

# LA BASE DE DÉFENSE DE METZ-VERDUN



**MINISTÈRE  
DES ARMÉES  
ET DES ANCIENS  
COMBATTANTS**

*Liberté  
Égalité  
Fraternité*

2026





**Déménagements Internationaux**  
Records Management  
Relocation

You deserve the best

**Déménagez en toute sérénité  
avec AGS**

**AGS, UN RÉSEAU DÉDIÉ AU SERVICE  
DES FEMMES ET DES HOMMES ENGAGÉS  
POUR NOTRE SÉCURITÉ AU QUOTIDIEN.**

**AGS LORRAINE-LUXEMBOURG**  
T. +33 03 87 30 05 72  
E. lorraine@ags-globalsolutions.com



Partenaire  
exclusif



NOUS SOUTIENONS  
LE PACOTE MONDIAL

[www.ags-globalsolutions.com](http://www.ags-globalsolutions.com)

**Nos conseillers vous accompagnent au sein  
de votre Base de Défense Metz-Thionville**

EMZD

**Thierry MEYNIEL – Tél. 06 70 57 86 63**  
t.meyniel@groupe-uneo.fr

3<sup>e</sup> RH

**Olivier SPOHR – Tél. 06 42 56 46 53**  
o.spohr@groupe-uneo.fr

6<sup>e</sup> RMAT

**Christian PARCOT – Tél. 06 87 82 38 36**  
p.parcot@groupe-uneo.fr

**HIA Legouest, Région de gendarmerie Grand-Est, 40<sup>e</sup> RT,  
Groupe de gendarmerie 57, CERAH, EGM 13/7,  
EGM 14/7, Compagnie de gendarmerie de Metz,  
Raphaël TURK – Tél. 07 71 35 19 08**  
r.turk@groupe-uneo.fr

**Rendez-vous à l'agence Unéo de Metz –  
13 avenue Robert Schuman**

Les lundis et jeudis de 9 h 30 à 12 h 30  
et de 13 h 30 à 16 h 30

Permanence le mardi matin, 1 semaine sur deux  
au quartier De Lattre et à la PFC-NE

Permanence le vendredi matin, 1 semaine sur deux,  
au quartier Colin et Raffanel-Delarue

**Perrine NICOLAS – Tél. 06 18 85 98 78**  
p.nicolas@groupe-uneo.fr

Agence GMF Assurances, 2 rue Lafayette 57000 METZ

**Sofyane CHADID,  
chargé de relations externes Lorraine**  
Tél. 06 28 64 78 34  
schadid@gmf.fr

Document publicitaire – Unéo, mutuelle soumise aux dispositions du livre II du Code de la mutualité, inscrite au répertoire SIRENE sous le n° 333330001 et dont le siège social est situé 45 rue Barthelemy-Messimy, Cedex 03, CARRARE, METZ. LE GIEP (Généraliste) est un organisme de l'Etat et des services publics et privés. Société d'assurance mutuelle. Entendue agréée par le Code des assurances 776 691 140 (RCS) Numéro A.N.E. 09222 - Régie sociale - 101 rue Nationale France - 92000 Levallois Perret (France postale) - 92000 Orléans Cedex 3 - Crédits photos : ©iStockphoto.

<b>ACCUEIL</b>	
Mot du Gouverneur de Metz .....	5
Mot du Commandant de la Base de Défense .....	6
Mot du Commandant d'Armes de la place de Thionville .....	7
<b>UNITÉS DE LA BASE DE DÉFENSE</b>	
La Base de Défense de Metz-Verdun .....	8
<b>METZ</b>	
Plan de l'implantation des unités de Metz .....	11
Commandement Interarmées de Zone de Défense et de Sécurité Est (COMIAZDS-E) .....	12
Délégation Militaire Départementale de la Moselle (DMD 57) ..	13
Délégation Militaire Départementale de la Meuse (DMD 55) ..	13
Bureau de Garnison (BG) .....	14
Commandement de l'Aviation Légère de l'Armée de Terre (COMALAT) .....	15
3 <sup>e</sup> Régiment de Hussards (3 <sup>e</sup> RH) .....	16
1 <sup>er</sup> Régiment du Service Militaire Volontaire (1 <sup>er</sup> RSMV) .....	18
Détachement du 6 <sup>e</sup> Régiment du Matériel (dét. 6 <sup>e</sup> Rmat) .....	19
Groupe de Soutien Commissariat de Metz (GSC MTZ) .....	20
Cercles Mixtes de la Base de Défense de Metz-Verdun .....	21
Échelon Local de Gestion Administrative (ELGA) .....	22
Centre Interarmées du Soutien Solde et Administration du Personnel (CISAP) .....	23
Plateforme Commissariat Est (PFC-EST) .....	24
Établissement National de la Solde (ENS) .....	25
Service Local du Contentieux (SLC) .....	26
État-major du Pôle Opérationnel de l'Espace Numérique de Travail (POENT) .....	27
Centre d'Appui Numérique à Distance (CNAD) .....	28
Échelon Territorial du Service de l'Énergie Opérationnelle (ETSEO) .....	29
Service d'Infrastructure de la Défense Nord-Est (SID NE) .....	30
Unité de Soutien de l'Infrastructure de la Défense (USID) .....	31
Direction d'Appui au Numérique Zonale Nord-Est (DANZ NE) ..	32
Centre d'Appui Numérique (CAN) .....	33
Centre Ministériel de Gestion (CMG) .....	34
Autorités territoriales d'emploi et médiateur mobilité .....	35
Centre de Soutien Ressources Humaines SCA (CSRH SCA) .....	35
4 <sup>e</sup> Centre Médical des Armées (4 <sup>e</sup> CMA) .....	36
Hôpital Régional d'Instruction des Armées Legouest (HRIA Legouest) .....	37
Centre Territorial d'Action Sociale (CTAS) .....	38
Musique de l'Arme Blindée Cavalerie .....	39
Direction Zonale du Renseignement et de la Sécurité Défense (DZRSD) .....	39
Centre d'Information et de Recrutement des Forces Armées (CIRFA) .....	41
Région de Gendarmerie du Grand Est (RGGE) .....	43
<b>VERDUN</b>	
Plan de l'implantation des unités de Verdun et Étain .....	45
3 <sup>e</sup> Régiment d'Hélicoptères de Combat (3 <sup>e</sup> RHC) .....	46
1 <sup>er</sup> Régiment de Chasseurs (1 <sup>er</sup> RCh) .....	48
GMu Le Rozelier .....	50
151 <sup>e</sup> Groupement d'Instruction (151 <sup>e</sup> GI) .....	51
Détachement du 8 <sup>e</sup> Régiment du Matériel (dét. 8 <sup>e</sup> Rmat) .....	53
<b>THONVILLE</b>	
Plan de l'implantation des unités de Thionville .....	55
40 <sup>e</sup> Régiment de Transmissions (40 <sup>e</sup> RT) .....	56
<b>ARMÉE PRATIQUE</b>	
Office National des Anciens Combattants et des Victimes de Guerre (ONACVG) .....	58
Centre d'Études et de Recherche sur l'Appareillage des Handicapés (CERAH) .....	59
Action Social de la Base de Défense de Metz .....	60
Antenne Défense Mobilité (ADM) .....	61
Caisse Nationale Militaire de Sécurité Sociale (CNMSS) .....	61
Établissement territorial du Logement (ETL) .....	62
Bureau Logement (BL) .....	63
Cellule d'Information et d'Accompagnement des Familles (CIAF) ..	66
Directions Régionales des Aumôneries .....	67
Aumôneries de la Base de Défense .....	67
<b>ASSOCIATIONS</b>	
Groupe des Associations Militaires de la Moselle (GAMM) ..	68
Club Sportif et Artistique de la Garnison de Metz (CSAG) .....	70
Club Sportif et Artistique Esterhazy Houzards (CSAEH) .....	70
Club Sportif et Artistique du 40 <sup>e</sup> RT .....	70
Club Sportif et Artistique des 2 Chasseurs .....	71
Club Sportif et Artistique de la Garnison du 3 <sup>e</sup> RHC .....	71
Société de Chasse Militaire de la Place de Metz .....	72
Société de Chasse Militaire de Thionville .....	72
Société de Chasse Militaire de Verdun .....	72
Associations Nationale des Femmes de Militaires (ANFEM) .....	73
Amicales des anciens régiments .....	74
Opération Solidarité Armées .....	75
<b>INFOS PRATIQUES</b>	
Metz, Informations pratiques .....	76
Verdun, Informations pratiques .....	78
Étain, Informations pratiques .....	79
Thionville, Informations pratiques .....	80
Index des partenaires .....	82

Cette plaquette est une publication de la Base de Défense de Metz-VERDUN  
Avenue de Lattre de Tassigny  
57000 METZ  
Directeur de la publication  
GBA David CRUZILLE

Coordination  
COL Frédéric CORAS – CCI Sabrina COSSART

Crédit photos  
©TOURON Ines M. - ©3<sup>e</sup>RH - ©J. BARDENET - ©M. ROCHATTE  
©P. BEAUDOUIN - ©Isabelle H/EMA/ZDSE  
©L. PRIOLET/ECPAD/Défense - ©B. PINEAU/armée de Terre  
©Phil Bird - ©N. Baron/3<sup>e</sup>RH - ©ADC JACQUOT - ©SIP ©Freepik

Création . Édition . Régie publicitaire  
SIP . TOURS - sip.com@orange.fr  
www.serviceinformationpresse.fr  
Responsable du projet :  
Philippe Fricheau



# GOVERNEUR MILITAIRE DE METZ

## COMMANDANT D'ARMES DE LA PLACE DE METZ



Madame, Monsieur,

Vous venez d'être affecté dans la garnison de Metz, je vous souhaite la bienvenue dans cette belle cité.

Soyez certains que les habitants de Metz et de sa région vous accueilleront avec chaleur et convivialité. Parce que l'histoire leur a durement appris le prix de la paix et de la sécurité, ils sont attachés à notre institution militaire et apprécient les hommes et femmes qui y servent. Je m'en réjouis pour vous et votre famille, car la cité messine est très hospitalière.

Héritière d'un patrimoine historique et militaire particulièrement riche, ville millénaire d'art et de culture, ville verte aux nombreuses possibilités d'activités professionnelles et de loisirs, la métropole de Metz est une grande agglomération dynamique et moderne tournée vers l'avenir, au carrefour des principaux axes de communication de la France et de l'Europe.

Siège des commandements de la Zone Terre Nord-Est, de l'État-Major de la Région de Gendarmerie Grand-Est, de l'État-Major de Zone de Défense, du Commandement des Forces Françaises et de l'Élément Civil Stationnés en Allemagne, de l'Hôpital Régional d'Instruction des Armées Legouest, du 3<sup>e</sup> Régiment de Hussards, du 1<sup>er</sup> Régiment du Service Militaire Volontaire, du Groupement de Soutien Commissariat de Metz, de nombreuses directions de services interarmées et d'un détachement du 6<sup>e</sup> Régiment du Matériel, elle reste l'une des plus importantes garnisons de métropole. Ses formations et organismes y sont particulièrement bien soutenus par la Base de Défense de Metz-Verdun.

Certain que vous trouverez de nombreuses satisfactions familiales et professionnelles dans cette belle cité, je vous souhaite sans attendre la bienvenue à Metz.

En vous offrant un recueil d'informations pratiques, cette brochure vise à faciliter votre installation et votre intégration, dans notre communauté comme dans la société messine.

**Général de corps d'armée Pierre MEYER**

Gouverneur militaire de Metz  
Commandant d'Armes de la place de Metz

# COMMANDANT DE LA BASE DE DÉFENSE METZ-VERDUN



Chers nouveaux arrivants,

Nous sommes ravis de vous accueillir au sein de la Base de Défense de Metz-Verdun qui s'étend de Metz à Verdun et soutient près de 12 000 personnes, dont les familles.

Implantée entre la Meuse et la Moselle, cette base bénéficie d'un riche héritage historique militaire et d'un soutien exceptionnel des collectivités territoriales, dont vous profiterez pleinement.

Pour faciliter votre intégration, la Cellule d'Information et d'Accompagnement des Familles, divers acteurs locaux comme le Bureau Logement, le Pôle Défense Mobilité pour l'emploi des conjoints, et l'Action Sociale des Armées vous accompagneront dans votre nouvelle vie.

Depuis 2024, un vaste chantier de réhabilitation du parc domanial est en cours, offrant progressivement des logements rénovés et modernes. Bien que l'offre reste contrainte en 2026, les familles sont progressivement bénéficiaires de ces améliorations.

Pour vous aider à vous installer, nous organisons en septembre 2026, à Metz, une journée d'accueil des familles. Ce sera l'occasion de rencontrer des représentants du ministère des Armées et des Anciens Combattants ainsi que des collectivités territoriales, d'obtenir des conseils pratiques et d'échanger avec d'autres familles.

Nous vous souhaitons une excellente arrivée et une belle expérience au sein de notre communauté. N'hésitez pas à vous impliquer et à profiter de toutes les ressources mises à votre disposition pour une intégration réussie.

Bienvenue parmi nous !

**Général de division David CRUZILLE**

Commandant la Base de Défense de Metz-Verdun

# COMMANDANT D'ARMES DE LA PLACE DE THIONVILLE

Cher camarade,

Vous venez de recevoir votre ordre de mutation et allez prochainement nous rejoindre. Située au coeur du pays des Trois Frontières, Thionville, proche du Luxembourg, de l'Allemagne et de la Belgique, est une ville dynamique et attrayante. Troisième ville de Lorraine, elle est le principal centre urbain après Metz.

Desservie par l'autoroute A31 et le TGV, Thionville se trouve sur l'axe Metz-Luxembourg, riche en zones commerciales et de loisirs. Son emplacement au centre d'une région historique et dans un bassin d'emploi de plus de 300 000 habitants offre de nombreuses opportunités pour les familles. La ville bénéficie aussi d'une vie culturelle, sportive et associative riche, avec d'excellents établissements scolaires.

Soutenu par la Base de Défense de Metz-Verdun, le régiment est implanté sur deux sites : le quartier Jeanne d'Arc au centre-ville, abritant l'état-major et quatre compagnies, et le quartier Guyon-Gellin à Hettange-Grande avec les autres compagnies d'active, les compagnies de réserve, les pools techniques et la section instruction.

Installé à Thionville depuis 1984, le 40<sup>e</sup> régiment de Transmissions est bien intégré localement et entretient des relations privilégiées avec les forces militaires britanniques, américaines, allemandes et luxembourgeoises, ainsi qu'avec des associations patriotiques.

Nos transmetteurs, spécialistes du matériel de haute technologie, participent aux missions intérieures et extérieures. Fiers de notre identité et de nos traditions, nous sommes heureux de vous accueillir dans cette belle garnison.

Bienvenue à Thionville, et bonne installation en famille !

**Colonel Cyrille LACROIX**

Chef de corps du 40<sup>e</sup> régiment de Transmissions  
Commandant d'Armes de la place de Thionville

# LA BASE DE DÉFENSE DE METZ-VERDUN



## BdD

### METZ

Quartier de Lattre de Tassigny

Adresse géographique  
Quartier de Lattre de Tassigny  
Avenue de Lattre de Tassigny  
57000 METZ

Adresse postale  
Quartier de Lattre de Tassigny  
CS 92005  
57044 METZ Cedex 1

La Base de Défense (BdD) de Metz-Verdun assure le soutien mutualisé des formations du ministère des Armées et des Anciens Combattants sur les communautés urbaines de Metz, Thionville et Verdun. Elle soutient plus de 12 000 personnes civiles et militaires.

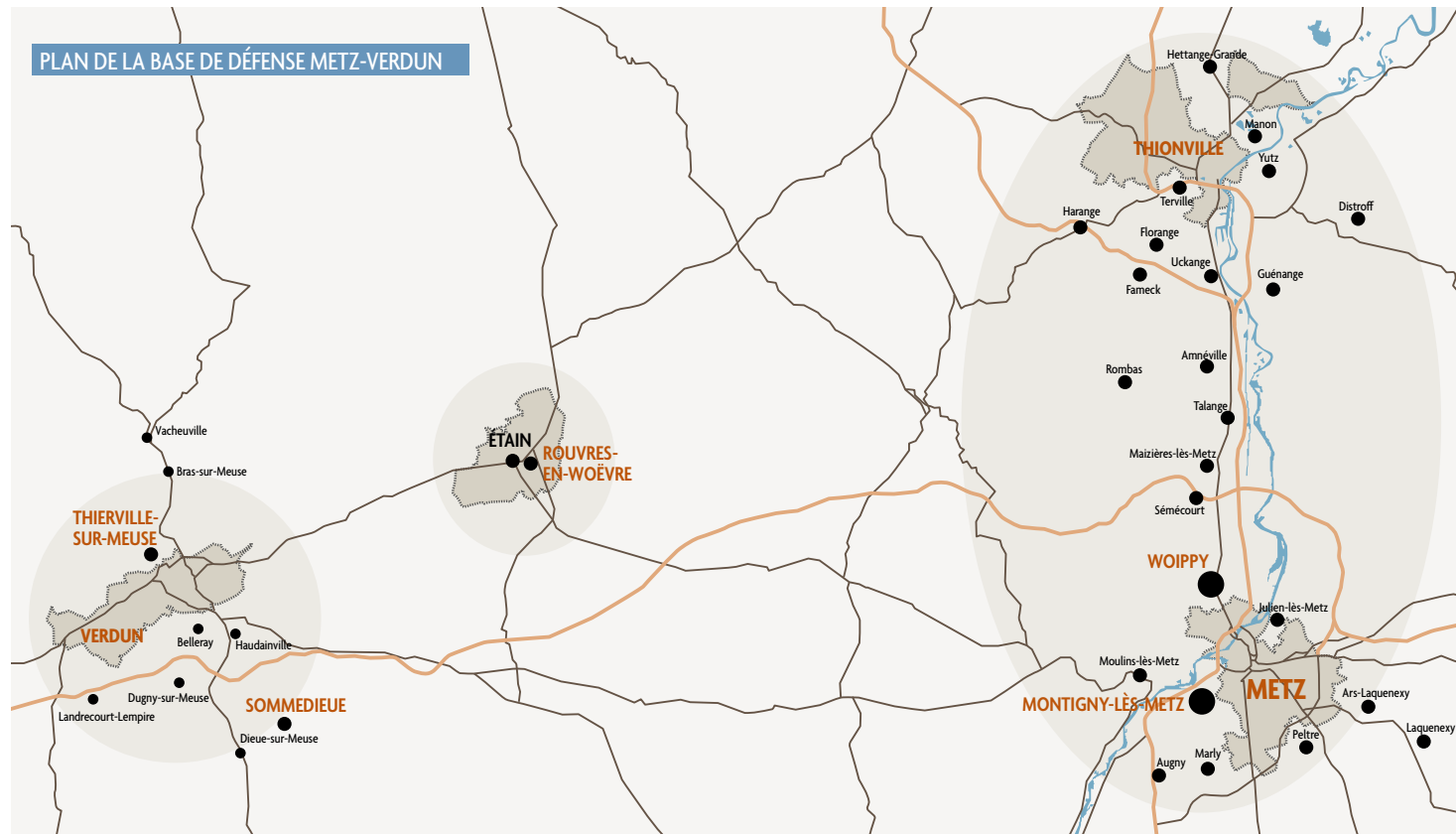
La BdD soutient également le commandement zonal, comprenant l'État-Major de Zone de Défense et les directions zonales des services interarmées.

La BdD gère un domaine immobilier conséquent, incluant des fortifications héritées de Metz et Thionville ainsi que de la Ligne Maginot.

Le commandant de la BdD (ComBdD) coordonne l'action des services locaux de soutien spécialisés (infrastructure, santé, systèmes d'information, action sociale, reconversion) ainsi que l'administration générale et le soutien commun, assuré par le Groupement de Soutien Commissariat de Metz.

Le ComBdD est également responsable de plusieurs politiques ministérielles :

- Gestion des risques environnementaux (PMRIE),
- Politique immobilière avec le Schéma Directeur Immobilier (SDI),
- Politique du logement avec la commission locale de logement,
- Politique d'action sociale à travers le comité social de la BdD,
- Le dialogue social avec les représentants du personnel civil.



### METZ



### MONTIGNY-LÈS-METZ



### WOIPPY



### THIONVILLE



### THERVILLE-SUR-MEUSE



### SOMMEDIÈUE



### ROUVRES-EN-WOËVRE





## John Cockerill Services Région Est

**John Cockerill Services** améliore les performances des équipements et des installations de ses clients. Ses équipes assurent la gestion de projets en s'appuyant sur un réseau d'agences de proximité.

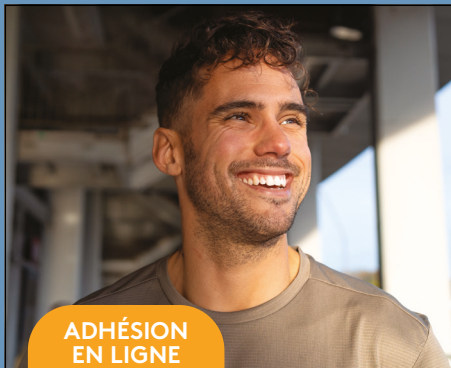
Son objectif est l'amélioration des performances techniques, économiques et environnementales et il intervient auprès des acteurs industriels et publics, dans les métiers de la maintenance, le revamping et la modernisation.



**5 implantations  
560 talents**

Industrie - Pétrochimie - Marchés publics - Manufacturing  
Nucléaire - Agro-alimentaire - Metals - Etudes - Electricité & automatisme

**Contact :**  
+33 (0)3 82 50 60 00  
maintenance.est@johncockerill.com  
johncockerill.com/services



Communication à caractère publicitaire

### Retraite Mutualiste du Combattant : un droit unique, une reconnaissance officielle



**ADHÉSION  
EN LIGNE**



**www.carac.fr**  
Pour adhérer en ligne  
scannez ce QR code

La **Retraite Mutualiste du Combattant** est un produit d'assurance vie monosupport libellé en euros réservé aux anciens combattants et victimes de guerre<sup>(1)</sup> ayant pour objet la constitution d'une rente viagère différée visée par l'article L.222-2 du Code de la mutualité et les textes réglementaires afférents.

<sup>(1)</sup> Sous réserve d'être titulaire de la Carte du Combattant ou du Titre de Reconnaissance de la Nation.

Contactez un  
conseiller CARAC

N°Cristal 09 69 32 64 45

APPEL NON SURTAXE

**CARAC - Mutuelle d'épargne, de retraite et de prévoyance**  
Mutuelle soumise aux dispositions du Livre II du Code de la mutualité - SIREN : 775 691 165  
Siège social : 159, Avenue Achille Peretti CS 40091 - 92577 Neuilly-sur-Seine cedex

Crédit photo : Getty Images / N200RPLAB/SEMUC3 - Conception-édition : Handprint

## IMPLANTATION DES UNITÉS DE METZ

1. DÉT. 6° RMAT
  - SIMMT
  - Espace ATLAS
2. QUARTIER SÉRÉ DE RIVIÈRES
  - 3° RH
  - 34° Antenne Médicale
  - Espace ATLAS
  - Pôle Commissariat
3. RUE AUX OURS
  - Cercle annexe Saint-Arnoul
  - Amémoneries Zonales
4. CASERNE NEY
  - COMALAT
  - SID-NE - USID
  - DZRSD
  - CTAS
  - 4° CMA
  - Unéo
  - Maîtres Ouvriers
  - CIRFA
5. RUE D'ASFELD
  - PFC EST
6. HRIA LEGUEST
7. CASERNE DE LATTRE DE TASSIGNY
  - EMBdD - CIAF
  - DANZ N-E
  - POENT - CNAD
  - CMG
  - ENS
  - ETL - BL
  - ETSEO
  - ATE
  - CSRH SCA Nord-Est
  - Référents PC - DRHAT
  - SGA - SCA
  - GSC
    - Espace ATLAS
    - Pôle Commissariat
    - Atelier repro
    - Cercle annexe de Lattre
    - Salle cinéma
    - Syndicats régionaux
8. QUARTIER CLEMENCEAU
  - COMIAZDS-E
  - DMD
9. RÉGION DE GENDARMERIE GRAND-EST
  - 35° Antenne Médicale
10. CAFZ GENDARMERIE
11. QUARTIER COLIN-RAFFENEL-DELARUE
  - GSC
  - ELGA
  - CISAP - Antenne de Metz
  - SLC
  - CAN
  - AAS
  - STI
  - 11° Antenne de Médecine de Prévention
  - Musique de l'ABC
  - 36° Antenne Médicale
  - 1<sup>er</sup> RSMV
  - PDM - ADM
  - Espace ATLAS
  - CSAG - ANFEM
  - Direction Régionale IGESA Grand Est
12. QUARTIER SLT MOUTARDIER
  - Section Équestre Militaire
  - Plateforme Interarmées
  - 27° Groupe Vétérinaire
13. PALAIS DU GOUVERNEUR
14. CERAH



# COMMANDEMENT INTERARMÉES DE ZONE DE DÉFENSE ET DE SÉCURITÉ EST



## COMIAZDS-E

### METZ Quartier Clemenceau

Adresse géographique  
1, boulevard Clemenceau  
57000 METZ

Adresse postale  
COMIAZD S-E  
1, boulevard Clemenceau  
Quartier Clemenceau - CS 92005  
57044 METZ Cedex 01

Réseaux sociaux  
 armeeszne  
 armeeszne  
 armees\_zne  
 armees\_zne  
 Armées Zone Nord-Est

Le Commandement Interarmées de Zone de Défense et de Sécurité Est (COMIAZDS-E) est commandé par un officier général qui exerce les fonctions suivantes :

- Officier Général de la Zone de Défense et de Sécurité Est (OGZDS Est),
- Commandant de la Zone Terre Nord-Est (COMZT),
- Commandant des Forces Françaises et de l'Élément Civil stationnés en Allemagne (COMFFECSA),
- Délégué Militaire Départemental de la Moselle (DMD 57),
- Gouverneur Militaire de Metz (GMM).

Pour accomplir ses missions, l'OGZDS est secondé par l'officier général engagements et dispose d'un État-Major Particulier (EMP), de l'État-Major de Zone de Défense (EMZD), de 18 délégations militaires départementales et d'une antenne de commandement en Allemagne.

- L'EMP comprend le cabinet et la maison militaire, les conseillers chancellerie, communication et réserve ainsi que les aumôneries zonales.
- L'EMZD Metz est organisé en 3 sous-chefferies et commandé par un chef d'état-major, également chef de formation administrative. Il dispose, d'un officier adjoint réserve, d'un officier cohérence chargé de coordonner la répartition des travaux sur les grands sujets et rendez-vous majeurs et d'un sous-chef état-major qui l'appuie sur les sujets organiques.
  - La Sous-Chefferie PLANS-OPÉRATIONS, échelon clé de la chaîne OTIAD sert d'interface entre l'autorité civile (Préfet de Zone de Défense et de sécurité) et militaire (OGZDS) pour l'engagement des armées sur le territoire national, notamment lors des missions de sécurité civile ou de sécurité intérieure.
  - La Sous-Chefferie SOUTIEN relaie le commandement zonal et fournit une expertise dans le cadre des missions déléguées du CEMAT au COMZT (missions organiques) et du ministre des Armées et des Anciens Combattants au COMZT ou à l'OGZDS (appui territorial ministériel). Ses missions couvrent l'infrastructure, le stationnement, l'environnement, la gestion des risques ainsi que la défense sécurité.
  - La Sous-Chefferie COHÉSION NATIONALE soutient le général dans ses responsabilités de cohérence ministérielle et organique. Elle gère le suivi des mesures concourant à la condition du personnel et l'aide aux blessés de l'armée de Terre.
- Dans les 18 départements des régions Grand Est et Bourgogne-Franche-Comté, un **délégué militaire départemental** représente l'OGZDS. Il conseille le préfet de département, connaît les implantations militaires, les installations sensibles et les capacités des armées dans le département. Il identifie les spécificités du territoire, ses enjeux et ses acteurs. En cas de crise, il facilite l'intervention des armées et en assure le commandement. Il contribue aussi à la visibilité des armées dans le département et renforce le lien armées-nation.
- L'antenne basée à Vieux-Brisach permet à l'OGZDS Est de commander les FFECSA. Elle gère les aspects administratifs, juridiques et techniques liés aux accords de stationnement en Allemagne et aux arrangements franco-allemands concernant la brigade franco-allemande. Elle collabore avec la base de Défense de Strasbourg pour le soutien commun.

## DÉLÉGATION MILITAIRE DÉPARTEMENTALE



### DMD Moselle

#### METZ Quartier Clemenceau

Adresse géographique  
1, boulevard Clemenceau  
57000 METZ

Adresse postale  
DMD  
1, boulevard Clemenceau - CS 92005  
57044 METZ Cedex 01

### DMD Meuse

#### BAR-LE-DUC

Adresse géographique  
28, rue Bradfer  
55012 BAR-LE-DUC

Adresse postale  
DMD  
28, rue Bradfer - BP 529  
55012 BAR-LE-DUC

Les Délégations Militaires Départementales (DMD) sont des unités militaires interarmées qui assurent le lien « civilo-militaire » dans les départements de la Meuse et de la Moselle.

Les DMD 55 et 57 sont directement subordonnées à l'Officier Général de Zone de Défense et de Sécurité Est (OGZDS-E). Ce général est le Délégué militaire départemental de la Moselle tandis qu'en Meuse cette fonction est tenue par un colonel.

Pour l'exécution de leur mission, les DMD disposent d'un Délégué Militaire Départemental Adjoint (DMD/A), d'un Centre Opérationnel (CO) armé par des réservistes des trois Armées, d'un sous-officier et d'un responsable de secrétariat, personnel civil des Armées.

Adossé à l'État-Major de Zone de Défense et de Sécurité Est, le DMD de la Moselle comprend en outre le Bureau de Garnison de Metz armé par un officier, un sous-officier d'active et un sous-officier de réserve.

### ATTRIBUTIONS

Les attributions du DMD/A se répartissent en neuf domaines de responsabilités :

- conseiller du Préfet de département pour l'exercice de ses responsabilités de Défense, il l'informe sur les capacités et les activités des Armées. Il planifie la préparation et l'entraînement à la gestion des crises de son centre opérationnel,
- représentant de l'OGZDS-E dans le département, il assure le contrôle tactique (TACON) du dispositif Sentinelle présent au sein du département,
- expert en défense sur le territoire,
- acteur de la planification en défense civile,
- acteur dans la conduite d'une crise en défense civile,
- acteur de la planification en Défense.

### DEFENSE OPÉRATIONNELLE DU TERRITOIRE (DOT)

Le DMD/A est :

- acteur de la chaîne renseignements de défense sur le territoire,
- chargé de la coordination et de la concertation interarmées.

### RAYONNEMENT

Le DMD/A mène :

- les actions civilo-militaires qui permettent d'entretenir le liens Armée-Nation avec les divers responsables à l'échelon départemental, dont l'Éducation nationale, le monde économique et le monde associatif,
- Il est le représentant du ministère des Armées et des Anciens Combattants lors des diverses manifestations patriotiques.

## BUREAU DE GARNISON



BG

METZ  
Quartier Clemenceau

Adresse géographique  
1, boulevard Clemenceau  
57000 METZ

Adresse postale  
BUREAU DE GARNISON  
1, boulevard Clemenceau  
CS 92005  
57044 METZ Cedex 01

Subordonné direct du DMD/A de la Moselle, le major de garnison a pour mission d'appuyer le Gouverneur Militaire de Metz (GMM) et le Commandant d'Armes Délégué (CAD) dans l'exercice de leurs responsabilités dans toutes les activités de la garnison de Metz. Le Bureau de Garnison (BG) est commandé par un officier supérieur, major de garnison.

Ses principales missions consistent à assurer :

- Le bon déroulement des cérémonies nationales ordonnées par l'autorité préfectorale sur la place publique,
- Les relations avec les autorités civiles locales et les établissements scolaires partenaires,
- L'application des règles de discipline générale (tenue, comportement) sur la garnison,
- La répartition des charges, obligations et servitudes communes,
- Le soutien à la DMD pour l'organisation des soirées d'information de la Réserve citoyenne.



## COMMANDEMENT DE L'AVIATION LÉGÈRE DE L'ARMÉE DE TERRE



### COMALAT

METZ  
Caserne Ney

Adresse géographique  
Caserne Ney  
1, rue du Maréchal Lyautey  
57000 METZ

Adresse postale  
COMALAT  
Caserne Ney  
1, rue du Maréchal Lyautey  
CS 92005  
57044 METZ Cedex 01

L'armée de Terre exploite plus de la moitié des hélicoptères de l'État français et les deux tiers des appareils à voilure tournante des armées. Elle tient donc une place prépondérante dans les instances interministérielles et interarmées traitant de cette capacité majeure pour le succès des opérations militaires modernes.

Le COMALAT assure la maîtrise de la 3<sup>e</sup> dimension pour l'armée de Terre. Il contribue à garantir la cohérence générale de l'aéronautique terrestre et notamment de la sécurité aéronautique ainsi que la cohérence capacitaire du domaine pour valoriser sa place en interarmées.

### MISSION

En qualité de tête de chaîne de l'aéronautique de l'armée de Terre et autorité fonctionnelle de l'armée de Terre, le général COM ALAT :

- exploite les aéronefs habités et non habités de l'armée de Terre,
- gère les aérodromes et les espaces aériens de l'armée de Terre dans lesquels il rend aussi le service de la navigation aérienne,
- dirige l'organisme de gestion de maintien de la navigabilité et de l'organisme d'entretien des aéronefs,
- assure la tutelle des formations du personnel navigant, des contrôleurs de circulation aérienne et des techniciens de maintenance des matériels aéronautiques et des moyens de communication-navigation-surveillance.

### ORGANISATION

Le COMALAT est constitué :

- d'un état-major expert de la 3<sup>e</sup> dimension ;
- de l'école de l'ALAT comprenant cinq organismes de formation
  - l'école de pilotage de Dax,
  - l'école de combat du Luc,
  - les centres de formation Tigre de l'EFA,
  - le CFA PTL,
  - le CFIA NH 90.
- d'un détachement d'avions d'aide au commandement. (DAAT)

Il assure une responsabilité fonctionnelle sur la 4<sup>e</sup> brigade d'aérocombat, ses trois régiments d'hélicoptères de combat et son régiment de soutien aéromobile, le régiment d'hélicoptères des forces spéciales et le groupement aéromobile de section technique de l'armée de Terre.

### CHIFFRES CLÉS DE L'ALAT

- 5 000 hommes et femmes,
- 1 000 réservistes,
- 300 hélicoptères et 14 avions.



# 3<sup>e</sup> RÉGIMENT DE HUSSARDS



3<sup>e</sup> RH

METZ

Quartier Séré de Rivières

Adresse géographique  
Quartier Séré de Rivières  
2, avenue de Blida  
57000 METZ

Adresse postale  
3<sup>e</sup> RÉGIMENT DE HUSSARDS  
Quartier Séré de Rivières  
2, avenue de Blida - CS 72003  
57044 METZ Cedex 01

Internet

Page Défense  
[www.sengager.fr/regiments/3e-regiment-de-hussards](http://www.sengager.fr/regiments/3e-regiment-de-hussards)

Page S'engager  
[www.defense.gouv.fr/terre/nos-unites/nos-regiments/3e-regiment-hussard](http://www.defense.gouv.fr/terre/nos-unites/nos-regiments/3e-regiment-hussard)

Réseaux sociaux



3<sup>e</sup> Hussards

Le 3<sup>e</sup> Régiment de Hussards (3<sup>e</sup> RH) est le régiment de cavalerie de la Brigade Franco-Allemande (BFA). Spécialisé dans la reconnaissance et le combat en milieux extrêmes, il se distingue par sa capacité à travailler en environnement multinational.

## UN PASSÉ GLORIEUX

Créé en 1764 par le comte Valentin Ladislav Esterhazy, ce régiment s'est illustré dans les campagnes de la Révolution et de l'Empire, en Afrique du Nord et pendant la Grande Guerre où il est le seul régiment de hussards décoré de la fourragère de la Croix de Guerre. En 1940, il forme des unités spécialisées dans la reconnaissance. En 1944, il prend le maquis et combat au Haut du Faing, avant d'être reformé le 1er janvier 1945. Envoyé au Maroc en 1955, puis en Allemagne dès 1963, il revient à Metz en 2011.

## DES MISSIONS VARIÉES

À l'avant-garde de la BFA, le 3<sup>e</sup> RH apporte ses capacités de reconnaissance et la puissance de feu de ses AMX-10 RCR. Les hussards mènent des missions de reconnaissance, de raids blindés, de saisie de points clés, d'appui aux forces débarquées, et de sécurité des populations. Dans le cadre de la transformation Scorpion, le régiment spécialise ses escadrons pour le combat en milieux extrêmes, urbains ou dans la profondeur. Habitué au travail binational, il participe à des entraînements en Allemagne et en France avec ses camarades allemands.

## EXPÉRIENCE OPÉRATIONNELLE

Le 3<sup>e</sup> RH protège ses concitoyens sur le territoire national et est projeté sur divers théâtres d'opérations depuis 20 ans :



## MATÉRIELS MAJEURS

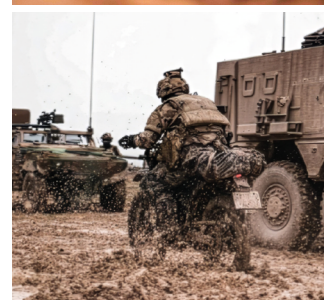
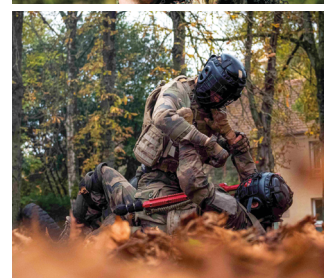
Le 3<sup>e</sup> RH est équipé d'AMX-10 RCR et de véhicules blindés légers (VBL). L'AMX-10 RCR, avec un canon de 105 mm, est un engin de reconnaissance agile et puissant. Le VBL, avec un équipage de trois personnes, permet une progression discrète. Le régiment développe aussi des compétences dans l'utilisation des drones tactiques.

## STRUCTURE

Fort de 800 hussards et civils, le régiment comprend cinq escadrons d'active et un escadron de réserve opérationnelle. Les 1<sup>er</sup>, 2<sup>e</sup> et 3<sup>e</sup> escadrons sont équipés d'AMX-10 RCR et de VBL. Le 4<sup>e</sup> escadron dispose de VBL et des Missiles antichar Moyenne Portée (MMP). L'escadron de commandement et de logistique regroupe les capacités de commandement et de soutien du régiment.



*Il en vaut plus d'un*



# 1<sup>er</sup> RÉGIMENT DU SERVICE MILITAIRE VOLONTAIRE



1<sup>er</sup> RSMV

MONTIGNY-LÈS-METZ  
Quartier Colin

Adresse géographique  
Quartier Colin  
Rue du Général Franiatte  
57950 MONTIGNY-LÈS-METZ

Adresse postale  
1<sup>er</sup> RSMV  
Quartier Colin  
Rue du Général Franiatte  
CS 52001  
57044 METZ Cedex 01

Internet  
[www.le-smv.gouv.fr/smv/montigny-les-metz](http://www.le-smv.gouv.fr/smv/montigny-les-metz)

[www.defense.gouv.fr/sga/au-service-nation-du-public/jeunesse/sengager/service-militaire-volontaire-smv](http://www.defense.gouv.fr/sga/au-service-nation-du-public/jeunesse/sengager/service-militaire-volontaire-smv)

[www.le-smv.gouv.fr](http://www.le-smv.gouv.fr)

Le 1<sup>er</sup> Régiment du Service Militaire Volontaire (1<sup>er</sup> RSMV) est implanté au sein du quartier Colin à Montigny-lès-Metz depuis son ouverture le 5 octobre 2015.

Cette unité est commandée par le lieutenant-colonel Fabrice OZANEAUX, chef de corps du 1<sup>er</sup> RSMV. Il s'agit du premier centre du Service Militaire Volontaire à avoir ouvert ses portes. Le régiment contribue à favoriser l'insertion citoyenne et professionnelle de jeunes Français âgés entre 18 et 25 ans et éloignés du marché de l'emploi. Encadrés par une centaine de militaires et de civils expérimentés, ces jeunes sont accompagnés dans leur apprentissage de la discipline, de la vie en collectivité et du dépassement de soi.

L'objectif ? Offrir à ces jeunes un tremplin vers une insertion sociale et professionnelle réussie, grâce à un environnement structurant et exigeant. Pour maximiser leur réussite, le régiment s'appuie sur un réseau dynamique de partenaires locaux, de collectivités, d'organismes de formation et d'entreprises de la région Grand-Est, renforçant ainsi les opportunités qui s'offrent à eux.

Le Service Militaire Volontaire ne se contente pas de former : il ouvre la voie vers un avenir prometteur, en offrant à chaque jeune un accompagnement sur mesure, lui permettant de bâtir son futur sur des bases solides. L'implantation du régiment dans la garnison de Metz est idéale, elle offre également un patrimoine historique et culturel particulièrement riche.



# 6<sup>e</sup> RÉGIMENT DU MATÉRIEL

DÉTACHEMENT  
DE WOIPPY



6<sup>e</sup> RMAT

WOIPPY  
Quartier Colonel Clerc

Adresse géographique  
44, route de Rombas  
57140 WOIPPY

Adresse postale  
6 RMAT DÉTACHEMENT WOIPPY  
CS 62002  
57044 METZ Cedex 01

Internet  
[www.sengager.fr/regiments/6e-regiment-du-materiel](http://www.sengager.fr/regiments/6e-regiment-du-materiel)

Réseaux Sociaux

6<sup>e</sup>RMAT

6<sup>e</sup>\_rmat

## HISTORIQUE ET LOCALISATION

Issu des anciens établissements du Matériel (ERM-ETAMAT) et des 9<sup>e</sup> et 1<sup>er</sup> Régiments du Matériel, le site est devenu détachement du 8<sup>e</sup> Régiment du Matériel (8<sup>e</sup> RMAT) jusqu'en 2017. Il est actuellement rattaché au 6<sup>e</sup> Régiment de Matériel (6<sup>e</sup> RMAT) basé à Besançon (25) et fait partie de la Brigade Maintenance de Versailles depuis l'été 2024.

Régiment à composante projetable, sa mission sur un théâtre d'opérations est d'armer la maintenance d'une base logistique en intégrant des unités d'autres régiments ou bases de soutien. En métropole, il soutient opérationnellement sept régiments ou formations. Proche des axes de circulation A31 (Luxembourg-Dijon) et A4 (Paris-Strasbourg), le quartier, construit entre les années 80 et 90 sur un ancien camp canadien, possède des installations modernes sur 19 ha, incluant un embranchement actif de voies ferrées SNCF, raccordé à une des plus importantes gares de triage d'Europe.

## ORGANISATION

Le détachement de 200 personnes (50% civils, 50% militaires) comprend :

- un Groupe de Commandement et de Fonctionnement (GCF),
- la 4<sup>e</sup> Compagnie Maintenance Mobilité (CMM4),
- la 8<sup>e</sup> Compagnie Multi-Techniques (CMT8),
- une Section d'Assistance et d'Expertise pour le Système d'Information de la Maintenance de l'Armée de Terre (SIMAT), rattachée à la SIMMT de Versailles,
- des antennes locales du Groupement de Soutien Commissariat (GSC Metz) et du Service d'Infrastructure de la Défense Nord-Est (SID Nord-Est),
- des bâtiments de stockage de la Plateforme Inter-Armées (PFIA).



*Seu pacem seu bella gero*  
*Servir dans la Paix*  
*comme dans la Guerre*



# GROUPEMENT DE SOUTIEN COMMISSARIAT DE METZ



## GSC MTZ

### MONTIGNY-LÈS-METZ Quartier Colin-Raffenel-Delarue

Adresse géographique  
Quartier Raffenel-Delarue  
30 ter, rue du Général Franiatte  
57950 MONTIGNY-LÈS-METZ

Adresse postale  
GSC de Metz  
CS 52001  
57044 METZ Cedex 01

Internet  
[www.defense.gouv.fr/commissariat/  
mieux-nous-connaître/implantation/  
groupelements-soutien-commissariat](http://www.defense.gouv.fr/commissariat/mieux-nous-connaître/implantation/groupelements-soutien-commissariat)

Créé 1<sup>er</sup> janvier 2025, le Groupement de Soutien Commissariat de Metz (GSC Metz) est subordonné depuis le 1<sup>er</sup> septembre 2014 au Service du Commissariat des Armées (SCA). Situé à Montigny-lès-Metz, il s'implique dans la vie locale. Acteur clé de l'Administration Générale et Soutiens Communs (AGSC), il garantit aux unités un soutien efficace et adapté.

### ORGANISATION & RESSOURCES

- Une portion centrale à Montigny-lès-Metz,
- Trois pôles Commissariat : Metz-Montigny, Metz-Thionville, Verdun-Étain,
- Sept Espaces ATLAS dans les principaux quartiers militaires.

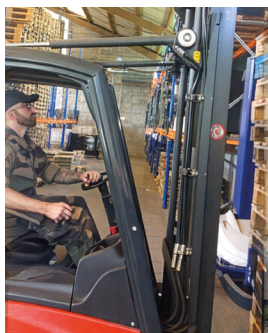
Le personnel se compose de 183 militaires et 207 civils, répartis en trois divisions (Organique, Performance Synthèse et division Ressources), trois pôles, sept Espaces ATLAS.

Présent sur tous les théâtres, le GSC Metz engage des militaires dans des opérations, y compris l'opération Sentinelle.

### QUELQUES CHIFFRES

- Équipement : plus de 25 000 références en stock,
- Transport : 11 véhicules de transport en commun pour 500 missions/an, 295 véhicules commerciaux pour plus de 9 000 missions/an,
- Logement : près de 740 lits pour cadres célibataires,
- Restauration : environ 850 000 repas par an dans 10 points de restauration collective,
- Marchés et achats : 20 400 000 € d'expressions de besoins, 30 350 000 € de crédit de paiement réalisés, gestion de 21 millions de budget.

Le GSC soutient 63 entités et services dans les domaines des ressources humaines, finances, hôtellerie-restauration et matériels communs.



## CERCLE MIXTE DE LA BASE DE DÉFENSE DE METZ-VERDUN



Adresse géographique  
Cercle de la Base  
de Défense de Metz  
7, rue aux Ours - 57000 METZ

### DE LATTRE

1, avenue Joffre - 57000 METZ

### SAINT-ARNOUL

7, rue aux Ours  
57000 METZ

### COLIN

Rue du Général Franiatte  
57950 MONTIGNY-LÈS-METZ

### SÉRÉ DE RIVIÈRES

2, avenue de Blida  
57000 METZ

### CLERC

Route de Rombas - 57140 WOIPPY

### JEANNE D'ARC

Boulevard du XX<sup>e</sup> Corps  
57100 THIONVILLE

### MAGINOT

Avenue Pierre Goubet  
55840 THIERVILLE-SUR-MEUSE

### ÉTAÏN

Base Lieutenant Etienne Mantoux  
55400 ÉTAÏN

Le cercle mixte de la Base de Défense de Metz, sous tutelle du Groupement de Soutien Commissariat (GSC), est chargé du soutien en alimentation, hébergement et loisirs des unités.

Composé de cinq annexes, il mène ses missions sous la direction du GSC Metz, qui dépend du Service du Commissariat des Armées (SCA). Le cercle est placé sous l'autorité du Pôle Commissariat de Metz, et son directeur œuvre au sein de la Division Conduite du Soutien du GSC Metz.

**RESTAURATION (EDA)** : lundi au vendredi : 11h • 13h30 - **BAR Cercle** : lundi au vendredi : 8h30 • 14h30 - **TÉL.** 03 87 15 28 13 - **SALON DE COIFFURE** : lundi, mardi et mercredi après-midi au quartier Clemenceau.

**RESTAURATION** : lundi au vendredi : 11h30 • 13h15, dimanche sur réservation : 11h30 • 13h15 - **PETIT DÉJEUNER** : lundi au vendredi : 6h30 • 9h30, week-end : 7h • 10h **BAR** : lundi au vendredi : 11h30 • 14h30 - **HÔTELLERIE** : 35 chambres pour une ou deux personnes, dont 4 chambres "famille", 1 équipée pour personne à mobilité réduite. - **HÔTELLERIE LONGUE DURÉE** : 44 chambres individuelles avec télévision et connexion internet. **BIBLIOTHÈQUE** : Ouvrages historiques.

**RESTAURATION (EDA)** : lundi au vendredi 11h30 • 13h - 18h • 19h - **PETIT DÉJEUNER** : lundi au vendredi : 6h30 • 7h30, week-end : 7h • 8h sur réservation - **KIOSQUE À PIZZA** : 24/24h - 7/7j - **BAR** : lundi au jeudi : 11h30 • 14h, vendredi : 11h30 • 13h30 **SALON DE COIFFURE** : jeudi et vendredi matin.

**RESTAURATION** : jours ouvrables : 11h30 • 13h - 18h30 • 19h30, week-end et jours fériés : 11h30 • 12h30 - 18h30 • 19h30 - **PETIT DÉJEUNER** : jours ouvrables : 6h45 • 8h **BAR** : lundi au jeudi : 8h • 16h, vendredi : 8h • 12h15 - **KIOSQUE À PIZZA** : 24/24h - 7/7j **SALON DE COIFFURE** : mercredi matin.

**RESTAURATION** : lundi au jeudi : 11h30 • 12h30, Soir et week-end : ouverture par le service de semaine - **PETIT DÉJEUNER** : lundi au vendredi : 6h30 • 7h30 - **BAR** : lundi au jeudi : 7h15 • 13h30.

**RESTAURATION** : jours ouvrables : 11h30 • 13h15 - 18h30 • 19h30, week-end et jours fériés : 11h30 • 12h30 - 18h30 • 19h30 - **BAR** : lundi au jeudi : 9h • 10h30 - 11h45 • 13h30, vendredi : 9h • 10h30 - **SALON DE COIFFURE** : lundi, mardi et jeudi : 8h30 • 17h sur rendez-vous, vendredi : 8h30 • 11h30 sans rdv.

**DÉJEUNER** : du lundi au vendredi : 11h30 • 13h, week-end et jours fériés : 11h30 • 12h30 **PETIT-DÉJEUNER** : lundi au vendredi : 6h15 • 7h, week-end et jours fériés : 7h30 • 8h30 **DINER** : lundi au vendredi : 18h30 • 19h30, week-end et jours fériés : 18h30 • 19h30 **BAR** : lundi au mercredi : 11h30 • 13h30 et 17h15 • 20h, vendredi : 9h30 • 10h30 et 11h30 • 13h30 - **KIOSQUE À PIZZA** : 24h/24 - 7j/7 - **SALON DE COIFFURE** : nouveau marché en cours (les prestations ponctuelles au profit des incorporations sont soutenues).

Du lundi au jeudi : **PETIT-DÉJEUNER** : 6h30 • 8h - **DÉJEUNER** : 11h30 • 13h **DINER** : 18h • 19h - Vendredi : **PETIT-DÉJEUNER** : 6h30 • 8h - **DÉJEUNER** : 11h30 • 12h30 **DINER** : 18h • 19h - Le samedi, dimanche et jours fériés : **PETIT-DÉJEUNER** : 8h30 • 9h30 - **DÉJEUNER** : 11h30 • 12h30 - **DINER** : 18h • 19h **BAR** : lundi au jeudi : 11h30 • 13h30 **KIOSQUE À PIZZA** : 24/24h - 7/7j

# ÉCHELON LOCAL DE GESTION ADMINISTRATIVE



## ELGA

MONTIGNY-LÈS-METZ  
Quartier Colin-Raffenel-Delarue

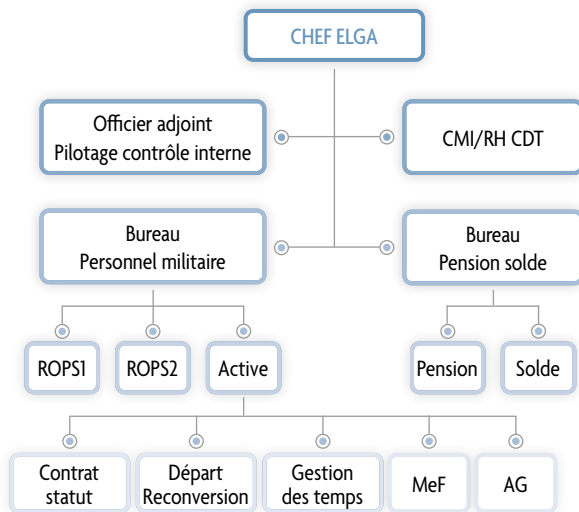
Adresse géographique  
Quartier Raffenel-Delarue  
30 ter, rue du Général Franiatte  
57950 MONTIGNY-LÈS-METZ

Adresse postale  
ELGA  
Quartier Colin-Raffenel-Delarue  
CS 52001  
57044 Metz Cedex 01

## MISSION

L'ELGA de Metz est chargé de réaliser les actes RH dévolus au rôle OA dans le SIRH CTO conformément au Memento RH. Il garantit l'expertise et le conseil RH dans les domaines des ressources humaines, la solde et de la pension du personnel militaire terre des formations soutenues non autonomisées de la zone de défense Est.

## ORGANIGRAMME



# CENTRE INTERARMÉES DU SOUTIEN SOLDE ET ADMINISTRATION DU PERSONNEL



## CISAP

METZ  
Quartier Colin-Raffenel-Delarue

Adresse géographique  
Quartier Raffenel-Delarue  
30 ter, rue du Général Franiatte  
57950 MONTIGNY-LÈS-METZ

Adresse postale  
CISAP DE METZ  
Quartier Colin-Raffenel-Delarue  
CS 52001  
57044 Metz CEDEX 01

## HISTORIQUE

L'antenne CISAP Metz est créée en 2025 dans le cadre de la ré internalisation de la fonction administration du personnel au sein des Armées.

## SIGNIFICATION DE L'INSIGNE

L'insigne du CISAP intègre les armoiries de la commune de Rambouillet (en pointe senestre -> partie en bas à droite). La couleur brun loutre représente le service du commissariat des Armées. La plume symbolise la traçabilité des écritures ainsi que le savoir.

## ORGANISATION

Rattachée à la Division Contrôle Interne du CISAP, le Bureau Conseil et Contrôle Interne de la Solde (B2CIS) de Metz est l'une des antennes qui constituent le maillage de proximité du contrôle interne de niveau 2 de la solde. Le B2CIS est au contact des éléments RH de proximité des Armées afin de les accompagner dans leur démarche de contrôle interne.

## MISSIONS

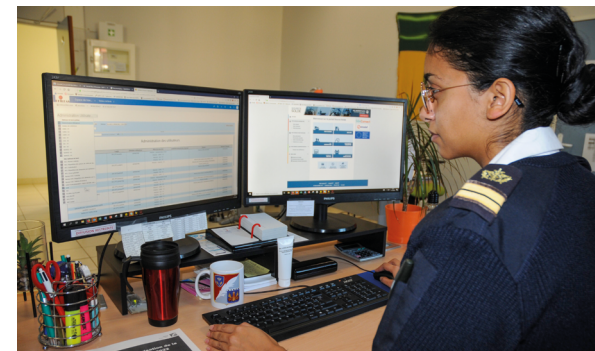
L'antenne CISAP de Metz assure le contrôle interne solde de niveau 2 sur les organismes relevant de sa zone de compétence. Elle accompagne et conseille ces derniers dans l'ensemble du domaine de soutien de la solde.

Tête de chaîne « métier » de la filière solde au sein du Service du Commissariat des Armées (SCA), le Centre Interarmées du Soutien Solde et Administration du Personnel (CISAP) assure par délégation de la Direction Centrale du Service du Commissariat des Armées (DCSCA) l'autorité fonctionnelle renforcée sur toute la chaîne ressources humaines-gestion administrative-solde (activités métier, formation, contrôle interne).

Par son positionnement, le CISAP a pour mission de piloter le vivier des métiers de la solde.

Par ailleurs, il coordonne l'activité, s'assure de la performance, guide les évolutions organiques et fonctionnelles des organismes chargés de la solde qui lui sont rattachés :

- le Centre InterArmées de la Solde (CIAS à Nancy) : trésorier de la solde,
- l'Établissement National de la Solde (ENS) situé à Metz, Nancy, Rambouillet, Toulon et Tours : ordonnateur secondaire de la solde de la totalité du personnel militaire (Gendarmerie Nationale incluse).



# PLATEFORME COMMISSARIAT EST



## PFC-EST

METZ  
Rue d'Asfeld

Adresse géographique  
10, rue d'Asfeld  
57000 METZ

Adresse postale  
PFC-Est  
10, rue d'Asfeld  
CS 82004  
57044 METZ Cedex 01

Internet  
[www.defense.gouv.fr/commissariat/mieux-nous-connaître/implantation/plates-formes-commissariat-pfc](http://www.defense.gouv.fr/commissariat/mieux-nous-connaître/implantation/plates-formes-commissariat-pfc)

La Plate-Forme Commissariat Est (PFC E) située à Metz, fait partie du Service du Commissariat des Armées (SCA).

La PFC-E est un acteur clé du soutien logistique et administratif des forces armées dans les zones Nord et Est, assurant la coordination, le soutien métier et l'appui juridique nécessaires pour l'accomplissement efficace des missions militaires.

Exerçant une autorité hiérarchique sur tous les GSC des deux zones, le Commissaire Général Délégué, directeur de la PFC Est, est l'interlocuteur principal des Officiers Généraux de Zone de Défense et de Sécurité (OGZDS) pour la coordination du soutien commissariat.

La PFC Est intervient dans les domaines de l'achat public, de l'exécution financière et de la Restauration-Hôtellerie-Loisirs (RHL). Elle appuie les 10 Groupements Soutien du Commissariat (GSC) de son périmètre pour la mise en œuvre des directives fonctionnelles des centres interarmées concernés. Elle joue un rôle de coordination, de synthèse zonale et d'échelon déconcentré pour l'infrastructure, la défense-sécurité, le transport, la prévention-maîtrise des risques-incendie-environnement des organismes du SCA des zones Est et Nord.

### CHIFFRES CLÉS

- 157 postes d'agents civils.
- 81 postes de militaires.
- 430 marchés publics actifs.
- 43 000 factures traitées annuellement pour un montant de 245 M€.
- 10 cercles regroupant 90 points de restauration dont 22 externalisés et un suivi budgétaire restauration de plus de 32 M€.



# ÉTABLISSEMENT NATIONAL DE LA SOLDE



## ENS

METZ  
Quartier de Lattre de Tassigny

Adresse géographique  
Quartier de Lattre de Tassigny  
1, avenue de Lattre de Tassigny  
57000 METZ

Adresse postale  
ENS  
Quartier de Lattre de Tassigny  
CS 92005  
57044 METZ Cedex 01

L'Établissement National de la Solde (ENS) est un organisme déconcentré du service du commissariat des armées qui assure au profit de l'ensemble du personnel militaire des armées et de la gendarmerie le traitement des opérations de liquidation et d'ordonnement de la solde.

Créé juridiquement durant l'année 2019, l'ENS inscrit son activité dans le cycle général mensuel de la solde.

Entité multi-sites, l'ENS regroupe les divisions qualité liquidation (QUALIQ). Elles sont chargées d'analyser la solde produite par le calculateur, de l'ajuster si nécessaire et de la valider. Elles agissent sous la responsabilité de la division production (qui assure l'exécution du cycle de solde), répartie sur Rambouillet et Metz, en relation avec la division finances de Metz qui assure les opérations d'exécution financière ainsi que le traitement des contestations des décisions individuelles prises par l'ordonnateur secondaire.

Ainsi, les implantations de l'ENS sont les suivantes :

- Metz : commandement, division production, division finances, bureau contrôle interne, bureau organique, chargé de prévention,
- Rambouillet : Division production/Bureau conduite source solde et cohérence des systèmes,
- Nancy : division QUALIQ TERRE,
- Tours : division QUALIQ AIR,
- Toulon : division QUALIQ TOULON Marine et SSA

Soit 5 sites et environ 300 agents pour assurer le traitement de la solde de 230 000 administrés.



# SERVICE LOCAL DU CONTENTIEUX



## SLC

**METZ**  
Caserne Raffanel Delarue

Adresse géographique  
30 ter, rue du Général Franiatte  
57950 MONTIGNY-LÈS-METZ

Adresse postale  
SLC  
CS 52001  
57044 METZ Cedex 01

Le Service Local du Contentieux (SLC) est un organisme opérateur du Service du Commissariat des Armées (SCA). Il relève directement du Centre Interarmées du Soutien Juridique (CIJ) mais reçoit pour l'exercice de ses missions des directives fonctionnelles de la Direction des Affaires Juridiques (DAJ).

Les principales missions confiées au SLC de METZ, au profit des armées, organismes et services communs stationnés sur le territoire de la zone Nord-Est sont :

- le règlement des dommages subis ou causés par le ministère des Armées et des Anciens Combattants,
- la protection fonctionnelle des agents militaires et civils, par la mise en œuvre de mesures de protection juridique à leur profit,
- la défense du ministère des Armées et des Anciens Combattants via la rédaction de mémoires et la représentation de l'État devant les Tribunaux Administratifs (TA) Amiens, Besançon, Châlons-en-Champagne, Dijon, Lille, Nancy et Strasbourg,
- le conseil juridique au commandement,
- la délivrance d'instructions juridiques liées aux opérations extérieures, aux opérations sur le territoire national et à la protection des emprises.



# ÉTAT-MAJOR DU PÔLE ENVIRONNEMENT NUMÉRIQUE DE TRAVAIL



## POENT

**METZ**  
Quartier de Lattre de Tassigny

Adresse géographique  
Quartier de Lattre de Tassigny  
1, avenue de Lattre de Tassigny  
57000 METZ

Adresse postale  
POENT  
Quartier de Lattre de Tassigny  
CS 92005  
57044 METZ Cedex 01

Le Pôle Environnement Numérique de Travail (POENT), composé de 3 centres nationaux de remédiation des Systèmes d'Information et de Communication (SIC) (Centre National d'Appui à distance des SIC de Metz, Maisons-Laffitte et Rennes) et d'un Centre National de Configuration de l'Informatique (CNCI) situé à Suresnes, a pour mission principale la résolution à distance des incidents SIC et la délivrance de services SIC présents au catalogue du commissariat au numérique de défense.

Par ailleurs, il engage les mises à jour de sécurité et évolution de configuration des 200 000 postes de travail du ministère.

Compétent pour l'ensemble du territoire et partout où des forces françaises sont stationnées, il assure une permanence d'appui aux usagers en 24/7.

Organisme relevant du commandement numérique inter-armée du Commissariat au Numérique de Défense (CND), fort de 300 personnels et déployant du personnel militaire en OME et à l'étranger, son État-major est stationné à Metz.



# CENTRE NATIONAL D'APPUI À DISTANCE DES SYSTEMES D'INFORMATION ET DE COMMUNICATION



## CNAD

### METZ

Quartier de Lattre de Tassigny

Adresse postale  
CNAD  
Quartier de Lattre de Tassigny  
CS 92005  
57044 Metz Cedex 01

Au cœur du Commissariat Numérique de Défense (CND), le Centre National d'Appui à Distance (CNAD) Metz est une unité opérationnelle interarmées, constituée de 70 personnels militaires et civils.

Le CNAD est à la fois un centre d'appel (I3) et un centre de traitement et d'assistance à distance au profit des usagers.

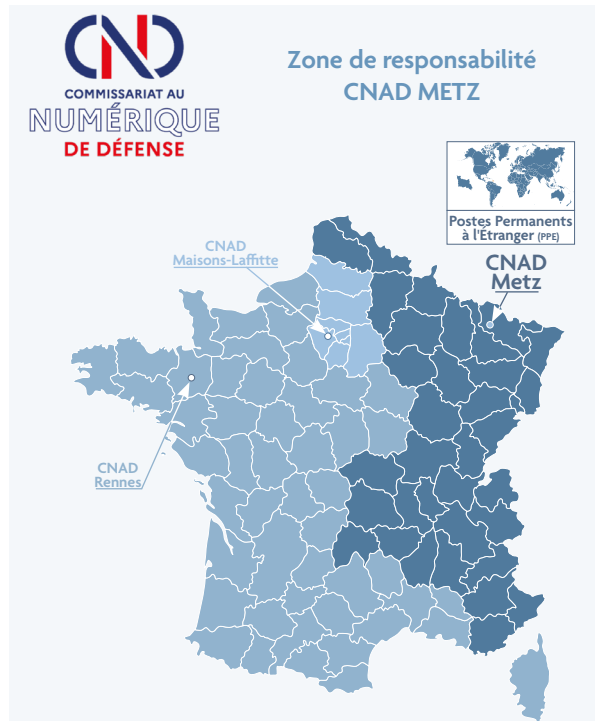
Il est dédié au soutien SIC personnalisé de chaque utilisateur du Ministère des Armées et des Anciens Combattants (MINARMAC), pour sa zone de responsabilité en 24H/24H.

Composé d'un Front Office sollicité directement par les utilisateurs, le CNAD dispose également d'un Back Office en appui pour apporter le niveau d'expertise nécessaire pour le traitement de demandes complexes et la création de supports documentaires.

Le CNAD Metz est en charge des dominantes suivantes :

- Postes Permanents à l'Étranger (PPE),
- Téléphonie d'usage général des Armées,
- Sécurisation du poste de travail (CRYHOD, anti-virus, ...),
- Solution de Mobilité (SMOB),
- Documentation.

Venant en soutien de près de 95 000 utilisateurs, 13 bases de défense et 148 PPE, il contribue également au contrat opérationnel du CND en armant des postes en Opération Extérieure (OPEX), MCD, exercices et missions diverses.



# ÉCHELON TERRITORIAL DU SERVICE DE L'ÉNERGIE OPÉRATIONNELLE



## ETSEO

### METZ

Quartier de Lattre de Tassigny

Adresse géographique  
Quartier de Lattre de Tassigny  
1, avenue de Lattre de Tassigny - 57000  
METZ

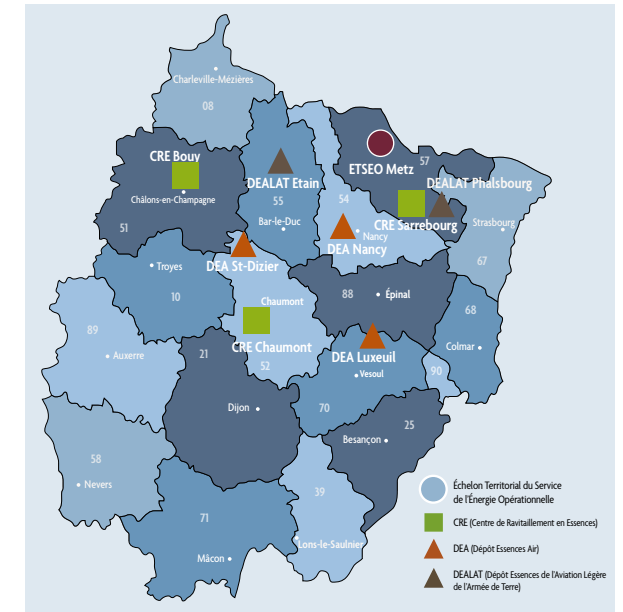
Adresse postale  
ETSEO  
Quartier de Lattre de Tassigny  
CS 92005  
57044 METZ Cedex 01

Organisme du Service de l'Énergie Opérationnelle (SEO), subordonné au Commandement de la Logistique de l'Énergie Opérationnelle (CLEO) de Nancy, l'ETSEO de Metz commande les huit dépôts pétroliers SEO du Nord-Est de la France (3 dépôts sur bases aériennes, 2 sur bases ALAT et 3 sur des emprises propres au SEO).

Expert pétrolier de l'État-Major de Zone de Défense (EMZD) de Metz, il est en charge de la mutualisation et de la rationalisation de la fonction soutien pétrolier dans sa zone de responsabilité.

Ainsi, il assure la conduite tant au niveau ministériel qu'interministériel de l'approvisionnement en carburants routiers, en particulier en cas de crise. À ce titre, il est en liaison directe avec les cellules Soutien Pétrolier Énergies (SPE) appartenant au Groupement de Soutien Commissariat de Metz (GSC Metz) mais aussi avec la Police et la Gendarmerie Nationale, pour un total de 125 stations-service à soutenir.

### DÉPÔTS RATTACHÉS À L'ETSEO



# SERVICE D'INFRASTRUCTURE DE LA DÉFENSE NORD-EST



## SID-Nord Est

**METZ**  
Caserne Ney

Adresse géographique  
Caserne Ney  
1, rue du Maréchal Lyautey  
57000 METZ

Adresse postale  
SID-NE  
Caserne Ney  
1, rue du Maréchal Lyautey  
CS 92005  
57044 METZ Cedex 01

Réseaux sociaux



## PRÉSENTATION

Le Service d'Infrastructure de la Défense Nord-Est (SID-NE) est le référent ministériel du Ministère des Armées et des Anciens Combattants pour la construction, la maintenance immobilière, la gestion domaniale, l'énergie et l'eau, en France et à l'étranger (FFECSA).

## SES MISSIONS

Le SID Nord-Est gère les infrastructures du ministère de 12 bases de défense, réparties dans la zone de défense Nord-Est, le Nord et l'Allemagne.

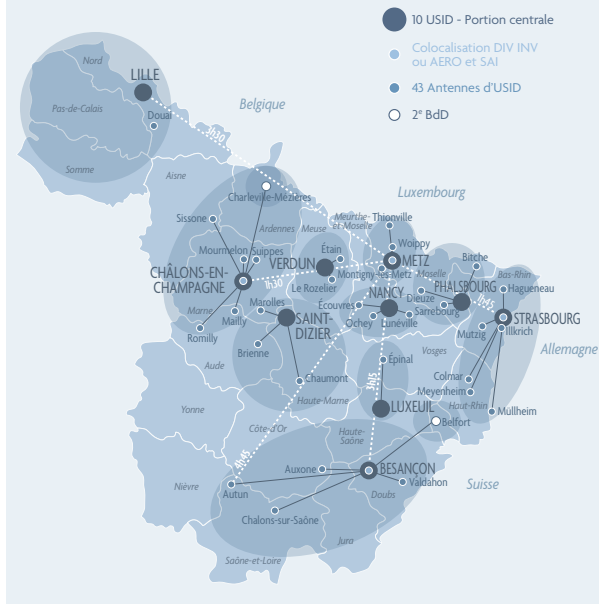
- Assistance au commandement,
- Conduite des opérations d'investissement,
- Maintien du patrimoine,
- Gestion domaniale, énergie, et eau,
- Passation des marchés,
- Gestion des crédits.

Le SID-NE compte 5 bureaux de conduite d'opération (Besançon, Strasbourg, Metz, Nancy, Châlons-en-Champagne) et 10 USID.

### CHIFFRES CLÉS

981 collaborateurs	1 667 immeubles
31 personnes en OPEX en 2025	72 405 hectares
72% de civils	245 M€ d'engagements
24% de femmes	juridiques en 2025

### ZONE DE COMPÉTENCE DU SID-NE



# UNITÉ DE SOUTIEN DE L'INFRASTRUCTURE DE LA DÉFENSE



## USID

**METZ**  
Caserne Ney

Adresse géographique  
Caserne Ney  
1, rue du Maréchal Lyautey  
57000 METZ

Adresse postale  
USID  
Caserne Ney  
1, rue du Maréchal Lyautey  
CS92005  
57044 METZ Cedex 01

Internet  
[www.defense.gouv.fr/sga](http://www.defense.gouv.fr/sga)

L'Unité de Soutien de l'Infrastructure de la Défense (USID) est un échelon local du Service d'Infrastructure de la Défense Nord-Est (SID-NE) de Metz, composée de 49 personnes (13 militaires, 32 civils et 4 réservistes).

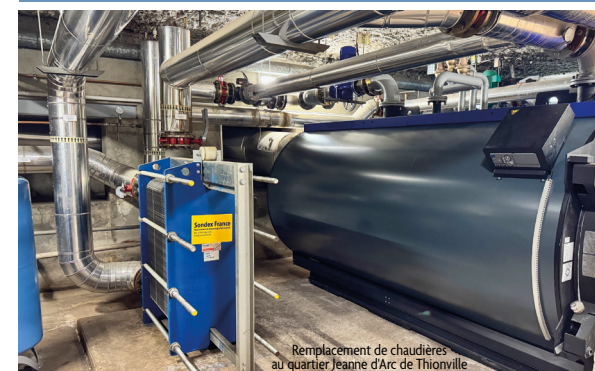
Elle gère la maintenance du patrimoine du bassin de Metz de la BdD de Metz-Verdun et conseille le Commandant de la Base de Défense (COMBD).

L'USID dispose d'une section spécialisée avec notamment ses antennes (Metz (2), Thionville, Montigny-lès-Metz) pour la maintenance et les travaux d'amélioration, d'une section gestion du patrimoine et d'une section travaux.

Grâce à ce dispositif de proximité, elle dispose d'une connaissance technique des emprises et assure également l'assistance dans l'expression des besoins en infrastructure.

### CHIFFRES CLÉS

- plus de 500 000 m<sup>2</sup> de surfaces utiles,
- 20 km<sup>2</sup> d'emprises passives (anciennes fortifications),
- 1 383 bâtiments,
- 6 millions d'euros d'engagement juridique (pour les crédits de maintien en condition).



# DIRECTION D'APPUI AU NUMÉRIQUE ZONALE NORD-EST



## DANZ Nord-Est

METZ  
Quartier de Lattre de Tassigny

Adresse géographique  
1, av.de Lattre de Tassigny  
57000 METZ

Adresse postale  
DANZ NORD-EST  
Quartier de Lattre de Tassigny  
CS 92005  
57044 METZ Cedex 01

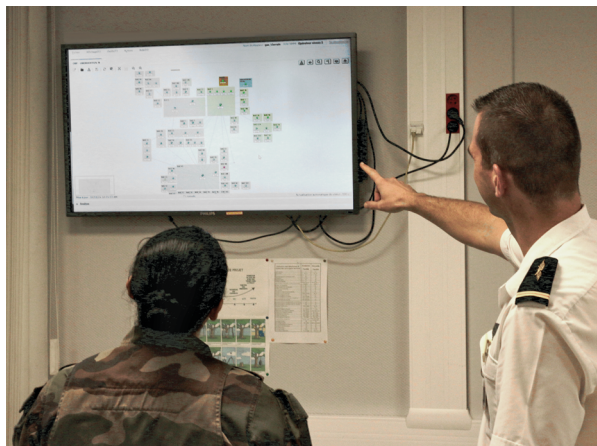
Internet  
[www.defense.gouv.fr/dirisi](http://www.defense.gouv.fr/dirisi)

La Direction d'Appui au Numérique Zonale Nord-Est (DANZ NE), placée sous l'autorité du ministre des Armées et des Anciens Combattants et du Commissariat au Numérique de Défense (CND), a pour mission d'assurer l'exploitation et le soutien des systèmes d'information du Ministère des Armées et des Anciens Combattants dans les régions Hauts-de-France, Grand Est et Bourgogne-Franche-Comté.

Elle est responsable de l'installation, de l'administration et du soutien technique des systèmes d'information et de communication (SIC). Pour mener à bien ces missions, la DANZ NE s'appuie sur un réseau de sept Centres d'Appui au Numérique (CAN).

Plus de 90 000 utilisateurs appuyés, soutenus, assistés, conseillés par plus de 661 agents civil et militaires opérant :

- des milliers de kilomètres de fibre optique sécurisée,
- plus de 41 000 matériels connectés,
- 530 formations soutenues,
- 60 sites isolés hertziens et plus de 1 500 locaux techniques
- plus de 6 000 tokens..



# CENTRE D'APPUI AU NUMÉRIQUE



## CAN

### MONTIGNY-LÈS-METZ

Adresse géographique  
Quartier Raffanel-Delarue  
30, rue du Général Franiatte  
57950 MONTIGNY-LÈS-METZ

Adresse postale  
CAN DE MONTIGNY-LES-METZ  
CS 52001  
57044 METZ Cedex 01

Internet  
[www.defense.gouv.fr/cnd](http://www.defense.gouv.fr/cnd)

Le Centre d'Appui Numérique (CAN) est sous l'autorité de la Direction d'Appui au Numérique Zonale Nord-Est (DANZ NE).

Il assure le soutien de la Base de Défense de Metz-Verdun selon les contrats de service, et mène des actions régionales et nationales de déploiement, administration et modernisation des systèmes d'information. Composé de 36 personnes, il comprend :

- une portion centrale à Montigny-lès-Metz,
- trois détachements à Metz, Verdun et Étain.

Le CAN soutient la base de défense de Metz-Verdun et le site de Cappellen (Luxembourg), soit :

- 6 791 usagers,
- 27 serveurs informatiques,
- 4 935 ordinateurs,
- 24 centraux téléphoniques,
- 4 900 téléphones.



# CENTRE MINISTÉRIEL DE GESTION



## CMG

### METZ

Quartier de Lattre de Tassigny

Adresse géographique  
Quartier de Lattre de Tassigny  
1, avenue de Lattre de Tassigny  
57000 METZ

Adresse postale  
CMG - Direction  
Quartier de Lattre de Tassigny  
CS 92005  
57044 METZ Cedex 01

Internet  
[www.civils.defense.gouv.fr](http://www.civils.defense.gouv.fr)

Le Centre Ministériel de Gestion (CMG) gère le personnel civil et conseille les Autorités Territoriales d'Emploi (ATE). Son périmètre d'activité couvre trois régions administratives, 22 départements du grand quart Nord-Est, ainsi que l'ensemble du personnel civil du Service de l'Énergie Opérationnelle (SEO) et des Forces Françaises et de l'Élément Civil Stationnés en Allemagne (FFECSA).

### FONCTIONS DU CMG

Le CMG gère environ 7 200 agents (fonctionnaires, ouvriers d'État, agents contractuels et apprentis) et apporte son expertise en gestion des ressources humaines civiles.

### RECRUTEMENT ET MOBILITÉ

- Recrutement (concours, examens professionnels, contractuels, apprentis, ouvriers de l'État),
- Participation à des forums pour étudiants et demandeurs d'emploi,
- Reclassement des agents en restructuration via la Cellule Régionale de Mobilité Reclassement (CRM/R),
- Mise en œuvre de la politique de mobilité de la fonction publique et développement des parcours professionnels.

### GESTION ADMINISTRATIVE

- Pré-liquidation de la paie du personnel civil,
- Tenue des dossiers individuels des agents et prise de décisions statutaires et de carrière (positions, mouvements, avancements),
- Accompagnement des agents tout au long de leur parcours professionnel.

### POLITIQUES ET COORDINATION

- Promotion de l'emploi des personnes en situation de handicap,
- Mise en œuvre du dialogue social,
- Présidence des Commissions d'Avancement du Personnel à Statut Ouvrier de l'État (CAPSO),
- Présidence du Comité de Coordination des Employeurs Locaux (CCEL) pour assurer la cohérence de la gestion des agents civils (gestion prévisionnelle, restructurations, avancements) avec les ATE.

### CALENDRIER CONCOURS & INSCRIPTIONS

<https://portail.intradef.gouv.fr/drhmd/piloter-ma-carriere/concours-examens-resultats-selections-professionnelles/concours>

Site d'informations pour devenir civil de la Défense  
[www.civils.defense.gouv.fr](http://www.civils.defense.gouv.fr)

### DELEGUÉE HANDICAP RÉGIONALE

[cmg-metz.delegue.fct@intradef.gouv.fr](mailto:cmg-metz.delegue.fct@intradef.gouv.fr)

### CONSEILLÈRE MOBILITÉ CARRIÈRE (CMC)

[cmg-metz.charge-accorp.fct@intradef.gouv.fr](mailto:cmg-metz.charge-accorp.fct@intradef.gouv.fr)

Traitement des pensions



Recrutement



Dialogue social et aide à la décision



Gestion Administrative et Paie



Formation



# AUTORITÉS TERRITORIALES D'EMPLOI ET MÉDIATEUR MOBILITÉ

## ATE

### METZ

Quartier de Lattre de Tassigny

Adresse géographique  
Quartier de Lattre de Tassigny  
Bât 1 - 1, rue de Lattre de Tassigny  
57000 METZ

Adresse postale  
Quartier de Lattre de Tassigny  
CS 92005 - 57044 METZ Cedex 01

# CENTRE DE SOUTIEN RESSOURCES HUMAINES SCA

## CSRH-SCA

### METZ

Quartier de Lattre de Tassigny

Adresse géographique  
Quartier de Lattre de Tassigny  
1, rue de Lattre de Tassigny  
57000 METZ

Adresse postale  
Quartier de Lattre de Tassigny  
CS 92005  
57044 METZ Cedex 01

## AUTORITÉS TERRITORIALES D'EMPLOI

Les structures en charge du personnel civil de la DRHAT et SGA employeur (DRH-MD) disposent chacune d'un représentant régional pour la zone Nord-Est, l'Autorité Territoriale d'Emploi (ATE), basé à Metz près du CMG. Leur mission est de relayer les politiques centrales, de décliner les directives RH civiles et de veiller à leur application locale.

Ils assurent le dialogue de gestion, conseillent les chefs d'établissements, et fournissent des informations pour le pilotage RH. La DCSCA gère aussi la formation du personnel.

### Correspondants

ATE Nord-Est de la DRH-AT  
APAE Nathalie B.

ATE Nord-Est de la SGA  
APAE Barbara K.

ATE Nord-Est de la DCSCA  
APAE Adeline S.-T.

## LE MÉDIATEUR MOBILITÉ

Le médiateur mobilité, officier général, de la DRHMD pour le quart Nord-Est, garantit l'application du dispositif de reclassement du personnel civil des Armées. Il facilite la mobilité, soutient les agents en difficulté, et collabore avec les services préfectoraux.

Correspondant : Général de division (2S) Xavier C.

## PRÉSENTATION

Placé sous l'autorité du chef d'état-major des armées, le Service interarmées du Commissariat des Armées (SCA), opère en tout temps, tout lieu et toute circonstance au profit des forces armées françaises dans un spectre très large de fonctions supports qui vont de l'habillement à l'alimentation, en passant par le transport ou l'hébergement.

Le Centre de Soutien Ressources Humaines (CSRH) SCA Nord Est, basé à Metz, quartier de Lattre de Tassigny, est le représentant régional de la Direction Centrale (DCSCA).

## SES MISSIONS

Autorité territoriale d'emploi, il assure le pilotage et le contrôle interne de la fonction RH zonale du personnel civil SCA en lien avec le CMG. Il apporte son expertise sur les processus de gestion de proximité les plus complexes et sensibles, mène le dialogue de gestion, conseille les chefs des organismes et gère la formation du personnel. En outre, il assure la mise en œuvre de la formation du personnel civil et militaire en vue de leur montée en compétences.

## LES CHIFFRES DU SCA SUR LA ZONE NORD EST

- 1<sup>er</sup> employeur de personnels civils du Ministère des Armées et des Anciens Combattants
- 14 organismes soutenus : 9 GSC dont celui de Metz, ELOCA de Châtres, ENS (dont la direction est à Metz), la PFC Est, le SLC de Metz, le CIAS
- 1 982 administrés civils
- 27 agents composent le CSRH.

## 4<sup>e</sup> CENTRE MÉDICAL DES ARMÉES



### 4<sup>e</sup> CMA

#### METZ

Adresse géographique  
Caserne Ney  
1, rue du Maréchal Lyautey  
57000 METZ

Adresse postale  
4<sup>e</sup> CMA  
Caserne Ney  
CS 92005  
57044 METZ Cedex 01

Internet  
[www.defense.gouv.fr/sante/mieux-nous-connaître/etablissements-du-ssa/centres-dexpertises-medicales-du-ssa](http://www.defense.gouv.fr/sante/mieux-nous-connaître/etablissements-du-ssa/centres-dexpertises-medicales-du-ssa)

Réseaux sociaux



Service de Santé des Armées

### SOUTIEN MÉDICAL DU PERSONNEL MILITAIRE ET CIVIL

Le 4<sup>e</sup> CMA, avec un échelon de commandement et 19 antennes, assure le soutien médical du personnel militaire, civil et de la Gendarmerie sur cinq Bases de défense, dont Metz, Nancy et Verdun.

MÉDECIN-CHEF DE LA BdD DE METZ  
COMMANDANT DU 4<sup>e</sup> CMA DE METZ

Médecin-chef Adjoint du 4<sup>e</sup> CMA de Metz

#### 30<sup>e</sup> ANTENNE DE MÉDICALE de THIONVILLE

Adresse géographique : Quartier Jeanne d'Arc - 57100 THIONVILLE  
Téléphone : 03 82 88 80 59

#### 32<sup>e</sup> ANTENNE DE MÉDICALE d'ÉTAIN

Adresse géographique : Quartier Lieutenant Mantoux  
Base de Rouvres - 55400 ÉTAIN  
Téléphone : 03 29 87 83 32

#### 33<sup>e</sup> ANTENNE DE MÉDICALE de VERDUN

Adresse géographique : Quartier Maginot - 55108 VERDUN  
Téléphone : 03 29 73 57 32

#### 34<sup>e</sup> ANTENNE MÉDICALE de METZ - Quartier Séré de Rivières

Adresse géographique : Quartier Séré de Rivières - 57000 METZ  
Téléphone : 03 87 15 72 30

#### 35<sup>e</sup> ANTENNE MÉDICALE de METZ - Queuleu

Adresse géographique : Gendarmerie - 57070 METZ  
Téléphone : 03 87 56 68 16

#### 36<sup>e</sup> ANTENNE MÉDICALE de MONTIGNY-LÈS-METZ

Adresse géographique : Quartier Colin - 57950 MONTIGNY-LÈS-METZ  
Téléphone : 03 87 15 44 85

#### 11<sup>e</sup> ANTENNE DE MÉDECINE DE PRÉVENTION

Elle assure la médecine de prévention pour le personnel civil de la Défense.

Adresse géographique : Qtr Raffanel-Delarue - 57950 MONTIGNY-LÈS-METZ  
Téléphone - 03 87 15 41 87

#### 27<sup>e</sup> GROUPE VÉTÉRINAIRE

Il contrôle l'hygiène alimentaire, les organismes de restauration et assure le suivi des animaux en service dans les Armées et la Gendarmerie

Adresse géographique : Qtr SLT Moutardier - 57160 MOULINS-LÈS-METZ  
Téléphone : 03 87 15 61 05 - 03 87 15 61 11

## HÔPITAL RÉGIONAL D'INSTRUCTION DES ARMÉES LEGUEST



### HRIA LEGUEST

#### METZ

Adresse géographique  
Rue des Frères Lacretelle  
57070 METZ

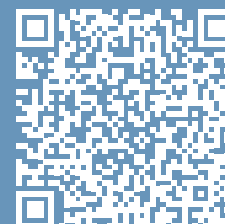
Adresse postale  
HRIA LEGUEST  
27, avenue de Plantières  
BP 90001  
57044 METZ Cedex 3

Téléphone  
03 87 56 46 46

Urgences  
03 87 56 47 65

Fax  
03 87 74 69 95

POUR PRENDRE RENDEZ-VOUS



### UN HÔPITAL OUVERT À TOUS, MILITAIRES, FAMILLES DE MILITAIRES ET CIVILS

L'HRIA Legouest, certifié « Haute qualité des soins » en 2023, accueille militaires, familles et civils, offrant des consultations, hospitalisations et soins externes à tous. Une cellule d'accueil dédiée facilite les rendez-vous pour les militaires et leur famille.

Il propose des soins de proximité via les urgences, les consultations bucco-dentaires et MEDIGARDE. En partenariat avec le CHR Metz-Thionville, des équipes civilo-militaires assurent un parcours de soins inter-établissements.

#### UNE OFFRE DE SOINS VARIÉE

- **MÉDECINE INTERNE**
    - Service de médecine interne et rhumatologie
    - Service de médecine polyvalente
  - **MÉDECINE PHYSIQUE ET DE RÉADAPTATION**
  - **PSYCHIATRIE**
  - **CENTRE DE VACCINATIONS INTERNATIONALES**
  - **CELLULE D'ACCUEIL DES MILITAIRES ET LEUR FAMILLE**  
03 87 56 46 87  
Les militaires et leur famille peuvent prendre des rendez-vous à titre personnel par le biais de la cellule d'accueil des militaires (CAM).
  - **PLATEAU TECHNIQUE PERFORMANT**  
03 87 56 47 83
    - Imagerie médicale
      - Radiologie, scanner, IRM, échographie
    - Pharmacie à usage interne
  - **URGENCES** · de 8h00 à 20h00  
les ambulances et les pompiers sont régulés par le centre 15
  - **URGENCES BUCCO-DENTAIRES**  
de 8h30 à 16h00 - 7j/7
- **CENTRE DE CONSULTATIONS MÉDICO-CHIRURGICALES**  
03 87 56 47 22  
Consultations médicales
    - Maladies infectieuses
    - Rhumatologie
    - Maladies systémiques et maladies rares
    - Hématologie
    - Cardiologie
    - Pathologies vasculaires - doppler
    - Ophtalmologie
  - Consultations chirurgicales
    - Orthopédie - traumatologie
    - Chirurgie viscérale
    - Chirurgie bariatrique
    - ORL
    - Consultations post-urgences
  - Consultations paramédicales et de médecines complémentaires
    - Orthoptie
    - Stomathérapie
    - Soins externes
    - Centre de prélèvements
    - Médecine des voyages
    - Sophrologie
    - Hypnose
    - Toucher thérapeutique
    - Diététique



#### Accès à l'hôpital

Transports en commun  
Ligne A et B du Mettis - Ligne 14 arrêt Lacretelle  
En voiture - Rue des Frères Lacretelle

# CENTRE TERRITORIAL D'ACTION SOCIALE



## CTAS

### METZ

Caserne Ney

Adresse géographique  
Caserne Ney  
1, rue du Maréchal Lyautey  
57000 METZ

Adresse postale  
CTAS  
Caserne Ney  
CS 92005  
57044 METZ Cedex 01

Internet  
[www.defense.gouv.fr/sga/au-service-agents/laction-sociale-au-profit-agents/offres-service-laction-sociale-armees](http://www.defense.gouv.fr/sga/au-service-agents/laction-sociale-au-profit-agents/offres-service-laction-sociale-armees)  
[www.igesa.fr/e-social-des-armees](http://www.igesa.fr/e-social-des-armees)



Le Centre Territorial d'Action Sociale (CTAS) est un service extérieur relevant de la Direction des Ressources Humaines du Ministère des Armées et des Anciens Combattants (DRHMD) - échelon local du Service à Compétence Nationale de l'Action Sociale des Armées (SCN ASA). Ses missions s'adressent au profit de l'ensemble des ressortissants du Ministère des Armées et des Anciens Combattants des régions Grand-Est, Bourgogne-Franche-Comté, militaires, personnels civils, gendarmes, familles et retraités.

Le CTAS met en œuvre la politique d'action sociale arrêtée par le Ministre des Armées et des Anciens Combattants, en concertation avec les directions, unités et services interarmées stationnées sur le territoire du CTAS, les organismes et établissements publics rattachés avec les représentants du personnel présents au sein du Comité Central de l'Action Sociale (CCAS).

Service employeur et établissement multi-sites, le CTAS comprend :

- 1 direction, siège du centre,
- 7 secteurs d'encadrement :
  - Metz, Thionville,
  - Nancy, Phalsbourg,
  - Strasbourg, Haguenau, Colmar,
  - Mourmelon, Charleville-Mézières,
  - Besançon, Belfort,
  - Luxeuil, Dijon,
  - Saint-Dizier, Verdun.
- 50 antennes d'action sociale (AAS) dont :
  - 32 AAS MINARMARC,
  - 1 AAS HRIA,
  - 17 AAS Gendarmerie.

## MISSIONS

Les missions de l'action sociale déployées, reposent sur trois principes :

- la complémentarité,
- l'unicité,
- la proximité.

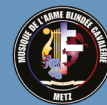
La réalisation de ces missions doit ainsi :

- faciliter la vie quotidienne des personnels dans les domaines de l'emploi, la mobilité, la famille, la petite enfance, la santé, le logement, l'éducation budgétaire et le soutien social,
- soutenir l'exigence opérationnelle de la communauté de défense,
- agir comme pilote « assemblé » de l'action sociale des Armées.



*Ensemble,  
En action,  
Au service des Ressortissants*

# MUSIQUE DE L'ARME BLINDÉE CAVALERIE



## MUSIQUE ABC

### METZ

Quartier Raffanel Delarue

Adresse géographique  
Qtr Raffanel-Delarue  
30 ter, rue Gal Franiatte  
57950 MONTIGNY-LÈS-METZ

Adresse postale  
CS 52001  
57044 METZ Cedex 01

Réseaux sociaux  
 Musique ABC

Musique régimentaire lors de sa création en 1888 au sein du 151<sup>e</sup> Régiment d'Infanterie, la Musique de l'ABC, connaîtra diverses transformations et appellations. À l'image de l'Armée de Terre, cette formation musicale depuis le 1<sup>er</sup> janvier 2011 est professionnelle.

Composée d'une cinquantaine de musiciens professionnels, tous diplômés des conservatoires régionaux du territoire national, elle possède en son sein divers ensembles de musique de chambre (quintette à vent, quintette de cuivres, quatuor de saxophones...).

La Musique de l'Arme Blindée Cavalerie rehausse l'éclat des cérémonies militaires et se produit également en concerts, en France comme à l'étranger.



## RÔLE DE LA DRSD AU SEIN DU MINISTÈRE DES ARMÉES ET DES ANCIENS COMBATTANTS

La Direction du Renseignement et de la Sécurité de la Défense (DRSD) est le service de renseignement du Ministre des Armées et des Anciens Combattants, chargé de la sécurité du personnel, des informations, des matériels et des installations sensibles. Huit directions zonales, dont celle de Metz, relayent son action au niveau territorial.

## MISSION

La contre-ingérence, mission principale de la DRSD, vise à neutraliser les menaces contre la sécurité des forces armées, de l'industrie de défense et du cyberspace. Elle a pour objectif de protéger le personnel, les informations et les infrastructures de la Défense nationale. Ses actions reposent sur l'acquisition du renseignement, l'évaluation des menaces, la sensibilisation de la sphère défense et la mise en place de mesures de protection.

## PERSONNEL

Le personnel, sélectionné et formé par la DRSD, occupe des postes dans les domaines du renseignement de sécurité, de la protection, ainsi que dans le soutien administratif et logistique. Il dispose d'une grande liberté d'action pour conduire ses missions opérationnelles quotidiennes.

# DIRECTION ZONALE DU RENSEIGNEMENT ET DE LA SÉCURITÉ DE LA DÉFENSE



## DZRS

### METZ

Adresse postale  
M. Le directeur zonal  
Quartier de Latte de Tassigny  
CS 92005  
57044 METZ Cedex 01



A23C031 • Crédit photos : © SIRPA

Confiez vos projets d'assurances  
aux spécialistes de la prévoyance  
des forces de Défense-Sécurité



**Vos Conseillers à l'agence de Metz**  
**Alicia KHEDIM et Bryan LECOCQ**  
 5 av. Leclerc de Hauteclouque - 57000 METZ  
 agence.metz@agpm.fr  
 Tel : 03.87.66.49.71 - 06.81.55.05.33  
 Secteur : EM RT Nord-Est, Caserne Ney, HRIA Legouest,  
 GSC Metz, Gendarmeries

**Vos délégués**  
**Pascal ESPOSITO**  
 pascal.esposito@agpm.fr - 06.34.32.20.07  
 Secteur : 40°RT, Dét. 6°RMAT, SMV, 3°RHC Etain,  
 1°RCH, 8°RMAT

**Ahmed RAHAL**  
 ahmed.rahal@agpm.fr - 06.71.60.84.73  
 Secteur : 3°RH Metz

AGPM Vie - Société d'assurance mutuelle à cotisations fixes régie par le Code des assurances - SIRET 330 220 419 00015 - APE 6511Z  
 AGPM Assurances - Société d'assurance mutuelle à cotisations variables régie par le Code des assurances - SIRET 312 786 163 00013  
 APE 6512Z - Rue Nicolas Appert 83086 TOULON CEDEX 9

# TOUS EN SCÈNE TOUS MÉCÈNES ! À VOUS DE COMPOSER...

## PARTICIPEZ À LA RESTAURATION

de la grande salle de l'Opéra-Théâtre  
de l'Eurométropole de Metz

Faites un don sur : [fondation-patrimoine.org](http://fondation-patrimoine.org)



Création graphique : Chloé Hommel-Redeler / Dircom mutualisée Ville de Metz et Metz Métropole 2024.

## CENTRE D'INFORMATION ET DE RECRUTEMENT DES FORCES ARMÉES



### CIRFA

**METZ**  
Avenue Robert Schuman

Adresse géographique  
15, avenue Robert Schuman  
57000 METZ

Adresse postale  
CIRFA - CS 92005 - 57044 METZ Cedex 01

Horaires : Lundi au vendredi : 8h30 - 17h30

Courriel  
grs-ne-cirfa-terre-metz.accueil.fct@intradef.gouv.fr

Téléphone  
BUREAU TERRE : 03 87 15 58 17  
BUREAU AIR ET ESPACE : 03 87 15 58 09  
BUREAU MARINE : 03 87 15 59 41

### BAR-LE-DUC

Adresse géographique  
26, rue Bradfer - 55000 BAR-LE-DUC

Téléphone : 03 29 77 57 94

Horaires d'accueil  
Lundi au jeudi  
8h00 - 12h00 - 13h00 - 17h30  
Vendredi : 8h00 - 12h00 - 13h00 - 16h00

### BUREAU TERRE

- Pour tout savoir sur :
- les officiers, les officiers de carrière et sous-contrat spécialiste, encadrement et pilotes,
  - le Bureau Terre les sous-officiers (école nationale des sous-officiers d'active à Saint-Maixent, école militaire de haute montagne de Chamonix, écoles de milieu 11° BP, 9° BIMA),
  - les Engagés Volontaires (EVAT) et les Volontaires (VDAT) de l'armée de Terre,
  - les volontaires aspirants de l'armée de Terre,
  - les préparations militaires,
  - les bourses d'études AFSF (allocation financière spécifique de formation),
  - BTS externalisés et CYBER.

### BUREAU AIR ET DE L'ESPACE

- Pour tout savoir sur :
- les officiers, les officiers sous contrat,
  - les élèves officiers du personnel navigant (pilotes, navigateurs et pilotes de drones),
  - les sous-officiers spécialistes,
  - les militaires techniciens de l'Air et de l'Espace,
  - les élèves techniciens de l'Armée de l'Air et de l'Espace (Saintes BAC G-STI-PRO) à Saintes,
  - les préparations militaires « Air »,
  - les élèves de l'École de l'Air et de l'Espace Salon de Provence,
  - l'École des Pupilles de l'Air et de l'Espace (EPAE Grenoble de 6° à classes prépa grandes écoles),
  - l'accompagnement financier dans vos études supérieures,
  - les volontaires MDR et officiers.

### BUREAU MARINE

- Pour tout savoir sur :
- les officiers (École navale, OSC, VOA, EFENA, les Commissaires des Armées),
  - les Élèves Officiers Pilotes de l'Aéronautique Navale (EOPAN),
  - l'école de maistrance,
  - quartier maître et matelot de la flotte,
  - l'école des Mousses,
  - la convention Bac Pro Aéronautique, Melec, SN,
  - les préparations militaire Marine,
  - BTS conventionné,
  - le nucléaire.

[www.sengager.fr](http://www.sengager.fr)

[devenir-aviateur.fr](http://devenir-aviateur.fr)

[www.lamarinerecrute.fr](http://www.lamarinerecrute.fr)



## VISITEZ LE MONSTRE DE LA LIGNE MAGINOT EN MÉTRO

LE GROS OUVRAGE MAGINOT DU HACKENBERG  
à VECKRING 57920

Découvrez la plus formidable fortification du XX<sup>e</sup> siècle

Réservez vos places sur notre site internet  
[www.maginot-hackenberg.com](http://www.maginot-hackenberg.com)  
03 82 82 30 08 · [amifort@orange.fr](mailto:amifort@orange.fr)

OUVERT  
TOUTE L'ANNÉE

## Les librairies Hisler



### Librairie Hisler

Librairie - Papeterie - Luxe - Beaux-Arts

1, rue Ambroise Thomas 57000 METZ

Tél. : 03 87 75 07 11

Mail : [contact@hisler.fr](mailto:contact@hisler.fr)

[www.hisler.fr](http://www.hisler.fr)



### Librairie Hisler BD

Bandes dessinées - Mangas - Comics

1, rue Ambroise Thomas 57000 METZ

Tél. : 03 87 50 24 11

Mail : [hislerbdlibecanalbd.net](mailto:hislerbdlibecanalbd.net)

[www.canalbd.net/HISLER-BD](http://www.canalbd.net/HISLER-BD)

**UTILIS**

SOLUTIONS TACTIQUES, MOBILES ET INTÉGRÉES  
COMPATIBLES HAUTE INTENSITÉ

ZAC Eurotransit  
Rue Abbé Mariotte  
57365 ENNERY

[WWW UTILIS INTERNATIONAL.COM](http://WWW UTILIS INTERNATIONAL.COM)

MINISTÈRE DE L'INTÉRIEUR

POUR VIVRE L'EXCEPTIONNEL AU QUOTIDIEN  
REJOIGNEZ LA GENDARMERIE NATIONALE

[gendarmerie.interieur.gouv.fr/recrutement](http://gendarmerie.interieur.gouv.fr/recrutement)

## Rejoindre l'Union Nationale des combattants

C'est :

Bénéficier de l'aide dont vous avez besoin :

obtention de la carte du combattant, reconversion...

Agir pour la défense des intérêts du monde combattant

Perpétuer le souvenir des combattants morts pour la France

Faire vivre la solidarité



## RÉGION DE GENDARMERIE DU GRAND EST



### RGGE

### METZ

Quartier Général Radet

Adresse géographique

Caserne Radet  
2, rue Albert Bettannier  
57000 METZ

Adresse postale

Caserne Radet  
2, rue Albert Bettannier  
57070 METZ

Internet

[www.gendarmerie.interieur.gouv.fr](http://www.gendarmerie.interieur.gouv.fr)

Réseaux sociaux

Gendarmerie de la Moselle

Gendarmerie Nationale

Gendarmerie Nationale

Région de gendarmerie du Grand Est  
et zone de défense et de sécurité Est



Depuis le 1<sup>er</sup> janvier 2016, la France métropolitaine est découpée en 13 régions de gendarmerie. La Zone de Défense et de Sécurité Est (ZDSE) couvre le grand quart Nord-Est de la France, partageant ses frontières avec la Belgique, le Luxembourg, l'Allemagne et la Suisse. Elle comprend deux régions : le Grand-Est et la Bourgogne Franche-Comté, soit 18 départements.

### RÉGION DE GENDARMERIE DU GRAND EST

La circonscription couvre 57 412 km<sup>2</sup>, pour une population de 5 566 287 habitants, dont 3 236 395 en Zone de Gendarmerie (ZGN). Elle est commandée par la Générale de Corps d'Armée (GCA) Florence GUILLAUME, secondée par le Général de Division (GD) Philippe OTT. La réorganisation a fusionné les anciennes formations de Lorraine, d'Alsace et de Champagne-Ardenne en une seule région.

La région de gendarmerie du Grand-Est compte 10 001 personnels :

- 379 officiers de gendarmerie (dont 353 officiers de gendarmerie de carrière et 26 officiers de gendarmerie sous contrat),
- 26 officiers du corps technique et administratif,
- 8 officiers commissionnés et 1 personnel extérieur militaire (Commissaire aux Armées),
- 8 088 sous-officiers de gendarmerie (dont 6 351 de carrière et 1 737 sous contrat),
- 439 sous-officiers du corps de soutien technique et administratif de la gendarmerie (dont 333 de carrière et 106 sous contrat),
- 723 gendarmes adjoints volontaires,
- 345 personnels civils (dont 248 fonctionnaires, 71 contractuels et 26 apprentis).

Le commandant de région est l'interlocuteur des autorités régionales et zonales civiles et militaires. L'État-major, à Metz sur deux sites (Caserne Radet et Caserne Le Troadec), coordonne les activités des 10 départements pour la Gendarmerie départementale et soutient les 10 Groupements de Gendarmerie Départementale (GGD) et les 4 Groupements de Gendarmerie Mobile (GGM).

La générale de corps d'armée Florence GUILLAUME dirige toutes les unités de gendarmerie du Grand Est et la Gendarmerie Mobile de la ZDSE. La gestion des moyens spéciaux de la gendarmerie (hélicoptères plongeurs, maîtres-chiens) est réalisée au sein de l'état-major zonal.

### GENDARMERIE MOBILE EN ZONE DE DÉFENSE ET DE SÉCURITÉ EST

La Gendarmerie Mobile assiste la Gendarmerie Départementale pour la sécurité publique, la lutte contre l'immigration clandestine et le maintien de l'ordre public. Elle est organisée en 4 Groupements de Gendarmerie Mobile (GGM) avec 22 escadrons de Gendarmerie Mobile (EGM).

La Gendarmerie Mobile de la ZDSE compte 2 920 personnels :

- 10 officiers,
- 2 654 sous-officiers du corps de gendarmerie,
- 94 sous-officiers de soutien technique et administratif,
- 43 personnels civils,
- 19 gendarmes adjoints volontaires.

Les forces de Gendarmerie Mobile sont déployées sur demande de l'autorité civile, généralement préfectorale, pour diverses missions de maintien de l'ordre et de la sécurité publique.

# CECI N'EST PAS UN VERRE D'EAU



## C'est un réservoir... de 3 000 emplois dans le Grand Est

Avec 1,25 million d'habitants desservis en eau potable et 85 millions de m3 d'eau produite chaque année dans le Grand Est, Veolia contribue à la création de 3 000 emplois directs et indirects dans la région.

Veolia, c'est la transformation écologique au service du développement humain des territoires.

Découvrez comment Veolia accélère la transformation écologique près de chez vous : [www.veolia.com/fr](http://www.veolia.com/fr)



Sources : chiffres clés Veolia 2025 (données 2024). Ce visuel a été réalisé par l'association de la créativité humaine et de l'intelligence artificielle.

### 1 QUARTIER MAGINOT

- 1<sup>er</sup> RCH
- 15<sup>1</sup> GI
- 33<sup>e</sup> AM
- AA Sociale
- ADM (PDM NE)
- Aumônerie catholique
- DAN Verdun
- GSC pôle Verdun-Étain
- Dét. 8<sup>e</sup> RMAT
- USID Verdun

### 2 HOTEL DE COMMANDEMENT

- Délégué Militaire Départemental (DMD 55)
- EM BdD MVN bassin de Verdun

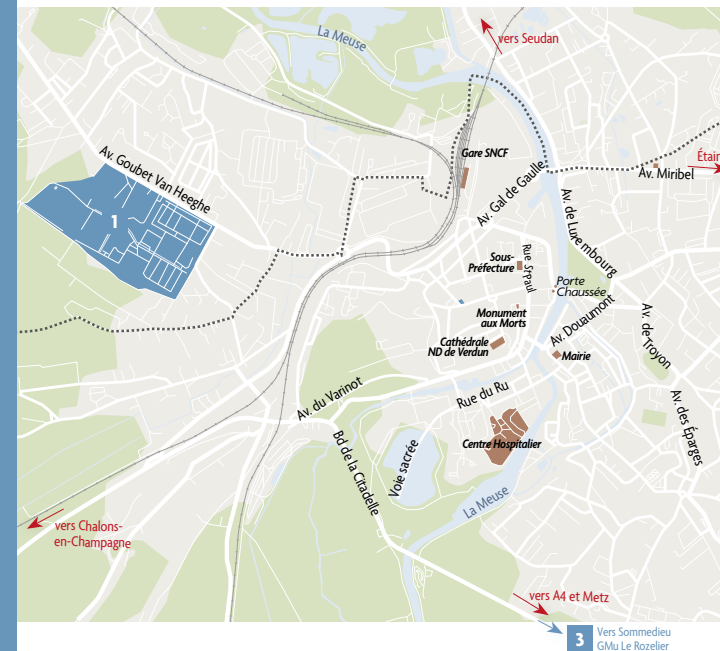
### 3 QUARTIER MCH SOISSE

- GMu Le Rozelier

### 1 BASE D'ÉTAIN-ROUVRE

- 3<sup>e</sup> RHC
- 32<sup>e</sup> AM
- SEO DEALAT
- AA sociale

## IMPLANTATION DES UNITÉS DE VERDUN



## IMPLANTATION DES UNITÉS D'ÉTAIN



# 3<sup>e</sup> RÉGIMENT D'HÉLIPTÈRES DE COMBAT



## 3<sup>e</sup> RHC

### ÉTAIN

Base d'Étain-Rouvre

Adresse géographique  
Base d'Étain-Rouvre  
55400 ROUVRES-EN-WOËVRE

Adresse postale  
3<sup>e</sup> RHC  
Base Lieutenant Étienne Mantoux  
55400 ROUVRES-EN-WOËVRE

Internet  
[www.sengager.fr/regiments/3e-regiment-dhelicopteres-de-combat](http://www.sengager.fr/regiments/3e-regiment-dhelicopteres-de-combat)

Réseaux sociaux

 3RHC  
3<sup>e</sup> régiment d'hélicoptères de combat

 @CDC3RHC

 3RHC\_OFFICIEL

## HISTORIQUE

Le 3<sup>e</sup> RHC est une unité de l'ALAT, l'aviation légère de l'armée de Terre.

Héritier des 3<sup>e</sup> et 23<sup>e</sup> groupes d'aviation d'observation d'artillerie (GAOA) implantés en Indochine, le régiment est créé dans le format d'un RHC le 1<sup>er</sup> août 1977. En 1979, le régiment est doté des premières GAZELLE armées du missile HOT. En 2011, le régiment reçoit la Croix de la Valeur Militaire par le Ministre de la Défense pour l'opération « Harmattan » au large de la Libye.

## LE RÉGIMENT DE LA NUIT

Cette appellation "régiment de la nuit" lui vient de l'utilisation de la caméra thermique Viviane sur GAZELLE, maîtrisée au début des années 1990.

Elle ouvre la capacité de combattre la nuit en utilisant à plein rendement le système de tir HOT. Le vol tactique de nuit est une spécificité de l'aérocombat à la française. Le vol de nuit est très pratiqué dans les unités de l'ALAT.

## MATÉRIELS MAJEURS

Le régiment se transforme pour accueillir les hélicoptères de nouvelle génération (CAÏMAN depuis fin 2021, puis GUÉPARD à compter de 2029) avec d'énormes travaux de mise à niveau des matériels et de l'infrastructure.

Entre la réception des CAÏMAN neufs et la formation du personnel, le 3<sup>e</sup> RHC aura achevé sa transformation CAÏMAN fin 2026. Cela marque la fin des PUMA. La flotte vieillit et doit bientôt tirer sa révérence après plus de 50 ans dans l'armée de Terre.

## EXPÉRIENCE OPÉRATIONNELLE

Le 3<sup>e</sup> RHC est une unité aguerrie et régulièrement projetée, dernièrement engagée au Sahel, en Nouvelle-Calédonie et sur le territoire national.

En partenariat avec la Marine Nationale, le régiment participe régulièrement à la mission Jeanne d'Arc du Groupe École d'application des officiers de marine (GEAOM) pour entretenir ses capacités à combattre de jour comme de nuit à partir de la mer.

En 2024, il est engagé sur BACCARAT, un exercice de la 4<sup>e</sup> brigade d'aérocombat. Le régiment est aussi mandaté par la brigade dans la coopération drone hélicoptère par l'emploi d'un drone first person viewer (FPV). A ce jour, deux expérimentations ont eu lieu sur base.

## ORGANISATION DE L'UNITÉ

Le 3<sup>e</sup> RHC compte environ 850 militaires et civils. Il est organisé autour de

- 1 état-major régimentaire,
- 12 escadrilles dont 3 EHRA (GAZELLE),
- 3 EHMA (aujourd'hui 2 sur PUMA et 1 sur CAÏMAN),
- 2 escadrilles de maintenance hélicoptères,
- 3 escadrilles de soutien que sont l'ECL, l'ESA (contrôleurs aériens, pompiers militaires aéronautiques et le peloton cynotechnique), l'ECM (maintenance des matériels terrestres notamment),
- 1 escadrille est constituée de réservistes.



# 1<sup>er</sup> RÉGIMENT DE CHASSEURS



1<sup>er</sup> RCh

THIERVILLE-SUR-MEUSE  
Quartier MAGINOT

Adresse géographique  
Quartier MAGINOT  
Avenue pierre Goubet  
55840 THIERVILLE-SUR-MEUSE

Adresse postale  
1<sup>er</sup> RCh  
Quartier Maginot  
BP 82041  
55108 VERDUN Cedex

Internet  
[linktr.ee/1erRCH](http://linktr.ee/1erRCH)

Le 1<sup>er</sup> régiment de Chasseurs (1<sup>er</sup> RCh) est l'un des plus anciens régiments de France encore en activité. Créé en 1651, Conti cavalerie se distingue lors de toutes les campagnes et guerres françaises de l'Ancien Régime jusqu'à l'Empire. La bataille de Valmy, les combats d'Hohenlinden, le sacre d'Austerlitz, la bataille de Wagram ou encore la Moskowa sont inscrites en lettres d'or dans les plis de son étendard. Considérés par Napoléon comme une unité d'élite, les Chasseurs intègrent la prestigieuse garde impériale. Fidèles à leur chef jusqu'au bout, ils participent en 1815 à la dernière victoire de l'Empire à Rocquencourt.

Héroïsme et détermination apportent aux Chasseurs de Conti deux nouvelles inscriptions sur l'étendard durant la 1<sup>ère</sup> Guerre Mondiale : « Flandres 1914 » et « Picardie 1918 », qui valent au régiment de recevoir la fourragère aux couleurs de la croix de guerre 14-18 et la croix de guerre avec palme et étoile de bronze.

En 1940, le régiment combat dans la Meuse. Faiblement équipé, il parvient néanmoins à freiner l'avancée allemande.

Dix ans plus tard, le régiment est de tous les combats en Indochine : l'attaque de Hanoi, le rocher de Ninh-Binh, la RC4 et la cuvette de Diên Biên Phu, où l'escadron Hervouët s'illustre en appui de l'infanterie avec ses chars M24 Chaffee. L'abnégation et le courage des Chasseurs lors de cette campagne leur vaut de nouvelles citations et le port de la fourragère aux couleurs de la médaille militaire avec olive des théâtres d'opérations extérieures. L'inscription « Indochine 1946-1954 » est alors brodée dans les plis de l'étendard.

Héritier des traditions des chasseurs à cheval, le 1<sup>er</sup> régiment de Chasseurs est aujourd'hui l'un des fleurons de la cavalerie blindée et le fer de lance de la 7<sup>ème</sup> Brigade Blindée avec le 5<sup>ème</sup> Régiment de Dragons.

Fort de 1 000 militaires d'active et de réserve, il est organisé autour de trois escadrons de chars Leclerc, délivrant puissance de feu et mobilité, et deux escadrons de reconnaissance et d'intervention, destinés à l'éclairage et à l'acquisition du renseignement. Un escadron de commandement et de logistique dédié au ravitaillement et à la maintenance et un escadron de réserve opérationnelle complètent cette structure robuste et modulable.

Courage, audace, panache, honneur et esprit d'équipe sont les maîtres-mots qui caractérisent aujourd'hui autant qu'hier l'esprit chasseur de ce régiment d'élite.

Du Liban au Kosovo, de la Côte d'Ivoire au Tchad, des montagnes afghanes à la brousse centrafricaine, du désert malien aux dunes nigériennes, des steppes roumaines aux sables brûlants des Emirats Arabes Unis, le régiment est de toutes les opérations d'une armée de Terre de combat.

En première ligne de défense de leurs concitoyens sur le territoire national comme à l'étranger, les Chasseurs de Conti cavalerie font honneur à leur devise :

*Nec terrent nec morantur !  
Sans peur ni trépas !*



# GROUPEMENT MUNITIONS LE ROZELIER



## GMu Le Rozelier

VERDUN  
Quartier MCH SOISSE

Adresse géographique  
Quartier MCH SOISSE  
D903  
55320 SOMMEDIÈVE

Adresse postale  
GMU  
Quartier MCH SOISSE  
BP 60806  
55108 VERDUN Cedex



## LE SIMU – SERVICE INTERARMÉES DES MUNITIONS

Le Service Interarmées des Munitions (SIMu) est un service opérationnel et de soutien aux forces armées, créé le 25 mars 2011 il passe comme la DGA des marchés d'acquisition de munitions et de dispositifs pyrotechniques au profit des armées et de Maintien en Condition Opérationnelle (MCO). Il assure la gestion logistique et comptable, le stockage, le MCO dont la surveillance technique, ainsi que le ravitaillement des forces et l'élimination des munitions déclassées. Le SIMu est présent en outre-mer et à l'étranger ainsi qu'en OPEX au titre de ses contrats opérationnels.

## L'EPMu CLE - L'ÉTABLISSEMENT PRINCIPAL DES MUNITIONS CHAMPAGNE-LORRAINE

L'Établissement Principal des Munitions Champagne-Lorraine (EPMu CLE) appartient au Service Interarmées des Munitions (SIMu), qui est un service de soutien au profit des forces.

Son objectif opérationnel est de :

- mettre à disposition des forces en tous lieux et en tous temps des munitions conventionnelles en quantité et en qualité requises, tout en assurant la sécurité d'emploi par les utilisateurs,
- projeter du personnel militaire qualifié et entraîné.

L'EPMu CLE est réparti sur trois sites, situés au sein de la région Nord-Est.

## LE GROUPEMENT MUNITIONS LE ROZELIER - GMU

Niché au sommet des côtes de Meuse, à proximité de Verdun, le Groupement Munitions du Rozelier est le second dépôt des armées en surface et en tonnage de matière active admissible.

Ce site, construit par les Américains à la fin du second conflit mondial, a été rénové ensuite par les Français pour en faire une structure apte à remplir les missions dans le cadre d'un conflit de haute intensité. Les infrastructures s'inscrivent dans le projet de modernisation du SIMu - Service Interarmées des Munitions, dans le cadre de l'optimisation des flux logistiques ou du suivi automatisé des températures des infrastructures pyrotechniques.

Armée par du personnel militaire et Civils de la Défense, cette unité pleinement opérationnelle déploie en permanence des soldats en opérations extérieures.

Réparti sur plusieurs centaines d'hectares au travers de la forêt, le personnel s'attache à soutenir le Ministère des Armées et des Anciens Combattants que ce soit en métropole et partout où flotte le drapeau tricolore.

Ce Groupement Munitions est localisé à proximité des champs de bataille de Verdun et des Épargés. Servir au GMu du Rozelier c'est se remémorer quotidiennement les sacrifices de nos Anciens, là où la moindre parcelle de terre a été gorgée du sang d'un Poilu.

# 151<sup>e</sup> GROUPEMENT D'INSTRUCTION



## 151<sup>e</sup> GI

### THIERVILLE-SUR-MEUSE

Adresse géographique  
Quartier Maginot  
55840 THIERVILLE-SUR-MEUSE

Adresse postale  
151<sup>e</sup> GI  
Quartier Maginot  
BP 82041 - THIERVILLE  
55108 VERDUN Cedex

Réseaux sociaux



Créé en 2019 par le chef d'état-major de l'armée de Terre, le 151<sup>e</sup> Groupement d'Instruction (151<sup>e</sup> GI), est chargé de la formation des militaires du rang des unités de la brigade de renseignement et cyber-électronique, ainsi que de la brigade franco-allemande. Il permet ainsi de former les engagés volontaires de l'armée de terre de huit régiments différents, venant de tout le Grand-Est de la France. Il est par ailleurs en mesure d'accueillir ponctuellement d'autres régiments, ainsi que des formations générales élémentaires et formera bientôt des sous-officiers du domaine du renseignement d'origine électronique.

Pendant neuf semaines, les jeunes civils ayant souscrit un contrat d'engagement, sont progressivement transformés en jeunes soldats, avant de rejoindre leur unité d'appartenance, en vue de continuer leur formation de spécialité et de s'épanouir dans leur nouveau métier.

Formant en moyenne 1 200 militaires annuellement, le 151<sup>e</sup> GI œuvre au quotidien pour donner le sens des valeurs, du goût de l'effort, du dépassement de soi et l'esprit de cohésion, ainsi qu'un niveau académique suffisant à toutes les jeunes recrues de 17 ans et demi à 30 ans. Agissant en complément des structures existantes par ailleurs, le 151<sup>e</sup> GI permet de même aux jeunes en difficulté, de se remettre à niveau dans les domaines scolaires.

Les cadres permanents du centre, composés de spécialistes des différents domaines de l'instruction et de la pédagogie militaires, accompagnent les cadres venant des régiments ainsi que les engagés volontaires. Les cadres dits « tournants » assurent un rôle de proximité associant la rigueur, la bienveillance et l'accompagnement au quotidien des jeunes recrues avec l'objectif de les amener au bloc de compétences nécessaires à la poursuite de leur carrière militaire en régiment.

Installé dans le Quartier Maginot à Thierville-sur-Meuse, il se situe dans l'enceinte du 1<sup>er</sup> régiment de chasseurs et utilise les mêmes infrastructures d'entraînement et d'instruction.

Proche de la population civile, le 151<sup>e</sup> GI rayonne dans son tissu local en faisant vivre ses traditions héritées du 151<sup>e</sup> régiment d'infanterie, régiment historique de Verdun, à travers les cérémonies de remise des attestations de fin de formation initiale militaire et sa participation aux cérémonies locales, voire nationales.

Le 151<sup>e</sup> régiment d'infanterie, régiment à l'identité forte, créé en 1813, a été de tous les temps forts de l'histoire militaire du pays depuis cette date. Sa devise « On ne passe pas », lui est offerte en avril 1916 après avoir arrêté les allemands lors des combats sur le Mort-Homme. Cette devise est devenue aussi la devise de la ville de Verdun





## DÉTACHEMENT DU 8<sup>e</sup> RÉGIMENT DU MATÉRIEL



8<sup>e</sup> RMAT

THIERVILLE-SUR-MEUSE

Adresse géographique  
Quartier Maginot  
Bâtiment 322  
55840 THIERVILLE-SUR-MEUSE

Adresse postale  
8<sup>e</sup> RMAT DÉTACHEMENT THIERVILLE  
CS 82041  
55108 VERDUN Cedex

### HISTORIQUE ET LOCALISATION

Le 8<sup>e</sup> Régiment du Matériel (8<sup>e</sup> RMAT) a été créé en 1985 à Verdun, puis dissout en 1990. Dans le cadre de la professionnalisation de l'armée de Terre et pour faire face à ces besoins opérationnels nouveaux, il est recréé à Mourmelon-le-Grand en 1999.

Seul régiment à disposer des qualifications spécifiques au soutien du char LECLERC, il est également appelé « le régiment de soutien des chars de bataille ». Le 8<sup>e</sup> RMAT est déployé dans le monde entier et est engagé dans l'ensemble des missions auxquelles participe la France.

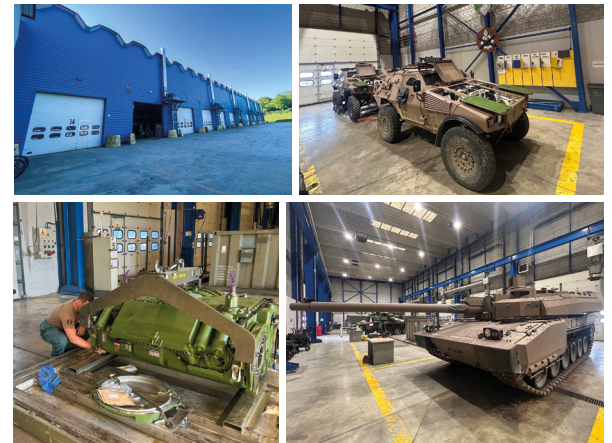
Issu de l'escadron de maintenance régimentaire (EMR) du 1<sup>er</sup> Régiment de Chasseurs (1<sup>er</sup> RCh), le peloton devient en 2010 un détachement du 8<sup>e</sup> RMAT. Dans un premier temps rattaché à l'Escadron de Maintenance Multi technique (EMM), puis en 2015 à la 5<sup>e</sup> Compagnie Maintenance Mobilité (5<sup>e</sup> CMM), le détachement devient finalement la Section Réparation Mobilité Feu n°3 (SRMF3) en 2018 et rejoint la 1<sup>ère</sup> Compagnie Maintenance Mobilité (1<sup>ère</sup> CMM).

Implanté dans la zone technique du 1<sup>er</sup> RCh la section soutient l'ensemble du parc de véhicule du 1<sup>er</sup> RCh et plus particulièrement le char LECLERC.

### ORGANISATION

Le détachement est composé de 42 personnes et constitué de :

- Une équipe commandement,
- Une équipe de conduite du soutien,
- Une équipe réception diagnostique contrôle (RDC),
- Une cellule approvisionnement des ateliers (CAA),
- Un atelier réparation engin blindé à roue (AEB),
- Un atelier réparation châssis LECLERC (Atelier XL),
- Un atelier réparation tourelle LECLERC (Atelier TCT XL),
- Un atelier réparation dépanneur char LECLERC (Atelier DCL),
- 14 travées de travail,
- 13 alvéoles de stockage.



« deus peccata, non nobis », dieu pardonne les péchés, pas nous



# IMPLANTATION DES UNITÉS DE THIONVILLE

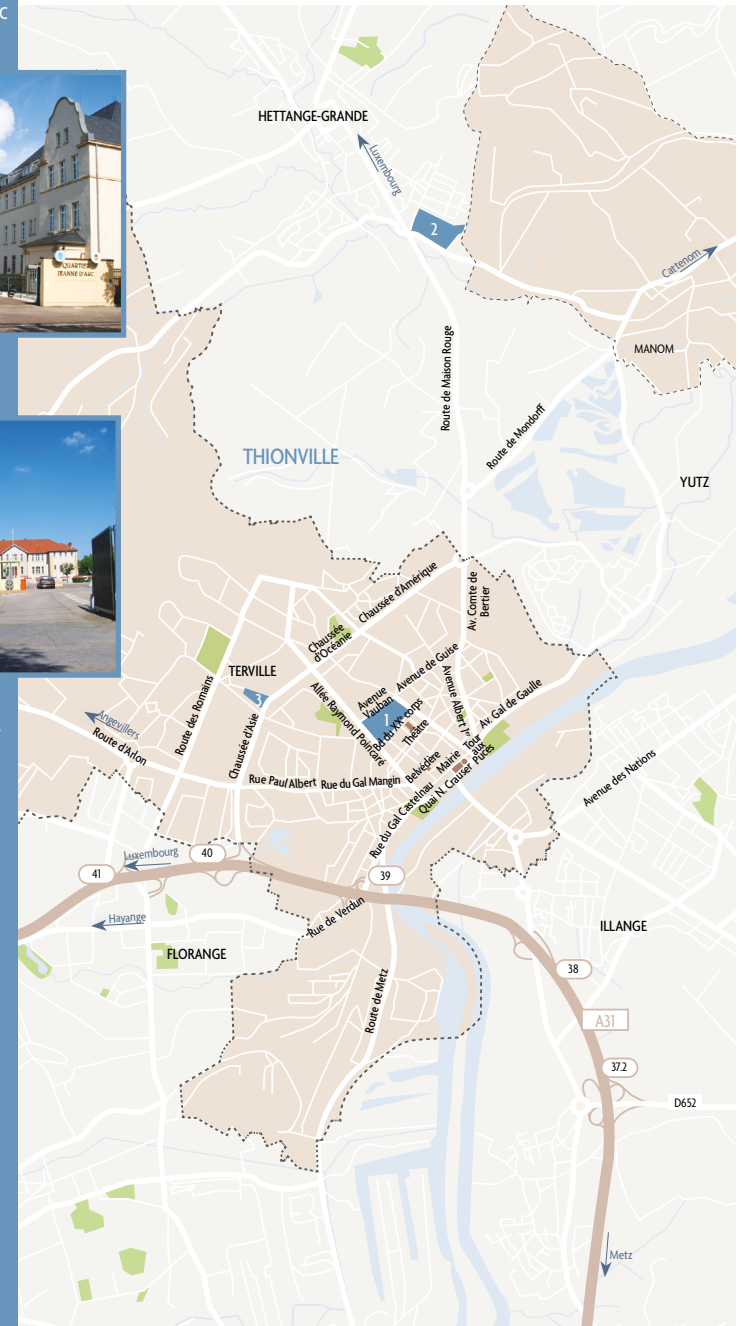
1. QUARTIER JEANNE D'ARC  
 • 40° RT  
 • Espace Atlas



2. QUARTIER GUYON-GELLIN  
 • 40° RT



3. QUARTIER CHEVET  
 • Gendarmerie Mobile



# 40<sup>e</sup> RÉGIMENT DE TRANSMISSIONS



40<sup>e</sup> RT

THIONVILLE  
Quartier Jeanne d'Arc

Adresse géographique  
Quartier Jeanne d'Arc  
1, boulevard du XX<sup>e</sup> Corps  
57100 THIONVILLE

Adresse postale  
Quartier Jeanne d'Arc  
BP 70328  
57126 THIONVILLE Cedex 01

Internet  
Page Défense  
<https://www.defense.gouv.fr/terre/nos-unites/nos-regiments/40e-regiment-transmissions>  
Page Sengager  
[www.sengager.fr/regiments/40e-regiment-de-transmissions](http://www.sengager.fr/regiments/40e-regiment-de-transmissions)

Le 40<sup>e</sup> régiment de Transmissions (40<sup>e</sup> RT) de Thionville fait partie de la Brigade d'Appui Numérique et Cyber (BANC) du Commandement de l'Appui Terre Numérique et Cyber (CATNC), basé à Cesson-Sévigné en Bretagne. Il offre des spécialités variées dans les Systèmes d'Information et de Communications (SIC) et assure le soutien des postes de commandement. Le 40<sup>e</sup> RT bénéficie du soutien de la Base de Défense de Metz-Verdun.

## HISTORIQUE

Le 40<sup>e</sup> régiment de Transmissions est créé le 1<sup>er</sup> novembre 1969 au quartier Turenne à Neustadt (Palatinat rhénan) et reçoit son drapeau le 27 mai 1970 des mains du général Stuck, Inspecteur de Transmissions. Sa devise est : « *Qui me regarde s'incline* ». De 1972 à 1974, le régiment déménage à Sarrebourg en Moselle. En 1984, il s'installe à Thionville, près du PC fixe de la 1<sup>ère</sup> Armée à Rochonvillers, et occupe actuellement le quartier Jeanne d'Arc à Thionville et le quartier Guyon-Gellin à Hettange-Grande.

## IMPLANTATION

Thionville est une ville historique située à 30 km au nord de Metz, au cœur du pays des Trois Frontières, à proximité de l'Allemagne, du Luxembourg et de la Belgique. Cette localisation stratégique facilite l'intégration du personnel du régiment et l'accueil de leurs familles. La gare SNCF de Thionville est desservie par le TGV, reliant Paris en 1h45.

## PRÉSENTATION ET MISSIONS

Le régiment compte 819 militaires et 14 civils, au sein de cinq unités, une CCL et deux compagnies de réservistes, répartis entre les quartiers Jeanne d'Arc à Thionville et Guyon-Gellin à Hettange-Grande. La mission principale du 40<sup>e</sup> RT est de mettre en œuvre les moyens de transmissions et d'appui au commandement pour les états-majors français et interalliés. Il participe à toutes les missions définies dans le cadre du contrat opérationnel de l'Armée de Terre. Le régiment est affilié à la 3<sup>e</sup> DIV à compter de l'été 2025 en vue de la prise d'alerte de l'Allied Responsive Force (ARF), en juillet 2026.

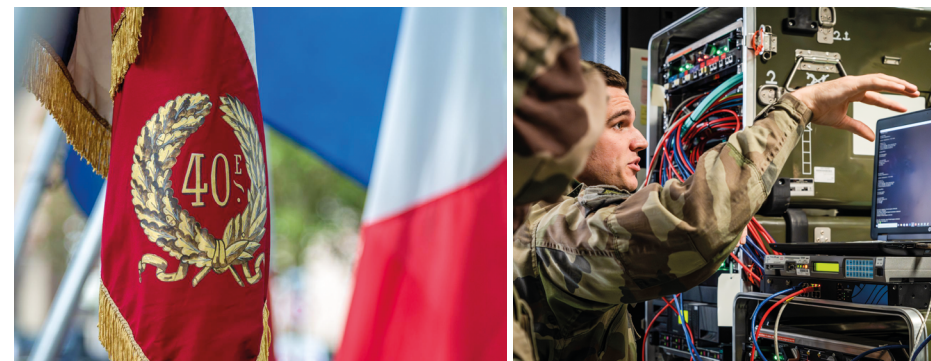
## ACTIVITÉS

Le 40<sup>e</sup> RT réalise de nombreux déploiements, que ce soit en opérations extérieures (Daman, Aigle, Chammal, Harpie), en appui à l'entraînement (Loyal Leda), ou dans le cadre de partenariats avec d'autres unités de transmissions (Taranis, Bocage, Sirano). Le régiment participe également aux opérations de protection du territoire (PROTERRE), notamment l'opération Sentinelle. Grâce à ses compétences diversifiées et à son déploiement sur le terrain, le 40<sup>e</sup> RT reste un régiment actif et opérationnel, prêt à répondre à toutes les missions qui lui sont confiées. Il joue un rôle crucial dans l'efficacité des communications militaires et le soutien des postes de commandement, assurant ainsi la coordination et le succès des opérations militaires françaises et alliées.

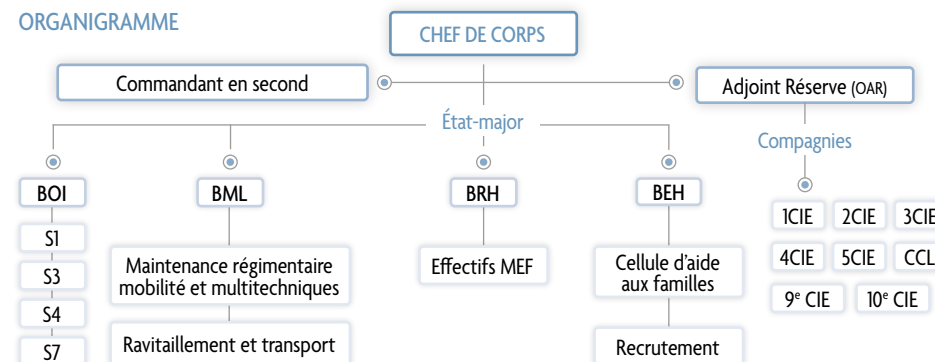
## EFFECTIF

- 47 officiers,
- 396 sous-officiers,
- 376 militaires du rang,
- 14 civils.

*Qui me regarde s'incline*



## ORGANIGRAMME



# SERVICE DÉPARTEMENTAL DE L'OFFICE NATIONAL DES COMBATTANTS ET DES VICTIMES DE GUERRE



## ONaCVG

**METZ**  
Cité administrative

Adresse géographique  
**Cité administrative**  
1, rue du Chanoine Collin  
57000 METZ

Adresse postale  
**ONaCVG**  
CS 71075 - 57036 METZ Cedex 1

Téléphone  
03 72 48 05 10 - 03 72 48 05 11

Courriel : [sd57@onacvg.fr](mailto:sd57@onacvg.fr)

**BAR-LE-DUC**  
Préfecture

Adresse géographique  
**Préfecture de la Meuse**  
40, rue du Bourg - 55000 BAR-LE-DUC

Adresse postale  
**ONaCVG**  
Service départemental de la Meuse  
CS 70614 - 55013 BAR-LE-DUC Cedex

Téléphone : 03 56 00 00 37

Courriel : [sd55@onacvg.fr](mailto:sd55@onacvg.fr)

Site internet  
[www.onac-vg.fr](http://www.onac-vg.fr)

L'Office National des Combattants et des Victimes de Guerre (ONaCVG), créé en 1916, accompagne tous les combattants et les victimes des conflits.

Établissement public sous tutelle du ministère des Armées et des Anciens Combattants, il a enrichi ses missions fondatrices de reconnaissance et de réparation au fil des conflits qui ont marqué l'histoire de la France.

Sa devise, « Aider, Reconnaître et Transmettre », incarne son engagement envers les combattants d'hier et d'aujourd'hui, victimes de guerre, pupilles de la Nation, harkis, veuves de guerre et victimes d'attentats.

L'ONaCVG est aussi chargé de transmettre la mémoire des grands conflits contemporains et des valeurs du monde combattant. Il dispose d'un maillage territorial unique avec 105 services de proximité et gère 10 hauts lieux de mémoire, 278 nécropoles nationales et 2 200 carrés militaires.

Depuis janvier 2023, le fonds de dotation Bleuet de France soutient ses actions de solidarité et de transmission mémorielle. Les cartes de combattant et TRN sont désormais attribuées par voie dématérialisée. L'ONaCVG se distingue par son action sociale et son assistance personnalisée.



# CENTRE D'ÉTUDES ET DE RECHERCHE SUR L'APPAREILLAGE DES HANDICAPÉS



## CERAH

**WOIPPY**

Adresse géographique  
1, Bellevue  
Route de Rombas  
57140 WOIPPY

Adresse postale  
CERAH  
BP 50719  
57147 WOIPPY CEDEX

Téléphone  
03 87 51 30 30

Accueil public  
Lundi au jeudi  
8h30 • 12h00 - 13h30 • 17h00  
Vendredi  
8h30 • 12h00 - 13h30 • 16h00

Site internet  
<https://mobile.cerahtec.fr/fr/>

Service de l'Institution Nationale des Invalides, le Centre d'Études et de Recherche sur l'Appareillage des Handicapés (CERAH), a pour mission la recherche en matière de handicap moteur.

Accrédité par le COFRAC ISO 17025, son laboratoire d'essais réalise des évaluations techniques de dispositifs médicaux, d'aides techniques et accompagne les fabricants.

Le PAACI, service des Produits d'Assistance et Applications Cliniques Innovantes, accueille quant à lui des patients. Il est notamment spécialisé dans l'expertise médico-technique délivrée par une équipe pluridisciplinaire ; la conception de produits cliniques innovants et la coordination d'études cliniques.

Le CERAH dispose également d'un centre de documentation spécialisé en matière de handicap moteur, mais aussi d'un service dédié à la formation certifié Qualiopi. Ce dernier propose des formations aux prestataires en charge de la délivrance de dispositifs médicaux.

Enfin, le CERAH est impliqué dans la recherche appliquée en matière de locomotion des personnes amputées de membres inférieurs et de locomotion des personnes en fauteuil roulant manuel.

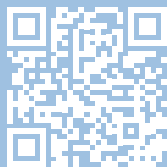


# ACTION SOCIALE POUR LA BASE DE DÉFENSE



ASA

Site internet  
[www.e-socialdesarmees.fr](http://www.e-socialdesarmees.fr)



L'action Sociale des Armées (ASA) soutient le personnel civil et militaire en préservant leur capacité opérationnelle. Soumis au secret professionnel, l'assistant(e) social(e) vous accompagne dans les domaines du budget, de l'emploi, santé, logement, parentalité, etc. Priorité est donnée à la prise en charge des blessés et des familles endeuillées.

## ANTENNE D'ACTION SOCIALE DE METZ

Pour les personnels affectés à Metz, Montigny-lès-Metz et Woippy

Adresse géographique  
Antenne d'action sociale de Metz - Quartier Raffanel Delarue  
30 ter, rue du Général Franiatte - 57950 MONTIGNY-LÈS-METZ

## ANTENNE D'ACTION SOCIALE AGENTS DE L'HRIA LEGUEST

Pour les personnels affectés à l'HRIA Legouest

Adresse géographique  
27, avenue de Plantières - 57070 METZ

## ANTENNE D'ACTION SOCIALE DE THIONVILLE

Pour les personnels affectés à Thionville

Adresse géographique  
Quartier Jeanne d'Arc - 57100 THIONVILLE

## ANTENNE D'ACTION SOCIALE DE VERDUN

Pour les personnels affectés à Verdun

Adresse géographique  
Quartier Maginot - 55840 THIERVILLE-SUR-MEUSE

## ANTENNE D'ACTION SOCIALE D'ÉTAIN

Pour les personnels affectés à Étain

Adresse géographique  
Antenne d'action sociale d'Étain 3<sup>e</sup> RHC - Base d'Étain-Rouvres - 55400 ÉTAIN



# ANTENNE DÉFENSE MOBILITÉ



## ADM

### MONTIGNY-LÈS-METZ

Quartier Colin

Adresse géographique  
30 ter, rue Général Franiatte  
57950 MONTIGNY-LÈS-METZ

Adresse postale  
ADM METZ  
CS 52001 - 57044 METZ Cedex 01

Téléphone  
03 87 15 44 44

Numéro vert  
0 800 64 50 85

Courriel  
defense-mobilite-pdm-ne-adm-metz.  
cmi.fct@def.gouv.fr

Internet  
[www.defense-mobilite.fr](http://www.defense-mobilite.fr)

Réseaux sociaux



Défense Mobilité

## CNMSS

Adresse postale  
247, avenue Jacques Cartier  
83090 TOULON Cedex 9

Téléphone  
04 94 16 36 00

Internet  
[www.cnmss.fr](http://www.cnmss.fr)

Vous êtes militaire, personnel civil  
du Ministère des Armées et des Anciens Combattants,  
conjoint ou veuf/ve de militaire  
et vous préparez une transition professionnelle ?

L'Antenne Défense Mobilité (ADM) vous accompagne dans cette démarche, avec pour objectif votre accès à un emploi pérenne.

Il est recommandé de commencer cette transition 18 mois avant votre départ des Armées.

L'ADM, composée de 14 Conseillers en Transition Professionnelle et 2 Chargés de Prospection, vous propose un accompagnement personnalisé, individuel et confidentiel, valorisant vos compétences.

Vous bénéficierez d'un parcours sur mesure, d'un réseau d'entreprises, d'offres ciblées et d'un suivi jusqu'à votre intégration. Les conjoints et demandeurs d'emploi profitent aussi des prestations de Défense Mobilité et Pôle Emploi. Pour les blessés physiques ou psychologiques, une aide spécifique est prévue



## PERMANENCES

DÉT. DU 6<sup>e</sup> RMAT  
Woippy  
Mardi - 03 87 15 67 01

40<sup>e</sup> RT  
Thionville  
Lundi - Mardi - Jeudi - Vendredi  
03 82 88 80 30 - 07 87 00 73 88

3<sup>e</sup> RH  
Lundi au jeudi - 03 87 15 72 27

1<sup>er</sup> RCH  
Verdun  
Lundi au Vendredi  
03 29 73 58 51 ou 52 ou 53

3<sup>e</sup> RHC  
Étain  
Lundi - Mardi - Jeudi - Vendredi  
03 82 88 80 30 - 07 87 00 73 88

La Caisse Nationale Militaire de Sécurité Sociale (CNMSS) est l'organisme dédié à la protection sociale des militaires et de leur famille. Elle assure un accompagnement tout au long de la vie militaire, en lien étroit avec les spécificités du métier des armes.



CNMSS.

- Affiliation et gestion des droits,
- Remboursement des soins,
- Aides financières santé,
- Prévention santé,
- Prise en charge des blessés.

# ÉTABLISSEMENT TERRITORIAL DU LOGEMENT



## ETL

### METZ

Quartier de Lattre de Tassigny

Adresse géographique  
Quartier de Lattre de Tassigny  
1, avenue de Lattre de Tassigny  
57000 METZ

Adresse postale  
ETL  
Quartier de Lattre de Tassigny  
CS 92005  
57044 METZ Cedex 01

L'Établissement Territorial du Logement (ETL) de Metz est l'échelon régional de la sous-direction du logement de la Direction des Territoires, de l'Immobilier et de l'Environnement (DTIE).

Compétent sur 9 bases de défense, l'ETL de Metz supervise 9 Bureaux du Logement (BL) et 2 antennes de bureaux du logement au profit des ressortissants du Ministère des Armées et des Anciens Combattants (MINARMAC). L'ETL de Metz est en charge de décliner au niveau régional la politique du logement du MINARM et de coordonner l'activité des bureaux du logement, qui constituent l'échelon de proximité. Il assure l'adéquation entre l'offre et la demande de logements sur l'ensemble de son ressort territorial en ajustant le parc défense, composé de logements domaniaux et de logements réservés par convention avec des bailleurs sociaux. Pour densifier cette offre de logements et l'adapter en termes de localisation, de typologie et de coûts, l'ETL et les BL prospectent aussi auprès d'acteurs privés tels que des propriétaires-bailleurs, des associations de propriétaires ou des bailleurs sociaux.

Depuis le 1<sup>er</sup> janvier 2023, la gestion des logements domaniaux a été concédée à NOVÉ pour une durée de 35 ans, dont la triple mission consiste en la rénovation, la construction et la gestion de ces logements. L'ETL de Metz suit et coordonne l'activité de Nové sur son ressort territorial et fait le lien avec les autres acteurs ministériels (Unité de Soutien de l'Infrastructure de la Défense (USID), Bases de Défense (BdD)) voire interministériels (Direction départementale des finances publiques (DDFP), Direction départementale des Territoires (DDT)).

Le portail logement (<https://logement.defense.gouv.fr>) est la plateforme unique et le moyen privilégié pour formuler une demande de logement, mais aussi entrer en contact avec le bureau du logement territorialement compétent afin d'échanger sur toute thématique ayant trait au logement familial. Les demandes seront ensuite instruites par le bureau du logement selon la réglementation en vigueur.



# BUREAU LOGEMENT



## BL

### METZ

Quartier de Lattre de Tassigny

Adresse géographique  
Quartier de Lattre de Tassigny  
1, avenue de Lattre de Tassigny  
Batiment 001 - RDC  
57000 METZ

Adresse postale  
BL  
Quartier de Lattre de Tassigny  
CS 92005  
57044 METZ Cedex 01

Internet  
[logement.defense.gouv.fr/BL-MTZ](http://logement.defense.gouv.fr/BL-MTZ)

Horaires d'accueil  
Lundi au jeudi :  
8h30 • 11h30 - 13h30 • 16h30  
Vendredi : 8h30 • 11h30  
et sur rendez-vous

Rattaché à l'Établissement Territorial du Logement de Metz de la Direction des Territoires de l'Immobilier et de l'Environnement, le Bureau Logement (BL) dispose d'un parc de 642 logements dans l'agglomération messine et thionvilloise :

- 410 logements domaniaux gérés par **NOVÉ** GESTION
- 232 logements réservés par convention auprès des bailleurs sociaux.

## DEMANDE DE LOGEMENT

Les demandes doivent être saisies sur Intradef, accessible sur

<https://logement.intradef.gouv.fr/>

Le BL vérifie l'éligibilité du demandeur et les pièces transmises, puis propose les logements disponibles adaptés à sa situation. Les affectations sont prononcées par le Commandant de la Base de Défense.

## BAILLEURS SOCIAUX CONVENTIONNÉS



Metz Habitat Territoire (MHT),



Batigere,



Moselis de Thionville,

• etc.

## CONDITIONS ET PRÉAVIS

En acceptant un logement, le locataire s'engage à respecter les conditions d'occupation et de libération. Le préavis de congé à adresser au bailleur est de :

- 3 mois, pour tous motifs (Nové et autres bailleurs sociaux),
- exceptionnellement 1 mois (en cas de transmission tardive de l'ordre de mutation).

## ASSISTANCE

Pour vos démarches administratives, contactez :

- Le GSC - Espace Atlas de votre affectation,
- Le Secteur Social de la BdD de Metz-Verdun,
- Le Bureau Logement.



SOCIAL, ADMINISTRATIF, TECHNIQUE, CULTUREL, INFORMATIQUE, FINANCIER...

## DONNEZ DU SENS à VOTRE MÉTIER !

LE  
DÉPARTEMENT  
DE LA  
MOSELLE

RECRUTE !



PLUS DE  
**140 MÉTIERS**  
ACCESSIBLES  
AVEC OU SANS CONCOURS

**Moselle**  
L'Eurodépartement

TOUTES LES ANNONCES SUR [WWW.MOSELLE.FR](http://WWW.MOSELLE.FR)





La sauvegarde du lien social  
Organisme gestionnaire



### L'Atelier Des Talents

L'Atelier Des Talents, établissement du CMSEA, accueille 268 personnes en situation de handicap et leur apporte la possibilité d'exercer une activité professionnelle dans des conditions de travail aménagées.

**Pour toute prestation, contactez nous !**  
03 87 69 69 79  
Zone des Deux Fontaines  
1 rue Teilhard de Chardin - 57050 METZ  
[accueil.esat@cmsea.asso.fr](mailto:accueil.esat@cmsea.asso.fr)

Retrouvez-nous sur

 L'Atelier Des Talents ESAT  
 [www.cmsea.asso.fr](http://www.cmsea.asso.fr)

**Restauration**

**Sous-Traitance Industrielle**

**Entretien du linge**

**Espaces verts**

**Hygiène des locaux**

**MILITAIRES,  
CHEZ NOUS, VOUS ÊTES  
CHEZ VOUS.**





casden  
BANQUE POPULAIRE

La banque coopérative  
de la Fonction publique

Rendez-vous sur [casden.fr](http://casden.fr)\* ou retrouvez-nous chez



BANQUE POPULAIRE  
ALSACE LORRAINE CHAMPAGNE



Travaillons ensemble

Nous recrutons dans tous  
les secteurs d'activité

 **03 87 68 11 00**

[www.crit-job.com](http://www.crit-job.com)



UNE AUTRE VISION DE L'HABITAT



**Notre mission :**  
**Loger les Mosellans**

**Moselis, Office Public de l'Habitat du  
Département de la Moselle, loge et  
accompagne les Mosellans à chaque  
étape de leur vie.**



**+ DE  
15 000**  
logements



**145**  
communes  
partenaires

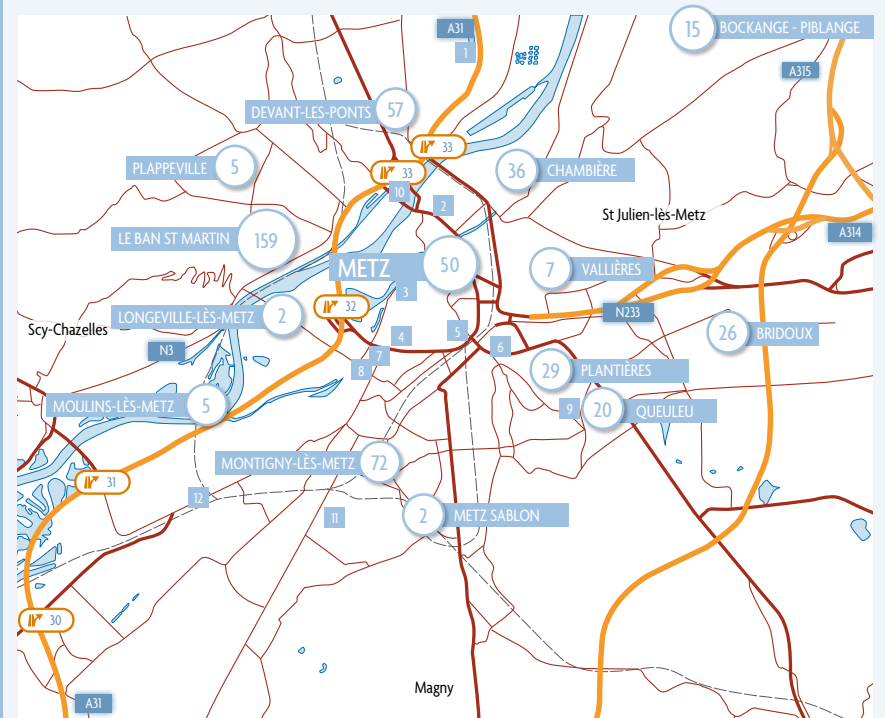


Des solutions  
adaptées

Découvrez nos offres  
de logements 




## RÉPARTITION GÉOGRAPHIQUE DES LOGEMENTS EN 2024



- 1- Dét. 6° RMAT
- 2- Quartier Séré de Rivières
  - 3° RH
  - 34° Antenne Médicale
- 3- Rue aux Ours
  - Cercle annexe St-Arnoul
  - Aumôneries Régionales
- 4- Caserne Ney
  - COMALAT
  - SID-NE - USID
  - DZRS
  - 4° CMA
  - CTAS
  - Unéo
  - Maîtres ouvriers
  - CIRFA
- 5- Rue d'Asfeld
  - PFC-NE
- 6- HRIA Legouest
- 7- Caserne de Lattre de Tassigny
  - EMBdD
  - CIAF
  - DIRISI Metz
  - POENT
  - CNAD
  - CMG
  - ENS
  - ETL - BL
  - ETSEO
  - CSRH SCA Nord-Est
  - Référents PC
  - DRHAT - SGA - SCA
- 8- Quartier Clemenceau
  - COMIAZDS-E
  - Mission des Douanes
- 9- Région Gendarmerie Grand-Est
  - État-major régional et zonal
  - 35° Antenne Médicale
- 10- CAFZ Gendarmerie
- 11- Quartier Colin-Raffenen-Delarue
  - GSC
  - ELGA de Metz
  - CISAP Antenne de Metz
  - SLC
  - CAN
  - AAS
  - CPIT
  - 11° Antenne de Médecine de Prévention
  - Musique de l'ABC
  - 36° Antenne Médicale
  - 1° RSMV
  - PDM - ADM
  - CSAG - ANFEM
- 12- Quartier SLT Moutardier
  - Section Équestre Militaire
  - Plateforme logistique du 516° RT
  - 27° Groupe Vétérinaire
- GSC
- Espace Atlas
- Bureau courrier
- Annexe COL
- Atelier repro
- Cercle annexe de Lattre
- Salle cinéma

# CELLULE D'INFORMATION ET D'ACCOMPAGNEMENT DES FAMILLES



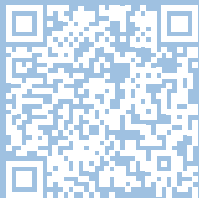
## CIAF

### METZ

Quartier de Lattre de Tassigny

Adresse géographique  
Quartier de Lattre de Tassigny  
1, avenue de Lattre de Tassigny  
57000 METZ

Adresse postale  
CIAF  
Quartier de Lattre de Tassigny  
CS 92005  
57044 METZ Cedex 01



Courriel internet  
bdd-mvn-ciaf.correspondant.fct@def.gouv.fr

Guide d'accueil  
portail-bdd-mtz.intradef.gouv.fr/images/Documents/CIAF/Guide\_CIAF\_2025.pdf

La Cellule d'Information et d'Accompagnement des Familles (CIAF) de la Base de Défense de Metz-Verdun a été établie le 1<sup>er</sup> janvier 2021 et est placée sous l'autorité du Commandant de la Base de Défense (COMBdD). Composée de deux militaires en activité, la CIAF a pour mission essentielle de faciliter l'accès à l'information et aux divers services relatifs à l'environnement humain et à l'accompagnement, au bénéfice de l'ensemble du personnel civil et militaire ainsi que de leurs familles.

Intervenant sur le territoire de la base de défense, la CIAF est particulièrement dédiée au personnel des organismes interarmées qui ne disposent pas d'une structure équivalente (Bureau Environnement Humain, Section Condition de l'Aviateur et d'Accompagnement des Familles ou Bureau Liaison des Familles).

Cette plaquette vous fournira de nombreuses informations susceptibles de vous orienter lors de votre mutation vers l'une des unités soutenues et vous accompagnera tout au long de votre affectation. De plus, la CIAF vous invitera à suivre, via les réseaux sociaux, les dernières initiatives mises en œuvre par le ministère des Armées et des Anciens Combattants en faveur des familles.

### NOUS CONTACTER

Adjudant-chef Nicolas JACQUOT  
03 87 15 28 37

CCI Sabrina COSSART  
03 87 15 28 75

### Horaires d'accueil

Lundi au jeudi : 8h30 • 11h30 - 14h00 • 16h30  
Vendredi : 8h30 • 11h30



Rejoignez le groupe  
des Familles de la BdD de METZ-VERDUN

# DIRECTIONS RÉGIONALES DES AUMÔNERIES

## METZ

Rue aux Ours

Adresse géographique  
5, rue aux Ours  
57000 METZ

Les aumôniers militaires assurent le soutien moral et spirituel du personnel des Armées et de la Gendarmerie, relevant de l'État-Major pour leur emploi. Les aumôniers de Zone de Défense conseillent les Officiers Généraux et coordonnent l'activité des aumôniers dans leur zone

- Aumônerie régionale catholique
- Aumônerie régionale israélite
- Aumônerie régionale musulmane
- Aumônerie régionale protestante



# AUMÔNERIES DE LA BASE DE DÉFENSE

Les aumôniers des forces sont placés auprès des Commandants de Base de Défense (ComBdD) ou des commandants de formations administratives, qu'ils conseillent. Ils desserviront les unités de la Base de Défense.

## METZ

- Aumônerie catholique  
Garnisons de Metz, Thionville et 1<sup>er</sup> RSMV
- Aumônerie catholique  
HRIA Legoues
- Aumônerie protestante  
HRIA Legoues
- Aumônerie israélite  
HRIA Legoues
- Aumônerie musulmane  
HRIA Legoues et 1<sup>er</sup> RSMV

## VERDUN

- Aumônier catholique
- Aumônier protestant
- Aumônier musulman
- Aumônier Israélite

# GROUPEMENT DES ASSOCIATIONS MILITAIRES DE LA MOSELLE

Le GAMM est constitué d'associations, d'amicales, de sociétés à caractère mutualiste ou de leurs délégations ayant dans leurs rangs des militaires en activité, en retraite, de réserve ou des membres de leur famille et partageant des valeurs communes fondées sur :

- la défense des intérêts moraux et matériels de leurs membres et ayants droit (conjoints, veufs, veuves et orphelins),
- la création et l'entretien des liens d'amitié et de solidarité entre leurs membres et avec la communauté militaire,
- éventuellement par l'entraide et l'assistance matérielle et morale,
- le développement de l'esprit de Défense et le renforcement du lien « Armées-Nation »,
- le soutien aux Armées en matière de recrutement, reconversion, communication et solidarité.

**AAAC** COL GAUDRON  
Association des Amis de l'Aumônerie Catholique

**AASSA** Mme PIETRALA  
Association des Anciens du Service de Santé

**ADAM-PRO** Mme CORLY  
Association des Amis de l'Aumônerie Protestante

**ADO** CNE BONNEAU  
Association pour le Développement des Œuvres d'Entraide dans l'Armée

**AEMA** LCL SANCHEZ  
Association des Anciens des écoles de l'Armée de l'Air

**AET** M. SCHMIT  
Association des Anciens Enfants de Troupe

**AETA** M. BRUN  
Association des anciens élèves de l'École d'enseignement Technique de l'armée de l'Air

**ALAÏ** CES SANCHO  
Association Lorraine des Anciens d'Indochine

**AMAT-LACA** M. CORDIER  
Association des Anciens du Matériel

**AMMAC** CV GUILLAUME  
Association des Marins et Marins Anciens Combattants

**ANMONM** GCA DUPRÉ  
Association Nationale des Membres de l'Ordre National du Mérite

**ANOCR** GBR PASQUEREAU  
Association Nationale des Officiers de Carrière en Retrait

**ANOPEX** M. PICO  
Association Nationale des Anciens des Opérations Extérieures

**ANORAA** LCL TERMINET 06 87 95 00 89  
Association Nationale des Officiers de Réserve de l'Armée de l'Air

**ANORI** M. GOURLOT 06 19 61 10 81  
Association nationale des officiers de réserve de l'Infanterie

**ANSORAA** M. de MAISTRE  
Association Nationale des Sous-Officiers de Réserve de l'Armée de l'Air

**AOHL** COL BATTLE  
Association des Officiers Honoraires de Lorraine

**AORM** CDT GRÉGOIRE  
Association des Officiers de Réserve de Metz

**ARECA** CRE MORDENTI  
Association Régionale Est du Commissariat des Armées

**ARM 57 - CNRM - GAMM** COL ANDRÉ  
Association des Retraités Militaires de la Moselle

**ASAF** M. VIDEMONT  
Association de Soutien à l'Armée Française

**EPAULETTE** LCL COURTOIS  
Société des Secours Mutuels - Association des Officiers de Recrutement Interne

**LA FRATERNELLE MILITAIRE** COL ANDRÉ  
Société de Secours Mutuels - Association des Officiers issus du Rang

**SMLH** GCA AUDREN  
Société des Membres de la Légion d'Honneur

**SESC** GDI WATTRELOS  
Société d'Entraide de la Saint-Cyrienne

**Amis de la Gendarmerie (SNAG)** Gal PHILIPPOT  
Association des Amis de la Gendarmerie

**TREFLE** Col TROUSLARD  
Association des Anciens Élèves des Écoles de Gendarmerie

**UDSOR** M. SCHROEDER  
Union Départementale des Sous-Officiers en Retraite

**UNA-ALAT** LCL PHILIPPE  
Union Nationale des Associations de l'Aviation Légère de l'Armée de Terre

**UNPRG** M. GAUTIER  
Union Nationale des Personnels en Retraite de la Gendarmerie

## CLUB SPORTIF ET ARTISTIQUE

CSAG



MONTIGNY-LÈS-METZ

Adresse géographique  
28, rue du Général Franiatte  
57950 MONTIGNY-LÈS-METZ  
Internet  
csagmetz57.fr

CSAEH



METZ

Adresse géographique  
3° RH  
Quartier Séré de Rivières  
CS 72003  
57044 METZ Cedex 1

CSA 40<sup>e</sup> RT



THONVILLE

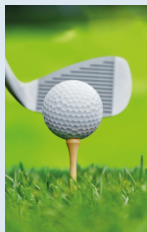
Adresse géographique  
Bureau des sports du 40<sup>e</sup> RT  
Quartier Jeanne d'Arc  
57100 THIONVILLE

## CLUB SPORTIF ET ARTISTIQUE DE LA GARNISON

### ACTIVITÉS PROPOSÉES

AÉROMODÉLISME	JEUX DE SOCIÉTÉ
AIKIDO	SELF-DÉFENSE
ARTS PLASTIQUES	MUSCULATION
BADMINTON	MUSIQUE - CORNEMUSE ET SLOW SESSIONS IRLANDAISES
BRIDGE	PANCRACE
CHANT	PLONGÉE SOUS-MARINE
CROSS TRAINING	APNÉE
CYCLISME	RADIO AMATEUR
DANSE TANGO*	SORTIE COHÉSION
ÉQUITATION	TAÏ DO*
ESCRIME	TENNIS
JÔ DÔ*	TIR À L'ARC
GOLF	TIR SPORTIF
GYMNASTIQUE SPORTIVE	YOGA

\*Activité en cours de création



## CLUB SPORTIF ET ARTISTIQUE ESTERHAZY HOUZARDS

### ACTIVITÉS PROPOSÉES

BASKETBALL	MUSCULATION
DORNES	MUSIQUE
EVA (ESPORT RÉALITÉ VIRTUEL)	PAINTBALL
FUTSAL	SKI
MÉCANIQUE AUTO	VOLLEY-BALL
MOTO	TRIATHLON

## CLUB SPORTIF ET ARTISTIQUE DU 40<sup>e</sup> RT

### ACTIVITÉS PROPOSÉES

BADMINTON	FUTSAL
BASKETBALL	MARCHE
COUTURE	MARCHE NORDIQUE
CROSS TRAINING	MUSCULATION
DANSE	RUGBY
FOOTBALL	VOLLEY
	WAR GAME

## CLUB SPORTIF ET ARTISTIQUE

CSA 2 CHASSEURS



VERDUN

Adresse géographique  
quartier Maginot  
55840 THIERVILLE-SUR-MEUSE

CSAG 3<sup>e</sup> RHC



ÉTAIN

Adresse géographique  
Bureau des sports du 3<sup>e</sup> RHC  
Base Lieutenant Etienne Mantoux  
55400 ROUVRES-EN-WOËVRE

## CLUB SPORTIF ET ARTISTIQUE LES DEUX CHASSEURS

### ACTIVITÉS PROPOSÉES

ATHLÉTISME	PEINTURE SUR PORCELAINES
CARTONNAGE	RÉFECTION DE FAUTEUILS
CYCLISME	STRATÉGIE / JEUX DE RÔLES
ENTRETIEN DU PATRIMOINE	TRAVAUX D'AIGUILLES
ÉQUITATION	VOLLEY-BALL
MOTO	
MOSAÏQUE	

Créé en 1998 au moment de l'implantation du 1<sup>er</sup>-2<sup>e</sup> régiment de chasseurs, aussi connus sous l'appellation des chasseurs de Lorraine. Depuis trente ans le CSA « les deux chasseurs » accueille 300 licenciés (militaires, famille et civils) au sein d'une douzaine de sections. L'année 2025-2026 verra la création d'une section wargame.

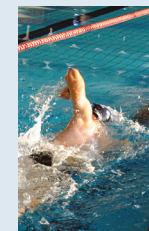
Le CSAG d'Étain a été créé le 5 février 1973 et propose plusieurs sports avec des référents au régiment. Des locaux, et du matériel sont mis à disposition des personnels adhérents. Des jours et des horaires sont définis par le bureau des sports pour la pratique des activités proposées.

### ACTIVITÉS PROPOSÉES

BADMINTON	PARAMOTEUR
BASKET-BALL	PARAPENTE
FUTSAL - FOOTBALL	SPORT DE COMBAT
GOLF	SQUASH
MODÉLISME	TIR À L'ARC
MOTO CROSS	TRIATHLON
MUSCULATION	VOLLEY-BALL

### CONDITIONS D'ADHÉSION

Les militaires et personnels civils de la base peuvent adhérer au CSAG, ainsi que le premier cercle familial du militaire.



## SOCIÉTÉ DE CHASSE MILITAIRE DE LA PLACE DE METZ

### METZ

Président : COL(er) Didier D.

Adresse géographique  
Quartier Séré de Rivières  
2, avenue de Blida  
57000 METZ



La société de Chasse Militaire de la Place de Metz (SCMPM) est une association d'Alsace-Moselle régie par le code civil local de 1908. Elle se compose d'une cinquantaine de membres essentiellement des militaires d'active et retraités. Ses locaux sont situés sur l'emprise du 3<sup>e</sup> Régiment de Hussards à Chambière. Tous les Forts en périphérie et sur la grande ceinture de Metz sont les principaux terrains d'activités cynégétiques.

Les différents types de chasse y sont pratiqués (petits gibiers, battues, affût...).

## SOCIÉTÉ DE CHASSE MILITAIRE DE THIONVILLE

### THIONVILLE

Président : M. Mathieu W.

Adresse géographique  
77, rue de la République  
57970 YUTZ



La Société de Chasse Militaire de Thionville (SCMT) est composée de sociétaires militaires en activité, en ESR ou en retraite et de sociétaires civils. Tout militaire, quelle que soit son armée d'appartenance, peut demander son admission comme adhérent.

La priorité est donnée aux militaires de la garnison de Thionville. Pour les membres civils, une priorité est donnée dans l'ordre aux civils des Armées exerçant leurs activités dans la garnison, aux maires et élus locaux pendant la durée de leur mandat, aux propriétaires des terrains riverains.

Le rassemblement se fait au chalet de la société qui se trouve à Koenigsmaker à dix kilomètres au Sud-Est de Thionville.

La société de chasse militaire de la place de Verdun est une association dédiée à la pratique de la chasse dans la région Verdunoise.

Créée il y a plusieurs années, elle se compose d'environ 50 membres militaires en activités et retraités, civils des armées, propriétaires riverains.

La loge ainsi que les rendez-vous de chasse se trouvent à la caserne Gribeauval de Thierville-sur-Meuse. Outre le plaisir de la chasse, la société prône également le respect de la nature et des règles en vigueur en matière de chasse. Ses activités s'inscrivent dans une démarche respectueuse de l'environnement et de développement durable.

Le territoire de chasse s'étend sur environ deux milles d'hectares de forêt et de plaines autour de Verdun, offrant ainsi des types de chasse variés.

## SOCIÉTÉ DE CHASSE MILITAIRE DE VERDUN

### VERDUN

Président : Didier C.I

Adresse géographique  
Quartier Gribeauval  
55800 THIERVILLE-SUR-MEUSE



## ASSOCIATION NATIONALE DES FEMMES DE MILITAIRES

### ANFEM



### METZ

Adresse géographique  
Délégation de Metz - 28, rue du Gal Franiatte  
57950 MONTIGNY-LÈS-METZ

Courriel : [anfemmetz@gmail.com](mailto:anfemmetz@gmail.com)  
[metz@anfem.fr](mailto:metz@anfem.fr)

@anfemmetz  
 Anfem Metz



### VERDUN

Adresse géographique  
Quartier Gribeauval  
Rue des Cheminots  
55800 THIERVILLE-SUR-MEUSE

Courriel  
[anfemverdun@gmail.com](mailto:anfemverdun@gmail.com)  
 Anfem de Verdun

L'ANFEM (Association Nationale des Femmes de Militaires) est une association dédiée aux femmes de la communauté de défense, civiles ou militaires interarmées, présente partout en France à travers 60 délégations. Notre projet s'appuie sur trois principes fondateurs : l'entraide, la solidarité et l'amitié.

L'ANFEM de Metz vous propose de nombreuses activités : découvrir la ville et sa région, rencontrer d'autres femmes, civiles ou militaires autour de nombreuses activités (Marche, sorties en soirée, cours de langues, etc.), participer à un projet de solidarité Armée-Nation, épauler chacune dans les moments difficiles liés à notre statut. À Metz, nous savons que les familles connaissent beaucoup de départs en Opex, Sentinelle...

Les femmes isolées ou en difficulté trouveront toujours un soutien et une aide, une écoute et des conseils.

Tout au long de l'année, elles animent de nombreux ateliers dans une ambiance chaleureuse et conviviale (sorties culturelles, activités manuelles...), elles organisent des manifestations caritatives et récoltent les dons qui permettent de financer la quasi-totalité des actions d'entraide.



## AMICALES DES ANCIENS RÉGIMENTS

### METZ

151<sup>e</sup> RI

151<sup>e</sup> RÉGIMENT D'INFANTERIE



Siège social  
70, rue Alfred PICHON  
57160 SCY-CHAZELLES

RLA

RÉGIMENT DE LIVRAISON PAR AIR



Siège social  
28, rue du Général Franiatte  
57950 MONTIGNY-LÈS-METZ

2<sup>e</sup> RG

2<sup>e</sup> RÉGIMENT DU GÉNIE



Siège social  
Quartier Séré de Rivières  
CS 30001  
57044 METZ Cedex 1

### VERDUN

1<sup>er</sup> RCh

1<sup>er</sup> RÉGIMENT DE CHASSEURS



Point de contact  
AMICALE du 1<sup>er</sup> RÉGIMENT DE CHASSEURS  
Quartier Maginot  
BP 82041 Thierville



## OPÉRATION SOLIDARITÉ ARMÉES

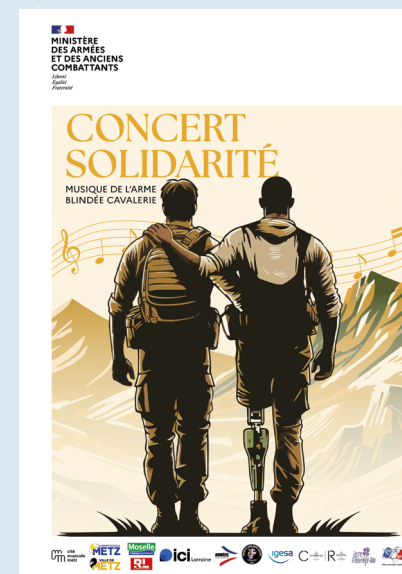


Metz Armées Solidarité

Depuis 15 ans, le concert du gouverneur militaire de Metz est un événement musical majeur de la Cité Musicale-Metz, organisé au profit des orphelins et des blessés des armées et leur famille. Ce concert est joué par la musique de l'Arme Blindée Cavalerie, ambassadrice de l'armée de Terre dans le domaine artistique.

Le public lorrain, toujours au rendez-vous, pourra soutenir cette cause en achetant le programme musical (participation recommandée de 20 €) et/ou en faisant un don sur place. Ces fonds permettront d'accompagner les blessés et les orphelins dans leur reconstruction physique ou psychologique. Ce concert caritatif se déroulera au quatrième trimestre 2026 dans la Grande Salle de l'Arsenal, au profit de l'association rénovée Terre Fraternité / ADO, association reconnue d'utilité publique et nouvelle entité d'entraide et d'intérêt général de la communauté Terre et a qui est désormais confié la gestion et la répartition des dons recueillis en Lorraine.

Le Gouverneur Militaire de Metz souligne enfin que, dans un environnement incertain et assurément plus violent, il s'agit plus que jamais de faire sienne des valeurs fortes qui fondent nos forces morales ; Le courage, la solidarité et la fraternité d'armes ne sont pas que des mots, ils sont essentiels à notre engagement pour mener les combats de demain.



Une partie du Budget social de TF/ADO est vouée à être répartie entre les différentes associations d'entraide des Armées :

- 35 % à l'Association pour le Développement des Œuvres d'Entraide dans l'Armée (ADO),
- 15 % à Terre Fraternité (Armée de Terre),
- 20% à la FOSA (Armée de l'Air),
- 15 % à l'ADOSM (Marine nationale),
- 5% à la Gendarmerie,
- 10% autres (Services, etc.).

# METZ

CAPITALE  
DE LA LORRAINE

CARREFOUR  
DE L'EUROPE

## VILLE D'HISTOIRE ET DE CULTURE

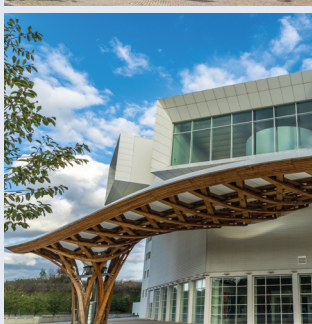
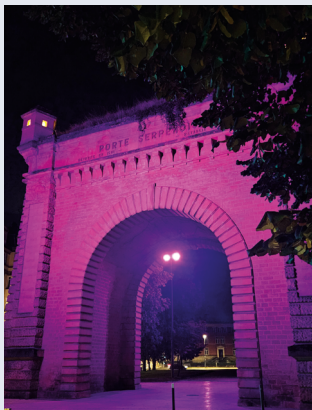
Plus que bimillénaire, Metz recèle de nombreux trésors depuis l'époque gallo-romaine. Berceau des Carolingiens puis célèbre place forte militaire, Metz s'est développée en un bastion européen de l'art et de la culture. Ses écoles, corporations d'artisans, et édifices comme le Quartier Impérial, la Porte des Allemands, la Cathédrale Saint-Étienne ou le marché couvert témoignent de son rayonnement. Berceau du chant grégorien, Metz est aujourd'hui dédiée à l'Art contemporain avec de nombreuses galeries d'art.

Metz joue sur tous les registres de la culture. L'Opéra Théâtre offre des spectacles depuis 1752. Des lieux comme le musée de la Cour d'Or, les Trinitaires, Saint-Pierre-aux-Nonnains, et la Maison Rabelais offrent des décors authentiques à diverses prestations artistiques. Des réalisations récentes complètent ces joyaux, comme l'Arsenal, le Centre Pompidou Metz, et la Boîte à Musiques. Depuis 2018, le projet de l'Agora, près du lycée René Cassin, complète l'offre culturelle avec un centre social, une médiathèque et une salle de diffusion.

## VILLE MODERNE ET DYNAMIQUE

Metz s'impose comme une ville sportive avec des équipes de rang national en handball et football, et organise des manifestations sportives populaires comme le Marathon Metz Mirabelle. Metz est entrée dans le 21<sup>e</sup> siècle avec des projets urbains qui ont renouvelé son paysage tout en conservant son âme historique. « La Manufacture - Les Rives » a reconverti l'ancienne manufacture des Tabacs en résidences et commerces. Le quartier de l'Amphithéâtre rassemble commerces, bureaux, logements, et équipements culturels comme la Halle Michelin et le centre commercial Muse. Le projet « Cœur Impérial » a transformé l'ancien hôpital Bon Secours en un espace urbain moderne.

Sur le plan économique, Metz dynamise la recherche grâce à ses universités et attire des entreprises innovantes grâce à sa position stratégique, à 30 minutes du Luxembourg, 45 minutes de l'Allemagne et 1h20 de Paris en TGV.



## INFORMATIONS PRATIQUES DE METZ

### ACCUEIL

#### ADMINISTRATIONS ET SERVICES PUBLICS

Préfecture de la Moselle	03 87 34 87 34
Sous-préfecture de Metz-Campagne	03 87 34 87 34
Mairie de Metz	0 800 89 18 91
Cité administrative	03 87 34 77 00
Équipement	03 87 34 34 34
Douanes	09 70 27 74 00
Centre des impôts	03 87 55 88 55
Trésorerie Générale	03 87 39 80 89

### JUSTICE

Cour d'Appel	03 87 56 76 00
Tribunal de Grande Instance et Instance	03 87 56 75 00

### POLICE

Hôtel de Police	03 87 16 17 17
Gendarmerie	03 87 56 69 33

### TRAVAIL

Inspection du travail	03 87 56 54 00
-----------------------	----------------

### EMPLOI

APEC	08 09 36 12 12
Pôle Emploi - www.pole-emploi.fr	39 49

### TRANSPORTS

Aéroport METZ-NANCY-LORRAINE	03 87 56 70 00
SNCF	36 35
Le MET'	0 800 00 29 38
Gare routière	03 87 63 65 65

### TOURISME

Office de tourisme	03 87 39 00 00
--------------------	----------------

### INDUSTRIE ET COMMERCE

Chambre de Commerce et d'Industrie	03 87 52 31 00
Chambre des Métiers et de l'Artisanat	03 87 39 31 00

### ENSEIGNEMENT

#### INFORMATION

Inspection Académique	03 87 38 63 63
Inspection de l'Enseignement Technique	03 87 38 63 63
Université	03 87 31 50 40
Mairie - Service des affaires scolaires	03 87 55 51 54
Inscription à l'école	03 87 55 50 79
Scolarisation des élèves handicapés	03 87 38 64 53

#### ORIENTATION

Centre d'Information et d'Orientation	03 87 63 98 41
---------------------------------------	----------------

### SANTÉ

#### URGENCES MÉDICALES

SAMU	15
Pompiers	18
Médecin de garde	0 820 33 20 20
Police Secours	17
Centre anti-poison (Nancy)	03 83 22 50 50
HIA Legouest Urgences	03 87 56 47 65
HIA Legouest secrétariat	03 87 56 46 46
Hôpital de Mercy	03 87 55 31 31
Hôpital clinique Claude Bernard	03 87 39 60 00
Chirurgie de la main	03 87 55 36 45
Centre de dépistage du SIDA	03 87 31 31 31

#### HÔPITAUX - CLINIQUES - MATERNITÉS

HIA Legouest	03 87 56 46 46
Hôpital Belle-Isle	03 87 34 10 00
Hôpital Claude Bernard	03 87 39 66 66
Hôpital de Mercy	03 87 55 31 31
Hôpital Saint-André	03 87 38 93 55
Hôpital Sainte-Blandine	03 57 84 28 00
Hôpital de jour pour enfants	03 87 80 45 12

#### GÉRIATRIE - CARDIOLOGIE RHUMATOLOGIE

Centre Félix Maréchal	03 87 55 78 00
-----------------------	----------------

#### PSYCHOTHÉRAPIE

Centre Psychothérapique de Jury	03 87 56 39 39
---------------------------------	----------------



METZ  
Toutes les informations  
pour la famille



ACADÉMIE METZ-NANCY  
Liste des écoles,  
collèges et lycées publics



DIRECTION DIOCÉSAINE  
DE METZ  
Liste des écoles,  
collèges et lycées privés

# VERDUN

VILLE  
AU COEUR  
DE L'HISTOIRE

## MÉMOIRE VIVANTE ET CITÉ D'AVENIR

Verdun occupe une place unique dans le paysage français et international. Située au cœur du département de la Meuse, cette ville est indissociablement liée à l'histoire militaire de notre pays. Symbole de courage et de résistance, Verdun demeure l'un des lieux les plus emblématiques de la Première Guerre mondiale. Théâtre de la célèbre bataille de 1916, elle incarne à la fois le souvenir des sacrifices passés et la volonté de paix entre les peuples.

Mais Verdun, ce n'est pas seulement une ville mémoire. C'est aussi une cité dynamique, tournée vers l'avenir, qui a su faire de son patrimoine un moteur de développement. Le Centre Mondial de la Paix, les nombreux monuments et musées, les circuits de mémoire ou encore l'Ossuaire de Douaumont attirent chaque année des milliers de visiteurs venus du monde entier, dans un esprit de recueillement, mais aussi de transmission.

Traversée par la Meuse et entourée de paysages naturels préservés, Verdun offre un cadre de vie agréable à ses habitants. Son cœur de ville, en pleine mutation, valorise les atouts de son architecture tout en intégrant de nouveaux services. Son tissu associatif, culturel et sportif, ainsi que ses infrastructures modernes, témoignent d'une volonté forte d'allier respect du passé et dynamisme territorial.

Verdun séduit aussi par sa dimension humaine et sa qualité de vie. Ville à taille moyenne, mais riche d'une identité forte, elle offre à ses habitants un environnement paisible, des services de proximité, des espaces verts accessibles et un tissu local actif.

Verdun ouvre les portes d'un quotidien mêlant patrimoine, nature et convivialité.



## INFORMATIONS PRATIQUES DE VERDUN

### ACCUEIL

#### ADMINISTRATIONS ET SERVICES PUBLICS

Sous-Préfecture de Verdun	03 29 84 86 00
Mairie de Verdun	03 29 83 44 22
France Services	03 29 73 51 08
Douanes	03 29 83 46 00
Centre des impôts	03 29 83 46 00
Trésorerie	03 29 83 46 00
Service de gestion comptable (SGC)	

### JUSTICE

Cour d'appel	03 83 17 24 00
Tribunal judiciaire	03 29 86 14 05

### SÉCURITÉ

Commissariat de Police	03 29 86 00 17
Gendarmerie	03 29 86 18 83
Brigade des douanes	09 70 27 76 16

### TRAVAIL

Inspection du travail	0 806 000 126
-----------------------	---------------

### EMPLOI

France Travail	09 72 72 39 49
APEC	0 810 80 58 05



### ACCUEIL

#### ADMINISTRATIONS ET SERVICES PUBLICS

Préfecture de la Meuse	03 29 84 86 00
Mairie d'Étain	03 29 87 10 35
CODECOM pays d'Étain	03 29 87 86 08
France Services	03 29 87 21 41
Douanes	09 70 27 75 00
Centre des impôts	03 29 83 46 00
Trésorerie	03 29 83 46 00
Service de gestion comptable (SGC)	

### JUSTICE

Cour d'appel	03 83 17 50 00
Tribunal judiciaire	03 29 86 14 05

### TRANSPORTS

RENZO	0 800 495 084
SNCF	36 35

### TOURISME

Office de tourisme	03 29 86 14 18
--------------------	----------------

### INDUSTRIE ET COMMERCE

Chambre de Commerce et d'Industrie	03 29 76 83 00
Chambre des Métiers et de l'Artisanat	03 29 79 20 11

### ENSEIGNEMENT

#### INFORMATION

Inspection Académique	03 29 76 78 91
Mairie	03 29 83 44 22

Service des affaires scolaires

#### ORIENTATION

Centre d'Information et d'Orientation	03 29 84 31 96
---------------------------------------	----------------



### SÉCURITÉ

Commissariat de Police	03 29 87 10 35
Gendarmerie	03 29 87 01 11

### TRAVAIL

Inspection du travail	0 806 000 126
-----------------------	---------------

### EMPLOI

France Travail	09 72 72 39 49
Mission locale	09 29 86 25 26

### TRANSPORTS

SNCF	36 35
------	-------

### TOURISME

Centre touristique et culturel	03 29 87 20 80
--------------------------------	----------------

## INFORMATIONS PRATIQUES DE 'ÉTAIN

# THONVILLE

VILLE  
DES TROIS  
FRONTIÈRES

## AU CŒUR DE L'EUROPE ET DE L'HISTOIRE

Située à la croisée des routes européennes, Thionville est la ville principale du Pays des Trois Frontières. À seulement 15 km du Luxembourg, 20 km de l'Allemagne et 35 km de la Belgique, elle incarne un véritable carrefour culturel, économique et humain au sein de l'espace transfrontalier. Ce positionnement stratégique favorise les échanges, le dynamisme économique et la richesse des influences culturelles.

Thionville est aujourd'hui la troisième ville de Lorraine. Elle séduit autant par sa qualité de vie que par son patrimoine. Ville d'histoire, elle porte les traces de son passé mouvementé : la Tour aux Pucés, vestige médiéval, le fort de Guentrange, emblématique de l'architecture militaire du XIX<sup>e</sup> siècle, ou encore l'Autel de la Patrie témoignent d'un territoire souvent convoité, toujours résilient.

Mais Thionville est aussi une ville tournée vers l'avenir. Elle a su évoluer avec son temps, réaménageant ses espaces urbains pour répondre aux nouveaux besoins de ses habitants. En bordure de Moselle, elle offre un cadre de vie agréable, propice à la détente comme à l'activité. Les berges aménagées, les nombreux parcs, les infrastructures culturelles et sportives contribuent à faire de cette ville un lieu attractif, aussi bien pour y vivre que pour y séjourner.

Dynamique, accessible, profondément européenne, Thionville incarne une ville de garnison pleinement intégrée à son territoire, où le lien entre histoire, défense et modernité prend tout son sens.



## INFORMATIONS PRATIQUES DE THIONVILLE

### ACCUEIL

#### ADMINISTRATIONS ET SERVICES PUBLICS

Sous-Préfecture	03 82 59 19 20
Mairie de Thionville	03 82 82 25 25
Trésorerie Générale	03 82 53 15 16

#### JUSTICE

Cour d'Appel	03 87 56 76 00
Tribunal de Grande Instance et Instance	03 87 56 75 00

#### POLICE

Commissariat de Police	17
Gendarmerie	03 82 88 13 23

#### TRAVAIL

Inspection du travail	03 87 56 54 00
-----------------------	----------------

#### EMPLOI

APEC	08 09 36 12 12z
Pôle Emploi	39 49

#### TRANSPORTS

SNCF	36 35
------	-------

#### TOURISME

Office de Tourisme	03 82 53 33 18
--------------------	----------------

### INDUSTRIE ET COMMERCE

Chambre de Commerce et d'Industrie	03 87 52 31 00
Chambre des Métiers	03 87 39 31 00

### ENSEIGNEMENT

#### INFORMATION

Mairie de Thionville	03 82 82 25 45
Direction de l'Éducation	03 82 82 25 48
Inspection de l'Éducation Thionville	03 82 88 64 02

#### RENSEIGNEMENTS

Centre d'Information et d'Orientation	03 82 34 12 29
---------------------------------------	----------------

### SANTÉ

#### URGENCES MÉDICALES

Pharmacies de garde - Résogardes	32 37
Urgences Samu	15 ou 03 82 34 35 34
Sapeurs-Pompiers	18 ou 03 82 59 18 18
Centre antipoison	03 83 32 36 36
Accueil, Hébergement d'urgence pour femmes et enfants	03 82 34 91 55
Accueil sans Abri	115
SOS Amitié	03 87 63 63 63
Médecins de garde	0 820 33 20 20

### UNÉO

EMZD : Thierry MEYNIEL  
06 70 57 86 63 - t.meyniel@groupe-uneo.fr

3<sup>e</sup> RH : Olivier SPOHR  
06 42 56 45 53 - o.spohr@groupe-uneo.fr

Dét. 6<sup>e</sup> RMAT : Christian PARCOT  
06 87 82 38 36 - p.parcot@groupe-uneo.fr

HRIA Legouest, Région de gendarmerie Grand-Est, 40<sup>e</sup> RT, Groupement de gendarmerie 57, CERAH, EGM 13/7, EGM 14/7, Compagnie de gendarmerie de Metz  
Raphaël TURK  
07 71 35 19 08 - r.turk@groupe-uneo.fr

<b>AGENCE D'INTÉRIM</b>		<b>ESPACES VERTS</b>	
Crit .....	64	L' Atelier des Talents .....	64
<b>ASSOCIATION</b>		<b>ENVIRONNEMENT</b>	
UNC .....	42	Véolia .....	44
<b>ASSURANCES</b>		<b>HYGIÈNE DES BUREAUX</b>	
AGPM .....	40	L' Atelier des Talents .....	64
Allianz Tego .....	83	<b>IMMOBILIER</b>	
Carac .....	10	Moselis .....	64
Unéo .....	2	<b>LIBRAIRIE</b>	
<b>BANQUE</b>		Hisler .....	42
Casden - BP .....	64	<b>MAINTENANCE INDUSTRIELLE</b>	
<b>COLLECTIVITÉS LOCALES</b>		John Cockerill Services .....	10
Conseil départemental de la Moselle .....	64	<b>MUSÉE</b>	
Eurométropole Metz .....	40	Gros Ouvrage Maginot du Hackenberg .....	42
<b>DÉMÉNAGEMENT</b>		<b>RESTAURATION</b>	
AGS .....	2	L' Atelier des Talents .....	64
<b>ENTRETIEN DU LINGE</b>		<b>SOUS-TRAITANCE INDUSTRIELLE</b>	
L' Atelier des Talents .....	64	L' Atelier des Talents .....	64
<b>ÉQUIPEMENTS MILITAIRE DE CAMPEMENT</b>			
Utilis .....	42		

Une version Grand Public de la plaquette est disponible et téléchargeable sur le site [www.serviceinformationpresse.fr](http://www.serviceinformationpresse.fr)



Cette plaquette militaire a été imprimée chez Sprint. L'entreprise est soumise à déclaration ICPE (Installation Classée pour la Protection de l'Environnement).

**LEURS CERTIFICATIONS**



certification ISO 14 001 : Norme relative à la façon de travailler, à la gestion des ressources et des déchets de l'imprimerie.



La marque Imprim'Vert a pour objectif de favoriser la mise en place par les entreprises exerçant des activités d'impression, d'actions concrètes conduisant à une diminution des impacts de l'activité sur l'environnement.



papier issu de forêts gérées durablement

**NOTRE ACTION**



L'impact carbone de l'impression de cette plaquette sera compensé par le financement d'un projet forestier en France. Vous retrouvez toutes les informations sur notre site [www.serviceinformationpresse.fr](http://www.serviceinformationpresse.fr)

**Allianz**   
Allianz Défense et Sécurité

**Assurer l'avenir de tous ceux qui nous protègent**

Vos Conseillers Allianz Défense et Sécurité à vos côtés pour assurer une protection adaptée à vos besoins.

**Rafaël RYBA**  
07 63 14 65 24  
rafael.ryba@allianz.fr

**Styve COLMEZ**  
07 89 90 35 85  
styve.colmez@allianz.fr

Allianz Vie  
Société anonyme au capital de 681.879.255 € - 340 234 962 RCS Nanterre  
Entreprise régie par le Code des assurances - 1 cours Michelet - CS 30051 - 92076 Paris La Défense Cedex

QR code:  Pour mieux nous connaître, flashez-moi!

Crédit photos: Adobe Stock, 01/26.



