

LANGEAIS

PRATIQUE

VIE MUNICIPALE

VIE PRATIQUE

SOCIALSANTÉ

JEUNESSE

TOURISME

VIE ÉCONOMIQUE

SPORTS

CULTURE
LOISIRS



2025
2026

Langeais Optique

Testons ensemble la puissance de vos yeux

FACE AU CHATEAU
Ouvert du mardi au samedi de 9h à 12h30 et de 14h30 à 19h

02 47 96 83 31

optique-photo@wanadoo.fr

EXAMEN DE PVUE GRATUIT

Pour un examen plus approfondi, consultez votre ophtalmologiste.

BOSSY.J

charpente couverture

Maison ossature bois > Isolation et bardage extérieur > Velux, lucarnes > Préau, terrasse bois...

02 47 96 31 08
ZI Nord - 37130 LANGEAIS
bossyje@outlook.fr - www.charpente-bossy.com

Plomberie - Chauffage - Clim

SAS Laurent Bourreau

- > Installation
- > Dépannage
- > Entretien
- > Ramonage

06 25 23 59 34 | lbourreau@orange.fr
02 47 96 74 30
La Rouchouze - Langeais

ASEM ASSURANCES

« Un assureur conseil à votre écoute. »

Lundi au vendredi : 9h - 12h30 et 14h - 17h30
22, rue Gambetta - 37130 Langeais
02 47 96 80 47
https://agence.mma.fr/376001
e-mail : langeais@mma.fr

GARAGE AUTOMOBILE

Toutes Marques

VENTES
Neufs & Occasions

- Mécanique
- Carrosserie
- Peinture
- Dépannage
- Remorquage

THOMAS BLONDEAU
GARAGE AUTOMOBILE

02 47 96 82 10
5, rue Honoré de Balzac • LANGEAIS • tblondeau037@gmail.com

Mr. Bricolage

Faites-le vous-même, mais pas tout seul

AMENAGER | DECORER | JARDINER | BRICOLER

ZI de la Fourchine - 37130 Langeais
Tél : 02 47 96 12 00

SAV ATELIER
A votre service pour dépannage matériels et équipements

DÉCOUPE
Mr. Bricolage découpe à vos mesures le bois et le verre

Ouvert du lundi au samedi
9h00 à 12h15 et de 14h00 à 19h00



Le mot du Maire Fabrice Ruel

Chères Langeaisiennes, Chers Langeaisiens,

Vous tenez entre vos mains la nouvelle édition du guide pratique de Langeais. Notre objectif est simple : vous offrir un accès rapide et efficace à toutes les informations clés de notre commune.

Ce guide, c'est le miroir de Langeais : une ville dynamique et accueillante. Vous y trouverez l'essentiel sur notre vie économique et sociale, nos richesses culturelles et touristiques, notre tissu associatif fort, et la qualité de nos services de proximité. Il vous éclairera sur le fonctionnement de la ville et les actions de nos services publics locaux, qui vous accompagnent au quotidien.

Ce guide, c'est le reflet d'une ville active et solidaire, soucieuse du bien-être de ses habitants et engagée pour un service public de qualité.

C'est votre compagnon du quotidien, à utiliser sans modération !

Fabrice Ruel



Langeaisien(ne) depuis peu ?

N'hésitez pas à vous présenter en mairie au plus tôt, des documents d'information vous seront remis.

Vous pouvez également vous inscrire sur le site pour recevoir les informations des activités de la ville et de la municipalité.

Aussi, la municipalité organise un temps de rencontre, d'échange, en toute convivialité avec les nouveaux arrivants en novembre. C'est l'occasion pour le Maire et son équipe de vous souhaiter la bienvenue sur la commune de Langeais et de répondre à vos éventuelles questions afin de faciliter votre accueil et votre intégration sur votre nouvelle commune de résidence. Les personnes ayant spontanément et préalablement fait la démarche de se faire connaître en mairie recevront un courrier-mail personnel d'invitation.



Municipale
Présentation de la ville, Conseil municipal, Intercommunalité, Services municipaux...

Pratique
Démarches administratives, contacts utiles, location de salle, mieux vivre ensemble, collecte des déchets, rendez-vous de l'année...

Santé - Social
CCAS, plan canicule, structures, associations à caractère social, emploi, formations...

Jeunesse
Petite enfance, écoles, collège, transports scolaires, calendrier scolaire...

Tourisme
Histoire de la ville, monuments, office de tourisme, camping, commémorations, wagon-souvenir...

Economie
Industries, commerces et services...

Loisirs (sport/culture)
Equipements sportifs associations, équipements culturels jumelages, associations...

Langeais Pratique 2025-2026
Brochure annuelle d'informations pratiques sur la vie à Langeais
Éditeur : Mairie de Langeais
Rédaction - Composition : Service Communication
Crédits photos : JL Péchinot, Ville de Langeais - Adobestock
Régie publicitaire : Service INFOPRESSE
Impression : Numériscan 37 - Tours
Toutes erreurs ou omissions seraient involontaires et ne sauraient engager notre responsabilité.

Vie municipale

Ville de Langeais

Nichée entre forêt et Loire, adossée à un coteau percé d'habitats troglodytiques, Langeais est un passage incontournable sur les bords de Loire. Cité historique, le Langeais d'autrefois a laissé son empreinte dans la pierre. Château du XV^{ème} siècle avec son pont-levis encore en état de marche, pont suspendu et églises romanes dévoilent un riche patrimoine architectural.

D'une superficie totale de 6455 hectares, la forêt prédomine puisqu'elle occupe près de 4 200 hectares. Carrefour entre la Vallée des Rois et la route des vignobles, point de passage sur la Loire, Langeais est un véritable site touristique en Touraine. Mais la ville, qui compte près de 4 700 habitants, constitue également un pôle économique majeur dans la région. En effet, plus de 150 artisans, commerçants et industriels y développent leurs activités.

Patrimoine mondial

En novembre 2000, le Val de Loire, entre Chalonnes et Sully-sur-Loire, a été inscrit au patrimoine mondial de l'UNESCO.



Accès

Langeais est située sur la D952, entre Tours (25 km) et Saumur (40 km), proche de l'A85.

Dans un périmètre de 400 m autour du Château, les possibilités de parking sont très nombreuses.

Accès par le train

Ligne SNCF Tours-Nantes.

Horaires d'ouverture de la gare

Du lundi au vendredi : de 6h20 à 19h30

Le samedi : de 9h00 à 18h00

Les dimanches et jours fériés : de 13h00 à 20h25

Guichet

Du lundi au vendredi : de 6h20 à 12h15 et de 12h40 à 19h30

Le samedi : de 9h00 à 12h00 et de 13h00 à 18h00

Les dimanches et jours fériés : de 13h00 à 20h45

Stationnement

Parc à vélo et 70 places véhicules dont deux réservées aux personnes en situation de handicap

Langeais en bus

Réseau Rémi :

Ligne N2 aller-retour Langeais Bourgueil (en période scolaire) et la ligne TF aller-retour Chinon-Azay- le-Rideau-Langeais.

Tarifs et abonnements : 02 47 31 14 00

Inscriptions : www.remi-centrevalde Loire.fr

La mairie

Place du 14 juillet
BP 98
37130 Langeais
02 47 96 12 50
contact@langeais.fr
www.langeais.fr



Site Langeais

Horaires d'ouverture au public

- Lundi, mardi, mercredi, vendredi : 9h à 12h30 - 14h à 17h
- Jeudi : 9h à 12h30 - fermeture l'après-midi
- Samedi : 10h à 12h

Informations / Actus

www.langeais.fr -



Téléchargez l'application mobile de votre ville "Langeais" sur iPhone et Android



Services municipaux

L'ensemble des services municipaux a pour mission principale de faire vivre la commune, d'offrir aux Langeaisiens de multiples services. Ceux-ci sont dirigés par le Directeur général des services sous l'autorité du Maire. Les élus qui prennent les décisions, sont entourés d'une équipe de spécialistes composée de cadres, de techniciens et d'agents chargés de les aider dans la gestion de la commune.

Tous ces personnels qualifiés agissent quotidiennement dans l'intérêt de la ville et des concitoyens, chacun sous la tutelle d'un élu responsable (Maire ou adjoint ayant délégation) et d'une commission. Les services administratifs, techniques, sociaux, culturels, sportifs... œuvrent au bon fonctionnement de la Mairie et sont présents de manière permanente dans la vie de la commune.

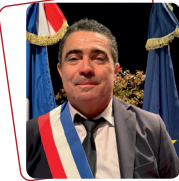
ACCUEIL STANDARD 02 47 96 12 50 contact@langeais.fr

- **Elections**
02 47 96 12 63
elections@langeais.fr
- **Etat civil**
02 47 96 12 52
02 47 96 12 63
etatcivil@langeais.fr
- **Cimetière**
02 47 96 12 52
- **Urbanisme**
02 47 96 12 54
urbanisme@langeais.fr
- **Affaires scolaires**
02 47 96 12 62
- **Police municipale**
02 47 96 12 50
policemunicipale@langeais.fr
- **Service technique**
02 47 96 04 70
jteixier@langeais.fr
- **Culture**
02 47 96 12 64
dac@langeais.fr
- **Bibliothèque**
02 47 96 12 53
bibliotheque@langeais.fr
- **Secrétariat du maire**
02 47 96 12 62
vleforban@langeais.fr
- **Développement territorial**
02 47 96 12 67
bmignotte@langeais.fr
- **Communication**
02 47 96 12 68
communication@langeais.fr
- **Ressources humaines**
02 47 96 12 65
rh@langeais.fr
- **Finances**
02 47 96 12 56
abrossard@langeais.fr
- **Centre Communal d'Action Sociale (CCAS)**
02 47 96 17 10
ccas@langeais.fr

Le conseil municipal



Fabrice Ruel
Maire de Langeais
Vice Président à la communauté de communes TOVAL



C. BAUDRIER
1^{er} adjoint
Affaires générales



L. LEROULEY
2^{ème} adjointe
Personnel et Jeunesse



N. GARAND
3^{ème} adjoint
Dynamisme associatif



H. GHANAY
4^{ème} adjointe
Environnement et Mobilités douces



G. BOUFFIN
5^{ème} adjoint
Finances



N. PHÉLION
6^{ème} adjointe
Culture et grands événements



S. CHEVEAREU
7^{ème} adjoint
Patrimoine, Aménagement, Urbanisme et Habitat



A. GUEDEZ-GALINIÉ
8^{ème} adjointe
Solidarité et Santé



J. L. CLAVEAU
Maire délégué des Essards



J. MARTINS
Délégué au Sport et aux grands événements



A. DE BARROS
Déléguée au dynamisme des quartiers et aux commerces



W. DHIEUX
Délégué à la Communication



M. MASFRAND



P. COURVOISIER



J. THIERY



S. DELAVALLE



A. COUSSEAU



L. ESCANDE



M. DARNAUD



M-L PELTIER



JM. GOUBIN



B. PHILIPPON
Vice Président CCTOVAL



V. GADREZ



S. TEIXEIRA



F. ROHON



C. BUREAU



A. PIRES

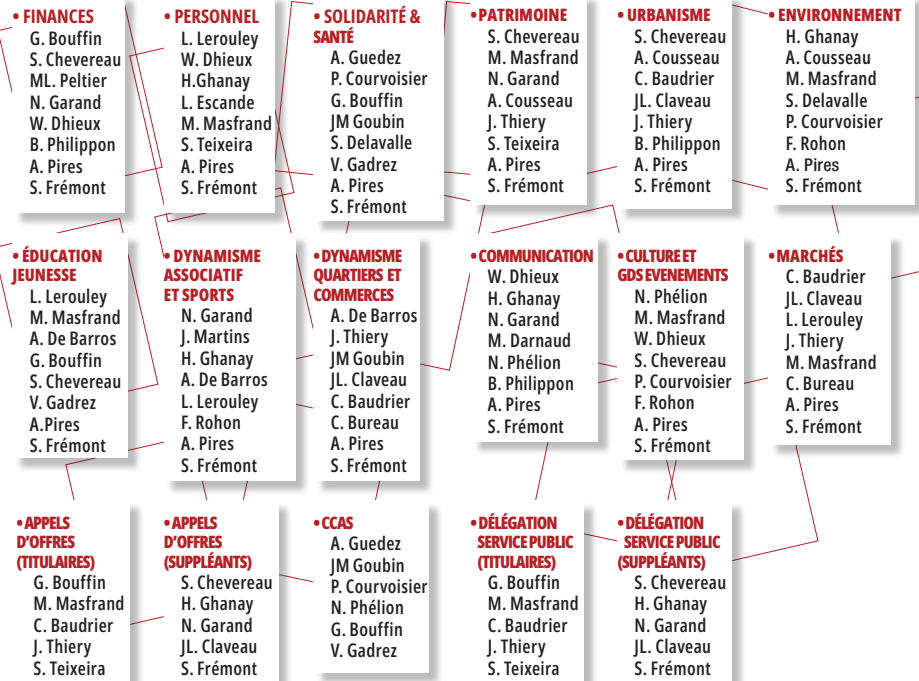


S. FRÉMONT

Élu(e) en octobre 2023, l'équipe municipale se compose aujourd'hui de 29 membres. Rencontre du maire et/ou de ses adjoints, sur rendez-vous.
02 47 96 12 62

Les commissions municipales

Le Maire est le Président de toutes les commissions municipales.



Le conseil municipal des enfants (CME)

Le Conseil Municipal des Enfants (CME) offre aux jeunes Langeaisiens une formidable opportunité de s'impliquer activement dans la vie de leur commune. C'est un espace où ils peuvent concrétiser des projets qui leur tiennent à cœur, notamment ceux visant à améliorer leur quotidien à l'école.

Pour l'année scolaire 2024/2025, le CME a démontré son engagement citoyen de multiples façons. Ses membres ont participé activement aux cérémonies officielles de la com-



initiative marquante a été l'organisation d'une chasse aux déchets dans la commune, un projet qui a permis de sensibiliser les jeunes à l'importance des gestes quotidiens pour la protection de l'environnement.

Ces actions illustrent parfaitement les valeurs clés qui animent les rencontres du CME tout au long de l'année : l'implication, l'apprentissage du rôle de citoyen, la participation à la vie communale, le civisme et l'écoute de chacun.

munale, proposant des lectures qui ont enrichi ces événements. Ils ont également maintenu un lien précieux avec les résidents de l'EHPAD de Langeais, organisant un goûter chaleureux agrémenté d'échanges autour de jeux de société. Une

L'intercommunalité



Le Canton de Langeais, circonscription électorale départementale, qui comprend désormais le Bourgueillois et la Castelvalérie, regroupe 28 communes représentant plus de 35 000 habitants. Langeais en est le chef-lieu. La ville adhère à plusieurs structures intercommunales, dont les deux principales sont la Communauté de Communes Touraine Ouest Val de Loire et le Pays Loire Nature Touraine.

Communauté de Communes Touraine Ouest Val de Loire, TOVAL

Créée en 1997 la Communauté de Communes Touraine Ouest Val de Loire regroupe désormais 29 communes, soit près de 35 000 habitants. Retrouvez les compétences de la CCTOval sur www.cctoal.fr

CCTOVAL - Xavier DUPONT, Président

2 rue des Sablons - 37340 Cléré-les-Pins - 02 47 24 06 32 - www.cctoal.fr

Représentants de Langeais :

N. Phélon - C. Baudrier - H. Ghanay - F. Ruel - L. Lerouley - S. Chevereau - B. Philippon



Pays Loire Nature Touraine

Il regroupe la Communauté de Communes Touraine Nord-Ouest Val de Loire, celle de Gâtine et Choissilles-Pays de Racan, ainsi que le Conseil départemental d'Indre-et-Loire.

Compétences : Agriculture, développement économique, services à la population, commerces et artisanat, voies de communication, habitat, cadre de vie, environnement, tourisme, culture, communication et signalétique. Instruction des autorisations d'urbanisme.

Xavier Dupont, Président

1 rue Serpentine - 37340 Ambillou - 02 47 55 92 00

www.paysloirenature.fr

syndicat-pays-loire-nature@wanadoo.fr

urbanisme.pln@orange.fr

Parc Naturel Régional

Loire-Anjou-Touraine

Langeais a intégré le Parc Naturel Régional Loire Anjou Touraine en 2007 devenant ainsi la porte d'entrée du Parc côté Est.

Créé en 1996, le Parc regroupe 116 communes engagées autour d'un projet fort de préservation des patrimoines et de valorisation des ressources locales.

Sophie Tubiana, Présidente

Maison du Parc - 15 avenue de la Loire

49730 Montsoreau - 02 41 38 38 88

www.parc-loire-anjou-touraine.fr

Représentants de Langeais :

H. Ghanay, A Cousseau (titulaires)

Représentations de la Commune

au sein de structures intercommunales et organes administratifs

SIVOM du Pays de Langeais

(Syndicat Intercommunal à Vocation Multiple Eau - Assainissement)

Ce syndicat n'existe plus depuis le 1^{er} janvier 2019. La gestion de l'eau et de l'assainissement à Langeais-Les Essards, Cinq-Mars-La-Pile et Saint-Michel-sur-Loire est une compétence dorénavant portée par la communauté de communes Touraine Ouest Val de Loire.

SATESE 37

(Syndicat d'Assistance Technique pour l'Épuration et le Suivi des Eaux)

Missions : Suivi des dispositifs d'assainissement collectif, contrôle et diagnostic des installations d'assainissement non collectif, assistance aux Maîtres d'ouvrage...

Zone d'Activités N°1 du Papillon

3 Rue de l'Aviation 37270 Parçay-Meslay

02 47 29 47 37 www.satese37.fr

Représentants de Langeais :

N. Garand (titulaire) - J. Thiery (suppléante)

SIEIL

(Syndicat Intercommunal d'Énergie d'Indre-et-Loire)

Missions : établissement public de coopération intercommunale, composé de toutes les communes du département sauf Tours, géré par un Comité syndical regroupant les délégués des collectivités adhérentes et un bureau, adhérent à la Fédération nationale des collectivités concédantes et régies (FNCCR), chargé principalement de développer et renforcer le réseau de distribution publique d'électricité, en particulier dans le milieu rural. Afin de compléter son domaine d'activité, le SIEIL s'est doté de nouvelles compétences : le gaz, l'éclairage public, la cartographie numérisée, les énergies renouvelables.

12-14, r. B. Pascal BP 51314 - 37013 TOURS CEDEX 1

02 47 31 68 68 - sieil@sieil37.fr

Représentants de Langeais :

Ch. Baudrier (titulaire) - N. Garand (suppléant)

Agence d'Urbanisme de l' Agglomération

La mission première de l'atu consiste à accompagner les territoires dans leurs actions (mission 1), au-delà de ces enjeux opérationnels elle a vocation à contribuer à l'émergence d'une vision commune du territoire (mission 2), vision qui fonde un projet de développement partagé dont elle favorise la définition (mission 3).

L'atu fait donc appel à des compétences professionnelles multiples, ainsi architecte, urbaniste, paysagiste, démographe, géographe, infographiste garantissent une approche transversale dans ses différentes missions.

Représentant de Langeais :

F. Ruel (titulaire) - S. Chevereau (suppléant)

ANVAL

Le Syndicat mixte Affluents Nord Val de Loire

« L'ANVAL » est un établissement public issu de la fusion de quatre anciens Syndicats de rivières. Il dispose des compétences pour une Gestion des Milieux Aquatiques (GEMA) cohérente sur ses bassins versants : la Bédouire, la Choissille, la Bresme et la Roumer.

H. Ghanay, déléguée titulaire de Touraine Ouest Val de Loire.

Cavités 37 (Syndicat intercommunal)

Missions : repérage et relevé des cavités souterraines et masses rocheuses, évaluation des risques avec la collectivité territoriale, suggestion de moyens de contrôle et de sauvegarde. 105 communes adhérentes, ainsi que le SIEIL, le SDIS, des services du Conseil départemental et de la Préfecture d'Indre-et-Loire.

19 Allée Impériale 37550 Saint-Avertin

02 47 28 86 47 - www.cavites37.com

Représentants de Langeais :

A. Cousseau (titulaire) - S. Chevereau (suppléant)

Autres représentations

Conseil d'Ecole Primaire

L. Lerouley (titulaire) - M. Masfrand (suppléante)

Conseil d'Ecole Maternelle

L. Lerouley (titulaire) - M. Masfrand (suppléante)

Conseil d'Administration du Collège

L. Lerouley (titulaire) - M. Masfrand (suppléante)

Commission permanente du Collège

L. Lerouley (titulaire) - M. Masfrand (suppléante)

Conseil d'Administration de la Maison de retraite

A. Guédez-Galinié - P. Courvoisier (titulaires)

Centre social de la Douve

L. Lerouley

Comité National d'Action Sociale

L. Lerouley (titulaire) - W. Dhieux (suppléant)

Agenda 21

Un Agenda 21 est un plan d'action pour le XXI^e siècle. Selon la conférence de Rio, l'Agenda 21 local est une stratégie d'action en réponse aux préoccupations du développement durable, élaboré à l'échelle locale des collectivités.

Un cadre de référence national définit les 5 finalités de l'Agenda 21 :

- la lutte contre le changement climatique et la protection de l'atmosphère
- la préservation de la biodiversité, la protection des milieux et des ressources
- l'épanouissement de tous les êtres humains
- la cohésion sociale et la solidarité entre territoires et entre générations
- les dynamiques de développement suivant des modes de production et de consommation responsables.

Langeais face aux risques

Dossier d'Information Communal sur les Risques Majeurs (DICRIM)

Le DICRIM a pour but d'informer la population sur les risques existants et les moyens de s'en protéger. Séismes, inondations, intempéries, mouvements de terrain, feux de forêt, risques nucléaires. Il est à disposition en mairie pour une libre consultation. Dans notre collectivité, en partie située en zone inondable et en zone à risques de mouvements de terrains, un inventaire des repères de crues existants est établi et un inventaire des cavités souterraines est en cours. Le DICRIM de Langeais réalisé en avril 2013 a été mis à jour en 2024.



Plan Communal de Sauvegarde

Le PCS est l'outil réalisé à l'échelle communale pour planifier les actions des acteurs communaux en cas d'événements majeurs naturels, technologiques ou sanitaires. Il a pour objectif l'information préventive et la protection de la population. Il se base sur le recensement des vulnérabilités et des risques sur la commune (notamment dans le cadre du dossier départemental sur les risques majeurs établi par le préfet du département). Le PCS de Langeais est établi depuis le 1^{er} juillet 2014. Un PCS I (intercommunal) est en cours d'élaboration à l'échelle de la CTOVAL.



La Ville de Langeais s'est engagée dans l'élaboration d'un Agenda 21 approuvé en janvier 2016.

Règles d'urbanisme

Schéma de Cohérence Territoriale

Le SCOT sert de cadre de référence aux différentes politiques sectorielles notamment à celles relatives à l'habitat, aux déplacements, au développement commercial et à l'environnement. Il définit sur le territoire du Pays Loire Nature un objectif de développement de 300 logements par an, soit une production totale de 6 000 logements sur 20 ans.

Plan Local d'Urbanisme

Le PLU est le principal document de planification de l'urbanisme au niveau communal. Il remplace le plan d'occupation des sols (POS) depuis la Loi du 13 décembre 2000, relative à la solidarité et au renouvellement urbains. Il est régi par les dispositions du code de l'urbanisme. La loi « Grenelle II », du 12 juillet 2010, a modifié plusieurs aspects du PLU, comme la prise en compte de la trame verte et bleue, les orientations d'aménagement et de programmation ou le programme local de l'habitat (PLH).

Le PLU est en cours de révision notamment pour intégrer les Essards. La mise en place d'un PLU intercommunal est en cours de réflexion à la CTOVAL.

PPRI (risque inondation)

En cours de révision

PPRMT (risque mouvement de terrain)

En cours d'élaboration



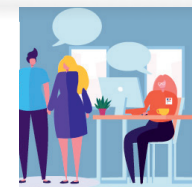
Vie pratique

Démarches administratives



Besoin d'AIDES pour vos DÉMARCHES ADMINISTRATIVES et NUMÉRIQUES du quotidien ?

Les agents France services vous accueillent et vous accompagnent pour toutes vos démarches du quotidien



France services
à Langeais
7 place du 14 juillet
franceservices.langeais@cctoval.fr
02 47 96 90 89
cf p.28

AU SERVICE "FRANCE SERVICES"

02 47 88 03 46 • cni.passeports@langeais.fr

Carte Nationale d'Identité Sécurisée Passeport biométrique (démarches)

Pour obtenir ces pièces, n'hésitez pas à anticiper et prendre rendez-vous. Ci-dessous la procédure à suivre :

- 1 Prendre rendez-vous dans l'une des communes équipées du dispositif (*Bourgueil, Chinon, Langeais, Richelieu et Ste-Maure-de-Touraine, Azay-Le-Rideau ...*) Aucune obligation de le prendre dans la commune où vous résidez. **À Langeais les RDV sont à prendre en ligne sur le site de la ville.**
- 2 Faire avant votre rendez-vous la pré-demande en ligne sur : <https://passeport.ants.gouv.fr/vos-demarches> (démarches gratuites)
Dans le cas où vous ne seriez pas muni d'ordinateur, vous avez la possibilité d'utiliser ceux mis à disposition à France services place du 14 juillet dans le hall du CCAS et de vous faire aider par une personne.
- 3 Le jour du RDV, munissez-vous des éléments et des justificatifs nécessaires qui vous auront été précisés selon votre situation lors de votre pré-demande :
 - photo d'identité de moins de 6 mois (norme ISO/IEC 19794-5:2005)
 - Un justificatif de domicile de moins d'un an (avis d'imposition, ou de non imposition, facture (eau, téléphone, gaz, électricité ...))
 - timbres fiscaux selon la nature de la demande. (perte, passeport ...)

Il est toujours important de fournir les originaux et de connaître l'état civil complet de ses parents.



Extrait de casier judiciaire N°3

Imprimé à retirer dans n'importe quelle Mairie. Adressez votre demande au :

- Casier Judiciaire National 44317 Nantes cedex 3 (si vous êtes né(e) en France métropolitaine, dans un département d'Outre-Mer ou hors de France) - www.cjn.justice.gouv.fr
- Greffe du Tribunal de 1^{ère} Instance de votre lieu de naissance (si vous êtes né(e) dans un territoire ou une collectivité territoriale d'Outre-Mer) - Gratuit

Démarches simplifiées !

Créez votre compte sur servicepublic.fr. Vous pourrez ainsi signaler tout changement d'adresse ou vous inscrire sur la liste électorale.

Au service "État civil"

02 47 96 12 52 ou 02 47 96 12 63
etatcivil@langeais.fr

Déclaration de naissance

Où s'adresser ? À la mairie du lieu de naissance, dans les 5 jours qui suivent la naissance. Pièces à fournir : Certificat médical d'accouchement (en général, attestation du médecin ou de la sage-femme) - Déclaration de choix de nom si les parents font cette démarche - Acte de reconnaissance si celui-ci a été établi avant la naissance - Justificatif de domicile (ou de résidence) de moins de 3 mois si l'enfant n'a pas encore été reconnu - Pièces d'identité des parents - Livret de famille pour y inscrire l'enfant, si les parents possèdent déjà un livret.

Reconnaissance d'enfant

Où s'adresser ? Dans n'importe quelle mairie, avant ou après la naissance. Pièces à fournir : copie d'acte de naissance de l'enfant, pièce(s) d'identité, livret de famille (éventuellement). **Merçi de prendre contact avant de vous déplacer avec le service.**

Extrait ou copie intégrale d'acte de naissance

Où s'adresser ? Mairie du lieu de naissance, pour les personnes nées en France. Pièces à fournir : pièce d'identité et livret de famille (éventuellement).



Demande en ligne

Livret de famille

(1 demande ou duplicata)

Où s'adresser ? Mairie du domicile.

Pièces à fournir : formulaire à remplir et justificatif de domicile. Justificatifs à fournir en cas de perte/vol, et séparation/divorce.

Mariage

Où s'adresser ? Retrait des formulaires à la mairie du domicile ou de résidence de l'un des futurs époux. Pièces à fournir : attestation sur l'honneur de domicile / résidence et justificatifs de domicile / résidence, pièces d'identité et copies d'acte de naissance de chacun des futurs époux, certificat du notaire (si contrat de mariage), déclarations des témoins. **Sur RDV avec la présence des deux futurs époux obligatoire.**

Extrait ou copie intégrale d'acte de mariage

Où s'adresser ? Mairie du lieu du mariage. Pièces à fournir : pièce d'identité, livret de famille (éventuellement).

Pacte Civil de Solidarité

Où s'adresser ? En mairie, chez le notaire, à l'ambassade

Certificat de nationalité française

Où s'adresser ? Tribunal d'Instance de Tours Service des Nationalités 2 Place J. Jaurès 37032 Tours Cedex - Sur rdv : 02 47 60 27 57.

Déclaration de décès

Où s'adresser ? Mairie du lieu du décès. Décès à déclarer dans les 24h. Pièces à fournir : certificat de décès, livret de famille ou extrait d'acte de naissance ou pièce d'identité du défunt (+ pièce d'identité du déclarant éventuellement).

Copie intégrale d'acte de décès

Où s'adresser ? Mairie du lieu du décès ou du dernier domicile du défunt. Pièces à fournir : Date du décès. État civil du défunt.



Demande en ligne

Recensement citoyen obligatoire et Journée Défense et Citoyenneté

Où s'adresser ? Mairie du domicile. Pièces à fournir : Livret de famille, justificatif de domicile, passeport et/ou carte nationale d'identité. **Observation :** les jeunes âgés de 16 ans doivent se faire recenser* dans les 3 mois qui suivent leur 16^{ème} anniversaire afin de participer (avant 18 ans) à une Journée Défense et Citoyenneté (JDC). Cette journée donne lieu à la délivrance d'un certificat qui est exigé pour présenter les concours et

examens organisés par les autorités publiques (permis de conduire, baccalauréat, inscription en faculté,...). * sur RDV

Centre du Service National et de la Jeunesse (CNSJ)
Serveur vocal (appel non surtaxé) :
09 70 84 51 51 - csnj-angers.contact.fct@intradef.gouv.fr
www.defense.gouv.fr/jdc



Au service "Cimetière"

02 47 96 12 52

Demande de concession :

Se rapprocher du service Cimetière

Au service "Population / Elections"

02 47 96 12 63 • elections@langeais.fr

Inscriptions sur la liste électorale générale

Conditions : être français, avoir 18 ans, jouir de ses droits civils et politiques, et avoir une attache avec la commune (domicile principal ou contribuable). Si vous êtes nouvel arrivant à Langeais, vous devez vous inscrire sur la liste électorale de votre nouvelle commune en procédant aux mêmes formalités que pour une première inscription. Vous serez ensuite radié automatiquement des listes de votre ancien domicile, sans aucune démarche à effectuer de votre part. Gratuit.

Où s'adresser ? Mairie du lieu d'inscription ou par correspondance.

Pièces à fournir : carte nationale d'identité, passeport ou certificat de nationalité en cours de validité, justificatif de domicile de - de 3 mois (facture de téléphone, d'électricité) ou les 5 dernières feuilles d'imposition de la taxe d'habitation, de la taxe foncière ou de la taxe professionnelle à votre nom et prénom, formulaire d'inscription à remplir en mairie ou téléchargement sur www.service-public.fr

Inscription sur la liste électorale européenne (et européenne municipale)

Conditions : être ressortissant européen, avoir 18 ans, avoir son domicile principal en France,

avoir une attache avec la commune (résidence principale ou contribuable), jouir du droit de vote dans son pays d'origine.

Où s'adresser ? Mairie du lieu d'inscription ou par correspondance.

Pièces à fournir : carte nationale d'identité, passeport ou certificat de nationalité en cours de validité, justificatif de domicile de moins de 3 mois (facture de téléphone, d'électricité) ou les 5 dernières feuilles d'imposition de la taxe d'habitation, de la taxe foncière ou de la taxe professionnelle, formulaire d'inscription à remplir en Mairie, comprenant notamment une déclaration écrite sur l'honneur précisant : 1. nationalité, 2. adresse sur le territoire de la République, 3. non-privation de son droit de vote dans son État d'origine, 4. non exercice de son droit de vote dans son État d'origine juste pour les élections européennes. **Gratuit.**

Vote par procuration

Comment faire une procuration :

- En remplissant le formulaire en ligne (puis en allant à la police nationale ou à la gendarmerie) <https://www.service-public.fr/particuliers/vosdroits/F1604>
- En remplissant le formulaire à imprimer cerfa N° 14952*03 (puis aller à la police nationale ou à la gendarmerie)
- En remplissant le formulaire disponible à la police nationale ou la gendarmerie <https://www.maprocuration.gouv.fr/>



Référendum d'initiative partagée

Tout électeur français peut désormais soutenir des propositions de loi en vue de les soumettre au référendum*. Vous pouvez apporter votre soutien : en vous connectant sur <https://referendum.interieur.gouv.fr/> ou en remplissant le formulaire papier téléchargeable sur internet ou à retirer à l'accueil de la mairie de Langeais (pièce d'identité à présenter pour l'enregistrement).

*Pour être soumise à référendum, une proposition doit remplir certaines conditions Service élections : 02 47 96 12 63.

Au service "Urbanisme"

02 47 96 12 54 • urbanisme@langeais.fr

Particuliers et professionnels ont la possibilité de déposer et suivre leurs dossiers de façon entièrement dématérialisée, avec leurs identifiants France connect à partir du lien sur le site de la ville. Le permis de construire et déclarations préalables sont instruits par le Pays Loire Nature au 02 47 55 92 00 urbanisme.pln@orange.fr. Des conseils gratuits sont proposés par le CAUE au 02 47 31 13 40 - caue37@caue37.fr



Certificat d'urbanisme

Où s'adresser ? Mairie du lieu où se situe le bien. Retrait d'un dossier auprès du service urbanisme. Pièces à fournir : le plan de situation, le plan de masse. Dépôt du dossier : mairie du lieu de situation du bien.

Permis de construire pour une construction de - de 150 m² avec création de surface de plancher >40 m² en zone urbanisée (UA, UB,...) et >20 m² dans les autres zones

Où s'adresser ? Mairie du lieu des travaux. Retrait d'un dossier auprès du service urbanisme. Pièces à fournir : contacter le service urbanisme. À titre indicatif : plan de situation du terrain, plan de masse des constructions à édifier, plans des différentes façades. Dépôt du dossier : mairie du lieu des travaux en 4 exemplaires. Délais d'instruction : 2 à 3 mois. 4 mois si périmètre des monuments historiques.

Les justificatifs de domicile sont supprimés. Il suffit désormais à chaque citoyen de déclarer son domicile à l'administration qui le demande. Sauf pour ce qui concerne : l'obtention d'une carte nationale d'identité sécurisée ou d'un certificat de nationalité, l'obtention d'un titre de voyage ou de circulation (passeport, sortie du territoire, titre de circulation républicain, etc...), l'obtention ou le renouvellement d'un titre de séjour ou d'une attestation d'accueil, l'inscription sur les listes électorales, l'inscription scolaire, et universitaire.

Permis de construire pour une construction de + de 150 m² de surface de plancher (+ de 800 m² pour un bâtiment agricole)

Où s'adresser ? Recours à un architecte. Pièces à fournir : contacter le service urbanisme. À titre indicatif : plan de situation du terrain, plan de masse des constructions à édifier, plans des différentes façades. Dépôt du dossier : mairie du lieu des travaux en 4 exemplaires. Délais d'instruction : 2 à 3 mois. 4 mois si périmètre des monuments historiques.

Demande d'assainissement autonome

Où s'adresser ? Mairie du lieu des travaux. Pièces à fournir : le plan de situation, le plan de masse. Dépôt du dossier : mairie du lieu.

Permis de construire au nom d'une société et personne morale

Où s'adresser ? Recours à un architecte. Pièces à fournir : Contacter le service urbanisme. À titre indicatif : plan de situation du terrain, plan de masse des constructions à édifier, plans des différentes façades. Dépôt du dossier : mairie du lieu des travaux en 5 exemplaires. Délais d'instruction : suivant services à consulter.

Déclaration préalable : bâtiments de 5 à de 40 m² en zone U (UA, UB,...) et de 5 à 20 m² dans les autres zones.

Exemple : piscine, modification de toiture ou de façade, adjonction d'une pièce de - de 20 m², clôture. Où s'adresser ? mairie du lieu des travaux. Retrait d'un dossier auprès du service urbanisme. Pièces à fournir : Contacter le service urbanisme.

À titre indicatif : le plan de situation, le plan de masse, un schéma des façades, un croquis s'il s'agit d'une clôture. Dépôt du dossier : mairie du lieu des travaux en 3 exemplaires. Délais d'instruction : 1 mois. 2 mois si périmètre des monuments historiques.

Permis de démolir (uniquement pour les constructions se situant dans le périmètre de protection des bâtiments historiques)

Où s'adresser ? Mairie du lieu des travaux. Pièces à fournir : le plan de situation, le plan de masse, les plans des constructions à démolir, des photographies. Dépôt du dossier : mairie du lieu des travaux en 4 exemplaires. Délais d'instruction : 3 mois.

Autorisation d'échafaudage (sur le domaine public)

Où s'adresser ? Mairie du lieu des travaux. Pièces à fournir : Courrier avec dates des travaux et lieu. Dépôt du dossier : mairie du lieu des travaux.

Autorisation de stationnement

Où s'adresser ? Mairie, Police municipale (imprimé à retirer). Dépôt du dossier : mairie du lieu de stationnement.

Matrice cadastrale

Où s'adresser ? Mairie du lieu de l'immeuble. Centre des Impôts - Service du cadastre à Chinon - www.cadastre.gouv.fr - Gratuit

Plan cadastral

Où s'adresser ? Mairie du lieu de l'immeuble. Centre des Impôts - Service du cadastre à Chinon - www.cadastre.gouv.fr - Gratuit

Demande d'enseigne

Où s'adresser ? A la Direction départementale des territoires (autorisation au titre du code de l'environnement contrairement aux demandes d'urbanisme.)

Conservation de documents

À vie : livret de famille, diplômes, un contrat de mariage, carte de groupe sanguin, carnet de santé, certificats de vaccination, jugement de divorce, Carte Vitale, documents relatifs à un accident de travail, jugement d'adoption, reconnaissance d'un enfant, contrats d'assurance (automobile, professionnelle,...), testament.

Jusqu'à la retraite : fiches de paie, contrats de travail, lettres d'engagement / de licenciement, certificats de travail, avis d'arrêt de travail, bulletins de versement des prestations de sécurité sociale.

10 ans : talons de chèques et relevés de comptes, factures des agents immobiliers.

Habitat : conseils et aides

CAUE - Conseils gratuits

Vous souhaitez construire, agrandir ou restaurer. Le CAUE (conseil architecture urbanisme environnement) vous propose des conseils gratuits et vous aide à mener à bien votre projet dans le respect des législations et réglementations en vigueur. Les permanences architecturales, sur RDV : Ambillou : 3^{ème} lundi de chaque mois, au Pays Loire Nature de 9h30 à 12h30. 02 47 31 13 40 - caue37@caue37.fr - www.caue37.fr

Les économies d'énergie

Par son Espace info énergie (EIE), l'Agence Locale de l'Énergie et du Climat d'Indre-et-Loire (ALEC37) apporte aux particuliers un conseil technique sur la rénovation énergétique de leur logement, les économies d'énergie, les énergies renouvelables et informe sur les aides financières mobilisables. L'ALEC 37 est membre du réseau FAIRE. Il intègre tous les espaces info énergie qui délivrent des conseils gratuits, neutres, indépendants sur la maîtrise de l'énergie. 02 47 60 90 70 - 14 rue Etienne Pallu - 37000 Tours contact@alec37.org / www.alec37.org

Rénovation énergétique de l'habitat : des aides importantes sont disponibles

Vous souhaitez réaliser des travaux dans votre logement (rénovation énergétique, adaptation à la perte d'autonomie...)? L'Anah : Anah : Agence nationale de l'habitat peut vous accorder une aide financière, sous conditions.

ddt-anah@indre-et-loire.gouv.fr
Direction Départementale des Territoires - ANAH
61 avenue de Grammont - CS 74105
37041 Tours Cedex - 02 47 70 80 64
<https://www.anah.gouv.fr/>

5 ans : quittances de loyer, factures EDF/GDF et preuve de leur paiement, justificatifs de paiement des pensions alimentaires et des cotisations de sécurité sociale et d'allocations familiales.

4 ans : factures d'eau.

3 ans : justificatifs déclarations de revenus, avis d'imposition et justificatifs de paiement de ses impôts.

2 ans : ordonnances, décomptes de remboursement de la Sécurité Sociale, avis de paiement des allocations familiales, quittances de cotisation d'assurance.

1 an : factures de téléphone et preuve de leur paiement, certificats de ramonage, avis d'impôts locaux et justificatifs de paiement.

Contacts utiles

Questions administratives

Le site officiel des démarches administratives
www.service-public.fr

Conseil départemental d'Indre-et-Loire

Pl. de la Préfecture
37927 Tours cedex 9
02 47 31 47 31
www.touraine.fr
contact37@departement-touraine.fr

Conseil régional du Centre-Val de Loire

9, rue St Pierre Lentin
45041 Orléans cedex 1
02 38 70 30 30
www.centre-valdeloire.fr

Préfecture d'Indre-et-Loire

37925 Tours cedex 9
02 47 64 37 37
www.indre-et-loire.pref.gouv.fr

Sous-Préfecture de Chinon

1, rue Ph. de Commines
37501 Chinon Cedex
0 821 80 30 37
www.indre-et-loire.pref.gouv.fr

Tribunal de Grande Instance

Palais de Justice
Pl. Jean-Jaurès 37000
TOURS - 02 47 60 26 60

Hôtel des Impôts Trésor Public - Perception

Bld Paul-Louis Courier
37500 Chinon
02 47 93 55 55
Impôts service
0 820 32 42 52 (0,12 €/min.) www.impots.gouv.fr

Gare de Langeais

Pl. J. Martin - 0 800 835 923 (n° Vert pour le TER Centre)
36 35 (0,34 €/mn)

La Poste de Langeais

11 pl. du 14 Juillet
Guichets : 02 47 96 81 97
Courrier : 02 47 96 07 78

Plate-forme de services courrier - colis

Carré entreprises
ZI Nord
5 rue Neil Armstrong
02 34 36 91 01

MSA

Tours : 31 r. Michelet
02 47 31 61 61
Chinon : 22 P. J. d'Arc
02 47 93 54 00
www.msa-touraine.fr
Serveur vocal : 0821 010 020 (0,12 €/mn)
02 54 44 87 87

URSSAF

pour les employeurs 3957
(service gratuit + prix d'appel)

UFC - Que Choisir ?

CIAS - 14, rue Paul Huet -
37500 CHINON
Permanence de
Chinon
Les 2^{ème} et 4^{ème}
vendredis de chaque
mois, de 13h30 à 16h00,
sur rendez-vous.
02 47 51 91 12
contact@indreetloire.fr
ufcquechoisir.fr

Les rendez-vous de l'année

Forum des associations

30 août 2025

Journées du patrimoine

3^{ème} week-end

Téléthon

novembre/ décembre 2025

Marché de Noël

12 décembre 2025

Foire de Pâques

avril 2026

Brocante de Pâques

avril 2026

Course cycliste de La Rouchouze

Jeu de l'Ascension

Fête des voisins

fin mai 2026

Fête de la musique

21 juin 2026

Marché nocturne

En été dans le centre ville,
de 18h à minuit

Fête des Essards

juillet 2026

Fête du lac

Le 2^{ème} week-end d'août

Marché de Potiers

Le 3^{ème} week-end d'août

RETROUVEZ L'AGENDA DE VOS SORTIES SUR

- www.langeais.fr
- l'application mobile

Téléchargez l'application mobile de votre ville "Langeais" sur iPhone et Android



Mieux vivre ensemble



Bruit

Les travaux ou activités bruyantes susceptibles de gêner le voisinage sont autorisés, les jours ouvrables : de 8h30 à 12h et de 14h30 à 19h30 - le samedi : de 9h à 12h et de 15h à 19h - le dimanche et les jours fériés : de 10h à 12h.



Ville propre

La Ville de Langeais attache de l'importance à l'entretien des espaces publics. Afin de profiter de ce cadre de vie agréable il nous faut la contribution de toutes et tous.

- Ne pas polluer nos rivières et cours d'eau.
- Ne pas jeter des déchets sur la voie publique, des poubelles sont à disposition dans la ville.
- Respecter les règles de collecte des encombrants ménagers.
- Il est de la responsabilité des propriétaires ou locataires de balayer et déneiger les trottoirs et caniveaux.
- Il est obligatoire pour les propriétaires riverains de procéder à la taille et à l'entretien des haies et plantations en bordure de domaine public. La responsabilité d'un propriétaire pourrait être engagée si un accident survenait.



Vitesse et stationnement

Être automobiliste implique d'avoir un esprit civique et donc de respecter :

- les stationnements réservés à certaines catégories d'automobilistes en raison de leur activité professionnelle ou leur invalidité. Rappelons que le stationnement sur les trottoirs est gênant et dangereux.
- les zones bleues mises en place pour assurer une meilleure rotation du stationnement et les limitations de vitesse.



Zone bleue / Arrêt minute

Stationnement réglementé «zone bleue» (2h) nécessitant un disque : pl. du 14 juillet, pl. des Halles, une partie de la rue Falloux, la partie Est de la Pl. Léon Boyer (le long des arbres) et Pl. du 8 mai. Stationnement réglementé «arrêt minute» (15 mn maxi) : rue Thiers, 3 places à l'extrémité Ouest de la rue A. de Bretagne, 2 places devant la boulangerie pl. L. Boyer.

Pas si bêtes



Les maîtres d'animaux domestiques ou personnes en ayant la garde doivent veiller :

- à les sortir tenus en laisse
- à ce qu'ils ne divaguent pas sur la voie publique, parcs et jardins notamment les chats
- à ramasser les déjections sous peine d'une amende de 68 €.

Tout feu, tout flamme



Les déchets végétaux de nos jardins méritent d'être valorisés. Pour cette raison, le compostage doit être privilégié. Il vous est rappelé que les feux de déchets végétaux sont interdits quelle que soit la période de l'année.

Débroussaillage



L'obligation de débroussaillage et de maintien en état débroussaillé s'applique aux propriétaires de terrains situés à moins de 200 mètres des bois et forêts. Cette opération doit être réalisée autour de votre habitation sur une profondeur de 50 mètres.

Aux abords de l'école



Nos enfants sont notre avenir, ensemble, protégeons leur environnement.

- Automobilistes, redoublez de prudence aux abords des écoles, limitez la vitesse et ne stationnez pas en-dehors des parkings.
- 5 espaces sans tabac (entrées des écoles, collège, COSEC et Douve). Ne jetez pas vos cigarettes et autres déchets près de l'école et utilisez poubelles et cendriers prévus à cet effet.

Halte aux tags



Considérés comme une dégradation légère d'un bien d'utilité publique, les graffitis constituent un délit pénal, passible d'une amende de 3 750 € et pouvant entraîner jusqu'à 10 ans de prison.

Cimetière

Le cimetière communal de Langeais est ouvert au public :

de 9 heures à 17 heures 30 (du 01/10 au 30/03) et de 9 heures à 20 heures (du 1/04 au 30/09).



Culte

Paroisse Sainte Joséphine Bakhita
Église St Jean-Baptiste, dimanche à 10h30

Presbytère
1, Place Saint Jean 02 47 96 81 36

Église protestante évangélique
16 rue Anne de Bretagne 06 04 43 20 32
1^{er}, 3^e et 5^e dimanche du mois à 16h.



Pour une ville propre ...

Déchets ménagers



PÔLE PRÉVENTION ET GESTION DES DÉCHETS
gestiondesdechets@cctoal.fr
02 47 97 89 75

Depuis le 1^{er} janvier 2024, la gestion des déchets pour la commune de Langeais, est assurée par la Communauté de Communes Touraine Ouest Val de Loire, au sein du pôle Prévention et Gestion des Déchets.

Consignes pour la Collecte



Les containers ne sont ni pour encombrer, ni pour embellir les rues... Ils doivent être placés sur le trottoir devant chaque habitation au plus tôt à 21 HEURES le jour précédent le prochain passage du service de ramassage. Lorsque les agents de collecte sont passés, les containers doivent retourner à la maison et ne pas rester plus de 24h après le passage du camion de collecte à plus forte raison en période estivale...



Les cartons bruns (toutes dimensions confondues) doivent être déposés - vidés, pliés, propres et secs - en déchetterie, dans la benne dédiée à un recyclage optimal de la matière.



Les jours fériés

Les collectes des bacs à ordures ménagères ne sont pas assurées les jours fériés. Lorsqu'une semaine comporte un jour férié (sauf s'il s'agit d'un samedi ou d'un dimanche), toutes les collectes sont décalées d'une journée, et ceci seulement à partir du jour férié. Excepté pour les collectes du samedi qui sont maintenues. (Ex. avec le lundi 15 août férié : les collectes du lundi 15 sont décalées au mardi 16, celles du 16 décalées au mercredi 17, celles du 17 décalées au jeudi 18, celles du 18 décalées au vendredi 19 et celles du 19 sont décalées au samedi 20. Les collectes du samedi 20 sont maintenues.)



Dotation des sacs poubelles jaunes

Le lot de sacs poubelles jaunes annuel pour 2026 devra être retiré dans les locaux des services techniques en janvier 2026. Les dates de permanences seront communiquées fin 2025. Il est demandé à chacun de venir chercher sa dotation directement aux ateliers municipaux dans la ZI Sud - Rue Lavoisier (derrière Carrefour Market) car aucune distribution ne sera assurée en dehors des créneaux fixés. Pour retirer ce lot, il suffira de présenter un justificatif de domicile daté de moins de 6 mois. Il est tout à fait possible de déléguer ce retrait à un proche ou un voisin. C'est lui qui, dans ce cas, signe le reçu. Renseignements : 02 47 96 12 50

Collecte

ZONE CENTRE-VILLE

Centre-ville + Rue de Saint-Laurent, Mortvousètes, Route de Tours, Av. des Mistras (seule), Zone industrielle Sud

Deux collectes hebdomadaires

- lundi matin : sacs jaunes et les sacs noirs
- jeudi matin : sacs noirs

ZONE HORS CENTRE-VILLE

Une collecte hebdomadaire

- mercredi matin : sacs jaunes et sacs noirs

ACCÈS AUX DÉCHETTERIES

L'ensemble des 6 déchetteries : Benais, Bourgueil, Cinq-Mars-La-Pile, Les Côteaux-sur-Loire (St Patrice), Saint-Laurent-de-Lin et Savigné-sur-Lathan, est accessible aux véhicules munis d'une vignette.

La vignette d'accès en déchetterie s'obtient sur simple présentation d'un justificatif de domicile et de votre carte grise, auprès de la CC TOVAL.

Toutes les informations sur cctoal.fr
gestiondesdechets@cctoal.fr
02 47 97 89 75

Compostage individuel

COMPOSTEURS EN BOIS

Usage extérieur - Pour les habitats avec jardin



BIO-DÉCHETS PENSEZ AU COMPOSTAGE !

Le compostage domestique vous permet de réduire votre production de déchets d'environ 30%. Moins de déchets donc moins de collecte et moins de pollution. En compostant vos déchets biodégradables vous fabriquez également un engrais naturel parfait pour le jardin.

1 composteur est mis à disposition de chaque foyer par la CCTOVAL sur participation financière (10 € /300L ; 20 € /600L et 40 € lombricomposteur). Les composteurs sont disponibles sur réservation, auprès des services de la CCTOVAL.
gestiondesdechets@cctoal.fr
02 47 97 89 75

Collectes en apport volontaire

Verre // papier : Il est collecté dans les différents conteneurs (12) répartis sur la commune.

Textiles - chaussures : Chaussures, vêtements, petite maroquinerie dont vous n'avez plus l'usage peuvent être déposés dans l'un des 5 points de collecte du Relais 37 (membre d'Emmaüs) :
- Parking de Carrefour Market - Rue Carnot - 71 route de la Rouchouze (Croix Rouge) - Parking Place Barème - Parking Henri Monnerie - Rue Falloux - City stade en face du Collège Croix Rouge Française : lire p. 27

... et embellie !

Concours des maisons fleuries

La ville de Langeais organise chaque année, un concours « Maisons & Balcons fleuris » qui a pour but de récompenser les actions menées par les habitants de la commune en faveur de l'embellissement et du fleurissement de leur maison, jardin, cour, façade (balcons, fenêtres, murs, terrasse). La ville met en avant les efforts des participants sur la biodiversité et le naturel ainsi que leurs propositions pour faire face à la sécheresse qui devient récurrente. Le concours est ouvert en mai à tous les habitants de la commune sans aucune distinction.

Les habitants peuvent s'inscrire à l'aide du bulletin disponible à l'accueil de la mairie ou par formulaire sur le site.



Protection Faune flore

Les amis de la faune et de la flore sauvage

Pour la protection de l'environnement du canton de Langeais.

Association qui informe sur la faune et la flore sauvage de nos forêts et des différents cours d'eau par des visites avec commentaires dans un but pédagogique et de fournir des aliments à la faune pendant la période hivernale. Nettoyage d'une partie des bords de rivière, de ruisseau et de la Loire, sorties nature, participation à de nombreuses manifestations (fête de la nature à Thilouze), sorties photo, champignons, visites commentées («À l'écoute de la forêt», en août ou septembre, «Sur les traces du castor», en mars, juillet et août, «Le brème du cerf», du 15 septembre au 15 octobre).

La Brosse - Langeais - 02 47 42 13 10

Association de protection animale et d'écologie langeaisienne

Cette association agit contre la souffrance des animaux et le respect de leurs droits. Préservation de la nature et de nos cours d'eau. Participation au nettoyage des bords de Loire. Placer les animaux abandonnés et les soigner, en collaboration avec différentes associations. 02 47 96 61 67 - 06 21 85 87 59 - 09 52 66 40 81

Espèces nuisibles et invasives

• Besoin d'aide pour l'identification des espèces végétales et de la biodiversité, Fredon Centre-Val de Loire vous accompagne. contact@fdgdon37.fr www.fredon-centre.com



Fredon Centre Val de Loire

• Frelons asiatique

L'équipe de recherche de l'université de Tours et du CNRS recherchent des frelons asiatiques (nids). Comment les identifier : extrémités des pattes jaunes, thorax noir, face orangée, et taille supérieure aux abeilles et guêpes. L'équipe se déplacera sans frais pour les propriétaires et sans utilisation de produits chimiques. Merci de vous adresser à votre mairie



SOS Serpent

Serpents : «l'appel, pas la pelle !»

En France, tous les serpents sont protégés par la loi, il est donc interdit de détruire ou d'enlever des œufs et des nids, de détruire, capturer, mutiler les reptiles, de les perturber, les détenir, les transporter, les vendre, les acheter ou les utiliser. Sont également interdites la destruction, l'altération ou la dégradation des sites de reproduction et des aires de repos des animaux. C'est pour sensibiliser et éviter qu'ils soient tués inutilement que la Société Herpétologique de Touraine a lancé le programme SOS SERPENT en Touraine Si des personnes sont confrontés à la présence d'un serpent à leur domicile et que cela leur pose problème, ou qu'ils ne savent que faire, la Société Herpétologique de Touraine a ouvert une hot-line dédiée permettant de s'adresser à des spécialistes ayant les habilitations nécessaires, pour être rassuré et conseillé :

Pour le Sud-Touraine : 06 16 10 02 13

Pour le Nord-Touraine : 06 86 68 75 45

Les experts pourront ainsi aider à l'identification à distance sur photos ou intervenir sur place pour aider si vraiment nécessaire.

Zone humide du pré des Tourettes

Route de Cinq mars la pile [D953]



À l'entrée est de Langeais, le Pré des Tourettes, une zone de 18 hectares, a été transformé d'une peupleraie en prairie humide depuis 2019. Ce projet de renaturation a révélé la présence de 115 espèces végétales et des enjeux faunistiques importants.

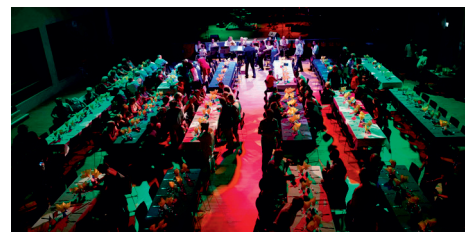
L'ouverture au public du pré des Tourettes a été officialisé publiquement lors de la Semaine des rivières 2025, mettant en évidence le rôle crucial des zones humides : leur importance biologique pour la protection des espèces menacées, leur fonction hydrologique en tant qu'éponges régulatrices, et leur capacité épuratrice grâce à la dénitrification.

Marché hebdomadaire

Chaque dimanche, de 8h à 13h, sur la place de l'Europe et autour de la halle de l'Espace Alingavia, se tient le marché hebdomadaire. Le marché de Langeais accueille chaque semaine une centaine de commerçants non sédentaires. Il s'agit d'un des plus réputés de Touraine. Tarif : 1,30 € le mètre linéaire. 1,10 € pour les abonnés. 02 47 96 12 50 policemunicipale@langeais.fr



Locations de salles



PRÊT DE MATERIEL

La Ville met du matériel à disposition des associations, écoles et organisateurs de fête de quartier. Cette demande de matériel est téléchargeable sur le site de la ville. Elle est à déposer une fois complétée à l'accueil de la mairie ou par mail à accueil@langeais.fr. La demande sera traitée par les services concernés et acceptée sous réserve de disponibilité.

Pour toute question reservation-salle@langeais.fr 02 47 96 12 50

Démarche à suivre :

La ville de Langeais dispose d'un service de location de salles permettant non seulement aux associations mais aussi aux entreprises, particuliers Langeaisiens, partis et associations politiques, syndicats, organismes de formation, collectivités... d'organiser diverses manifestations. Gratuité de location pour les associations langeaisiennes dans le respect de leur statut, les entreprises langeaisiennes (hors activité commerciale) et les organismes administratifs.

LOUEZ UNE SALLE

1. Réservation de la salle via le formulaire en ligne sur le site de la ville <https://langeais.fr/ma-vie-locale/location-salles-municipales/>
2. Réception d'un accusé automatique de réception avec récapitulatif de la demande
3. Confirmation du service de la ville par mail afin de finaliser les modalités de réservation
3. Signature d'une convention de mise à disposition occasionnelle
4. Règlement du montant de la location
5. Dépôt de plusieurs chèques de caution concernant les dégradations – le ménage – le bruit ... selon la salle réservée

Descriptifs et tarifs des salles, formulaire de réservations, demande de matériel sur le site de la ville

- Salle IN'OX
- Espace Jean-Hugues Anglade
- Place Léon Boyer Salle des Essards
- Salle polyvalente de La Rouchouze



Sécurité et secours

Gendarmerie

Communauté de brigades
de Bourgueil - Langeais
5 rue Andrée Colson 37 130 Langeais
02 47 96 17 50
<https://fr-fr.facebook.com/pages/Gendarmerie-Indre-et-Loire>
En cas d'urgence, en-dehors des heures
ouvrables, composez le 17

Pompiers

Centre d'incendie et de secours de Langeais
Chef de centre : Lieutenant Almeras Thierry
Route de Chemilly 37 130 Langeais
06 76 78 90 60 à partir de 19h le vendredi
talmeras@sdis37.fr



En cas d'urgence composez le 18 ou
le 112.

Service Départemental d'Incendie
et de Secours - SDIS 37
La Haute Limougière,
Route de St-Roch,
37230 Fondettes
02 47 49 68 68 - www.sdis37.fr



Amicale des sapeurs pompiers de Langeais
Association loi 1901 regroupant
l'ensemble des sapeurs pompiers
du centre de secours de Langeais
afin de fédérer et renforcer les
liens.
06 24 75 58 48 - 06 37 04 26 05
Souchu Romain, Président
souchu@gmail.com
www.sdis37.fr

Permis de conduire - Points

Les conducteurs peuvent accéder à leur solde
de points via le site sécurisé
<https://www.telepoints.info>
Des stages de sensibilisation aux risques rou-
tiers, dits «stages de récupération de points»
sont régulièrement organisés à proximité de
Langeais.
www.stage-recuperation-points.com



Conseils pour ... un hiver tranquille

- 1_Faites vérifier chaudière et conduit
de cheminée une fois par an par un
professionnel.
- 2_Vérifiez que l'évacuation des fumées
s'effectue en dehors de l'immeuble.
Attention, les appareils mobiles de chauffage
d'appoint fonctionnant au butane, au
propane, au pétrole, ne doivent être utilisés
que par intermittence.
- 3_Ne vous chauffez jamais avec des radiateurs
destinés à l'extérieur, ni en allumant le four
de la cuisinière, porte ouverte.
- 4_Les appareils neufs fonctionnant au gaz
naturel doivent obligatoirement avoir le
marquage CE.
- 5_N'utilisez les chauffe-eau sans évacuation
de fumées, que de façon intermittente
et pour une courte durée (8 minutes
maximum). Ils doivent être installés dans une
pièce suffisamment grande et aérée.
- 6_Il est interdit d'installer une hotte raccordée
à l'extérieur dans une pièce où se trouve
également un appareil raccordé à un conduit
de fumée.
- 7_Faites effectuer un entretien spécifique
régulier si votre logement est équipé d'une
Ventilation Mécanique Contrôlée (VMC) Gaz.
- 8_Nettoyez régulièrement les brûleurs de
votre cuisinière à gaz (on doit voir la flamme
dans chaque orifice). Une flamme bien réglée
ne doit pas noircir le fond des casseroles.

Social • Santé

Le Centre Communal d'Action Sociale

7 pl. du 14 Juillet
02 47 96 17 10
ccas@langeais.fr

Heures d'ouverture
au public :
Du lundi au vendredi
de 10h à 12h

Accueil sur RDV
Mme Annie Guédez
Adjointe au Maire

Le Centre Communal d'Action Sociale est un outil municipal pour
mettre en œuvre les solidarités et organiser l'action sociale au profit
des habitants de la commune, avec une attention plus particulièrement
portée aux personnes âgées ou souffrant d'un handicap .Il veille à la
bonne accessibilité des aides sociales, assure un accompagnement pour
les démarches administratives et oriente vers les services et les profes-
sionnels compétents. Il peut aussi prendre des initiatives au niveau local
pour lutter contre l'exclusion et soutenir les populations les plus fragiles,
ce dont témoignent à Langeais les services ci-dessous .

Le CCAS instruit divers dossiers : CMU, RSA, APA, dossier d'aide sociale
légale, téléassistance, dossier MDPH...

Le CCAS ne peut intervenir qu'au bénéfice des personnes résidant dans la
commune et dans le cadre d'actions à caractère social.

Transport solidaire

Destiné aux Langeaisiens de plus de 65
ans isolés, ne disposant pas de véhicule ou
dans l'impossibilité de conduire, le transport
solidaire fonctionne :

- Lundi après-midi : rdv médicaux ou autre.
- Mardi après-midi : desserte de la zone
commerciale de La Fourchine à Langeais
- Jeudi matin : rdv épicerie sociale de la
Rouchouze.
- Jeudi après-midi : desserte de Langeais-
Centre pour rendez-vous médicaux et
para-médicaux, démarches adminis-
tratives, visites EHPAD, bibliothèque,
cimetière...

Coût : 3 euros AR, le bénéficiaire est pris et
reconduit à son domicile. Pour inscription et
renseignements complémentaires, s'adresser au
CCAS 02 47 96 17 10.

Service Logement

Destiné à toute per-
sonne à la recherche
d'un logement social
(Val Touraine Habitat
et Touraine Logement)
sur la commune de
Langeais. Aide et
conseils pour la consti-
tution du dossier de
demande de loge-
ment.

Heures d'ouverture au
public : Du lundi au ven-
dredi de 10h à 12h. Sur
rendez-vous. Renseigne-
ments : 02 47 96 17 10

Portage de repas

Repas normaux, sans sel,
diabétique 7/7j. Prix du repas
(Langeais/Les Essards) 8,00 €,
prix hors commune 9,60 €
(Coteaux-sur-Loire, Cinq-Mars-La-
Pile).

Le service de portage de repas
à domicile, créé à l'initiative du
CCAS en 1996, peut être mis
en place tout au long de l'année
ou de manière plus ponctuelle,
sur un mois, sur une semaine.
Ce service peut venir soulager
les personnes âgées dans
leurs tâches quotidiennes, mais
aussi soulager leurs proches,
leur permettant par exemple de
pouvoir partir en vacances l'esprit
plus tranquille. Renseignements :
02 47 96 17 10 / 02 47 96 17 14

Plan canicule

Dans le cadre du plan canicule mis en œuvre par les
pouvoirs publics, le Maire informe qu'un registre
nominatif a été créé par le CCAS de Langeais,
dont la finalité exclusive est de permettre une
intervention ciblée des services sanitaires et
sociaux auprès des personnes vulnérables, en cas
de déclenchement du plan d'alerte et d'urgence.

Conditions requises pour l'inscription :

- personnes âgées de plus de 65 ans, résidant
à leur domicile, et plus particulièrement les
personnes de plus de 80 ans, isolées
- personnes âgées de plus de 60 ans reconnues
inaptes au travail
- adultes handicapés (AAH, ACTP, carte
d'invalidité, reconnaissance travailleur handicapé)
ou bénéficiant d'une pension d'invalidité.

Renseignements/ Inscriptions : CCAS 02 47 96 17 10
Formulaire d'inscription téléchargeable sur www.langeais.fr

Le Centre Communal d'Action Sociale (CCAS)

Colis de Noël

Comme chaque année, les personnes âgées de plus de 65 ans titulaires de l'allocation de solidarité aux personnes âgées ou minimum vieillesse se verront offrir un colis de Noël. Attention, l'octroi de ce colis est soumis aux conditions de revenus.

Les personnes intéressées doivent se manifester au CCAS avant la mi-novembre au plus tard.

Mutuelle communale

En partenariat avec l'association Mut'Com, le CCAS a mis en place depuis 2022 une Mutuelle communale, permettant de bénéficier d'un accès aux soins à moindre coût, quel que soit l'âge, la situation, le niveau de revenu. Cette mutuelle s'adresse en priorité aux personnes pour lesquelles l'adhésion à une mutuelle n'est pas obligatoire (seniors, étudiants, chômeurs ou travailleurs indépendants).

Permanences au CCAS : les 2^{ème} et 4^{ème} lundis après-midi du mois
Contact : 06 62 84 25 89

Écoute et soutien

Un groupe de bénévoles assure un accompagnement régulier des personnes isolées de plus de 70 ans qui en font la demande. Cet accompagnement prend des formes diverses selon les besoins ; appels téléphoniques réguliers, visites à domicile, courses, promenades, déplacements en voiture pour des rendez-vous médicaux hors commune. L'inscription se fait par téléphone au CCAS.



Ce service vient en complément des solidarités de proximité (famille, voisins, amis) prioritairement dans les cas où ces solidarités ne

fonctionnent pas, et des systèmes d'aide à domicile.

Sachant que la population langeaisienne et en son sein le nombre de personnes âgées et isolées ne cessent de croître, il est demandé au personnel de santé de la commune, aux commerçants et à des correspondants de quartier, d'inviter les personnes qu'ils connaissent susceptibles de recourir au service mis en place en appelant le CCAS au 02 47 96 17 10.



L'association

Créée en 1947, AGORA est une association agréée par la CAF et gérée par un conseil d'administration composé d'habitants défendant un projet social participatif.

Au quotidien, une équipe de professionnels et de bénévoles mettent en place des activités, des actions et des services pour tous les habitants de la communauté de communes TOVAL.

Vous avez besoin d'un renseignement, d'aide dans une démarche ou souhaitez vous investir dans un projet ?

Les portes de l'association vous sont grandes ouvertes !

PLUS D'INFORMATIONS

Inscriptions aux accueils de loisirs

02 47 96 54 88 (tapez 1)
enfance.jeunesse@agora-asso.fr

Contactez l'accueil de l'association

02 47 96 54 88 (tapez 2)
contact@agora-asso.fr

Lundi, mercredi, vendredi
9h-12h / 14h-17h30
Mardi, jeudi
14h-17h30
4 place de la Douve, Langeais

agora-asso.fr
@agora.asso

RECHERCHE DE BÉNÉVOLES

La Fabrique est un lieu de vie, d'échange et d'engagement. Vous avez une passion que vous voulez partager, un savoir-faire à transmettre via un atelier, des qualités culturelles ou artistiques que vous souhaitez exprimer ...

Ce lieu est fait pour vous !
Vous êtes intéressé ?
Venez nous rencontrer !

LA FABRIQUE (DE 0 À 150 ANS !)

Le Centre Social La Fabrique a le plaisir de vous accueillir, de vous orienter et/ou de vous accompagner dans vos projets. Notamment à travers ses actions organisées chaque mois. Cuisine avec « Les Toqués », ateliers manuels et créatifs, ateliers d'écriture et d'expression ou bien encore sorties ; le programme d'activités est élaboré par tous et pour tous lors du Café des habitants (tous les derniers jeudis du mois, de 9h30 à 11h30).

La référente familles et l'animatrice de la vie locale vous proposent diverses rencontres en familles (futurs parents, parents, grands-parents-enfants) sur le bassin Langeaisien autour de diverses médiations (activités manuelles, temps autour du livre, sorties, ateliers culinaires ...) dans le but de partager un moment avec votre enfant et d'échanger avec d'autres parents.



POUR LES JEUNES (DE 11 À 30 ANS !)

L'accueil libre, la Cas'Ados (4 place de la Douve, Langeais) est un espace ouvert aux jeunes de 11 ans à 17 ans. Ils peuvent y venir quand ils le souhaitent sur les horaires d'ouverture. Des activités peuvent être proposées par l'équipe mais c'est aussi un lieu où les jeunes peuvent simplement venir se retrouver sans une obligation de participation aux activités, la volonté de ces espaces est bien de laisser la liberté aux jeunes de pouvoir s'exprimer, s'émanciper, se construire en tant que jeune et futur adulte.

Ouvertures : Mercredi 11h30-18h30 - Vendredi 17h-19h - Samedi 14h-19h

Et pendant les vacances ?

L'accueil de loisirs ados « D'Click » est proposé sur langeais au sein de La Fabrique. Un planning d'activités est établi par les animateurs. L'inscription se fait en amont des vacances via le portail familles.

L'accueil de loisirs est destiné aux jeunes de 11 ans à 17 ans, il est ouvert de 7h15 à 18h30. Le repas est compris et assuré par la structure.



PIJ Point Info Jeunesse

Le PIJ permet à tous les jeunes de 11 à 30 ans de s'informer sur leurs droits (santé, orientation, mobilité, culture ...).

Ouvertures :
Mardi : 10h-12h
Mercredi : 11h30-18h30
Jeudi : 10h-12h 15h-17h
Vendredi : 14h-19h
Samedi : 14h-19h



POUR LES ENFANTS (DE 3 À 11 ANS !)

L'équipe d'animation de LA Citadelle s'attache à favoriser l'épanouissement personnel de chaque enfant au sein de la collectivité en organisant des activités variées, adaptées aux goûts et aux besoins de chaque enfant.

Parmi ces activités, les enfants pourront profiter d'ateliers créatifs, de jeux en plein air, de sorties culturelles / sportives et bien plus encore !

Hors vacances scolaires :

Mercredi : de 7h15 à 18h30 à La Citadelle

Inscription à l'année. Paiement à la réception de la facture. Journée complète ou demi-journée avec ou sans repas selon les places disponibles.

Possibilité d'inscrire vos enfants sur les accueils de Cinq-Mars-la-Pile (Le Carrousel) et de Mazières-de-Touraine (Le Nichoir).

Tarifs selon le quotient familial.

Vacances scolaires :

• Petites vacances : du lundi au vendredi, de 7h15 à 18h30.

Inscriptions en ligne avec paiement en amont. Inscriptions à la journée.

• Grandes vacances : du lundi au vendredi de 7h15 à 18h30. Une semaine de fermeture en août (il est possible d'inscrire vos enfants à l'accueil de Cinq-Mars-la-Pile, Le Carrousel, durant cette semaine). Inscriptions à la semaine.

COMMENT FAIRE SES INSCRIPTIONS ?

Toutes inscriptions sont à faire sur notre portail familles :
centre-social-douve.portail-defi.net

A.D.M.R. "Soutien à domicile"

(2^e étage) - Auxiliaires de vie

Les aides à domicile interviennent auprès de tout public : Personnes seules, en couple ou Famille, Jeunes, Personnes âgées, Handicapées, malades, accidentées.

Aide à la personne : aide à la toilette, au lever, au coucher, repas, courses. Pour permettre de rester chez soi et garder le plus longtemps possible son autonomie.

Entretien du logement : ménage, repassage, sols, vitres, linge...

Garde d'enfant : avant ou après la garderie ou l'école, financement partiel possible par la CAF via la PAJE.

L'ADMR peut vous accompagner dans toutes les étapes de la vie de la naissance jusqu'au grand âge. Les associations ADMR sont agréées par tous les services sociaux : Conseil Départemental, APA, Carsart, MSA, et toutes les caisses de retraite et mutuelles... Déduction à 50% des impôts, possibilité de crédit d'impôts même si vous ne payez pas d'impôt.



• ADMR Soutien à domicile Langeais :

Territoire d'intervention : Langeais, La Roucouze, Les Essards, Saint Michel-sur-Loire.

Véronique Gadrez - 02 47 96 52 63

vgadrez@fed37.admr.org / www.admr.org

• ADMR Soutien à domicile Langeais Est :

Aide à la personne, entretien logement, garde d'enfants.

Territoire d'intervention : Cinq-Mars-La-Pile, Mazières-de-Touraine, Cléré-les-Pins, Saint-Étienne de Chigny. Portage de repas sur tout le Nord ouest du département. Repas 7j/7, livraisons 5j/7

Cécilia Truillet - 02 47 96 52 63

ctrillet@fed37.admr.org / www.admr.org

A.D.M.R. "Familles"

(2^e étage) - Techniciennes d'Intervention Sociale et Familiale

Aide aux familles avec enfants en cas de grossesse, maladie ou hospitalisation. Interventions effectuées par des TISF (Techniciennes d'Intervention Sociale et Familiale) ou auxiliaire familiale. Territoire d'intervention : Langeais, son canton et les communes environnantes

Cécilia Truillet - 02 47 96 52 63

ctrillet@fed37.admr.org / www.admr.org

A.D.M.R. «S.S.I.A.D. La Santé chez soi»

(1^{er} étage) - Aides soignants

Soins de nursing pour patients de plus de 60 ans dépendants. Le SSIAD assure et coordonne des soins d'hygiène et de confort (toilette, habillage, lever,...) ainsi que des soins relationnels. Il intervient sur prescription médicale et est pris en charge en totalité par l'Assurance Maladie.

Ce sont des aides-soignantes qui interviennent au domicile encadrées par l'infirmière-coordinatrice.

Territoire d'intervention : Langeais, Avril-lé-lès-Ponceaux, Cinq-Mars-La-Pile, Cléré-les-Pins, Ingrandes-de-Touraine, Les Essards, Mazières-de-Touraine, Saint Michel-sur-Loire, Saint Patrice.

Infirmière coordinatrice : 02 47 96 63 02

ssiad.langeais@fed37.admr.org

www.ssiad-la-sante-chez-soi.org

A.D.M.R. "Centre de Santé"

(Rez-de-chaussée) Infirmières

Le centre de santé assure des soins infirmiers à domicile ou au centre (22 rue Descartes) et participe à des actions de santé publique, de prévention, d'éducation thérapeutique et à des actions sociales.

Il est composé d'infirmiers/infirmières diplômé(e)s d'État et d'une secrétaire.

Permanences au Centre :

Du lundi au samedi de 7h15 à 7h30 (sur RDV), de 13h à 13h30 (sans RDV), de 17h30 à 18h (sans RDV), le dimanche sur RDV.

Secrétariat du Centre joignable du lundi au vendredi de 9h à 13h - 02 47 96 80 28

centresante.langeais@fed37.admr.org

Lien possible avec la fédération et le national :

www.admr.org

ADMR

22 rue Descartes - 37130 Langeais

Soutien à domicile famille : 02 47 96 52 63

SSIAD : 02 47 96 63 02

Infirmière : 02 47 96 80 28

EHPAD Le LangeOis

Maison de retraite



Le LangeOis est un Etablissement d'Hébergement pour Personnes Âgées Dépendantes (EHPAD). Public et autonome, il peut accueillir 83 personnes en hébergement permanent. Le logement est assuré en chambres individuelles avec salle d'eau et toilettes attenantes. Elles sont réparties sur 3 niveaux desservis par 2 ascenseurs. Six chambres sont aménagées pour personne à forte corpulence et 14 personnes peuvent vivre au sein d'une unité de vie protégée.

Trois autres espaces extérieurs sont par ailleurs proposés : un jardin intérieur, un jardin attenant à l'unité de vie protégée et une terrasse au 2^{ème} étage donnant sur le coteau de la Loire. L'établissement cherche à respecter les valeurs éthiques de la Charte des droits et libertés de la personne âgée en situation de handicap ou de dépendance.

12, rue Simone Veil - 02 47 96 20 60

accueil.ehpadlangeais@gmail.com

www.ehpadouestouraine.fr



Association la LangeOise

L'association la Langeoise va organiser un après-midi Cabaret le samedi 29 novembre 2025 (sur réservation). L'association vous attend nombreux ! Les bénéficiaires permettront de financer des sorties et visites extérieures pour les aînés ainsi que des activités et concerts à l'Ehpad.

Mme VIGNAULT : 02 47 96 20 60

F.A.V.E.C

Association des veuves et veufs d'Indre-et-Loire
08 90 70 74 37



L'aide aux personnes âgées

Vous avez des questions sur la vie quotidienne, l'hébergement et l'état des places disponibles, les aides envisageables ou encore les services spécialisés ? Toutes les réponses sont centralisées sur le site internet touraine-reperage.fr, pour vous rendre service.

<https://www.touraine-reperage.fr>

Un conseiller autonomie est à votre écoute dans la Maison départementale de la solidarité (cf p.26). Il pourra répondre à vos questions, vous orienter, vous aider à remplir un dossier de demande d'aide.

Dossier APA disponible au CCAS 02 47 96 17 10

Relais Cajou (Mutualité Française Centre

Val de Loire groupe Vyv3)

Accueil de jour pour les personnes âgées atteintes de troubles neurodégénératifs.

Ouvert chaque jeudi à Langeais à la Maison des associations - rue de Nantes.

02 47 25 91 16 relais.cajou.cvl@vyv3.fr

<http://relaiscajou.mfcvl.com/>

BULLES d'R (Bulles d'R-Plateforme de répit

et d'accompagnement des aidants- Mutualité

Française Centre Val de Loire groupe Vyv3)

Plateforme de soutien pour les proches aidants qui accompagnent à domicile une personne âgée atteinte de troubles neurodégénératifs et/ou en perte d'autonomie. Ce service gratuit est un temps d'écoute des besoins et de recherche de solutions, des activités de lien social et des formations pour mieux comprendre et accompagner la maladie.

02 47 25 91 16 plateforme.repit.cajou@orange.fr

<https://bullesdr.mfcvl.com/>

Accueil et services en direction des familles

Maison Départementale de la Solidarité MDS (Conseil départemental)

Rattachée au territoire grand ouest de Chinon, la MDS de Langeais rassemble des professionnel(le)s : assistantes sociales, éducatrice, conseillère en économie sociale et Familiale, puéricultrice, conseillère conjugale et familiale,... afin d'apporter une réponse sociale de proximité à tous ceux qui, à un moment ou un autre, ont besoin d'une écoute, d'un conseil, d'une aide gratuite.

Une consultation de nourrissons : a lieu le mardi de 9h à 11h, sur rendez-vous.

Des permanences sont assurées par les assistantes sociales.

Pour toute information, l'accueil est assuré par une secrétaire médico-sociale qui vous renseignera au 02 47 96 81 42.

Lorsque la MDS est fermée, ou en cas d'urgence, téléphoner au territoire grand ouest à Chinon au 02 47 93 14 35, tous les jours de 9h à 12h30 et de 13h30 à 17h.

Horaires de la MDS de Langeais :

Lundi et mercredi de 14h à 17h et du mardi, jeudi et vendredi de 9h à 12h.

Secteur géographique :

Langeais - Cinq-Mars-La-Pile - Avrillé-lès-Ponceaux - Hommes - Les Essards Mazières-de-Touraine - Saint Michel-sur-Loire Saint Patrice - Rillé - Savigné-sur-Lathan - Ingrandes-de-Touraine

MDS de Langeais - Place Jeanne d'Arc
02 47 96 81 42

Transport à la demande (T.A.D)

Un service adapté et accessible à tous permettant de se déplacer de votre commune vers le centre-ville le plus proche ou le chef-lieu de canton. (Secteur Langeais : Langeais - Savigny-sur-Lathan)

Pour connaître les services proposés dans votre commune, vous pouvez vous rendre sur : www.remi-centrevaldeloire.fr.

Pour bénéficier du transport à la demande, il vous suffit de joindre la centrale de réservation au 0 800 12 30 37 (service et appels gratuits).

Vous pouvez effectuer vos réservations du lundi au vendredi de 9h00 à 17h00 (hors jours fériés).

Kits familles nombreuses

La carte Familles nombreuses
Elle permet aux familles de 3 enfants mineurs et plus, d'obtenir, au-delà des réductions sur les titres de transports ferroviaires (SNCF), des avantages auprès de partenaires officiels représentant les grands secteurs commerciaux où s'effectuent les principales dépenses des familles : grande distribution, habillement, automobile, électroménager, restauration, sports, loisirs,...).

Renseignements :

http://famille.voyages-sncf.com/carte-familles-nombreuses-demande_de_kit.

Planning Familial 37

Un lieu d'écoute et d'échanges :

Le Planning Familial 37 écoute, informe et oriente autour de 3 thématiques : les relations affectives (amour, sexualité, amitié, famille, émotions, parentalité...), la santé sexuelle (grossesse, prévention, contraception, plaisir...) et les violences sous toutes leurs formes (conjugales, sexisme, harcèlement, abus, accès aux droits...).

Les permanences sont gratuites, confidentielles et ouvertes à toutes et tous, quel que soit l'âge ou le genre, que l'on vienne seul-e ou accompagné-e.

Permanences à Langeais :

Un mercredi par mois, de 15h à 17h, au Centre social Agora (situé au 4 Place de la Douve)

Sur rendez-vous de préférence. Pas d'équipe médicale.

Renseignements - Rendez-Vous : 02 47 20 97 43

contact@leplanningfamilial37.fr

Facebook/Instagram : Planning Familial 37

Restos du Cœur

Aide aux familles les plus démunies, distribution alimentaire, accompagnement social.

Accueil, écoute, suivi.

1 Place du 14 Juillet - Langeais

Local : 02 47 96 32 08

ad37.langeais@restosducoeur.org

Sandie Le Guellec 06 764012 21



Croix-Rouge française Unité Locale Touraine Ouest

L'unité locale intervient dans différents domaines :



Aide alimentaire

Sur rendez-vous orientation par les travailleurs sociaux (AS et CCAS) avec une épicerie sociale située à la Rouchouze ainsi que des distributions de colis alimentaires à Château la Vallière.

La Rouchouze : 02 47 96 04 64 - 06 45 68 12 86

Château la Vallière : 06 38 26 97 44

Aide vestimentaire

Vestiboutique à la Rouchouze ancienne école

Ouverte le mardi de 9H00 à 17H00

Le Jeudi de 9H00 à 11H30

02 47 96 04 64

Vestiboutique à Bourgueil

au 12 bis avenue de St Nicolas

Ouvert le jeudi de 9H00 à 17H00

02 47 97 82 12

Aide financière

Orientation par les travailleurs sociaux (AS et CCAS) et étude de dossier

Aide au règlement de factures de première nécessité.

Urgence et secourisme

Formation grand public (IPS et PSC1)

Postes de secours

Situation d'exception.

06 45 68 12 47

06 30 28 12 16

Croix-Rouge française BP29 37140 Bourgueil

ul.bourgueil@croix-rouge.fr



Localisation des défibrillateurs

Des défibrillateurs sont mis à disposition sur la commune :

- Stade de foot,
- Gymnase groupe scolaire,
- Espace J-H Anglade,
- Salle IN'OX,
- Espace culturel La Douve,
- COSEC,
- Salle Boule de fort,
- Mairie (accueil),
- Piscine,
- Bibliothèque,
- Ecole primaire,
- Ecole maternelle,
- Plan d'eau des Essards,
- Salle des fêtes des Essards.

Présence verte

Présence Verte Touraine est un service de téléassistance s'adressant aux personnes actives ou retraitées qui souhaitent rester à domicile en toute sécurité et rompre la solitude et l'isolement. Une équipe formée à l'écoute et à l'assistance veille 24h/24. Si besoin, elle fait intervenir à votre domicile les personnes que vous avez choisies dans votre entourage ou les services d'urgence appropriés. Elle s'assure aussi du bon déroulement des secours.



Conseillers Présence

Verte Touraine : 02 47 31 61 96

CCAS de Langeais : 02 47 96 17 10

Les Langeaisiens constituant leur dossier par le CCAS bénéficient de 20 € de réduction sur les frais d'installation.

Accompagnement à la formation et à l'emploi

France Services

Besoin d'aide pour vos démarches administratives et numériques ?

France Services est un guichet unique porté par la Communauté de Communes Touraine Ouest-Val de Loire qui vous donne accès dans un seul et même lieu aux principaux organismes de services publics : France Travail, Assurance Retraite, Ministère de la Justice, Finances publiques, Assurance Maladie, CAF... Les conseillères France Services vous accueillent et vous accompagnent pour toutes vos démarches du quotidien sur rendez-vous. Vous avez également accès à un poste informatique en libre-service (sur réservation).



Stéphanie SOULAS
Sophie DEZAUNAY
5 place du 14 juillet
02 47 96 90 89
franceservices.langeais@cctoal.fr
Du lundi au jeudi :
9h-12h30 et 14h-17h
Vendredi :
9h-12h30 et 14h-16h

LE CONSEILLER NUMÉRIQUE

Le conseiller numérique France Services vous accompagne dans l'appropriation des usages numériques quotidiens comme :

- Prendre en main un équipement informatique.
- Envoyer, recevoir, gérer mes courriels.
- Créer et gérer mes contenus numériques.
- Naviguer sur internet.
- Apprendre les bases du traitement de texte.
- Connaître l'environnement, le vocabulaire numérique et les dangers d'internet
- Installer et utiliser des applis utiles sur mon smartphone.

Dominique Sebillé
06 75 33 38 92
dominique.sebille@conseiller-numerique.fr

France Services // Permanences

CARSAT (Retraite)
Sur rendez-vous le 4^{ème} mercredi du mois 9h-12h/14h-16h30

Conciliateur M. Delage
Sur rendez-vous au 06 75 33 84 27
1^{er} et 3^{ème} mercredis matin du mois.

ITS (Inter-Travail-Service) cf p29
Sur rendez-vous au 02 47 96 17 02,
mardi 9h-17h et vendredi 9h-12h

CDAD Point Justice
Sur rendez-vous téléphonique
2^{ème} lundi du mois 14h-16h30

CAUE (Architecte)
02 47 31 13 45 - Sur rendez-vous le 1^{er}
mardi après-midi du mois

Mission locale de Touraine Point accueil sur Langeais

Accompagnement pour l'insertion sociale et professionnelle des jeunes 16-25 ans sur l'orientation, la formation, l'emploi, le logement, la santé, les droits et la vie quotidienne.

Permanence sur rendez-vous, tous les lundis matins ainsi que les après-midis une semaine sur deux.
02 47 21 64 54 - mission.locale@mltouraine.com
https://www.mltouraine.com/



France travail

Demandeur d'emploi - Tél. : 39 49
(inscription, actualisation, consultation de votre dossier, information,...)

Entreprise - Tél. : 39 95
(dépôt d'offre, aide au recrutement, information,...) ou www.pole-emploi.fr

Lire et dire

Enseignement du français aux étrangers et aux personnes ayant oublié les savoirs de base.



Frédérique ROQUES - fred2.roques@gmail.com
(réfèrent secteur Langeais)
06 24 40 23 27 - 06 06 44 43 15
http://lireetdire2@orange.fr

Inter Travail Services (ITS) Association Intermédiaire

Accueil et suivi des demandeurs d'emploi

L'association ITS (Bourgueil/Langeais) propose un service de proximité et des compétences pour vous aider dans votre vie quotidienne. Que vous soyez particuliers, industriels, artisans, responsables d'une collectivité territoriale ou d'une association, ITS peut mettre des salariés à votre disposition pour vos travaux quotidiens, saisonniers ou exceptionnels, pour renforcer vos effectifs ou remplacer du personnel. ITS est agréée «Services à la personne», les particuliers peuvent donc déduire de leurs impôts un pourcentage de la facture (en fonction de la législation en vigueur). Une conseillère assure le recrutement, le suivi de mission et toutes les démarches administratives.

ITS - 5 pl. du 14 Juillet
Laurence PELLUARD 02 47 96 17 02
its.bourgueil@wanadoo.fr



Aja Bien-être

Location et accompagnement d'espace dédiés au bien-être

06.07.95.86.83
ajabienetre@gmail.com
www.ajabienetre.fr

Santé et Handicap

Espace Santé Jeunes

70 rue Blaise Pascal 37000 Tours
02 47 05 07 09
espacesante.jeunes37@wanadoo.fr
https://espacesantejeunes-paej37.fr



Maison Départementale des Personnes Handicapées (M.D.P.H.)

38 rue Édouard Vaillant
CS 14 233 - 37042 TOURS Cedex - info@mdph37.fr
Accueil téléphonique
Le lundi, mardi, mercredi et vendredi de 13H30 à 16H30.
Pas d'accueil téléphonique le jeudi. 02 47 75 26 66



AGEFIPH

Association de Gestion du Fonds pour l'Insertion professionnelle des Personnes Handicapées - Délégation régionale Centre
35 avenue de Paris - 45058 Orléans cedex 1
0 800 11 10 09 (prix d'un appel local)
www.agefiph.asso.fr



SAMETH

Le Service d'Appui pour le Maintien dans l'Emploi des Travailleurs Handicapés (Sameth)
45 rue du Mûrier BP 136 - 37541 ST-CYR-SUR-LOIRE Cedex - 02 47 85 30 30

Association Inter' VAL

Organisme de vacances adaptées à destination de personnes adultes en situation de handicap mental. Le projet de l'association tend principalement sur la volonté de faciliter l'accès aux vacances, aux loisirs, par le biais de l'animation et de la convivialité. Les séjours de vacances se déroulent dans toute la France.
02 47 37 14 41 - 1 passage du prieuré



Professionnels de la santé

AMBULANCES, TRANSPORTS DE MALADES

AMBULANCES DE LANGEAIS / TAXI DE LANGEAIS

02 47 96 82 24

RICARTÉ TAXI

Transport médical, scolaire, aéroport.....Lieux de stationnements Langeais - Ambillou - Rivarennais 02 47 96 56 27 - 06 30 40 48 98 ricartetaxi@aol.com

ALLERGOLOGUES

CABINET D'ALLERGOLOGIE DR PREVOST

19 Rue Thiers - 02 47 57 63 63
<https://www.allergologue-prevost.fr/>

AUDIOPROTHÉSISTES

AMPLIFON

Spécialiste en appareillage auditif de l'adulte et de l'enfant / Protections auditives sur mesures / Prise en charge de l'acouphène - ZC du Carrefour Market 1910 rue Carnot - 02 47 75 18 58

AUDILAB

Bilan d'audition, appareillage auditif et accessoires d'aide à l'écoute. 15 rue Thiers - 02 47 96 54 45
langeais@audilab.fr - www.audilab.fr/
centre/audioprothesiste-langeais/

BIEN-ÊTRE / RELAXATION / ACCOMPAGNEMENT

ALLAIN FLORENCE

Sophrologie, praticienne en AMMA ASSIS, magnétisme et Reiki. Activité pratiquée à domicile - 06 22 53 60 13 florenceallain.fr@gmail.com
f Florence Allain Sophrologue

BABY PLANNER (KAREN GIOLI)

Accompagnante parentale et monitrice de portage destinés aux futurs parents 07 83 56 00 48

CORVÉE MAGALI

Magnétisme et réflexologie
Rue P. Baudry - 06 78 09 19 44
gasmag@hotmail.fr

KATIA HERAUD-BEYAERT

Hypnose Ericksonienne
24 rue Anne de Bretagne
06 15 51 93 46

LA SYLVE DU DRAGON

Thérapeute holistique et énergétique. Soins et accompagnement énergétiques LaHoChi et Triangle d'Or d'Isis". Soins énergétiques pour tous : adultes, adolescents, enfants et animaux. Accompagnement pour rééquilibrer corps, âme et esprit afin de retrouver sérénité et harmonie au quotidien. A distance ou à votre domicile. 06 82 35 23 77 - [f](https://www.facebook.com/lasylvedudragon) // [i](https://www.instagram.com/lasylvedudragon)
lasylvedudragon@gmail.com
<https://www.lasylvedudragon.com/>

L'INSTANT SUSPENDU

Massage relaxant, crânien, femme enceinte, bébé, réflexologie plantaire, Amma Assis. En cabinet, à votre domicile, en entreprise. 7bis rue des Culeveaux - 06 67 74 75 78
linstantsuspendu37@gmail.com
<http://www.linstant-suspendu.com>

RACHEL TIPHANNEAU COACH DE VIE & MAGNÉTISEUSE

Douleurs, fatigue, stress, angoisses, perte de sens, ... approche globale : - Des séances de coaching pour retrouver confiance, clarté et estime de soi, ... - Des soins de magnétisme et énergétiques pour soulager le stress, les douleurs, les tensions, ... - Des techniques de Neurosciences & EFT pour libérer les émotions et reprogrammer ce qui vous freine (peurs, croyances limitantes). - Des ateliers bien-être pour apprendre à mieux vous connaître pour reprendre le contrôle de votre vie (valeurs, pose d'objectifs, ...). Rendez-vous au cabinet de Langeais ou, à distance, en visio ou sur photo. Une première séance découverte, gratuite de 30 mn,

vous est proposée pour le coaching, pour faire le point et voir comment nous pouvons avancer ensemble. Parce que le changement commence quand vous décidez de prendre soin de vous. 44 rue de Tours - 06 72 84 06 35
tipharachel@gmail.com
<https://racheltiphanneau.fr/> - [i](https://www.instagram.com/racheltiphanneau)

SÉJOURNÉ SANDRINE

Sophrologie à LALEC, cours individuel ou en groupe 06 86 44 77 29

SOPHROLOGUE MAGALI BOUCHER

Bien-être (gestion du stress, sommeil, confiance en soi,...) Préparation mentale (naissance, examens, permis, compétition) Accompagnements personnalisés pour Enfants Adolescents Adultes. 23 allée de la fuye - 06 79 76 88 00
mbsophro37@gmail.com
<http://www.mbsophro.fr/>

CÉLINE PAILLOUX SOPHROLOGUE

Sophrologue certifiée, masseuse bien-être, énergétique. Spécialisée dans la gestion des émotions, adultes ou enfants Différents outils utilisés : la sophrologie, l'aromathérapie, la chromothérapie et l'olfactothérapie. Personnaliser votre accompagnement, adapter un parcours vers le mieux-être en douceur et avec bienveillance.. En cabinet ou à votre domicile. Sur RDV.. 7 allée des tournesols - 06 79 52 21 74
celinepailoux15@gmail.com
<http://www.celine-pailoux.com>

YOGA - MÉDECINE DOUCE O'BONHEUR D'ISIS

Praticienne en Hypnose, PNL et énergétique scientifique. Magnétisme. Accompagnement individuel personnalisé pour adultes, ados, enfants & bébés dans un cadre professionnel, familiale et scolaire pour un mieux-être au quotidien. Cabinet 7 bis rue des culeveaux 06 07 95 86 83 - celine.laz@live.fr
www.obonheurdisis.fr

CHIRURGIENS DENTISTES

DR ALEXANDRE HUBERT
3, rue F. Nerra - 02 47 72 80 20

CABINET DENTAIRE DR FLORENCE LECRUX DR BOURDOIS ALIX
34, rue A. de Bretagne - 02 47 96 81 02

INFIRMIERS

CHANTAL HOUZÉ
Soins à domicile ou au cabinet sur rdv 52 rue des Coudraies 02 47 48 98 10 - 07 82 76 14 16
chantal.houze37@gmail.com
<http://chantal-houze.fr>

CENTRE DE SOINS - ADMR (CF P24)

VIRGINIE DESVIGNES
27, avenue des Mistras 02 47 96 51 30- 06 26 68 74 53

KINÉSITHÉRAPEUTES

CABINET DE KINÉSITHÉRAPIE (+ À DOMICILE)
9 rue Falloux - 09 53 80 43 15

JEAN-YVES GARNIER (À DOMICILE)
06 37 34 72 95 - relationsext@yahoo.fr

SCM PANNÓNIA - CABINET DE KINÉSITHÉRAPIE
6 rue de Nantes - 06 16 17 90 80
kinelangeais@gmail.com

LABORATOIRE D'ANALYSES MÉDICALES

LABORIZON CENTRE
78, rue A. de Bretagne 02 47 96 84 21

MÉDECINS GÉNÉRALISTES

DR ÉLISE ANDRÉ
3 rue de Tours 02 46 65 57 75

DR PIERRE BELOUET
43, rue Rabelais 02 47 96 80 92

DR ARNAUD COLLIN
14 Place Léon Boyer 02 47 96 83 35

DR LYDIE JOLY DR SONIA DESLIERS
2, rue Jeanne d'Arc 02 47 96 08 54

DR FABIEN VANNIER
7 bis rue Falloux 02 47 96 82 93

OPTICIENS

LANGEAIS OPTIQUE
4, pl. Pierre de Brosse 02 47 96 83 31- optique-photo@wanadoo.fr

CONCEPT OPTIQUE
13 rue Thiers 02 47 96 92 94

OPTIQUE KRYS
Rue Carnot Centre Commercial Carrefour Market - 02 21 00 03 49

OPHTHALMOLOGISTES

DR PRECAUSTA DR RAZAVI DR VANDERMEER
51 rue des Mistras 02 46 67 13 10

ORTHOPHONISTES

CABINET au 27 avenue des Mistras AGNÈS MAILHEBAU - COUZINET BAPTISTE LEPARENTIER
02 47 96 58 99

STÉPHANIE RICART-TOUNISSOU
02 47 96 88 78

MÉLANIE BERRIVIN
(à domicile, pour adultes) 06 02 25 23 49

OSTHÉOPATHES

JEAN-FRANÇOIS HUCHOT
80, rue A.de Bretagne 02 47 96 68 62

MARIE GRANDPEY LOÏS ABLINE
52 Rue Anne de Bretagne 07 82 53 64 56

PÉDICURES - PODOLOGUES

CABINET LANGEAIS PODOLOGIE
133 rue de Tours - 02 47 96 39 97
Rdv sur www.langeais-podologie.fr

PHARMACIES

PHARMACIE DU CHÂTEAU
12 rue P.de Ronsard - 02 47 96 80 68
pharmacielebourg37@gmail.com

PHARMACIE DES 3 TOURS

4 rue Thiers - 02 47 96 71 61
pharmaciades3tours@akyles.fr
<http://www.pharmaciades3tourslangeais.fr>

PSYCHOLOGUE

ALYSSA GOULOUNÈS
Consultation avec un psychologue, psychothérapie adulte, psychothérapie enfant (dès 5 ans), soutien psychologique, bilan psychologique pour enfant et adolescent 44 route de Tours - 06 67 82 27 80
a.goulounes.psy@gmail.com
<http://a-goulounes-psy.fr>

ANNE HOUBDINE
40 rte Cueilleminault 09 64 49 04 93

JULIEN BOUILLOT
44 route de Tours 07 66 31 83 03

SOPHIE HALAY
accompagnement thérapeutique enfant / ad : Adulte / couple. 3, rue de Tours 06 60 79 45 67
sophie.halay@gmail.com

RADIOLOGIE

CENTRE D'IMAGERIE MÉDICALE
8, rue de Tours 02 47 96 25 00

SAGE-FEMMES

GÉRALDINE MERCAT CAMILLE CHAUVIN
99 rue de Tours 02 47 96 33 06

Élimination des déchets médicaux

L'élimination sécurisée des déchets d'activités de soins à risques infectieux des particuliers en auto-traitement, une borne de collecte automatisée a été mise en place dans les deux pharmacies.



Pastilles d'iode (Alerte nucléaire)

Désormais située en lisière Est du nouveau périmètre de sécurité de 20 km de la centrale nucléaire de Chinon-Avoine, les habitants de notre ville sont concernés en cas d'alerte à ingérer les pastilles d'iode.

Pour celles et ceux n'ayant pas encore de comprimés à leur domicile, les plaquettes sont à retirer dans les pharmacies Langeaisiennes sur la seule présentation d'un justificatif de domicile. 0 800 96 00 20



POUR NOS AMIS LES ANIMAUX

CLINIQUE VÉTÉRINAIRE

CLINIQUE VÉTÉRINAIRE DU BELLAY

Rue Joaquin du Bellay
02 47 96 58 58
vetos.cavenaile.renson@gmail.com

OSTHÉOPATHE ÉQUIN / CANIN

M^{ME} GAËLLE VERDON
06 71 81 64 68
ostheopatheequin37@hotmail.fr

O'BONHEUR D'ISIS
Soins animalier bien-être et comportementale. (cf p30)

SAUVETAGE ET LA RÉHABILITATION DES ÉQUIDÉS

ASSOCIATION LES CRINS DE DJANGO
06 83 76 41 00

REFUGE

REFUGE DE LUYNES
«Malitourne»
02 47 42 10 47 - luynes@la-spa.fr



Dépistage des cancers

Entre 25 et 65 ans, un frottis tous les 3 ans, c'est important.

Octobre rose
À partir de 50 ans, la mammographie est recommandée tous les 2 ans.

Mars bleu
Entre 50 et 74 ans, pensez au dépistage du cancer colorectal tous les 2 ans.

Centre de coordination :
02 47 47 98 92 / www.ccdc37.fr



PRENDRE RDV

Don du sang collecte

En 2025 - 16h à 19h
Espace JH Anglade
26 septembre
28 novembre

(dates sous réserve de modifications)

Etablissement Français du Sang
02 47 36 01 01

Association Cassandra

A pour objet de financer la recherche contre les cancers pédiatriques, d'aider les familles, hopitaux et projets associatifs, de sensibiliser et de mobiliser le public autour des dons de vie.

06 63 59 26 69

Association Soleil de Quentin

A pour but de venir en aide aux enfants, qui comme Quentin sont atteint d'un handicap moteur cérébral. Localement organisations de manifestations langeaisiennes au profit de l'association.

2cvandco@laposte.net

Jeunesse

Petite enfance

La Maison des petits princes Structure Multi-Accueil

Gérée par la communauté de communes TOVAL, les habitants de ses 28 communes sont prioritaires sur l'accueil régulier. Capacité d'accueil : 20 places multi-accueil (régulier, ponctuel et une place d'accueil d'urgence). L'accueil ponctuel se fait à raison d'une journée maximum par semaine ou deux demi-journées et selon les disponibilités.

Horaires :
du lundi au vendredi de 7h30 à 18h30.

Fermetures

- 1 semaine entre Noël et le Nouvel an
- 1 semaine pendant les vacances de printemps
- 3 semaines en été

Le multi-accueil de Cinq-Mars-La-Pile pourra éventuellement accueillir des enfants de la structure de Langeais pendant les périodes de fermetures selon les places disponibles.

Tarification : Elle est effectuée en fonction des revenus des familles, suivant le barème CNAF (Caisse Nationale d'Allocations Familiales) en vigueur. L'équipe se compose de 8 personnes : une directrice (Anaëlle Célestin), et une directrice adjointe toutes deux éducatrices de jeunes enfants, 2 auxiliaires de puériculture et 4 ad-joints d'animation.

Allée des Trois Rois 37130 LANGEAIS
02 47 96 60 46 - lespetitsprinces@cctoval.fr



Petite enfance

Relais petite enfance (RPE)

Géré par la Communauté de Commune, le relais accompagne à la professionnalisation des assistants maternels et à l'accompagnement des familles dans la recherche d'un mode d'accueil, qu'il soit individuel ou collectif. La responsable du relais transmet la liste d'assistant maternel et le dossier de pré-inscription pour les structures collectives.

Allée des Trois Rois (dans le Multi-accueil)
Cécile Arnault - 06 23 95 07 80 - relaislangeais@cctoval.fr
<https://cctoval.fr/enfance-parentalite/0-3-ans/>

La bulle des découvertes

L'objectif de l'association est de favoriser les rencontres entre assistantes maternelles afin d'éviter l'isolement professionnel et de proposer des temps d'animations aux enfants. Nous nous réunissons à la salle communale de la Rouchoze deux fois par semaine, le nombre d'enfants inscrits est limité en fonction de la salle et de l'activité proposée. Chaque assistante maternelle est agréée et réside sur les communes de Langeais, Cinq-Mars-la-Pile et Coteaux-sur-Loire. Chaque adhérent donne de son temps et de ses capacités pour le bon déroulement des animations.

06 13 76 19 94 - 06 08 95 53 12 - sylvain-aurelie@hotmail.fr

Enseignement élémentaire

CALENDRIER 2025/2026

	Maternelle - Primaire - Collège
Rentrée élèves	Lundi 1 ^{er} septembre 2025
Toussaint	Samedi 18 octobre 2025 > Lundi 3 novembre 2025
Noël	Samedi 20 décembre 2025 > Lundi 5 janvier 2026
Hiver	Samedi 14 février 2026 > Lundi 2 mars 2026
Printemps	Samedi 11 avril 2026 > Lundi 27 avril 2026
Sortie des élèves	Samedi 4 juillet 2026

Horaires des écoles maternelle et primaire

- Lundi, mardi, jeudi, vendredi
9h-12h / 13h30-16h30

ÉTABLISSEMENTS SCOLAIRES GROUPE SCOLAIRE HENRY PELLET

Inscriptions



Tout enfant qui va intégrer en septembre ou pendant l'année l'une des 2 écoles du groupe scolaire Henry Pellet doit être PRE-INSCRIT préalablement via le formulaire en ligne sur le site de la ville avant la mi-juin. En cas d'impossibilité d'inscription informatique, un formulaire papier est à disposition à l'accueil de la mairie et téléchargeable sur le site.

Un certificat d'inscription scolaire sera remis au(x) parent(s) et transmis directement au directeur de l'école élémentaire et à la directrice de l'école maternelle. Des réunions d'information seront prévues dans chaque établissement.

ATTENTION : L'inscription d'un enfant dans une école autre que celle de sa commune de résidence doit faire l'objet d'une demande de dérogation préalable soumise à l'accord des maires des deux communes.



École maternelle Henry Pellet

Directrice : Sylvaine Le Moal
9 Place du 14 Juillet à Langeais
02 47 34 91 75
ecm-langeais@ac-orleans-tours.fr

École élémentaire Henry Pellet

Directeur : Franck Clément
9, pl. du 14 Juillet à Langeais
02 47 96 12 59 - ec-langeais@ac-orleans-tours.fr

• Unité d'intégration scolaire (ULIS)

Les élèves reçoivent un enseignement adapté au sein de l'ULIS, et partagent certaines activités avec les autres élèves. La majorité des élèves de l'ULIS bénéficie de temps d'inclusion dans une autre classe de l'école primaire.

• Réseau d'Aides Spécialisées aux Élèves en Difficultés (RASED)

Un psychologue scolaire et des rééducateurs sont là pour aider les enfants en difficulté. L'un des rééducateurs a en charge le regroupement d'adaptation. 02 47 96 59 19

Accueil périscolaire (L'association AGORA p. 22-23)

Tout enfant scolarisé au groupe scolaire Henry Pellet peut bénéficier de l'accueil périscolaire.
- **Le matin de 7h15 à 9h** : accueil des enfants, jeux par groupe d'âge, accompagnement à l'école
- **Le soir de 16h30 à 18h30** : goûter, activités, ateliers

Tarif selon le quotient familial
Arrivées et départs échelonnés

RESTAURANT SCOLAIRE

Pour les enfants des écoles primaire et maternelle, la cantine fonctionne quatre jours par semaine (lundi, mardi, jeudi, vendredi).

L'inscription au service de restauration scolaire se fait au moyen d'un formulaire sur le site www.langeais.fr ou à retirer directement en mairie. La facture est établie mensuellement. Les absences sont à signaler, avant 8h30 par mail à facturationcantine@langeais.fr, afin que les repas non pris puissent être décomptés (cf. règlement remis lors de l'inscription).

Le prix des repas est fixé par la collectivité. Pour l'année scolaire 2025/2026, le prix d'un repas régulier est de 3,30 € (4,00 € pour les enfants inscrits occasionnellement).

Renseignements - Inscription - Facturation - Absences :
facturationcantine@langeais.fr



Les menus sont disponibles sur le site www.langeais.fr et diffusés chaque jour sur l'application mobile Langeais et le panneau lumineux.

Accompagnement à la scolarité (L'association AGORA p. 22-23)

Le CLAS (contrat local d'accompagnement à la scolarité) est un dispositif qui propose un accompagnement à des enfants du CP au CM2 scolarisés à l'école de Langeais, en dehors du temps de scolaire. Il vise à les aider dans leur réussite éducative en leur offrant un soutien méthodologique, culturel et social. Encadré par des bénévoles et un animateur professionnel, ce dispositif régulier installe un rapport privilégié entre les enfants et le groupe d'adultes encadrant. Il ne se limite pas à l'aide aux devoirs, mais encourage aussi l'autonomie, la confiance en soi et l'ouverture à travers diverses activités ludiques et pédagogiques. Le CLAS est assuré tous les lundis et jeudis de 16h45 à 18h15. Le CLAS recherche des bénévoles pour accompagner les enfants dans un cadre serein et encourageant. Et si c'était vous ? Offrez-leur un peu de votre temps et de votre écoute !

Collectif Maternelle et Élémentaire de Langeais (CMEI)

En tant qu'association de parents d'élèves le collectif est là pour :

- Informer les parents ;
- Défendre les intérêts de l'école et des élèves notamment lors des conseils d'école ;
- Être force de propositions ;
- Agir ensemble ;
- Aider à financer les projets des enfants ;

Nous souhaitons être votre relais auprès des équipes pédagogiques, de la municipalité, de la Direction Départementale de l'Éducation Nationale et auprès de toutes personnes ou institutions concernées par vos interrogations. Nous souhaitons agir avec tous, pour le bien de nos enfants et des équipes pédagogiques. Nous proposerons au cours de l'année (dans les limites du contexte sanitaire), des manifestations ludiques et familiales, ainsi que diverses ventes permettant de réunir des fonds qui seront reversés aux coopératives scolaires afin d'aider à financer divers projets pédagogiques pour nos enfants ou achats de matériels.

Association de parents d'élèves
9 Place du 14 juillet (porche école)
06 62 63 56 45
cmel37130@gmail.com - [f](https://www.facebook.com/cmel37130)



Boulangerie Pâtisserie
Catherine et Jean-Claude CHAMPION



Vienniserie
Snacking
Pièces montées

Boulangers de France

Fabrication artisanale

3 rue Gambetta - 37130 Langeais - 02 47 96 80 65

Bar du Marché



18, place Léon Boyer
37130 LANGEAIS

contact.bardumarche@gmail.com
www.bar-du-marche.com

02 47 96 80 09

Krys

La confiance vous va si bien

OPTICIENS
KRYS



ENEZ TESTER VOTRE VUE

Centre commercial Carrefour Market
LANGEAIS

02 21 00 03 49

oudin Menuiserie



1 Menuiserie générale
2 Agencement sur mesure
3 Fermeture Bois - Alu - PVC

ZI sud - 7, rue Marie Curie - 37130 LANGEAIS
02 47 96 53 85 contact@menuiserieoudin.fr

Service Créa

NOUVEAUX SERVICES
LIVRE PHOTO
MONTAGE PHOTO

LOGO
CARTE DE VISITE
PAPIER ENTÊTE
FLYER
INVITATION
AFFICHE
ROLL UP...

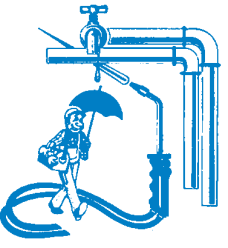
CRÉATION GRAPHIQUE
une agence au plus près de vos besoins

06 07 23 88 36 · www.serviceinformationpresse.fr

Notre Plombier

JEAN-BAPTISTE PICHARD

**PLOMBERIE
CHAUFFAGE
SANITAIRE**



**Installation - Dépannage
Ramonage**

**02 47 96 55 92
06 72 04 44 93**

pichardjean-baptiste@orange.fr
2 bis, rue de Saint-Laurent - 37130 Langeais





Enseignement secondaire

ÉTABLISSEMENT SCOLAIRE

Collège du champ de la Motte



• **Horaires** : du lundi au vendredi : 8h18-12h23 et 12h55-17h, matin uniquement le mercredi

• **Rentrée 2024/25** (env. 780 élèves) : classes de 6^{ème}, 5^{ème}, 4^{ème}, 3^{ème}.
1 ULIS (Unité Locale d'Inclusion Scolaire, option troubles des fonctions cognitives) pour 12 élèves.

• **Inscriptions** : toute la démarche est en ligne via les services dédiés «Educonnect»

• **Activité UNSS** : mercredi après-midi, lundi et mardi après 17h. Professeurs d'EPS référents : M^{me} Bonneau/M. Greuzat.

• **Langues vivantes** : LV2 (allemand, italien, espagnol).

• **Options ou activités** : LCA Latin (Langues et Cultures de l'Antiquité) à partir de la 5^{ème}, Module Sport à partir de la 4^{ème} et LCE Anglais (Langues et Cultures Européennes) à partir de la 4^{ème}, Chorale.

• **Autres activités** : dispositif «Devoirs Faits» (afin d'aider les élèves à aborder leur travail personnel).

• **Demi-pension** : Forfait trimestriel en fonction du nombre de journées de demi-pension. Menu affiché chaque semaine sur le site du collège
Nathalie Crozet, Gestionnaire comptable
02 47 96 23 02

Activités spécifiques Collégiens

Actions pédagogiques ludiques et d'éducation complémentaire en partenariat avec le Centre social qui intervient le mardi et le jeudi sur la pause méridienne.

Foyer socio-éducatif (FSE)

Animation du collège, promotion des actions éducatives du collège, valoriser un climat serein au sein de l'établissement, amener les élèves à s'investir, se mobiliser, créer des projets et ainsi les rendre responsables et autonomes.

Présidente : Ingrid Montintin
02 47 96 23 00 (standard du collège)

Association Sportive Scolaire du Collège de Langeais

L'association s'adresse à tous les élèves du collège volontaires qui souhaitent : approfondir le travail de l'éducation physique et sportive (EPS), découvrir d'autres activités, participer à des compétitions jusqu'au niveau national. Activités proposées : sports-co, athlétisme, gym, badminton, raid, escalade, canoë-kayak et aviron...

matribusportive@hotmail.fr

FCPE Collège de Langeais

cf p. 36 rubrique association parents d'élèves

Amicale du personnel du Collège de Langeais (APCL)

Véronique Lardet

Principal : Olivier Bachet

Conseillère principale d'éducation : Ingrid Montintin

Foyer socio-éducatif : 02 47 96 23 00

38 av. des Mistrais à Langeais

Tél. 02 47 96 23 00 - Fax. 02 47 96 53 01

E-mail : ce.03708851@ac-orleans-tours.fr

Site du collège :

<http://clg-le-champ-de-la-motte-langeais.tice.ac-orleans-tours.fr/php5>

FCPE Collège de Langeais

La Fédération des représentants des parents d'élèves du Collège de Langeais est un réseau de parents d'élèves adhérents et élus au sein du collège. Nous participons à la vie scolaire de l'établissement pour défendre l'intérêt des élèves et représenter les parents.

06 29 15 20 93 - 06 63 69 63 50

fcpecdmlangeais37@gmail.com

<https://www.facebook.com/fcplangeais>



ÉTABLISSEMENTS SPÉCIALISÉS

CAMSPS (Centre d'Action Médico-Sociale Précoce Spécialisée) CMPP (Centre Médico-Psycho-Pédagogique)

Ces deux services (CAMSPS - CMPP) ont pour missions de prévenir, évaluer, diagnostiquer et traiter les troubles (psychologiques, éducatifs, pédagogiques, psychomoteurs, du langage et des apprentissages) des enfants et adolescents de 0 à 18 ans ; en lien étroit avec l'entourage familial, scolaire et social.

- **Compétences :** Éveil et éducation spécialisée, orthophonie, pédiatrie, pédopsychiatrie, psychomotricité, psychothérapie, travail social, soutien à la fonction parentale.
- **Méthodes :** Suivis individuels et en groupe, co-thérapie, entretiens parentaux et thérapie familiale.
- **Prise en charge :** financée en totalité par l'assurance maladie et le Conseil départemental.

Itep de Boissimon Instituts Thérapeutiques Éducatifs et Pédagogiques

Les ITEP accueillent des enfants et des adolescents présentant des difficultés psychologiques dont l'expression, notamment l'intensité des troubles du comportement, perturbent gravement leur socialisation et l'accès aux apprentissages. Ces jeunes se trouvent engagés dans un processus handicapant qui nécessitent le recours à des actions conjuguées et à un accompagnement personnalisé, malgré des potentialités intellectuelles et cognitives préservées. La MDPH notifie l'orientation dans cet établissement médico-social, à la demande des représentants légaux.

8 rue Charles de Boissimon
Secrétariat au 02.47.93.66.00
(commun à celui de l'ITEP St Antoine à Chinon)

IME Annexe de Seuilly Institut Médico Éducatif UES Unité d'Éducation et de Soins

• **IME, Institut Médico Éducatif**
Instituts destinés aux enfants et adolescents atteints de troubles envahissants du développement (autisme).
Les IME assurent une éducation adaptée, les équipes de ces établissements y mettent donc en œuvre un accompagnement global tendant à favoriser l'intégration dans les différents domaines de la vie, de la formation générale et professionnelle.

• **UES de Langeais** accueille une vingtaine de jeunes déficients mentaux âgés de 13 à 20 ans.

UES de Langeais
36 rue de Tours à Langeais
02 47 96 25 95 (taper 2)
ues-langeais@ac-veille.fr

36 bis rue de Tours,
Langeais
Secrétariat
pour prendre
rendez-vous :
lundi 9h30-12h30
15h-17h30,
mardi 9h-12h
mercredi 9h-12h
jeudi 9h30-12h30
et 13h30-17h30.
02 47 96 20 05
www.apajh37.org

Transports scolaires



L'organisation des transports interurbains relève de la Région Centre-Val de Loire. La Communauté de Communes TOURAINE OUEST VAL DE LOIRE est A02 « Autorité Organisatrice déléguée » des transports scolaires sur l'ensemble des Communes de son territoire. C'est-à-dire qu'elle assure l'organisation des transports scolaires pour le compte de la Région Centre-Val de Loire qui assume le fonctionnement et le financement.

INSCRIPTION RENTRÉE SCOLAIRE

Modalités d'inscriptions

Les inscriptions aux transports scolaires pour la rentrée se font sur le portail régional www.remi-centrevaldeloire.fr sur la période de juin à mi-juillet. Passé ce délai, une majoration de retard de 15 € sera appliquée par élève, dans la limite de 30€ par représentant légal (cas dérogatoires : changement de domicile, changement de situation familiale, orientation ou affectation tardive subie par l'élève avec présentation de justificatifs).

Les familles devront s'acquitter des frais suivants :

- Des frais de gestion qui s'élèvent à 25€ par enfant, plafonnés à 50€ par représentant légal. Pour les enfants en garde alternée, les deux responsables légaux demandeurs devront s'acquitter de la somme de 25€ chacun.
- Des pénalités de retard d'un montant de 15€, si le délai d'inscription n'est pas respecté,
- Du coût du duplicata d'un montant de 15€, si la carte de car est perdue ou volontairement détériorée.

Le paiement des frais de gestion et des pénalités de retard devront s'effectuer en ligne et en une seule fois lors de l'inscription.

> **Pour un renouvellement :** La carte en votre possession est valable plusieurs années et doit être conservée. Elle sera automatiquement réactivée et mise à jour pour le jour de la rentrée, après votre réinscription. En cas de perte, un duplicata devra être demandé à la CCTOVAL moyennant la somme de 15€.

> **Pour une nouvelle demande :** La carte de transport scolaire vous sera adressée directement par la Région Centre Val de Loire quelques jours avant la rentrée scolaire.

CIRCUITS

Les fiches horaires et le règlement de transport scolaire Régional sont consultables et imprimables sur le site : www.cctoival.fr

BESOIN D'AIDE ?

Un agent « France Services » est en mesure de vous accompagner dans la réalisation des pré-inscriptions et renseigner les familles sur le transport scolaire, uniquement sur rendez-vous.

France Services Langeais, 5 Place du 14 juillet
02 47 96 90 89 // franceservices.langeais@cctoival.fr

Pour tous les secteurs et pour tous renseignements complémentaires concernant le Transport Scolaire
Madame Géraldine BERTHOUD 02 47 24 06 32
gberthoud@cctoival.fr

ACCESSIBILITÉ LOISIRS / CULTURE

Voir également p.54

Pass'sport Loisirs Jeunes

Le pass'sport Loisirs jeunes est une aide très intéressante pour les familles qui permet le financement (partiel ou total suivant les cas) d'activités culturelles ou sportives des adolescents.

Renseignement :
CAF d'Indre et Loire

Accueil de loisirs

Activités manuelles, sportives, d'expression, de découverte, à Langeais ou en sortie. L'association Agora participe à l'éducation de vos enfants.

Association Agora
cf p. 22 / 02 47 96 54 88

Le pass culture

Depuis le 1^{er} mars 2025, le pass Culture évolue pour offrir aux jeunes un parcours de découverte culturelle plus clair et progressif. Cette nouvelle organisation vise à favoriser l'accès à une diversité de pratiques culturelles, tout en maintenant le principe d'universalité et en accordant une attention particulière aux publics les plus éloignés de la culture.





Tourisme

Langeais est l'une des plus anciennes villes de Touraine. En effet, à la fin de l'époque gallo-romaine, une bourgade appelée "Alingavia" existe déjà. St-Martin y fonde au IV^{ème} siècle une première église. Foulques Nerra, le célèbre Faucon Noir, construit une forteresse (le donjon carré) autour de l'an mil. En 1188, Richard Cœur de Lion, Roi d'Angleterre, Comte d'Anjou, s'empare de Langeais et y installe un gouverneur. En 1427, la guerre dite de Cent Ans fait rage. Les Anglais s'emparent du Château et se livrent à un

véritable pillage de la contrée. Les habitants de Langeais et les possesseurs de fiefs du voisinage leur donnent 2 500 écus d'or afin qu'ils partent. Le Château est rasé, il n'en subsiste que le donjon carré. À Langeais eut lieu, sur ordre de Louis XI, la première rédaction des coutumes en 1460. Louis XI fit construire le Château actuel en 1463. À peine terminé, il fut le théâtre d'un événement important pour la France : le mariage d'Anne de Bretagne et de Charles VIII le 6 décembre 1491, qui réunissait une des

dernières provinces indépendantes au Royaume, la Bretagne, à la France. Langeais appartient ensuite à plusieurs familles, puis fut intégrée au duché de Luynes jusqu'à la révolution. Le château passa dans les familles Moissant, puis Baron. Jacques Siegfried en devint propriétaire en 1886, le restaura et le meubla. Le Château de Langeais appartient aujourd'hui à l'Institut de France. La gestion commerciale du site est assurée par la SARL Kléber-Rossillon.

Le Pont Suspendu

La décision de construire un pont remonte à 1839 (ordonnance de Louis Philippe). La 1^{ère} pierre est posée en 1846 et l'inauguration a lieu en 1849. En 1859, la foudre détruit une partie du pont. Reconstitué, il est une nouvelle fois inauguré en 1861. Pendant la guerre de 1870, les câbles sont coupés par décision militaire, le mettant hors d'usage jusqu'en 1874. Le droit de péage des passants est supprimé en 1888. Remanié, transformé dans son aspect extérieur, il sera à nouveau inauguré en 1936. L'ouvrage est partiellement miné en 1940 et le tablier du pont s'écroule (...)*. Le pont est remis en service le 8 novembre 1950.* Depuis octobre 2006, l'édifice s'illumine chaque soir, à la tombée de la nuit.



Patrimoine de Langeais

Château et parc de Langeais

Avec son pont-levis en état de marche, son chemin de ronde et ses imposantes tours, le château offre vers l'extérieur l'apparence d'une forteresse, tandis que la façade sur cour annonce la Renaissance. Une scène avec des personnages de cire saisissants de réalisme reconstitue le mariage de Charles VIII et d'Anne de Bretagne : Stéphane Bern en personne raconte cet événement au cours d'un spectacle audiovisuel immersif. Dans les jardins, le donjon bâti par le comte d'Anjou Foulques Nerra est doté d'un échafaudage et d'engins de levage évoquant les méthodes de construction de l'an Mil. Dans le parc, une étonnante cabane perchée dans un cèdre attend les visiteurs, ainsi qu'une aire de jeux et un belvédère sur la Loire. Des animations sont proposées tout au long de l'année.



© J.B Rabouan

Horaires

Février, mars : 9h30 à 17h30
D'avril à juin et de septembre au 11 novembre : de 9h30 à 18h30
Juillet-août : 9h-19h
Du 12 nov. au 31 janv. : 10h-17h
25 décembre : 14h-17h
Dernière admission 1h avant la fermeture du site.

Tarifs 2025

Adulte : 12 €
Jeune 18-25 ans : 10 €
Enfant 10-17 ans : 6 €
Gratuit pour les moins de 10 ans
Carte d'abonnement (valable 1 an) : 25 €

Tarifs 2026

Disponibles prochainement sur le site Internet du château

Renseignements :

Château et parc de Langeais
Place Pierre de Brosse
02 47 96 72 60
contact@chateau-de-langeais.com
www.chateau-de-langeais.com
f chateau.delangeais
t chateaulangeais
i chateaulangeais



L'Église Saint-Jean-Baptiste

Saint-Martin construisit une église à Langeais vers l'an 380 : ce fut la 1^{ère} église rurale de la Touraine. Au X^{ème} siècle fut construite une basilique dédiée à St Jean-Baptiste. Son clocher-porche date des XI^{ème} et XII^{ème} siècles. La flèche a été élevée vers 1450. L'abside du XII^{ème} siècle, la sacristie et le clocher ont été classés en 1914 et 1933. Sous l'abside, se trouve la crypte du X^{ème} siècle, qui peut se visiter. Dans les pas de Saint-Martin : Langeais est l'une des étapes du chemin relatant la légende de l'Été de la Saint Martin, de Candes-Saint-Martin à Tours. Il commence à Chinon et se termine à Tours (114 km).

Centre Culturel Européen Saint Martin de Tours :
contact@saintmartindetours.eu
http://www.saintmartindetours.eu

La Maison des Trois Rois



Au pied du Château. Une des plus anciennes maisons de Langeais, sans doute construite en même temps que le Château (XV^{ème}).

L'Église Saint-Laurent

Avant 1040, au temps de Foulques Nerra, un prieuré-cure aurait été fondé à St-Laurent. Jusqu'à la Révolution, le prieuré est le siège d'une paroisse. Cette église romane est assez bien conservée. Elle n'est pas visitable mais des spectacles ou des concerts y sont organisés.



La Roche-Cotard

Sur la route de Tours, à flanc de coteau, se trouve le Château de la Roche-Cotard (XVIème). Des fouilles réalisées en 1912, puis en 1975-76-77, ont permis la découverte d'un important site préhistorique de l'époque paléolithique. Des graffiti ont été gravés dans la pierre en tuffeau d'une grotte par l'homme de Néandertal, il y a environ 57.000 ans. Ils constituent les plus anciens dessins faits par une espèce humaine en Europe.

Le lieu n'est pas visitable mais les objets retrouvés lors des fouilles sont présentés au Musée du Grand-Pressigny, de même qu'une maquette du site.

Briques et faïences

Les plateaux entourant Langeais sont recouverts d'argile senonienne (environ 60 millions d'années). Cette argile très plastique et réfractaire après cuisson a été utilisée dans la fabrication des briques à Langeais et au hameau de La Rouchouze. Cette activité artisanale a été à l'origine de nombreuses manufactures dès la 1^{ère} moitié du XIX^{ème} siècle. L'une d'elles, créée en 1839 par Charles de Boissimon, est très célèbre pour ses briques mais aussi pour ses semi-porcelaines fines appelées communément "faïences de Langeais" ou "Langeais". Les plus connues sont blanches ou blanche/platine, décorées de grappes de raisin ou autres décors végétaux. On en trouve aussi des bleues, marrons, vertes (...)

L'Église Notre-Dame des Essards

Construite au XIe (nef unique de 1022, XIIIe (choeur) et XVIe (chapelle seigneuriale de 1552).

L'arbre des Essards

Chêne pédonculé de La Ronde, situé au centre de la forêt de la Motte, au sud du village des Essards.



Tourisme

Camping municipal de Langeais



Le camping municipal vous accueille sur son terrain ombragé et verdoyant au cœur du Val de Loire, une région riche d'un patrimoine naturel, architectural, gastronomique et viticole.

Point de départ de randonnées, au bord de Loire, sur le chemin de la «Loire à Vélo», le camping est votre lieu de séjour idéal.

80 emplacements spacieux, ombragés vous sont proposés ainsi que 6 tentes spacieuses et confortables avec leurs vrais lits proposés à la location à la nuitée.

Un barnum tout équipé est installé afin que vous puissiez

cuisiner, conserver vos aliments et vous restaurer. Nos sanitaires vous offrent des douches, lavabos, wc, une cabine accessible aux personnes à mobilité réduite, des bacs à linge et à vaisselles.

De nombreuses bornes vous permettent de vous raccorder à l'électricité (payante)

Situé à proximité du lac, vous pourrez aussi profiter du terrain de tennis, du boulodrome ainsi que de la piscine en haute saison.

Route de Tours - Allée du lac
Tél. : 02 47 96 85 80
camping@langeais.fr
Ouverture en période estivale

Guinguette estivale

Sur le bord de Loire, une guinguette estivale, un nouvel espace de détente qui permet de se réapproprier le fleuve Animations tout au long de l'été.



Office de tourisme Touraine Nature



Les conseillers en séjour vous accueillent toute l'année à Bourgueil et Langeais.

Chaque année, l'équipe de l'Office de Tourisme concocte une programmation riche en découvertes :

- Des animations œnotouristiques dans le cadre de Vignobles & Découvertes : «Les Vignerons passent à table» et «Vignobles en scène»
- La Belle Affaire, visites d'entreprises locales tout le mois d'octobre
- Des jeux de pistes pour (re)découvrir notre territoire en famille.

Les parcours connectés sont disponibles à tout moment et sont téléchargeables gratuitement sur l'application Baludik, via le site internet

<https://www.tourainenature.com/>

La boutique de l'Office de Tourisme fait la part belle aux créations et gourmandises locales pour tous les budgets. La boutique recèle de trésors et idées cadeaux pour petits et grands : livres, verres, céramiques, poupées Corolle ...

Le site internet <https://www.tourainenature.com/>, les page Facebook et Instagram vous chuchotent bons plans et idées de visites et vous révèlent les coups de cœur de l'équipe.



HORAIRES D'OUVERTURE À LANGEAIS ET À BOURGUEIL

> En juillet et août

Du lundi au samedi, de 9h à 13h et de 14h à 19h - Dimanches et jours fériés de 9h30 à 13h00 (jusqu'à 18h00 le 15/08 à Bourgueil))

> D'avril à juin et en septembre

Du lundi au vendredi de 9h30 à 13h00 et de 14h00 à 18h00 - Dimanches et jours fériés de 9h30 à 13h00 à Langeais - Jours fériés à Bourgueil de 9h30 à 13h

> D'octobre à mars

Du mardi au samedi de 9h30 à

Pour tout renseignement, contactez l'équipe Touraine Nature

+ 33 (0)2 47 96 58 22

+ 33(0)2 47 97 91 39

info@tourainenature.com

Office de Tourisme Touraine Nature
19 Rue Thiers - 37130 LANGEAIS

16 Place de l'église - 37140 BOURGUEIL

www.tourainenature.com
[facebook](https://www.facebook.com/tourainenature)

Commémoration

- **18 janvier** : Commémoration des arrestations du 18 janvier 1944
- **Fin avril** : Journée des Déportés
- **8 mai** : Commémoration de l'Armistice du 8 mai 1945
- **18 juin** : Commémoration de l'Appel du Général De Gaulle du 18 juin 1940
- **Fête nationale** : Prise de la Bastille du 14 juillet 1789
13 juillet Retraite aux flambeaux
14 juillet Défilé - Revue des Sapeurs pompiers
- **Fin août** : Commémoration de la Libération de Langeais et des évasions des trains de déportation (événements des 6 et 7 août 1944)
- **11 novembre** : Commémoration de l'Armistice du 11 novembre 1918
- **5 décembre** : Journée nationale d'hommage aux morts pour la France de la guerre d'Algérie et des combats du Maroc et de Tunisie.

Le Wagon Souvenir

En gare de Langeais, se trouve un wagon de Déportation (40 hommes, 8 chevaux en long érigé en Monument National des Déportés Évadés des Trains de Déportation, en mémoire des nombreuses évasions de la Seconde Guerre Mondiale. L'évasion des 6 et 7 août 1944 à Langeais a été l'une des plus importantes (plusieurs centaines d'évadés), elle est commémorée chaque année fin août.

Renseignements : 02 47 96 12 50



UNC-AFN

(section Langeais-Les Essards)

M. G. Guibert 02 47 96 84 82

Langeais-Azay-le-Rideau M. R. Pecquenard 02 47 96 40 20



Vie économique

Langeais est un pôle économique majeur en Indre-et-Loire. Avec plus de 4 700 habitants, plus de 150 artisans, commerçants et industriels y développent leurs activités, créant ainsi quelques 2 000 emplois.



C'est au début du XX^{ème} siècle que Langeais a connu un véritable essor industriel. Langeais est, en effet, l'héritière d'une vieille tradition industrielle (faïencerie, briquetterie, tannerie, corderie, boutonnerie,...). Langeais est également réputée pour ses admirables faïences, aujourd'hui recherchées par de nombreux collectionneurs.

En 1979, Claude Réfabert met en place la fabrication de poupées qui vont acquérir

au fil des années une renommée internationale, devenues les poupées Corolle en 1987. L'industrie plastique s'est implantée et développée à Langeais depuis les années 60. Trois entreprises de plasturgie y sont toujours implantées : Plastivaloire, Servi-Doryl, Seroioplast SA. Du portable au téléviseur, en passant par les flacons de parfum et les moules à fromages, nombre d'objets de notre vie quotidienne sont produits à Langeais.

À noter aussi la présence d'autres entreprises telles que Souchu-Pinet (fabricant de matériel agricole), Herbovital et Tortay (herboristerie) ou encore Somycel (laboratoire de recherche sur le champignon), qui confirme le dynamisme économique de Langeais. Le marché de Langeais, l'un des plus importants du département, accueille en moyenne une centaine de commerçants chaque dimanche.

Les industries

ALPMA

Commercialisation d'équipements Agro-Alimentaire - Vente à destination des fromageries industrielles
Rue Lavoisier 02 47 96 11 50
franck.gaschnard@alpma-servi.fr
http://www.alpma.de

COROLLE SAS

Création et commercialisation de poupons, poupées et accessoires Z.I. Sud - 1 r. Lavoisier 02 47 96 18 00
http://www.corolle.com

HERBOVITAL

Produits diététiques et suppléments alimentation animale - 3 Ch. noir 02 47 96 86 38 - catherine@herbo-vital.com
www.herbo-vital.com

PICHET - BAILLY

Serrurerie - métallerie Chaudronnerie Z.I. Sud - 06 43 75 04 57

PLASTIVALOIRE

Plastiques du Val de Loire Z.I. Nord - BP 38 - 02 47 96 15 15
patrick.findeling@plastivaloire.fr
www.plastivaloire.com

SERIOPLAST SA

Flaconnage plastique - Z.I. Sud 2 rue Carnot - 02 47 96 24 00

SERVI-DORYL

Conception et fabrication de moules et produits spécifiques pour la fabrication fromagère Z.I. Sud - 5 Rue Lavoisier 02 47 96 11 50 - contact@servidoryl.com
www.servidoryl.com - -

SOMYCEL SA - TARTARIN SA

Groupe SYLVAN - production de mycélium - Z.I. Sud 4 Rue Carnot 02 47 96 12 12 - www.sylvan.fr

SOUCHU-PINET

Matériel agricole - Z.I. Nord BP 5 - 02 47 96 72 61

SYGMA FRANCE

fabrication et conception de moules industriels 1 rue P. Baudry Z.I Nord 02 47 96 78 84

TORTAY

Herboristerie d'industrie 3 Chemin noir - 02 47 96 71 42
stortay@creaweb.fr

ZONES INDUSTRIELLES

LA Z.I NORD : "LA BRÉMONIÈRE"

Créée en 1963, elle occupe une superficie de 17 ha.

LA Z.I SUD : "LES NONAINS"

Créée en 1968, elle occupe une superficie de 32 ha.

Commerces et services Index des professionnels

AGENCE DE VOYAGES

AGENCE DE VOYAGES

Création de voyages à la carte pour des couples anglo-saxons en France.
1 rue Charles VIII
07 68 64 66 76 /
travel@frane-justforyou.com
https://www.france-justforyou.com

ALIMENTATION G^{LE}

DIDIER L'ÉPICIER

10 rue Anne de Bretagne
09 60 52 61 50
didier37130@live.fr

VIVECO

5 place Léon Boyer
02 47 96 76 32

ANIMAUX

DOMAINE DE ST-LANGE

Dressage, éducation, pension chiens et chats, dépositaire d'aliments Flatazor L'Aurore
06 98 80 00 12
domainedesaintlange@gmail.com

ÉLEVAGE DE CHATS MAINE COON

La Rouchoze
09 52 50 56 06
06 27 38 88 00
www.chatteriedesangessoyeux.com

FOLIE REPTILE

06 50 81 90 21

LA VILLA DOMESTICA

Éducation canine, désensibilisation à la peur des serpents et installation d'aquarium à domicile
06 52 18 62 59
lavilladomestica@gmail.com - //

LES ÉCURIES DES VIGNES BLANCHES

Pension pour chevaux
Les coutures - 06 83 76 41 00
les-ecuries-des-vignes-blanches.webnode.fr

LES CENTURIONS DE LA HAUTE BROUSSE

Élevage de Cane Corso - La Haute Brosse
06 60 65 04 18 - lescenturions.hb@gmail.com

MG STYL'DOG

Toiletteur pour chiens, accessoires, alimentation
18 rue Carnot
02 47 96 67 94

O'BONHEUR D'ISIS

Pension féline & NACS familiale, Accompagnement comportementale, soins & secouriste certifiée www.pension-animaliere-langeais.fr

ART, DÉCORATION, JOUETS, SCULPTURE...

ARCHIPERLES

Confection de bijoux en micro macramé et d'articles de décoration en macramé
Pl. J. Martin
06 60 35 18 74 - //
archiperlescreations@gmail.com

APOSTROPHE

Création et artisanat
20, rue Gambetta

ATELIER DE LA LUNE

Atelier de création céramique
Maison des 3 Rois,
place P. de Brosse
06 41 02 74 13 -

ATELIER DES CASSARDIÈRES

Sculpture, portraits à la sanguine, cours pour enfants et adultes
Mme Katia EHRMANN - DUBREIL
Les Cassardières
02 47 96 80 20

CARREAUX RUSTIQUES (cf p 47)

Artisan d'art, fabrique de carreaux

DÉCOUVR&BOIS

Fournitures pour jeux et loisirs créatifs créés à partir de matériaux recyclés
decouvretbois@yahoo.com
Etsy : decouvretbois

L'ANGE EST RÊVEUR

Magasin de décoration, art de la table, linge de maison, senteur, cadeaux
5 Place Pierre de Brosse
02 47 96 55 97
langeaisreveur@me.com
www.langeaisreveur.fr - //

L'ATELIER D'ISABELLE

Artiste peintre, peinture sur objets
50 rue A. de Bretagne - 02 47 96 72 74

LA JACHÈRE

Atelier de créations d'objets déco/bijoux en vitrail Tiffany. Atelier ouvert au public accueillant plusieurs artistes. 9 pl. Pierre-de-Brosse - 06 88 66 79 83 -

WOOD'N'STACHE

Création d'objets utilitaires ou artistiques en bois tourné avec du bois de la région
34 rue de Nantes - 0683449750 stephane.guillon83@sfr.fr -

ASS. MATERNELLES P. 33 (RAM)

ASSURANCES, BANQUES

ALLIANZ

Assurances des particuliers et professionnels - 11 rue Thiers - 02 47 96 85 83
loiseau.langeais@allianz.fr
www.allianz.fr/loiseauchr -

AXA ASSURANCES

20 rue A. de Bretagne - 02 47 96 60 49
agence.becquignon@axa.fr
https://agence.axa.fr/distributeur/0000958804

BANQUE POPULAIRE VAL DE FRANCE

1 place L. Boyer
02 47 96 80 96
N°d'info : 0 836 68 22 37
agence.langeais@valdefrance.banquepopulaire.fr - https://www.banquepopulaire.fr/valdefrance/

CAISSE D'ÉPARGNE CENTRE VAL DE LOIRE

9 rue de Tours
09 74 75 61 02
anthony.boursier@celc.caisse-epargne.fr
www.caisse-epargne.fr

CRÉDIT AGRICOLE

16 pl. du 14 Juillet
02 47 22 47 45
langeais@ca-tourainepoitou.fr
www.credit-agricole.fr

CRÉDIT LYONNAIS

18 rue Gambetta - 02 47 96 11 01
www.clparticuliers.com
www.clprofessionnels.com

LA POSTE

11 pl. du 14 Juillet - Langeais
Guichets : 02 47 96 81 97
Courrier : 02 47 96 07 78

Plate-forme de services courrier
Colis - Carré entreprises
Z1 Nord - 5 rue Neil Armstrong
02 34 36 91 01

MMA

Mutuelles du Mans Assurances
22 rue Gambetta
02 47 96 80 47
langeais@mma.fr

AUDIOPROTHÉSISTE P. 30-31

BÂTIMENT

• CHARPENTE, COUVERTURE, ZINGUERIE

SARL BOSSY JÉRÔME

Charpente - couverture
Z1 Nord Les Gaudères
4 rue German Titov
02 47 96 31 08
bossyje@outlook.fr
www.charpente-bossy.com

FERREIRA JOAQUIM

Couverture, zinguerie, ramonage,
démoussage, fabrication de girouettes
L'Aireau des Douaults
Les Essards
02 47 96 55 20

GUÉRIN STÉPHANE

Couverture
50 route de Nantes
02 47 96 55 95

• DÉCORATION INTERIEURE

Laurie Harmonie

Design d'intérieur holistique, décoratrice,
experte Feng Shui et nettoyage
énergétique des lieux
06 78 99 21 56 - lh@laurieharmonie.fr
https://www.laurieharmonie.fr/

• ÉLECTRICITÉ, PLOMBERIE, CHAUFFAGE

AMT ENERGIE +

Spécialiste en plomberie, génie
climatique et génie électrique. Conseille
et assiste dans l'optimisation du système
de chauffage, de climatisation, de la
domotique, en rénovation comme en
construction. 0247965815
contact@amtenergieplus.fr
https://amtenergieplus.fr/

BOURREAU LAURENT

Plomberie, chauffage,
climatisation, ramonage
16 chemin des Mortiers
02 47 96 74 30
06 25 23 59 34
l.bourreau@orange.fr

BRUNO MICHEL

Electricité générale
Dépannage, rénovation, mise en
sécurité et plancher chauffant
5 rue Basse de Mortvousètes
06 71 28 86 25
michel.bruno4@wanadoo.fr

FERREIRA - TAVARES FTJ

Plomberie
71 route de Tours - 02 47 96 40 56

JV CONCEPT

Travaux de plomberie, chauffage,
installation de clim, réalisation de salle
de bain de A à Z neuf et rénovation
0750 46 20 32
jv.concept37@gmail.com
https://www.jvconcept37.fr

LAURENT QUINTYN

Plomberie
4 allée des coquelicots
06 50 66 83 32
laurent.quintyn@gmail.com

SARL PICHARD

Plomberie - chauffage - clim ...
2Bis, Rue Saint-Laurent
pichardjean-baptiste@orange.fr
02 21 70 00 26

WOOD'FLAM

Installation poêle, cheminée, cuisinière -
bois et granulés - Entretien et ramonage
32 rue Jeanne d'Arc - 06 88 90 59 76
woodflam@gmail.com - f

• EXPERTISE PATRIMOINE

PP EXPERTISE

Expertise d'assuré bâti ancien, expertise
amiable bâti ancien, conseils sur les
techniques de rénovation du bâti ancien,
formations.
11 pl. P. de Brosse
07 81 96 47 61
ppa.expert37@gmail.com
www.ppa-expertise.com

• MAÇONNERIE, RAVALEMENT

ALYA

Maçonnerie, gros œuvre de bâtiment
5 Impasse des Figuiers
06 33 62 01 20

Ecorestauration

Restauration du bâti ancien, taille de
pierre, moellons, enduits, fumisterie,
utilisation de matériaux naturels bons
pour la planète et les humains.
11 Place Pierre de Brosse
02 47 96 37 08
contact@gouas-restauration.com
http://www.gouas-restauration.com

MCF PLAQUISTE

53 Route De La Cueilleminaut
07 60 91 89 05
mcfplaquiste@gmail.com

M.L.A.

Maçonnerie, placo, carrelage, peinture,
enduit façade, rénovation
37 rue de Tours
06 65 38 20 89

REISINHO FRÈRES

Maçonnerie générale
5 bis route de Charsay
06 13 68 75 89
06 13 58 00 52

SARL LANGEAIS PLÂTRERIE

Plâtrerie
4 rue J. d'Arc
02 47 96 54 77

STÉPHANE RATOUIT

Maçonnerie, rénovation, assainissement,
carrelage
31 rue J. d'Arc
02 47 96 05 94
06 50 22 37 03
stephane.ratouit@club-internet.fr

TRADI PLÂTRE

Plâtrerie, isolation, cloisons...
06 37 16 67 43

• MATÉRIAUX DE CONSTRUCTION

MONSIEUR BRICOLAGE

p. 48
POINT P-BMCE
Négoce matériaux de construction
Rue Carnot - Z1 Sud
02 47 96 71 60
www.pointp.fr

CARREAUX RUSTIQUES

Carreaux sur mesure et personnalisés
Patrick et Bruno Caballero
44 R. de la Rouchoze
02 47 96 83 43

SCIERIE DE LA TOURAINE

Vente bois essences locales
professionnels et particuliers.
Rte La Rouchoze
02 47 96 88 39
scieriedelatouraine@orange.fr
www.scierie-touraine.fr

• MENUISERIE GÉNÉRALE

SAS ÉTABLISSEMENTS OUDIN

Menuiserie générale BOIS, ALU, PVC,
Intérieures et Extérieures
7 Rue Marie Curie
02 47 96 53 85
menuiserieoudin@wanadoo.fr

• PEINTURE

M. JEAN-YVES AUBRY

Peinture décoration
26 rue de Nantes
02 47 96 59 97
j.y.aubry37@gmail.com

• NETTOYAGE

CLEAN'O DRONE37

Nettoyage de toitures, façades,
panneaux photovoltaïques, terrasses,
abris de piscines et vérandas, bardage
commercial ou industriel, etc..
Désinsectisation Guêpes et Frelons
98 rte de la Rouchoze
06 71 42 38 33
cleanodrone37@gmail.com
https://www.cleanodrone37.fr/ f

BIJOUTERIES

BIJOUTERIE DU CHÂTEAU

Bijouterie, Horlogerie, Joaillerie
2, rue Thiers
02 47 96 81 51
labijouterieduchateau@gmail.com
f bijouterieduchateauangeais

BOUCHERIE CHARCUTERIE

BOUCHERIE CHARCUTERIE MAISON DE LOOF

10 rue Gambetta
02 47 96 81 19

BOULANGERIES, SALONS DE THÉ, PÂTISSERIES

BOULANGERIE DE L'ÉGLISE

Pains, sandwichs, pâtisseries et
viennoiseries
5 rue Charles VIII
09 83 57 50 91
boulangeriedeleglise@gmail.com

GRAINES DE CHAMPION

Boulangerie - Pâtisserie - Viennoiserie
Snaking. Labellisée Boulangier de
France 3 rue Gambetta
02 47 96 80 65 - f // 
boul.grainesdechampion@orange.fr

LA MAISON DE RABELAIS

Salon de Thé - Chocolaterie - Pâtisserie
2 Pl. P. de Brosse
02 47 96 82 20

LE PALET GOURMAND

Boulangerie - Pâtisserie
27 Pl. Léon Boyer
02 47 96 09 99

THIBAUD FÉRARD

17 rue Falloux
thibaud.ferard@gmail.com

BRICOLAGE

MR BRICOLAGE

Vente d'articles de bricolage et jardin
28 Rue Carnot
02 47 96 12 00
bricolangeais@orange.fr
www.mr-bricolage.fr

CAMPING

CAMPING MUNICIPAL DU LAC

cf p. 43 - f

CAVES À LOUER

CAVE DU FROU

35 personnes maxi
02 47 44 52 36
http://cavefrou.skyrock.com

CAVE FESTIVE

De 20 à 70 personnes
Rte de la Cueilleminaut
06 13 49 59 27

CHAMBRES D'HÔTES, GÎTES

À L'ORÉE DES BOIS

Chambres d'hôtes - 15 rue des 4 vents
06 61 14 37 53
vcaillebault@orange.fr

ALAIN BERTHO

Gîte 2 à 4 personnes
10 bis rue des 4 vents
06 08 93 18 30

À LA FLEUR DE LYS

Gîte de France - 3 épis
8 Place du 14 Juillet
02 36 97 32 75
06 46 65 21 37
www.lafleurdeleys-langeais.net

CHÂTEAU DES ESSARDS

Chambres d'hôtes de charme et gîte
(4 épis) pour 10 personnes
330 route de Saint Michel
06 73 18 16 51 - 
chateaudessards@wanadoo.fr
www.chateaudessards.com

CHÂTEAU DE PLANCHOURY

Chambres d'hôtes
Route de Planchoury
06 87 83 70 77
www.chateaudelplanchoury.com

DOMAINE DE CHÂTEAUFORT

Rue de Saint-Laurent
02 47 96 66 29
07 86 01 31 76
chateaufort37@orange.fr
www.domainedechateaufort.com

DOMAINE DU VAL SAUVAGE

Chambres d'hôtes en forêt labellisées
Clef Verte- 1145 chemin des archers
06 21 77 67 94
hello.domaineduvalsauvage@gmail.com
www.domaineduvalsauvage.com
f // i

GITE DE BEAUMONTAIS

Beaumontais
06 32 15 85 98

L'AULNAY BRIQUART

Gîte - L'Aulnay Briquart
01 42 24 41 01
06 07 04 88 20
bruncajou@hotmail.com

L'ÉPEIGNÉ

Gîte - 28 rue de la Retaudière
02 47 96 54 23 - 06 19 64 55 62

LA FORGE DES CASSARDIÈRES

Gîte de charme
02 47 96 90 25 - 06 48 02 15 63
laforgedescassardieres@outlook.fr

LA MAISON DU COCHER

6 rue de Tours - 06 60 72 36 53
ffflangeais@gmail.com

LA MAISON BEL ÊTRE

Meublés de tourisme Bel Être
17 & 19 rue de Tours
06 82 66 84 73 - 0670015812
langeais.beletre@gmail.com
http://www.langeais-beletre.fr

GITE LA MOLENNERIE

Gîte 2/4 personnes - 15 rue des 4 vents
06 61 14 37 53 - vcaillebault@orange.fr

LA ROSE MARGOT

Gîte - 8 impasse de Planchoury
02 47 96 84 58 - 06 62 88 71 77
maryline.treguet@orange.fr

LA TUFFIÈRE

Gîte - 06 13 52 84 22

LA VIE VOYAGE

Chambres d'hôtes
96 rue A. de Bretagne - 07 72 32 95 24
contact@lavieovoyage.com
www.lavieovoyage.com

LE CLOS MARIE

27 Route des Bourges
06 31 87 37 95

LE CLOS RABELAIS

Chambres d'hôtes
34 rue Rabelais - 06 16 35 84 47
leclorsrabelais@gmail.com
https://www.leclorsrabelais.com/

LE GITE DE NATH'

13 route de Planchoury
06 40 32 44 86 - natha13@orange.fr

LES CHARMES

Chambre d'hôtes - 11 La Brosse
02 47 96 37 86 - 06 22 29 74 31
les-chambres-des-charmes@wanadoo.fr
http://perso.wanadoo.fr/les-charmes

LES GUERNAZELLES

Gîte 3 étoiles - Hameau de la Mulotière
06 61 91 85 77

LES MÂCHETIÈRES

Chambres et tables d'hôtes
Les Mâchetières
06 10 81 03 39 - 02 34 74 30 56

VAU GODET

Gîte de charme
Lieu-dit Vaugodet - 02 47 96 80 59
andree.colson@orange.fr
www.vaugodetgitetouraine.fr

CLÉS, CORDONNERIE

BLEU MINUTE

Clés, cordonnerie, plaques auto,
gravure, cartes de visite,...
Site Commercial de la Fourchine
26 Rue Carnot - 02 47 96 50 40
cedric.ansault@orange.fr

COIFFURE / BARBIER

ALDA

Coiffure à domicile
02 47 96 04 48

CISEAU D'OR

10 rue Thiers
06 17 95 96 46

DUO COIFFURE

Coiffure mixte
1 rue Gambetta
02 47 96 81 53

FRÉDÉRIQUE

Coiffure à domicile
06 70 90 42 33

HAIR BOX

Coiffeur - barbier - perruques
4 rue Marie Curie - 09 73 10 53 76
hairbox37@gmail.com - f // i

HÉRISSEON COIFFURE

Coiffure mixte
86 rue A. de Bretagne
02 47 96 71 68 - 06 27 95 51 49
https://herisson-coiffure.fr/ - f

L'APPART'

34, rue de Nantes - 06 18 78 65 33

LE SALON BY GWEN

31 rue A. de Bretagne - 02 47 96 85 98
lesalonbygwen@gmail.com

LUNE DE BEAUTÉ

31 rue A. de Bretagne - 06 47 96 85 98

MA BULLE D'AIR

27 rue Falloux - 06 58 85 45 22

NATH'N HAIR

Coiffure mixte - 20 Rue Carnot - ZI Sud
02 47 96 56 00
nathnhair@gmail.com - f // i

ESTHÉTIQUE

SAMANTHA A ESTHÉTIQUE BY L'HÉRISSEON COIFFURE

Institut de beauté - épilations, extension
de cils, soin visage et soin corps. 86 Rue
Anne de Bretagne
02 47 96 71 68
06 63 22 19 14
Prise de rendez-vous en ligne avec
planity.com - f // i

ÉMILIE ESTHÉTIQUE

A domicile, soins du visage et du corps,
épilation, modelage, manucure,...
06 76 20 97 36

LE NID DU COLIBRI

Soins visages, modelages corps...
06 81 14 42 49 - estelle.coquau@gmail.com

MADAME BAGATELLES

Ongles et coiffures
07 66 05 97 27

LES ONGLES DE SOPHIE

2 chemin de la motte
06 85 72 72 14

SECRETS DE BEAUTÉ

Institut de beauté
13, rue Gambetta - 02 47 96 08 07

STEPH ET L'EFFET PAPILLON

7, rue Racan - 06 09 99 51 42

SUBLIM'INK

Maquillage permanent, réhaussement
de cils, soins du visage, massage liftant
et relaxant japonais. 31 place Léon
Boyer - 06 83 20 50 21 - f // i

ÉVÉNEMENTIELS

PMO EVENTS

Organisation et animation d'événements
d'entreprises ainsi que CSE et collecti-
vités locales
02 47 54 11 21 - info@pmo-fr.com
http://www.pmo-events.com

FLEURISTE

MA BOUQUETTERIE

Votre artisan fleuriste créateur
7 rue A. de Bretagne - 02 47 55 80 99
contact@mabouquetterie.fr
http://www.mabouquetterie.fr
f // i

FROMAGERIE

LA VALLEE DES FROMAGERS

17, rue Gambetta. - 02 47 73 86 11 - f

HABILLEMENT / COUTURE

ATELIER SHOPPING DE GAELLE

12 rue Gambetta - 09 83 54 23 26

L'ATELIER COUTURE

Espace de couture pour apprendre à
réparer ou réaliser des projets.
91 route des liziers - 06 65 74 75 80
nadine.moussu@gmail.com
https://latelier-couture-2.jimdosite.com/

MARGUERITE

Vêtements & accessoires vintage
6 rue Anne de Bretagne

HÔTEL, RESTAURANT, BRASSERIE, BAR, CAFÉ, RESTAURATION RAPIDE

AU COIN DES HALLES

Restaurant - 9 rue Gambetta
02 47 96 37 25
aucoindeshalles@hotmail.fr

BAR DU MARCHÉ

Hôtel - restauration traditionnelle - bar
18 Place Léon Boyer
02 47 96 80 09
contact@bar-du-marche.com - f

CAFÉ DU CHÂTEAU

Bar - Restaurant - 8, rue Gambetta
02 47 96 85 93 - 06 73 48 52 58 - f
philippe_retif@orange.fr

CHEZ ASTRID

Bar - Restaurant
35 rte La Rouchoze - 02 47 96 83 48

GRAINES DE LOIRE

Epicierie Vrac - Bio & Locale / Salon de
thé - Resto-bocaux
32 rue Carnot - 02 47 45 57 89
grainesdeloire@gmail.com
http://www.grainesdeloire.com

LA BLANCHE HERMINE

Crêperie traditionnelle, salades
2, rue Anne de Bretagne
02 47 96 59 56
06 08 78 25 71
lablanchehermine@laposte.net
www.creperie-restaurant-la-blanche-hermine.com - f

LA CONCIERGERIE

Café - bar - brasserie
1A rue Gambetta
02 47 96 39 04

LA FRINGALE

Brasserie - 20 pl. du 14 juillet
02 47 96 74 70
contact@lafringale-langeais.com
www.lafringale-langeais.com - f

LE GARDEN RESTAURANT

Cuisine de qualité à partir de produits
frais et locaux - 12 rue Carnot
02 47 40 97 40
legarden.langeais@gmail.com
https://legarden-restaurant.fr/

LE KIOSQUE A PIZZA

6 Rue Marie Curie
02 47 52 04 00

LE MÉDIÉVAL

Restaurant - Bar - 8 Pl. P. de Brosse
02 47 96 82 23 - i le_medieval37

LE ROYAL

Café - Tabac
102 rue A. de Bretagne
02 47 96 81 70

LES VIVIERS DU MOULIN

cf p. 50 - Rubrique Loisirs

L'ATELIER GOURMAND

Restaurant - Crêperie
37 ter pl. L. Boyer - 02 47 86 24 25 - f

PAUSE GOURMANDE LANGEAISIEUNE

Restauration salée sucrée sur place ou à
emporter à toute heure
5 rue Gambetta - 09 83 89 37 83
edinath37@gmail.com - f // i

RESTAURANT DE L'ÉGLISE

Restaurant - Bar
9 Place St Jean - 02 47 28 74 35
restaurant-gauteul@orange.fr

SH TACOS

Restauration rapide pizza- kébab...
sur place ou à emporter
Rue Thiers
07 60 47 83 80

IMMOBILIER

CABINET VINCI IMMOBILIER

Agence immobilière, transactions
immobilières
7 rue Thiers - 02 47 96 37 70
langeais@vinciimmobilier.fr
www.cabinetvinci.fr - f // i

NUANCES.DIAGNOSTICS

Diagnostic immobilier
13 ch. des 4 Vents
07 88 24 60 01
nuances.diagnostics@outlook.fr

SQUARE HABITAT

12 Rue Thiers
02 47 49 55 37
langeais@squarehabitat.fr

TRANSAXIA-FRANCE

Estimation, conseils, ventes pour tout type de biens. 16 rue Thiers
06 74 77 50 25 - langeais@transaxia.fr
www.transaxia.fr

DR HOUSE IMMO

Spécialiste immobilier
M. Pierre LANDRY, Agent commercial
90 r.de La Rouhouze
06 13 49 41 07

INFORMATIQUE / COMMUNICATION GRAPHIQUE

CULTURE MAC

Intervention sur équipements réseau et informatiques. Spécialiste Apple. Expertise et accompagnement sur projets d'installation et de développement - 06 99 03 82 54
stephane@culturemac.fr

EI CHRISTOPHE BAUDOIN

Conception de la communication globale de votre entreprise (logos, supports de communication)
11 rue Cabu - 06 64 09 50 72
c.baudoin.pro@gmail.com

INFORMATIQUE DÉPANNAGE SERVICES - IDS

Dépannage informatique sur site pour les entreprises et les particuliers, réparation en atelier, désinfection, multiservices,...) Sur rendez-vous
06 24 83 92 87 - ian@ids37.com

YWC.TRADE

Vente, réparation, maintenance d'imprimantes et de consommables Professionnels et particuliers. HP business Partner - 109 bis rue de Tours, Le Frou - 06 69 25 90 66
atelier@imprimante.store
<https://ywc.trade>

LOISIRS

GOLF ET VOUS

Golf indoor - Découverte du golf, débutant confirmé - pratique, parcours, Jeux, mini golf. - 2 rue Marie Curie ZI sud
06 26 36 63 38 - golfetvous37@gmail.fr
www.golfetvous.fr

LES VIVIERS DU MOULIN

Pisciculture de truite, pêche de loisir, Bistrot, vente directe
Le Moulin du Puits - Les Essards
02 47 96 83 65
06 62 75 66 85
contact@lesviviersdelangeais.fr
<https://lesviviersdelangeais.fr/>

MUSIQUE (ENSEIGNEMENT)

ÉCOLE MUSICA-LOIRE

Voir rubrique culture loisirs p 68

MOTOCULTURE

STATION TOURAINE ANJOU

Motoculture
24 rue de Tours
02 47 96 81 17

OPTICIEN P 30-31

PARCS ET JARDINS

ALBAN DHEILLY

Abattage, élagage, débordage, achat et vente de bois de chauffage, sciage
92 route des Liziers
02 47 96 70 05

AMBIANCE PAYSAGE 37

Aménagement paysager
16 Rte de la Rouhouze
06 76 78 05 92

ANJOU TOURAINE AMÉNAGEMENT

Création espaces verts, TP et assainissement spécialiste en phytoépuration
31 r. de la rouhouze
06 30 32 05 48
atamenagement@orange.fr
<https://www.hfg-paysagiste.fr/creation.html>

ENTRETIEN PARC ET JARDINS - ELAGAGE - FRANÇOIS DENIS

Aménagement extérieur, clôture.
38 route de la Cueillemainault
02 47 96 51 85
06 61 91 19 65
paysagiste.denis@bbox.fr

LE JARDINIER LANGEAISIEEN

Service à la personne, entretien espaces verts. 31 rte de la Rouhouze
02 47 96 46 60 Lejardinierlangeaisien@orange.fr

SÉBASTIEN COULON

Nettoyage courant des bâtiments
1 allée des Charmes
02 47 96 81 63

PÊCHE

GAEC AQUACULTURE 37

Vente de poissons, loisirs, pêche
Le Moulin du Puits - 02 47 96 83 65

LES VIVIERS DU MOULIN

cf p. 50 - Rubrique Loisirs

PHOTO / VIDÉO

CLEAN'O DRONE 37

Prises de vues aériennes
06 71 42 38 33
cleanodrone37@gmail.com
<https://www.cleanodrone37.fr/>

STUDIO LE MIROIR

Photographe
17 rue Thiers - 02 47 96 81 12
olivier.dubouchet@wanadoo.fr
www.olivier-dubouchet.com

MARIE-DOMINIQUE RIGOLET

Studio photo, photos d'identité, tirage, scolaire, portraits, mariage
15 rue V. Hugo - 06 15 73 24 10
mdrphotographie@gmail.com
www.mdrphotographie.fr

BLUE BALANCE PROD VIDÉASTE & PHOTOGRAPHE

Pré-production, tournage, montage vidéo et photographie de projets en tout genre La Roche Cotard
06 09 04 94 29
contact@bluebalanceprod.com
<https://bluebalanceprod.com/>

POMPES FUNÈRES

FUNECAP OUEST POMPES FUNÈRES LE ROUZIC

46 rue de Nantes
02 47 96 70 78
06 07 11 34 21
a.grandjany@pf-lerouzic.fr

PRESSE - TABAC

LE REINITAS

Tabac, Presse, Vapotage, Loto, Jeux de Grattage
6 rue Thiers
02 47 96 82 33

LE ROYAL

Café - Tabac
102 rue A.de Bretagne
02 47 96 81 70

PRESTATAIRES DE SERVICES

ADM

Voir rubrique sociale

ELO DOMICILE

Aide à la personne, ménage, auxiliaire de vie - Rue Carnot
02 47 38 96 62
contact@elo-domicile.fr
<http://www.elo-domicile.fr>

O2

Ménage, repassage, garde d'enfants, soutien scolaire, jardinage,...
08 11 16 11 16 (prix d'un appel local)
www.o2.fr

PRODUITS LOCAUX // BIO

AMAPP DES CASSARDIERES

Chaque vendredi à la ferme des cassardieres produits bio et locaux
07 83 46 58 38

GRAINES DE LOIRE

Epicierie Vrac - Bio & Locale / Salon de thé - Resto-bocaux
32 rue Carnot
02 47 45 57 89 - [f](https://www.facebook.com/grainesdeloire@gmail.com)
grainesdeloire@gmail.com
<http://www.grainesdeloire.com>

L'AMI JAMES

Cave à vins et à bières
Bar à vins et à bière
9 r. Charles VIII
06 10 58 41 33
audouxbruvage@sfr.fr

LES VIVIERS DU MOULIN

cf p. 50 - Rubrique Loisirs

MAISON DES VINS DES VIGNERONS DE BOURGUEIL

Vente et dégustations des vins de Bourgueil et vente de produits du terroir - 15 rue Gambetta
02 47 97 92 20
maisondesvinslangeais@gmail.com
www.vinbourgueil.com

SAVONNE-TOI COLIN ROSELYNE

Savonnerie artisanale - Fabrication et vente de savons naturels saponifiés à froid. 67 rue des Culveaux
06 70 33 10 24
colin.37130@gmail.com
www.savonne-toi.fr

PROF. LIBÉRALES

• ARCHITECTE

CRUE ARCHITECTE

Conception bio/géosourcées, ossature bois, réhabilitation, extension, suivi de travaux (bois, pierre, paille, terre)- 2 rue J. du Bellay
06 74 18 46 42
sur rdv uniquement
cavenaile@architectes.org
www.cavenaile.fr

• AVOCAT

B.PHILIPPON

3 rue Racan
02 47 43 50 48
Benjamin.Philippon@avocat.fr
www.avocatphilippon.fr

• CABINET D'EXPERTISE

COMPTABLE ALTRUISTO

Accompagnement des entreprises et des particuliers dans leurs démarches administratives
22 rue Carnot CC Carrefour Market
<https://www.altruisto.fr/>

COMPTABLE ORCOM

Commissaire aux comptes
M. Jean-Marc LECONTE
3 Pl. L. Boyer
02 47 96 70 07
orcomtouraine@orcom.fr
www.orcom.fr

• GÉOMÈTRE

LECREUX-SIVIGNY-DUHARD

Géomètre - Experts associés
42 Rue de Tours 02 47 96 81 16
contact.langeais@lsd-ge.fr

• INFORMATIQUE

ERIC BARDIES

Directeur des Systèmes d'Information de transition et Directeur de Projets informatiques - 37 Route de la Métairie
06 38 84 74 74
ebardies@free.fr

• NOTAIRES

SCP M. SOULIEZ - E. CHARTIER- HALABI

10 Pl. du 14 juillet
02 47 96 22 00
office37063.langeais@notaires.fr

• HUISSIER DE JUSTICE

SAS H2O MICHEL

19 pl. Léon Boyer 02 46 67 02 60
contact.valdeloire@h2o-huissiers.com
<https://valdeloire.h2o-huissiers.com/>

RECYCLERIE

VINCENT RECYCLAGE

Collecte et tri de déchets recyclage de métaux et de matériaux achat de ferraille et de métaux vente de matière et d'objets brocante réemploi location de benne et transport.
4 rue Joseph Cugnot
06 83 58 21 00
directeur.ajoint@vincentrecyclage.fr
<https://www.vincentrecyclage.fr/>
[f](https://www.facebook.com/Vincent-Recyclage-Langeais) Vincent Recyclage Langeais

SANTÉ P 30-31

SUPERMARCHÉ

CARREFOUR MARKET

Supermarché alimentaire et non alimentaire - Z.I. Sud
26 Rue Carnot
02 47 96 74 63
market-langeais@franchise.carrefour.com
www.carrefour.fr/magasin/market-langeais

LECLERC DRIVE

12 rue Marie Curie
02 47 45 93 16

TATOUEUR

LE SHOP

2, rue Descartes
06 20 45 56 72
noul.in.pascal@gmail.com

TAXI P 30

TRAITEUR, COCKTAILS

AUX DÉLICES TRAITEUR

43A Rue de Tours
06 79 23 93 61
contact@auxdelicestraitteur.com

COCOLIBRI LA ROULOTTE VEGGIE

Foodtruck et traiteur végétarien événements publics ou privés
présence sous la halle le lundi
07 54 35 01 83
cocolibri.foodtruck@gmail.com
<https://cocolibri-foodtruck.fr/>

LA BRUNCH BOX D'ALEX

Fabrication de brunch à emporter
en box, installations de buffet pour événement
06 68 79 43 10
La Brunch Box d'alex
labrunchboxdalex@gmail.com

LES AGAPES TRAITEUR

3 pl. P de Brosse
09 50 35 94 16 - f

TRAVAIL TEMPORAIRE / RECRUTEMENT

ADECCO

Interim - 30 Rue Carnot
02 47 96 41 16
www.adecco.fr
adecco.965@adecco.fr

MANPOWER

Permanence les mardis à la maison des associations de Cinq Mars La Pile
02 47 98 21 20
chinon@manpower.fr

LYRCA

Recrutement et accompagnement spécialisé
06 75 07 71 84
yann.lagadec@lyrca.fr
www.lyrca.fr

VÉHICULES, VÉLO, CYCLES

AUTO ECOLE

ESPRIT CONDUITE

contact@espritconduite37.com
07 67 16 09 20

EVE CONDUITE - SARL MAQUENTY

Enseignement de la conduite et de la sécurité routière boîte manuelle ou boîte automatique
11 rue Charles VIII
02 47 37 60 69
eveconduite@orange.fr

CONTRÔLE TECHNIQUE

AUTOMOBILE, AUTO SÉCURITÉ

ZI Sud - Rue Carnot
02 47 96 62 62

AUTOSECURITAS - CONTRÔLE TECHNIQUE LANGEAISIE

contrôle technique automobile des véhicules légers <3T5
43 rue de Tours
02 47 96 66 20
ctl.langeais@orange.fr
<http://ctlangeais.fr>
f ContrôleTechniqueLangeaisien

GARAGE

BLONDEAU

Mécanique - carrosserie-peinture - Vente neufs et occasions, dépannage et remorquage
5 rue H. de Balzac
02 47 96 82 10
tblondeau037@gmail.com

GUÉDÉ

Mécanique, carrosserie et assistance dépannage remorquage 24h/24
30 rue de Tours
02 47 96 80 49
garageguede37@gmail.com

VINCENT AUTOMOBILES

Vente de véhicules d'occasions, réparation toutes marques mécaniques et carrosseries, agréments assurances et carte grise (SIV) - Z.I. Sud, rue. M. Curie
02 47 96 86 68
vincent-garage@wanadoo.fr
pros.lacentrale.fr/C001624/

SELLERIE

LA SELLERIE TOURANGELLE

Sellier garnisseur auto/moto, ancien récent. Rue Rabelais
06 73 18 82 26
lasellerietourangelle@gmail.com

VÉLO

LE GARAGE À VÉL'HOME

Réparateur de vélos itinérant
0662072862
contact@legarageavelhome.fr
<http://www.legarageavelhome.fr>
f // i

VITRIER / MIROIR / GRAVURE SUR VERRE

JPM GRAVURE

Gravure artisanale sur verre
10, rue Descartes
06 95 73 42 83
gravure.jeanpaul@gmail.com - f // i

WILLIAM BAUCHÉ

Dépannage miroiterie - crèdence de cuisine - vitrages isolants...
80 rue Rabelais
06 82 94 44 09
w.bauche@laposte.net

AUTRES ASSOCIATIONS

ABL 37 - ARTISANS DU BÂTIMENT LIGÉRIEN

(Coopérative d'artisans du bâtiment)
www.abl37.fr
06 98 23 58 38
contact@abl37.fr

ASSOCIATION DU PERSONNEL DE CARREFOUR MARKET

Sports

Equipements sportifs

Piscine Municipale

Située dans le Parc des Loisirs (route de Tours), la piscine de Langeais offre une vue imprenable sur le lac.



Ouverture :

- En juin - juillet : les week-ends (de mi-juin jusqu'au début des vacances scolaires)
- En juillet et août (à partir des vacances scolaires) : du lundi au dimanche de 14h à 20h, y compris les jours fériés.

2 bassins de 25 m :

- 1 bassin d'initiation : de 0,90m à 1,40 m de profondeur
- 1 bassin de 1,90 m de profondeur
- Vestiaire équipé d'une table à langer

Tarifs 2025 :

Langeaisien :
Se munir d'un justificatif de domicile pour la 1^{ère} venue à la piscine afin d'établir une carte nominative permettant de bénéficier du tarif Langeaisien

enfant 1,50 € / adulte 2,50 €

Tarifs de groupes à partir de 10 personnes.

Non Langeaisien : enfant 3,00€ / adulte 5,00€

Tarifs de groupes à partir de 10 personnes.

Renseignements

En saison : 02 47 96 80 37 - Hors saison : 02 47 96 12 50

Gymnases - Stades

- Le COSEC - Gymnase des Mistras (51, avenue des Mistras) 4 courts de tennis, 1 City Stade, terrain de basket, hand-ball, badminton, salle de musculation, de danse, dojo, tennis de table,...

Le petit gymnase (rue Addi Bâ)

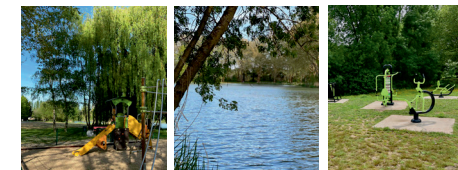
Salle de danse, gymnastique, espaliers, terrains de basket...

- Tennis : 1 terrain en dur au Stade Municipal Pichard-Goujon, 2 courts extérieurs au camping. 2 courts extérieurs et 2 courts couverts au gymnase des Mistras. Tennis-Club : 06 84 77 80 89

- Football : Stade Municipal Pichard-Goujon : 1 terrain d'entraînement
1 terrain d'honneur avec tribune couverte.

- Rugby : Terrain de rugby Rivery Santerre, Clos de la Fourchine.

Renseignements : mairie 02 47 96 12 50



Parc des Loisirs et son parcours santé

Situé à l'entrée Est de la ville, le Parc des Loisirs, avec son lac de 3,5 ha, est un lieu de promenade et de pique-nique idéal. Possibilité de pêcher, de jouer à la pétanque, de profiter de l'aire de jeux pour les enfants.

En accès libre également un plateau fitness très sportif tant en groupe qu'en individuel, (appareils installés également au Paradis) ainsi qu'un parcours de santé. Barres fixes, espaliers ondulés, échelle de suspension inclinée, tables pour abdominaux et autres parcours de sauts invitent à solliciter ses muscles à la carte, un push pull avec téléchargement gratuit proposant même un entraînement sur mesure.

Étang des Essards

Situé à l'entrée de la ville, l'étang des Essards est un lieu de promenade et de pique-nique idéal avec la possibilité de pêcher.

Carte de pêche et gestion des lac cf page 54

Pêche - À vos cannes, prêts ?

La gestion des droits de pêche sur le site du lac de Langeais est effectuée par l'association «La gaule Langeaisienne» et celle du lac des Essards par «La gaule Essardienne». Celles-ci se chargent respectivement des interventions de mise en valeur piscicole et halieutique des plans d'eau de Langeais et des Essards.

La Gaule Langeaisienne

Les cartes de pêche sont disponibles au tabac Le Reinitas, 6, rue Thiers, à Langeais ; la boulangerie Champion, 3, rue Gambetta, à Langeais. Les cartes délivrées par la Fédération de pêche ne sont plus acceptées, seules celles de La Gaule langeaisienne le sont. Gratuité pour les langeaisiens de - de 14 ans accompagnés.

Tarifs : 6 € la journée - 50 € à l'année - 15 € pour les carpistes de nuit par 24H. Horaires de pêche : une demi-heure avant le lever du soleil et une demi-heure après le coucher.

Gaule Langeaisienne 06 18 14 02 02
marchandbruno@sfr.fr



La Gaule Essardienne

Tarifs : 6 € la journée - 4 € la 1/2 journée. Gratuit pour les moins de 14 ans accompagnés d'un adulte.

Carte vendue sur place.

Pas de carptiste en batterie.

Horaire : pas de pêche de nuit et le week-end. 1/2 heure avant le lever du soleil et 1/2 heure après le coucher.

Gaule Essardiennene 06 25 23 59 34
la.gaule.essardienne@orange.fr

L'accès au sport et aux loisirs pour tous

Pour profiter pleinement de la très large diversité de l'offre associative langeaisienne, plusieurs aides sont possibles et acceptées par certaines associations : passeports loisirs jeunes, chèque ANCV, bon CAF, etc... Petit tour d'horizon des principaux dispositifs rendant sports et loisirs accessibles à tous.

Chèques - Coupons ANCV



Le Chèque-Vacances vous permet de payer vos dépenses de vacances et de loisirs à moindre coût. - Hébergement, restauration, voyages & transport, culture et découverte, loisirs sportifs (...). Le Chèque-Vacances vous accompagne dans tous vos projets.

Le Coupon Sport ANCV est une aide à la pratique sportive qui se présente sous forme de coupures de 10, 15 et 20€, non sécables. Il permet de régler les adhésions, licences, abonnements, cours ou stages sportifs... Il est valable deux ans après son année d'émission, à titre d'exemple, un Coupon Sport émis le 1^{er} janvier 2025 est valable jusqu'au 31 décembre 2027.

Toutes les infos sur www.ancv.com

Pass Sport



Le pass Sport évolue en 2025.

Il sera ouvert aux :

- Jeunes de 14 à 17 ans révolus bénéficiant de l'allocation de rentrée scolaire (ARS) ;
- Jeunes en situation de handicap jusqu'à 30 ans (6 à 19 ans AEEH, 16 à 30 ans AAH) ;
- Étudiants boursiers ou bénéficiaires d'une aide annuelle du CROUS de moins de 28 ans, étudiants percevant une bourse régionale pour les formations sanitaires et sociales pour l'année universitaire 2025- 2026. Pour augmenter l'effet incitatif de cette aide, son montant passe de 50 à 70 euros.

Associations sportives

• Aïkido Club Langeais	p. 56	• Langeais Accueil Loisirs et Culture	p. 57/68
• Agir Sport Santé	p. 58	• Langeais Cinq-Mars Badminton	p. 59
• Annaba - Danse orientale	p. 60	• Langeais Cinq-Mars Handball	p. 58
• Basket Ball - LCM2B	p. 57	• Les Davilys de Langeais	p. 60
• Bel Art énergie	p. 58	• Les cavaliers langeaisiens	p. 55
• Billard Club Langeais	p. 57	• Les Galops du pays de Langeais	p. 55
• Body Training Club	p. 58	• Les Sentiers Langeaisiens	p. 56
• Boule de fort La Joyeuse	p. 57	• MC3T	p. 59
• Boule de fort La Rescapée	p. 57	• Partage / Danse	p. 60
• Bushido Karaté Langeais	p. 56	• Pieds Poings Langeaisiens	p. 56
• Club canin sportif	p. 55	• Running Langeais	p. 56
• École de danse classique	p. 60	• SC - Langeais Rugby	p. 58
• Écuries de la Rouchouze	p. 55	• SCL - Section Gymnastique	p. 59
• Football club pays Langeaisien	p. 57	• Sport et loisirs la Rouchouze	p. 60
• GV Sport Détente	p. 59	• Tennis Club de Langeais	p. 60
• Hip Hop / moderne Jazz	p. 60/69	• Tennis de table	p. 60
• Judo Club Langeais-CMLP	p. 56	• Wuji à Soi (Taiji Quan)	p. 56
• La Pétanque langeaisienne	p. 57	• Wuji à Soi (Qi Gong / Yoga)	p. 59

SPORTS AVEC ANIMAUX

Sports équestres, dressages,...

Les cavaliers langeaisiens

Pratique de l'équitation pour cavaliers propriétaires, organisation de randonnées sur un ou plusieurs jours, préservation des chemins communaux. L'association ne donne pas de cours d'équitation.

06 08 62 36 70

02 47 96 85 84

Écuries de la Rouchouze

Enseignements et stage, équitation éthologique, pensions. Débutant au confirmé, dès 3 ans.

Le bois moreau, La Rouchouze
ecuries.larouchouze@yahoo.fr
06 70 42 17 48

Les Galops du Pays de Langeais

L'association a pour objectif de regrouper les propriétaires d'équidés et les passionnés de chevaux afin d'organiser des randonnées équestres. Chaque adhérent organise autour de chez lui un parcours fléché et balisé allant de 15 à 30 kms, accessible aux attelages et cavaliers. Les randonnées ont lieu sur différentes communes dans un rayon de 30 km

autour de Langeais. L'association adhère à Equiliberté 37.

06 40 57 09 51

sdumont.p@gmail.com

Club Canin de Langeais

Education canine. Bases de l'éducation et initiation à l'agility, pour tous les chiens à partir de 3 mois. Préparation du Certificat de Sociabilité et d'Aptitude à l'Utilisation (CSAU). Sections sportives (compétition) Ring et Obéissance. Moniteurs diplômés par la S.C.C.

Entraînements tous les samedis de 14h30 à 16h30 rue S. Veil (en face du nouvel EHPAD)

06 10 99 95 54

clubcanindelangeais@outlook.fr



SPORTS ARTS MARTIAUX

Judo, karaté, sumo, ...

Aïkido Club Langeais

L'aïkido est un art martial d'origine japonaise qui permet d'améliorer sa condition physique, et la confiance en soi. 2 cours par semaine : mercredi 18h30-20h30 et samedi 17h30-19h00 au Dojo des Mistras (en face du collège). Renseignements et vidéos de présentation du club sur le site du club.

06 17 66 81 05
contact@aikido-club-langeais.com
https://aikido-club-langeais.com/



Bushido Karaté Langeais

Pratique du Karaté traditionnel et de compétition de style Shotokan. Plusieurs cours sur Langeais ouverts à tous à partir de 5 ans. Tarifs enfants jusqu'à 12 ans : 120€ à l'année. Tarifs ado/adultes : 140€ à l'année. Contactez-nous pour tout renseignement complémentaire.

06 50 25 88 37 - 06 63 38 40 80
info@bushidoKL.fr
www.bushidoKL.fr
f BUSHIDOKARATELANGEAIS



Judo Club Langeais / Cinq-Mars-La-Pile

JUDO pour Tous à partir de 4 ans

Le JUDO, une Ecole de Vie : confiance en soi, calme et sérénité, force et souplesse

Le JUDO Club, un club formateur en matière d'apprentissage, de perfectionnement, de résultats, d'encadrement (professeur diplômé d'Etat 4ème Dan, arbitre national, juge régional)

JUDO loisirs
JUDO compétitions
JUDO technique

06 44 23 81 59
judolangeais@orange.fr
https://www.judolangeais.com
f judolangeais - judo_langeais_cinqmars
Tik tok : https://www.tiktok.com/@judolangeais



Pieds Poings Langeaisiens

Pratique de la boxe pieds poings et du karaté full contact au gymnase Henri Pellet.
0682379403
piedspoingslangeaisiens@gmail.com
f Pieds-Poings-Langeaisiens



Wuji à Soi (Taiji Quan)

Association d'arts énergétiques Pratique d'enracinement et du relâchement, le Taiji Quan (prononcé Tai chi Chuan) est à l'origine un ensemble de mouvements issus des arts martiaux chinois qui vise à mobiliser le souffle plutôt que la force musculaire. C'est aujourd'hui une gymnastique douce, aussi agréable à regarder qu'à faire, dont la pratique est bénéfique pour la santé aussi bien physique que psychique. Instructeur membre de l'Ecole Fa Taiji. Langeais : mercredi 19h-21h Gymnase H. Pellet Azay : jeudi 19h-20h15 Complexe Mermoz, 54 Avenue de la Gare
06 74 58 01 27 - taijiquanlangeais@gmail.com
https://taichiqigongtouraine.wordpress.com/wuji-a-soi-langeais/



ATHLÉTISME

marche, marathon, sprint,...

Les Sentiers Langeaisiens

Sauvegarde des chemins ruraux de Langeais et des environs. Randonnées pédestres et VTT réservées aux adhérents Organisation de la Rando Gadoue (pédestre et VTT), ouverte au public, 3ème dimanche de novembre

Pédestre : 02 47 96 61 39 - VTT : 06 51 47 89 51
sentierslangeaisiens@gmail.com
http://www.sentierslangeaisiens.fr



Running Langeais

Organisation et participation à des manifestations de course running. Running Langeais, organise la course entre pont et château dans les rues de Langeais.
06 40 32 44 86 - natha13@orange.fr
https://entre-pont-et-chateau.fr/



Langeais Accueil Loisirs et Culture

Activité marche Rubrique p.68

SPORTS DE CIBLE

Billard Club Langeais

Pratique du billard français, 4 billards de 2,80 m - Loisirs, entraînements, compétitions individuelles et par équipes. Jeux et permanence le mercredi à partir de 15h à l'espace Espace J-H Anglade (Entrée Ouest, salle au 1er étage.) Le club recherche adhérents(es) pour compléter son équipe. Loisirs ou/et compétitions. Initiation pour les débutants. Ouverture le mercredi après-midi et les autres jours pour accès personnalisé.

06 84 48 07 18
06 89 92 21 76
bcl37@orange.fr

Boule de fort La Joyeuse

Pratique de la boule de fort sur deux pistes au sein de la société. Organisation de challenges internes et participation à de nombreux challenges extérieurs. Découverte et initiation pour les personnes intéressées. 27 allée du Clos Christophe (derrière le gymnase des Mistras, face au collège).

Local : 02 47 96 37 32
06 08 10 86 99
f Boules de Fort la Joyeuse

Boule de fort La Rescapée

Pratique de la boule de fort à la Rouchouze (Langeais) : initiation au jeu, participation aux challenges intérieurs et extérieurs.

06 82 33 27 33
La Rouchouze

La Pétanque langeaisienne

Compétitions les vendredis, samedis et dimanches dans le département, voire même dans toute la France. Déplacements avec les voitures particulières. Le mercredi pour les + de 55 ans (à partir de mars jusqu'à fin octobre). Lieu : Parc des Loisirs, terrain de pétanque après la piscine. Les inscriptions ont lieu au mois de décembre pour l'année suivante.

06 62 55 97 57

Pour pouvoir jouer à la Boule de fort,

il faut être sociétaire. Pour cela, il est nécessaire d'être présenté par deux personnes, elles-mêmes sociétaires.

Se munir d'une paire de pantoufles. Au début, la Société peut éventuellement prêter une paire de boules jusqu'à l'achat par le sociétaire de ses propres boules.

Quand vous réunissez l'ensemble de ces conditions, vous devenez sociétaire. Après avoir pris connaissance de la convention établie par la Société et après en avoir accepté les conditions, vous pourrez assister aux entraînements et devenir joueur de boule de fort.

SPORTS COLLECTIFS

Football, rugby, basket, handball,...

Langeais Cinq-Mars

Basket-Ball - LCM2B

Pratique du basket-ball à tous les niveaux à partir de 4 ans aux gymnases de Cinq-Mars et Langeais.

Merci de nous contacter pour connaître les lieux et horaires des entraînements.

06 17 63 58 75
langeais.basket@gmail.com
www.langeais-basket.fr



Football Club Pays Langeaisien

Pratique du football Garçons et Filles à partir de 5 ans sur les terrains de Langeais, Cinq Mars la pile et Mazières de Touraine. 3 équipes Séniors. Entraînements Mercredi et Vendredi à Langeais.

Pour les catégories jeunes, filles et garçons nous consulter pour les jours, lieux et heures d'entraînements. N'hésitez pas à nous contacter également si vous souhaitez nous aider (arbitrage, manifestations..)

N'attendez plus rejoignez le Football Club Pays Langeaisien.

06 35 14 64 59
551760@lfoot.fr
https://fc-pays-langeaisien.footeo.com/
f FCPL Football Club Pays Langeaisien



Langeais Cinq-Mars Handball

Pratique du handball à partir de 3 ans.

Baby hand (3 - 6 ans) mixte, Petits Loups (6 - 10 ans) mixte, Du moins de 12 aux séniors en passant par les loisirs et le handfit. Venez partager avec nous ce sport 6 fois championnes du monde masculines et 2 fois championnes du monde féminines.

Cinq-Mars-la-Pile : Le lundi et mardi pour les entraînements, match le samedi dans le gymnase.

Langeais : Le jeudi et le vendredi pour les entraînements, match le dimanche dans le gymnase du COSEC.

06 72 43 42 13
06 82 47 25 67
secretariat@lcmhb37.com
http://lcmhb37.clubeo.com -  LCMHB



SC - Langeais Rugby

Baby Rugby : tous les mercredis matin de 9h30 à 11h30

Ecole de Rugby de 6 à 12 ans : Entraînement les mardis et les vendredis de 18h30 à 19h30.

Rugby à 5 : Entraînement les mardis, et jeudi de 19h30 à 21h

U14 : Entraînement les mercredis et vendredi à Joué-lès-Tours de 18h30 à 20h

06 78 50 08 13
sclangeais.secretariat@gmail.com
https://sc-langeais-rugby.ffr.fr/
 @SCLANGEAISRUGBY



SPORT CYCLISME

Vélo tout terrain, ...

Les Sentiers Langeaisiens (VTT)

(lire en page 56)

SPORT GYMNASTIQUE / BIEN ÊTRE

Fitness, aérobic, trampoline cirque...

Agir Sport Santé

Ateliers d'activité physique adaptée Sport-santé personnes atteintes de maladie chronique ou ayant des besoins spécifiques (hors vacances scolaires). Programmes d'équilibre et prévention des chutes, activité physique et mémoire, activité physique et alimentation
Séance de Gym douce futures maman et Stages multisports pour enfants. 15h à 17h mercredi à JH Anglade

agir.sport.sante@gmail.com
07 83 26 62 79
www.agirsportsante.fr



BEL' Art Energie

Le Qi Gong un art de santé millénaire d'origine Chinoise. Une gymnastique douce, énergétique d'entretien de santé, qui harmonise le corps, la respiration et l'esprit.
Le jeudi:
9h10 à 10h10 et 10h30 à 11h30 à Langeais (Salle J-H Anglade)
- 15h15 à 16h15 à Mazières-de-Touraine (salle des fêtes)
- 17h40 à 18h40 et 19h à 20h à Cinq-Mars-La-Pile (Maison des associations dans la salle de danse)

06 20 22 02 54
bel-artenergie@orange.fr
https://bel-art-energie.webador.fr/



Body Training Club

Notre association propose des cours collectifs encadrés par des coaches diplômés. Renfo musculaire, cardio, cross training, boxing fit...des appareils de musculation supervisés par un coach.

06 88 17 44 67
bodytrainingclub@gmail.com
https://bodytrainingclub.wixsite.com/btc37
 BodytrainingclubLangeais



GV Sport Détente

A Langeais, nos activités pour adultes et adolescents avec un encadrement professionnel :



- Gym Active pour maintenir forme et santé le jeudi de 9h à 10h
- Gym Posturale pour la souplesse, le tonus musculaire et la détente le mardi de 18h30 à 19h3 - le jeudi de 10h15 à 11h15
- Gym Dynamique pour le renfort musculaire, le cardio, le stretching et la détente le jeudi de 19h à 20h
- Marche Nordique une activité de plein air ouverte à tous, sur des circuits différents chaque semaine (autour de Langeais). le mardi de 14h30 à 16h - le vendredi de 9h30 à 11h
- Bootcamp. Cross Training en utilisant les obstacles naturels, développez votre endurance cardio et respiratoire avec l'haltérophilie et la gymnastique le mardi de 20h à 21h

2 séances d'essai gratuites.

06 61 61 71 73 - 06 81 18 19 04
gymvolontairelangeais@gmail.com
 gvsportlangeais

SCL - Section Gymnastique

Pratique de la gymnastique d'entretien et tonique. Ouvert à tous (adultes).
Cours le lundi de 19h15 à 20h30 à la salle de danse du gymnase municipal des Mistras (COSEC), face au collège.
Inscription sur place toute l'année, pendant les cours. Une séance d'essai est permise.

02 47 96 82 38



Wuji à soi (Qi Gong / Yoga)

Qi Gong désigne un ensemble de pratiques énergétiques (gymnastique douce, automassages, marches méditatives...) issues de la médecine traditionnelle et des arts martiaux chinois, Le Qigong vise le bien-être, l'entretien de soi, le renforcement de la santé et de la vitalité par la maîtrise du souffle et des émotions.

Langeais : mercredi 19h-21h Gymnase H.Pellet
Azay : jeudi 9h30-10h15 Complexe Mermoz, 54 Avenue de la Gare

06 74 58 01 27

Le yoga Le yoga recherche l'harmonie entre les différents plans de l'être : physique,



mental, émotionnel. La pratique des postures, réalisées en lien avec le souffle, avec un esprit ouvert et attentif, a pour objectif de délier les tensions du corps et de nous amener tranquillement, vers cet « état de yoga ».

Lignièrès-de-Touraine : lundi 18h-19h15
Foyer Rural
Langeais : mardi 18h30-19h45
Centre Social de la Douve

06 95 52 72 78 - taijiqianglangeais@gmail.com

https://taihiqiangtouraine.wordpress.com/wuji-a-soi-langeais/

SPORT MÉCANIQUE

MC3T (Moto club tout terrain de touraine)

Association Motocycliste (FFM). De par son cœur d'activité qui est l'ENDURO moto, mais aussi sa principale force, la convivialité, le MC3T représentant de la FFM en Indre et Loire, rassemblant les passionnés de moto tout terrain et parfois aussi routiers autour du 2 roues. Vous pourrez y découvrir et pratiquer le 2 roues sous toutes ces formes et disciplines. Avis aux amateurs...



07 62 91 83 92
mc3t37@gmail.com
 MC3T (Moto Club Tout Terrain Touraine)

SPORTS DE RAQUETTE

tennis, badminton, ...

Langeais Cinq-Mars Badminton (LCM Badminton)

La pratique du Badminton à Langeais et à Cinq-Mars-la-Pile est ouverte aux enfants comme aux adultes, des débutants aux compétiteurs. Notre club compte plus de 140 licenciés, une école de Badminton labellisée par la Fédération Française de Badminton et 4 équipes d'interclubs. Dans un esprit de convivialité venez jouer avec nous, à partir de 19h, les lundis, mardis et jeudis pour les adultes et les vendredis pour les 4 créneaux enfants.

lcm-bad37@hotmail.fr - 06 82 34 79 41
https://lcm-badminton.fr/

 lcm.badminton



Tennis Club de Langeais

Pratique du tennis en loisir ou en compétition (2 équipes hommes et 1 équipe femmes engagées en championnats) - 4 courts (2 couverts, 2 extérieurs) situés au gymnase des Mistrais (COSEC). Licence + accès aux terrains : 130 € - Cours collectifs adultes : 240 € (30 séances d'1h30) Cours collectifs jeunes : 140 € (30 séances d'une heure) - Tarifs réduits étudiants, couples, familles nombreuses.

06 25 54 13 28 - contact@langeaistennis.fr
www.langeaistennis.fr
f Langeais tennis



Tennis de table Langeais-Cinq-Mars

Pratique du tennis de table de 6 à 80 ans au gymnase du COSEC de Langeais et au gymnase de Cinq-Mars-La-Pile. Club dynamique de 130 licenciés avec entraîneur salarié CDI 20h/semaine. 2 à 3 entraînements par semaine, ,compétitions ou Loisirs, Jeunes ou Adultes, Masculins ou Féminins. Licence de 65€ à 100 €

06 84 57 49 53
contact@attlcm.fr
www.attlcm.fr - f ATTLCM



DANSES SPORTIVES

salon, contemporaine...

Annaba - Danse orientale

L'école de danse Annaba vous propose de découvrir les bienfaits de la danse orientale, tous les mardis de 18h30 à 19h30 à l'espace Jean-Hugues Anglade. Nos intervenants professionnels dispensent un enseignement technique, pédagogique et artistique dans un esprit de diversité culturelle. La pratique de la danse orientale apporte à tout âge assouplissement, bien-être du corps et de l'esprit, joie, grâce et épanouissement, éléments essentiels de la féminité. Le partage de l'expression «dansée» de chacun : telle est notre vocation. Adhésion annuelle : 15 €

06 82 21 02 13 - 06 62 51 49 53
asso.annaba@gmail.com - www.annaba-danse.eu
www.bibliotheque-numerique.eu



Hip Hop et moderne jazz

Hip Hop : dès 6 ans / adultes,
Modern'jazz : Dès 11 ans / adultes
Cours une fois par semaine et de nombreux stages durant l'année.
École Musica-Loire 02 47 96 56 80
ecole.musica-loire@orange.fr
(lire en page 68)

Les Davilys de Langeais

Majorettes / Twirling / Danse moderne / Pompons au gymnase de l'école primaire H.Pellet et à la salle J-H Anglade.
06 16 68 63 55 - lesdavilys@yahoo.fr

École de danse classique Langeais - Cinq-Mars

Ecole de danse classique est basée sur les communes de Langeais et Cinq-Mars-la-Pile avec deux professeurs professionnels. 20 cours de plusieurs niveaux sont proposés chaque semaine. Tous les deux ans une grande représentation est donnée à l'Espace Malraux à Joué-lès-Tours et l'autre année à la salle Inox à Langeais.
06 62 02 36 56
danse.langeaiscinqmars@gmail.com
<http://ecole-danse-classique-langeais.over-blog.com>
f Ecolededanselangeais



Partage / Danse

Danses de salon sans professeur
06 78 40 08 67
vacquant.christian@orange.fr

Sport et loisirs la Rouchouze.

Organisation de tous types de manifestations à La Rouchouze, dans le but d'animer le village. 2 courses cyclistes le jour de l'Ascension, une brocante fin juin et un méchoui début septembre.
02 47 96 83 43 - Caballerop@wanadoo.fr

Culture

Lieux culturels



IN'OX SALLE DE SPECTACLES

Cette salle accueille tout au long de l'année une programmation culturelle riche en spectacles vivants pour tous les publics.

Renseignements, disponibilité et tarifs :
3 rue Andrée Colson
06 28 83 38 03
www.langeais.fr
Réservation spectacles :
06 28 83 38 03 et 02 47 96 54 39

SAISON CULTURELLE 2025 ! CARTE D'ABONNEMENT

Le projet artistique et culturel de territoire signé avec la Région Centre Val de Loire a permis d'établir une nouvelle saison culturelle riche et éclectique. Pour mieux la découvrir, un système d'abonnement a été mis en place. Une carte annuelle, d'un montant de 10 €, en vente à la bibliothèque et les soirs de spectacle à IN'OX vous permettra de bénéficier de tarifs réduits.
Renseignements : 06 28 83 38 03

ESPACE CULTUREL LA DOUVE

Depuis son ouverture en 1996, cette salle d'exposition a accueilli plus de 110 000 visiteurs, ce qui en fait l'une des salles les plus fréquentées du département, hors agglomération tourangelle. Beaucoup d'expositions prestigieuses y ont été présentées (R. Combas, J-J Martin, L. Kretz, les poupées Corolle, Blachon, Mose, ou encore PIEM, J. Voyet, Ph. Phérvong, P. Matter, B. Sellier, B. Lorjou, F. Chabot, Gil KD...). Sans oublier les rendez-vous tant attendus que sont Nouvelle Donne, les Biennales de Céramique et de Verre.

C'est aussi, un espace ouvert aux scolaires avec des rencontres d'artistes par le biais de visites ou d'atelier.



• Horaires pendant les expositions du vendredi au dimanche de 14h à 18h

Accès par le parking du château

02 47 96 54 39
(aux horaires d'ouverture)
06 28 83 38 03 (en dehors des horaires d'ouverture)
Les groupes peuvent être accueillis en dehors des horaires d'ouverture sur rendez-vous.

culture@langeais.fr
f espaceculturelladouve


Tennis Club de Langeais

Pratique du tennis en loisir ou en compétition (2 équipes hommes et 1 équipe femmes engagées en championnats) - 4 courts (2 couverts, 2 extérieurs) situés au gymnase des Mistrais (COSEC).

Licence + accès aux terrains : 130 € - Cours collectifs adultes : 240 € (30 séances d'1h30) Cours collectifs jeunes : 140 € (30 séances d'une heure) - Tarifs réduits étudiants, couples, familles nombreuses.

06 25 54 13 28 - contact@langeaistennis.fr

www.langeaistennis.fr

 Langeais tennis



Tennis de table Langeais-Cinq-Mars

Pratique du tennis de table de 6 à 80 ans au gymnase du COSEC de Langeais et au gymnase de Cinq-Mars-La-Pile. Club dynamique de 160 licenciés avec entraîneur salarié CDI plein temps. 2 à 3 entraînements par semaine, compétitions ou loisirs, jeunes ou adultes, masculins ou féminins. Licence de 75€ à 120 €

06 84 57 49 53 - contact@attlcm.fr

<https://attlcm.fr/> -  ATTLCM



DANSES SPORTIVES

salon, contemporaine...

Annaba - Danse orientale

L'école de danse Annaba vous propose de découvrir les bienfaits de la danse orientale, tous les mardis de 18h30 à 19h30 à l'espace Jean-Hugues Anglade.

Nos intervenants professionnels dispensent un enseignement technique, pédagogique et artistique dans un esprit de diversité culturelle. La pratique de la danse orientale apporte à tout âge assouplissement, bien-être du corps et de l'esprit, joie, grâce et épanouissement, éléments essentiels de la féminité. Le partage de l'expression « dansée » de chacun : telle est notre vocation. Adhésion annuelle : 15 €

06 82 21 02 13 - 06 62 51 49 53

annaba.creative@gmail.com

annecarole.annaba@gmail.com

www.annaba-danse.eu

www.bibliotheque-numerique.eu

Hip Hop et moderne jazz

Hip Hop : dès 6 ans / adultes,
Modern'jazz : Dès 11 ans / adultes

Cours une fois par semaine et spectacle de fin d'année. Inscriptions sur RDV
École Musica-Loire 02 47 96 56 80
ecole.musica-loire@orange.fr
(lire en page 69)

Les Davilyls de Langeais

Majorettes / Twirling / Danse moderne / Pompons. Les entraînements au lieu à la salle Anglade

06 26 90 63 35 - lesdavilyls@yahoo.fr



École de danse classique Langeais - Cinq-Mars

Ecole de danse classique est basée sur les communes de Langeais et Cinq-Mars-la-Pile avec deux professeurs professionnels. 20 cours de plusieurs niveaux sont proposés chaque semaine. Tous les deux ans une grande représentation est donnée à l'Espace Malraux à Joué-lès-Tours et l'autre année à la salle Inox à Langeais.

06 81 181 11 50

danse.langeaiscinqmars@gmail.com

<http://ecole-danse-classique-langeais.over-blog.com>

 Ecolededanselangeais



Partage / Danse

Danses de salon sans professeur
06 78 40 08 67
vacquant.christian@orange.fr

Sport et loisirs la Rouchouze

Organisation de tous types de manifestations à La Rouchouze, dans le but d'animer le village. 2 courses cyclistes le jour de l'Ascension, une brocante fin juin et un méchoui début septembre.

02 47 96 83 43

Caballerop@wanadoo.fr



Lieux culturels



IN'OX SALLE DE SPECTACLES

Cette salle accueille tout au long de l'année une programmation culturelle riche en spectacles vivants pour tous les publics.

Renseignements, disponibilité et tarifs :

3 rue André Colson

06 28 83 38 03

www.langeais.fr

Réservation spectacles :

06 28 83 38 03

ACHETEZ VOS BILLETS EN LIGNE POUR UN TARIF RÉDUIT !

Dès septembre, découvrez la nouvelle saison culturelle de la Ville et le projet artistique et culturel du territoire, en partenariat avec la Région Centre-Val de Loire.

Pour avoir un tarif préférentiel, achetez vos billets en ligne sur Festik. C'est le moyen le plus simple d'obtenir votre entrée et de profiter du tarif réduit.

Renseignements : 06 28 83 38 03

Culture

ESPACE CULTUREL LA DOUVE

Depuis son ouverture en 1996, cette salle d'exposition a accueilli plus de 110 000 visiteurs, ce qui en fait l'une des salles les plus fréquentées du département, hors agglomération tourangelle. Beaucoup d'expositions prestigieuses y ont été présentées (R. Combas, J-J Martin, L. Kretz, les poupées Corolle, Blachon, Mose, ou encore PIEM, J. Voyet, Ph. Phérvong, P. Matter, B. Sellier, B. Lorjou, F. Chabot, Gil KD...). Sans oublier les rendez-vous tant attendus que sont Nouvelle Donne, les Biennales de Céramique et de Verre.

C'est aussi, un espace ouvert aux scolaires avec des rencontres d'artistes par le biais de visites ou d'atelier.



• Horaires pendant les expositions du vendredi au dimanche de 14h à 18h

Accès par le parking du château

02 47 96 54 39
(aux horaires d'ouverture)
06 28 83 38 03 (en dehors des horaires d'ouverture)
Les groupes peuvent être accueillis en dehors des horaires d'ouverture sur rendez-vous.

culture@langeais.fr
 [espaceculturelladouve](https://www.facebook.com/espaceculturelladouve)

BIBLIOTHÈQUE MUNICIPALE

La bibliothèque est le service public de la lecture. Elle offre les différents services suivants :

- Consultation sur place, prêt à domicile
- Consultation d'Internet (accès Wifi sécurisé)
- Accueil des groupes (écoles, crèche, RAM, centre social...)
- Animations ponctuelles (lectures, expositions, contes, jeux de société, etc)

Accueil de la bibliothèque

Renseignements, inscriptions et informations diverses.

Espace adulte

Pour les adultes et adolescents à partir de 13 ans, vous pouvez lire, consulter sur place ou emprunter des documents : romans, romans policiers, science-fiction et fantasy, bandes dessinées, mangas, contes, romans, documentaires, revues, livres audio...

Espace jeunesse

Vous pouvez lire, consulter sur place ou emprunter des documents : albums, bandes dessinées, mangas, contes, romans, documentaires, revues...

Pour tous publics

CD musicaux / DVD

Autres services

La bibliothèque est liée par convention à la Direction Déléguée du Livre et de la Lecture Publique (CD 37). Ainsi chaque trimestre, nous enrichissons notre fonds en empruntant en moyenne 300 documents (livres, CD et DVD).



Accès Wifi sécurisé avec un code de connexion.

Votre abonnement à la bibliothèque de Langeais vous permet d'accéder à des ressources numériques en ligne via le portail Nom@de : livres, films, formations, presse, espace jeunesse... Vous profitez ainsi de votre médiathèque 24h/24h sur <http://bibliotheque.touraine.fr/nomade>

Inscription

L'inscription est obligatoire pour emprunter à domicile. Elle est gratuite jusqu'à 18 ans, pour les étudiants, les apprentis, les demandeurs d'emploi et titulaires du RSA (sur présentation d'un justificatif). Le montant annuel de la cotisation est fixé par le conseil municipal. (Tarif



2025, 15 € Langeaisiens, 21 € hors commune). Lors d'une première inscription, un justificatif de domicile est demandé. Chaque inscrit peut emprunter 6 livres, 4 revues et un CD pour une durée de 3 semaines et 1 DVD pour une semaine. Les enfants de moins de treize ans ne peuvent emprunter que les documents situés dans l'espace jeunesse. Vous trouverez tous les renseignements nécessaires sur notre site bibliotheque.langeais.fr (règlement intérieur, charte internet, actualités, programme d'animations). Le catalogue en ligne permet de réserver des documents empruntés ou disponibles sur les rayonnages et de prolonger une seule fois vos prêts.

Animations

La bibliothèque propose diverses animations tout au long de l'année avec en janvier «la nuit de la lecture», un mercredi tous les deux mois «Promenons-nous dans les livres» à 17h, un samedi par mois «Et si on jouait» de 15h à 17h.

Et si on jouait :

18/10 - 22/11 - 20/12

Promenons-nous dans les livres :

01/10 - 17/12

4 pl. du 14 juillet - 02 47 96 12 53
bibliotheque@langeais.fr
<https://bibliotheque.langeais.fr>
<https://www.facebook.com/Biblangeais>

- Mardi 15h-18h
- Mercredi 10h-12h30 et 14h-18h
- Vendredi 15h-18h
- Samedi 10h-12h30 et 14h-17h (fermée les samedis après-midi en juillet-août)



CINÉMA JEAN-HUGUES ANGLADE

L'ancien théâtre municipal a été baptisé **Séances :**

Espace Jean-Hugues Anglade en **Mardi : 20h30**
l'honneur de l'acteur qui a passé une **Vendredi : 18h30 et 21h**
partie de son enfance à Langeais. **Samedi : 16h, 18h30 et 21h**
La salle de cinéma (1^{er} étage, accès **Dimanche : 15h et 17h30**
pour personnes à mobilité réduite) **Un samedi par mois à 11h :**
dispose de 175 places confortables, **séance «1, 2, 3 Ciné...»**
avec grand écran et son dolby stéréo. **(tarif unique 4 €).**
Dotée d'un équipement numérique permettant la projection de films en 3D. Langeais Clap (cf page 66) développe et promeut l'activité de ce cinéma.



Toute la programmation sur www.cine-off.fr
Place Léon Boyer à Langeais
Ciné Off : 02 47 46 03 12
Salle de cinéma : 02 47 96 08 37

Jumelages

Eppstein (Allemagne)

Le jumelage entre le canton de Langeais et la ville d'Eppstein depuis 1986. Eppstein est constituée d'un rassemblement de 5 communes (12 500 hab.) : Eppstein, Ehlhalten, Niderjosbach, Bremthal et Vockenhausen. Eppstein est située en Hesse, entre Francfort et Wiesbaden, dans le grand parc naturel du Haut Taunus. Le château fort des Seigneurs d'Eppstein qui domine la vieille ville fut construit vers 1100.

Contacts :

À Langeais : Comité de Jumelage, voir ci-dessous
À Eppstein : www.eppstein.de
Site Europart (comité de jumelage à Eppstein) : www.europart-eppstein.de

Gondar (Portugal)

Le jumelage a été officialisé en août 1999. Gondar est située à 60 km à l'Est de Porto, près de la splendide Vallée du Douro, à 5 km d'Amarante. Il s'agit d'un petit village montagnard dont le territoire est très étendu et qui compte aujourd'hui près de 3 000 habitants.

Contacts :

À Langeais : Amitié Langeais Gondar, voir ci-dessous
À Gondar : junta.gondar@oninet.pt
<http://jf-gondar.pt>
<https://www.facebook.com/juntagondar>

Associations culture et loisirs

- **Aclamé** p. 66
- **Agora** «rubrique sociale» p. 22
- **Amitié Langeais Gondar** p. 66
- **Amoureux du Vieux Langeais (AVL)** p. 65
- **Atouts de Langeais (Club de Bridge)** p. 66
- **Aventures livresques** p. 64
- **Les Bout'Chouz** p. 64
- **Club de l'amitié des Essards** p. 67
- **Comité d'Animation Loisirs Langeaisien** p. 64
- **Comité de jumelage du canton de Langeais - Eppstein** p. 66
- **Comité des fêtes** p. 65
- **Commune libre de Saint-Laurent** p. 65
- **Compagnie Aléatoire** p. 69
- **Compagnie Sept-Épées** p. 69
- **Ensemble vocal Alingavia** p. 68
- **Jam et 203 Artistes** p. 68
- **Langeais CLAP** p. 66
- **Langeais Accueil Loisirs et Culture** p. 67
- **Langeais Patrimoine** p. 65
- **La Maison des Chevaliers des Essards** p. 67
- **La Roumer vénitienne** p. 65
- **Les dentellières au fil de la Loire** p. 67
- **Les Z'Arts buissonniers** p. 66
- **L'écho du Breuil** p. 68
- **L'écho des Mulots** p. 65
- **L'envol** p. 65
- **L'orée du bois des arts** p. 65
- **Mille et une pétales** p. 65
- **Musica-Loire (musique et danse)** p. 67
- **Rivière d'espoir** p. 65
- **Sports et loisirs la Rouchouze** p. 66
- **Terrariophilie centre** p. 66
- **Théâtre à la fraîche** p. 69
- **Théâtre de l'Ante** p. 69
- **Union Musicale de Langeais (UML)** p. 68

ANIMATIONS / ÉVÈNEMENTS / ENVIRONNEMENT

Aventures livresques

L'association Aventure Livresque se compose de plusieurs acteurs du monde du livre (membres de maison d'édition, auteurs, bibliothécaires, influenceurs littéraires), et a pour ambition de créer un évènement autour des littératures de l'imaginaire.

06 80 18 80 41



Les Amoureux du Vieux Langeais (AVL)

Les AVL ont la vocation de défendre le patrimoine de Langeais et de son canton. Ils sont à l'origine de diverses recherches, expositions, publications diverses et sorties amicales.

02 47 96 81 68 - 02 47 96 08 52
monique.masfrand@orange.fr
www.amoureuxduvieuxlangeais.fr



Les Bout'Chouz

Association sur le secteur de la Rouchouze qui a pour but de dynamiser ce beau village un peu à l'écart.

Évènements familiaux, conviviaux (belote, pâques, vide grenier, pétanque, loto...) et bien d'autres vont venir mettre encore plus de vie dans notre village.

07 80 04 43 55 - lesboutchouz@gmail.com
f Association Les Bout'chouz

Agora

Cf page 22-23 rubrique "sociale" pour toutes les animations culturelles et loisirs



Comité d'Animation Loisirs Langeaisien

Organise la Soirée-spectacle Cabaret, une fois par an, des Animations diverses au cours de l'année et apporte son concours à tout projet de loisirs organisé soit par la ville, soit par d'autres associations, selon ses possibilités.

06 82 18 44 28
annie.malhoreau19@laposte.net
06 12 65 89 68
marieagnesdavid@aol.fr

Comité des fêtes

Anime la ville par des manifestations d'intérêt communal, apporte son concours à tout projet de loisirs organisé soit par la ville, soit par d'autres associations, selon leurs possibilités.

Organisateurs de la Brocante de Pâques - Brocante du lac - Randonnées - Fête du 14 juillet - Fête du Lac - Voyages organisés - Aides diverses sur d'autres animations. Adhésion : 2 € par an

07 55 61 98 97

06 84 49 29 23

comitedesfeteslangeais@gmail.com

f cdfdeLangeais - https://sites.google.com/site/cdflangeais/

Commune libre de Saint-Laurent

Organisation de la Fête du quartier Saint-Laurent chaque premier week-end d'août. Animations : vide-grenier, concours de pêche, de pétanque, spectacle gratuit, restauration,...

06 67 23 27 40

07 63 08 28 02

saint-laurent.secreteriat@outlook.fr - f stlaurent37



Langeais Patrimoine

Association ayant pour vocation la restauration du patrimoine religieux de Langeais, en particulier du précieux orgue de Louis Bonn de l'église Saint Jean-Baptiste. L'association entend contribuer à la restauration de ce joyau autour duquel elle envisage d'organiser des activités culturelles.

contact@langeais-patrimoine.fr



La roumer vénitienne

Entretien de la rivière en préservant sa configuration actuelle et en maintenant un équilibre écologique ; promouvoir la cohésion sociale et la préservation du patrimoine local et culturel de la Roumer ; sensibiliser à la protection de l'environnement par des projets éducatifs et culturels ; cultiver la solidarité et l'entraide en valorisant ce cours d'eau dans la commune de Langeais

06 73 54 25 30

laroumervenitienne@gmail.com

L'écho des mulots

Arts et culture - Organisation d'évènements musicaux, gastronomiques et agricoles!

Domaine de la Mulotière :

06 62 75 66 85 (partenaires) - 06 81 01 42 76 (clients)



L'envol

Promeut des activités artistiques et culturelles (concerts, bals folks) dans la salle L'Envol favorisant de la sorte des rencontres entre habitants. Chaque 1^{er} samedi du mois, moment sympa autour des jeux de société ! chacun ramène un p'tit truc à grignoter (pizza, quiche, salade, gâteaux...) et à boire, ainsi que ses jeux préférés, et le tour est joué ! Les enfants sont les bienvenus !

06 04 43 20 32 - lenvol.langeais@gmail.com

f lenvol.langeais



L'orée du Bois des Arts

L'Orée du Bois des Arts est avant tout un lieu culturel et artistique pouvant accueillir le public. Il permet aux artistes de s'y produire et d'exposer. C'est aussi, en son sein, une association créatrice d'activités publiques, manuelles, artistiques et culturelles.

06 08 68 54 63 - lasso.oba@gmail.com



Mille et une pétales

Organise des manifestations (lotos, bals,...) afin de récolter des fonds pour améliorer les conditions d'hospitalisation des enfants du service oncologie de Clocheville. Mise en place de tablettes dans les chambres stériles, intervention d'une socio-esthéticienne, d'un conteur, d'un marionnettiste.

stephaniepiot@gmail.com

02 47 96 05 99 / 06 07 14 16 52 - www.asso1001petales.org

Rivière d'espoir

Promeut la culture cubaine, le sport, la danse, le spectacle vivant et de favoriser les échanges culturels franco-cubains, dans un esprit de partage, de tolérance et de convivialité.

06 77 68 75 34 - rivieredespoir@gmail.com



Terrariophilie centre

Organise les 1^{er} et 2 novembre prochain, un salon national. terrariophiliecentre@gmail.com



Les Z'Arts Buissonniers

Diffusion et création culturelle sur le territoire de Langeais.

06 12 69 19 25
leszartsbu@gmail.com
f [leszarts.buissonniers](https://www.facebook.com/leszarts.buissonniers)



Sport et loisirs la Rouchouze. p 61

CINÉMA

Langeais CLAP

Promeut le cinéma dans une salle de cinéma de 175 places.

Langeais clap permet la redécouverte des films culte et organise des manifestations et festivals autour du cinéma, dont le Festival 1,2,3 ciné pendant les vacances de février. Voici le détail concernant l'activité d'un samedi par mois pour les tout petits :



1,2,3 ciné 2025-2026

13/09 : Amélie et la métaphysique des tubes – 16h
04/10 : Shaun le mouton, la ferme en folie – 11h
15/11 : Le secret des mésanges – 16h
13/12 : Premières neiges – 11h
17/01/2026 : Le petit Grufalo – 11h
07/02 : Nous voilà grands ! – 11h
14/03 : Mary Anning – 16h
11/04 : La princesse et le rossignol : 11h
23/05 : Les contes du pommier – 16h

Infos pratiques cinéma cf : p 64
06 07 56 16 22
contact@langeaisclap.fr

JUMELAGE

Amitié Langeais Gondar

Développe les échanges franco-portugais. Favorise les rencontres sportives, culturelles. Organise des soirées franco-portugaises. Apprend la langue portugaise.
06 15 93 13 72
daniele.leite@outlook.fr

Comité de jumelage du canton de Langeais - Eppstein

Favorise les échanges culturels, sportifs, scolaires et associatifs dans le canton. Organise ou favorise l'organisation des rencontres, visites ou séjours des délégations des villes jumelées. Développe l'amitié franco-allemande au travers de ces différentes activités.

02 47 96 60 12 - 02 47 96 63 60
babethjc@orange.fr

LITTÉRATURE

Aclamè

Activités en faveur de la qualité de la vie, du cadre de vie et de l'environnement : bruit, odeurs, fumées, nuisances diverses. Organisation de cafés littéraires une fois par mois de novembre à mai.

Cotisations : individuelle, 10€ familiale, 15 €
02 47 96 85 77



LOISIRS CRÉATIFS / JEUX DE SOCIÉTÉ

Atouts de Langeais (Club de Bridge)

Enseignement du bridge pour débutants, adultes, ou enfants, peut commencer par le minibrige. C'est une méthode très simplifiée d'initiation au bridge, qui permet de jouer immédiatement après dix minutes d'explications seulement. Les bases du bridge seront indélébiles et les acquisitions futures des enchères et du bridge de compétition se feront sans difficulté. Les initiateurs du club interviennent dans 5 collèges du secteur langeaisien. Tournois de régularité : le mercredi à 20h, le lundi à 14h et les 1er, 3ème, 5ème samedis du mois à 14h.

Cotisation : 35 € - Maison des Associations - Route de Nantes. Cours tout niveau : Initiation, débutant, perfectionnement, compétition.

Compétitions : Interclub - Honneur - Excellence - Promotion. Espérance - Coupe de France - Trophée de France

Gérard Houdbine, responsable de l'enseignement
02 47 96 89 49 - presidence@bridge-langeais.fr
www.bridgelangeais.fr - Club - 02 47 96 04 12

Club de l'amitié des Essards

Ils se réunissent toutes les semaines à la salle des fêtes des Essards. Leur point commun ? L'amitié qu'ils cultivent en jouant à des jeux de société. Pour les rejoindre, il suffit de se présenter au local, le mardi, dès 14h.

Mme Mercier, Présidente

Langeais Accueil Loisirs et Culture

LALEC propose des activités variées dans un esprit convivial : loisirs créatifs, langues, sport (yoga, pilate, marche) sophrologie, sorties extérieures et autres animations.

LALEC (Espace Culturel La Douve) : permanences mardi, jeudi et vendredi de 14h à 17h

02 47 96 69 58 - lalec@outlook.fr

Les dentellières au fil de la Loire

Initiation aux techniques de la dentelle aux fuseaux (Torchon, Cluny, Russe, ...) dans un esprit de convivialité et de liberté. Favoriser et encourager la créativité des dentellières. Participer à des manifestations, démonstrations ainsi qu'à différents couviges. À partir de 7-8 ans. Aucune limite d'âge ! Le samedi : 14h - 16h30. Un vendredi sur deux : de 10 h 30 à 16 h Salle des Amoureux du Vieux Langeais (Centre culturel de La Douve)

Tarif annuel :

25 € / 10 € pour les moins de 12 ans
30 € de caution pour le prêt de matériel.
La 1^{ère} année, l'association fournit le matériel de base (carreau + fuseaux).

06 27 40 25 92 - 06 09 20 18 03
lesdentellieresaufildela Loire@gmail.com

La Maison des Chevaliers des Essards

Installée dans les locaux de l'ancienne école des Essards, lieu de rencontre intergénérationnel, où les adhérents peuvent se retrouver avec des espaces bibliothèque, informatique, jeux de société et autres loisirs créatifs. Propose diverses animations, ateliers tout au long de l'année dans l'objectif



de dynamiser un peu le village.

maisondeschevaliers@gmail.com
06 21 53 30 88

MUSIQUE

École Musica-Loire (musique et danse)

Musica-Loire est avant tout un lieu d'enseignement et d'apprentissage de la musique et de la danse.

Cette structure à rayonnement intercommunal a été classée école-centre par le Conseil départemental d'Indre-et-Loire. Vous serez accueillis et encadrés par une équipe de 20 professeurs diplômés. Les activités musicales et de danses associent plaisir et loisir sans pour autant délaissier les notions d'effort, de rigueur et de progression.

ACTIVITÉS PROPOSÉES :

_MUSIQUE

- L'Instant famille (1 an à 2 ans) : 1 semaine sur 2, un enfant et un parent. Découverte de l'environnement sonore au travers de jeux, comptines,...
- Jardin musical : (3/4 ans) : mercredi avec un parent jusqu'aux vacances d'Octobre. Mise en relation du corps avec le monde sonore, le mouvement et l'espace.
- Éveil musical : (5 ans)
- Découverte instrumentale, (dès 6 ans) : choix de 5 instruments différents dans la liste ci-dessous (hors guitare électrique et basse)
- Formation instrumentale : Accordéon, Flûte traversière, clarinette, saxophone, trompette, trombone, tuba, percussions, batterie, guitare classique, guitare électrique, basse électrique, harpe, piano, violon, violoncelle.
- Formation vocale : Cours individuels avec Ophélie sur un répertoire de musiques actuelles, travail scénique, interprétation, jeux théâtraux et vocaux
- Formation musicale : Découverte du langage musical, chorale, percussions corporelles.
- Pratiques collectives : Orchestre à vent et percussions, musique de chambre, musique du monde, musiques actuelles, ensemble de guitares, ensemble



à cordes, union musicale (orchestre d'harmonie)...

• Culture musicale pour les adultes :

Sur une fréquence de 2h tous les 15 jours, venez découvrir ou parfaire vos connaissances musicales. Sorties culturelles au programme.

DANSE

• Formation de danse :

Hip Hop : dès 6 ans / adultes,
Modern'jazz : Dès 11 ans / adultes
Cours une fois par semaine et un spectacle de fin d'année.

ÉVÈNEMENTS

De nombreuses manifestations viennent ponctuer l'année (auditions, concerts, spectacles, masterclass...).

Toutes les informations sur le site : la plaquette de la saison culturelle de Langeais.

NOUVEAUTÉ

• Ensemble de percussions pour les adultes (claviers et peaux). Une fois par semaine, dans une ambiance conviviale, venez sans connaissances particulières de la musique, juste avec l'envie de jouer des percussions ensemble et de s'amuser.

1h le mercredi soir avec Florian à Langeais

• Atelier Jazz : 1h/semaine

TARIF DES COURS :

Adhésion à l'association :

40 €/famille, Frais de dossier par élèves : 10 €

Grâce à des subventions des collectivités locales, Musica-Loire est en mesure de proposer une tarification modulée, calculée en fonction du revenu fiscal de référence/nombre de parts fiscales.

LIEUX DE PRATIQUE :

• A Langeais : Espace IN'OX - 1 rue A. Colson (enseignement musical)

• Cinq-Mars-La-Pile : Maison des Associations (Hip-Hop et Modern'Jazz et Musique)

INSCRIPTIONS :

Les nouvelles inscriptions se font entre le 01 et 05 septembre sur rendez-vous.

Présents sur le Forum des associations le samedi 30 août de 10h à 17h30 à Langeais.

Prévoir un Rib pour les prélèvements automatiques, ou un chéquier. Votre avis d'imposition pour Langeais et CMLP. Nous acceptons les passeports jeune, les chèques vacances et les coupons sport et le pass'culture.

Albane Bouteiller, Directrice
02 47 96 56 80 - ecole.musica-loire@orange.fr
www.musicaloire.fr

 Musica-Loire école associative de musique et de danse

Ensemble vocal Alingavia

Chant choral pour adultes et adolescents.

Ouvert à tous ceux qui aiment chanter et souhaitent vivre une aventure musicale collective. La connaissance du solfège n'est pas indispensable mais il faut posséder une bonne oreille et une bonne mémorisation.

Les répétitions se déroulent dans une atmosphère de bonne humeur, de convivialité, mais aussi de sérieux et de concentration.

N'hésitez pas à assister à une répétition !

Horaires : le jeudi de 20h30 à 22h15 et 3 dimanches par an.

Lieu : groupe scolaire Henri Pellet, place du 14 juillet à Langeais.

Cotisation annuelle : 50€ par personne.

Catherine Martin, Chef de chœur.
02 47 05 85 16 - 06 98 41 53 89 - contact@alingavia.fr
<http://www.alingavia.fr> -  [ensemble.vocal.alingavia](https://www.facebook.com/ensemble.vocal.alingavia)



Jam et 203 Artistes

Association d'auteurs-compositeurs, promotion

de la chanson française.

Formation lors de stages

de paroliers et stages

musicaux encadrés par des professionnels de la chanson.

En partenariat avec la ville de Langeais, l'association a pu lancer en 2010 le concours annuel régional d'auteurs-compositeurs, interprètes :

«Les Nuitées vagabondes». Dates et lieu de répétitions : Les lundis et/ou vendredis 20h30 salle de la mairie annexe de Cinq Mars La Pile.

<https://jamet203.fr/>



L'écho du Breuil

Transmettre la musique à tout public à travers des chants chorale

06 83 16 84 95
lardier.michel0522@orange.fr

Union musicale de Langeais (UML)

Pratique collective de la musique en orchestre d'harmonie (instruments à vent, cuivres et per-

cussions, tous niveaux acceptés). Entrée dans l'orchestre tout au long de l'année. Répétitions le vendredi soir à l'école de musique au 1, rue Andrée Colson, possibilités de venir faire un ou plusieurs essais aux répétitions. Organisation de concerts (en salle ou en plein air), d'auditions publiques, déambulations et défilés. Participation aux fêtes nationales, stages, concours, festivals, carnivals et commémorations. Développement de concerts en dehors du département, rencontres avec d'autres orchestres etc...

06 25 03 18 13 - 06 46 68 37 60 - orchestre.uml@gmail.com

 UnionMusicaleDeLangeais

THÉÂTRE

Compagnie Aléatoire (Théâtre et musique)

Compagnie professionnelle de théâtre et de musique ayant pour but :

- des créations liées à la musique, au théâtre, à l'audiovisuel

- l'enseignement, la formation et l'organisation de séminaires sur la musique, le théâtre et l'audiovisuel.

06 74 95 09 00 - mteresaaamaral@me.com

Compagnie à la Fraîche

association créée en 2023

L'association a pour objet : produire des activités artistiques relatives au spectacle vivant et organise des actions afin de les produire.

compagnialafraiche@gmail.com



Compagnie Jebouje

La Compagnie Jebouje, créé, produit, diffuse du spectacle vivant. Parallèlement, mène des actions d'éducatifs artistiques et culturelles.

06 84 58 31 71 - ciejebouje@gmail.com



Compagnie Sept-Épées

La Compagnie Sept-Épées est une compagnie de théâtre professionnelle créée en 2001. Elle propose des spectacles pour adultes ou jeune public, des ateliers ponctuels et des stages ados pendant les vacances.

06 63 81 83 31 - contact@sept-epées.net

Infos, nouveautés, dates de représentations :

www.sept-epées.net/  CompagnieSeptEpées



Théâtre de l'Ante

Compagnie théâtrale professionnelle, le théâtre de l'Ante propose ses créations en tournée d'été dans le département. Il organise des matchs d'improvisation amateurs à Langeais avec la création de la Ligue d'improvisation Langeaisienne «La LILA».

Ateliers : Le théâtre de l'Ante propose dans les locaux de l'ancien office de tourisme des ateliers d'improvisation adultes avec possibilité d'intégrer l'équipe.

La compagnie propose également des ateliers théâtre enfants et adolescents de 7 à 14 ans

Animations : Le théâtre de l'Ante propose ponctuellement des soirées cabaret et des lectures spectacles tout au long de la saison ainsi que des créations théâtrales.

02 47 38 64 64 - 06 12 68 18 15

theatredelante@wanadoo.fr

www.theatredelante.fr/  [ligueimprolangeais/](https://www.facebook.com/ligueimprolangeais/)



Malgré tout le soin apporté à la réalisation de ce guide, il est possible que des erreurs ou des oublis aient été commis. N'hésitez pas à nous en faire part de manière à ce que nous puissions en tenir compte pour l'édition 2026/ 2027

communication@langeais.fr

Numéros utiles

URGENCES

NUMÉRO D'URGENCE EUROPÉEN	112
POMPIERS	18
SAMU	15
GENDARMERIE (urgences uniquement)	17
GENDARMERIE DE LANGEAIS	02 47 96 17 50
POLICE MUNICIPALE	02 47 96 12 50
GRDF (urgence dépannage)	0 800 473 333
ERDF (urgence dépannage)	09 72 67 50 37
VEOLIA EAUX (24h/24)	0 969 32 35 29
CENTRE ANTI-POISON	02 41 48 21 21
ACCUEIL SANS ABRIS	115
ENFANTS DISPARUS	116 000
ALCOOLIKES ANONYMES	01 43 25 75 00
ALLÔ ENFANCE MALTRAITÉE	119 ou 0 800 05 41 41
DROGUE, ALCOOL, TABAC INFO SERVICE	113 ou 0 800 23 13 13
FEMMES VICTIMES DE VIOLENCES SEXUELLES ET CONJUGALES	02 47 20 97 43
SIDA INFO SERVICE	0 800 840 800
SOS AMITIÉ (Tours)	02 47 54 54 54
SUICIDE ECOUTE (Paris)	01 45 39 40 00

Pour les sourds et les malentendants
 Police / Gendarmerie : 02 47 60 70 17
 Alcooliques anonymes (Paris) : 01 43 25 13 50

DIVERS

GARE DE LANGEAIS	0 800 835 923 pour le TER Centre ou 36 35 (0,34 €/mn) Guichet : du lundi au vendredi (6h20-13h15 et 13h40-19h30), samedi (9h-12h et 13h-18h), dimanche et jours fériés (12h40-20h25).
TÉLÉVISION NUMÉRIQUE TERRESTRE TNT (en cas de mauvaise réception)	0 825 625 625
MÉTÉO FRANCE (Indre-et-Loire)	0892 68 02 37 (0,34 €/mn)
Horloge parlante	36 99
Mairie de Langeais	02 47 96 12 50
Allô Service public	39 39 (0,12 €/mn)
Correspondant Nouvelle République	M. Olivieri 02 47 96 84 19

Ville de Langeais

2 place du 14 juillet, 02 47 96 12 50
 contact@langeais.fr - www.langeais.fr



3 REGARDS SUR LANGEAIS

PATRIMOINE GASTRONOMIE LOIRE

Parcours : 1,9 kms
Durée : 25 mn

Parcours : 790 m
Durée : 10 mn

Parcours : 2,5 kms
Durée : 33 mn

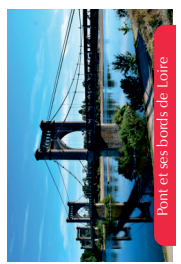
- 1 La conciergerie
- 2 Le café du château
- 3 La pause gourmande
- 4 Au coin des Halles
- 5 Les agapes traiteur
- 6 La blanche hermine
- 7 La maison Rabalais
- 8 Le médiéval
- 9 L'ami James
- 10 Restaurant de l'église
- 11 L'atelier gourmand
- 12 Bar du marché
- 13 Sh-taros
- 14 La fringale
- 15 Le royalet
- 16 Le jardin restaurant
- 17 Graines à pizza
- 18 La Mosquée à la Loire
- 19 Zone d'activités sur la touraille
- 20 Chez Astérid
- 21 Les moultins du vihier
- 22 La touraille
- 23 Les essous



Espace culturel La Douve



Château et son pommé-levis



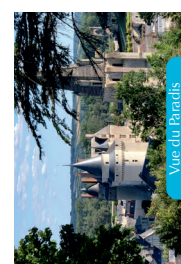
Pont et ses bords de Loire



Office de Tourisme
TOURAINE Nature
 LANGEAIS - BOURGUEIL - VAL DE LOIRE
 19 rue Thiers 02 47 96 58 22
 www.tourainenature



Téléchargez gratuitement l'application Baludik. Scannez pour jouer.



Vue du Paradis



Eglise Saint-Jean Baptiste



Cinéma J1 Anglade



Maison des 3 rois



Wagon



Octroi



Cuinguette estivale

Ville de
LANGEAIS



Plan IGNS - Conception ville de Langeais 2025 - Crédits photos ville de Langeais

VRAC · BIO & LOCAL
CIRCUIT COURT · PRIMEURS

3 500 références en magasin

ZI SUD - Langeais - Lundi · 14h-19h - Mardi au samedi · 10h-19h

+ 3 000 RÉFÉRENCES sur www.grainesdeloire.com

Graines de Loire

SALON DE THÉ extérieur et à l'étage

HAIR BOX
4 rue MARIE CURIE - LANGEAIS

Prothèses capillaires
agréées SS 3726056 4

09 73 10 53 76 sur RDV
hairbox37@gmail.com

Adecco
Intérim · Alternance · CDI intérimaire

30, rue Carnot
37130 LANGEAIS
02 47 96 41 16
@ : adecco.965@adecco.fr

BORNE DE RECHARGE RAPIDE 22 KWH POUR VÉHICULE ÉLECTRIQUE

LOCKER DÉPÔT ET RETRAIT DE VOS COLIS
24h ACCÈS ILLIMITÉ
SÉCURISÉ
SERVICE RAPIDE
NOUVEAU

GOLF INDOOR
VENEZ FÊTER VOTRE ANNIVERSAIRE DES 8 ANS (VOIR SUR LE SITE)
06 26 36 63 38
WWW.GOLFETVOUS.FR

RUE MARIE-CURIE - ZI SUD LANGEAIS

La Fringale

20, place du 14 juillet
02 47 96 74 70

Pizzas, burgers, salades, paninis, fish and chips, grillades...

Distributeur à pizzas fraîches face à la gare · 7J/7 - 24H/24

Rest'Quai

63, avenue de la gare
02 47 38 72 73

Pizzas, burgers, salades, grillades, spécialités fromagères...

Distributeur à pizzas fraîches 7J/7 - 24H24

lateliergourmand-langeais.com

UN BILAN AUDITIF⁽¹⁾ ET 30 JOURS D'ESSAI⁽²⁾ GRATUITS

Audilab
Vivez comme vous l'entendez

LANGEAIS
15 rue Thiers
02 47 96 54 45

Ouvert du lundi au vendredi, de 9h à 12h30 et de 13h30 à 18h

Prenez RDV par téléphone ou sur www.audilab.fr

1. Test non médical. 2. Sur prescription médicale.
Audilab Touraine, SAS au capital de 80 000 €, 66 rue Bernard Palissy 37000 Tours, RCS Tours 439 251 810. Crédit image : Solain.



AMT Énergie+
GÉNIE ÉLECTRIQUE - GÉNIE CLIMATIQUE



- Plomberie, Chauffage
- Électricité générale
- Pompe à chaleur, climatisation
- Installation, Entretien, Maintenance
- Dépannage tous chauffages
- Agréé Gaz - Fioul



02 47 96 58 15 ou 06 87 43 56 02
contact@amtenergieplus.fr
www.amtenergieplus.fr
CINQ-MARS-LA-PILE • LANGEAIS

APPLICATION MOBILE officielle Ville de Langeais



Restons connectés

EN TÉLÉCHARGEMENT
SUR IPHONE ET ANDROID



Ville de Langeais
LANGEAIS



Benjamin PHILIPPON Avocat au barreau de TOURS

Droit de la famille - Droit du permis de conduire - Droit pénal



3, rue de Racan - **37130 Langeais** - Sur rendez-vous : 02 47 43 50 48
www.avocatphilippon.fr

SAVEZ-VOUS QUE LE GARAGE VINCENT AUTOMOBILES

C'EST PLUSIEURS MÉTIERS !

MÉCANIQUE



RÉPARATION ET
ENTRETIEN DE VÉHICULES
TOUTES MARQUES

CARROSSERIE



CARROSSERIE-PEINTURE
GARAGE AGRÉÉ
ASSURANCES

OCCASIONS



VENTE DE VÉHICULES ET
UTILITAIRES TOUTES MARQUES



NETTOYAGE



NETTOYAGE VÉHICULES
INTÉRIEURS ET
EXTÉRIEURS

CARTE GRISE



GARAGE AGRÉÉ
CARTE GRISE

NOUS VOUS ACCUEILLONS

LUNDI AU JEUDI : 8H - 12H - 14H - 18H
VENDREDI : 8H - 12H - 14H - 17H00
LE SERVICE OCCASION EST AUSSI OUVERTE LE SAMEDI : 9H - 12H
ZI SUD - 37130 LANGEAIS - TÉL : 02 47 96 86 68